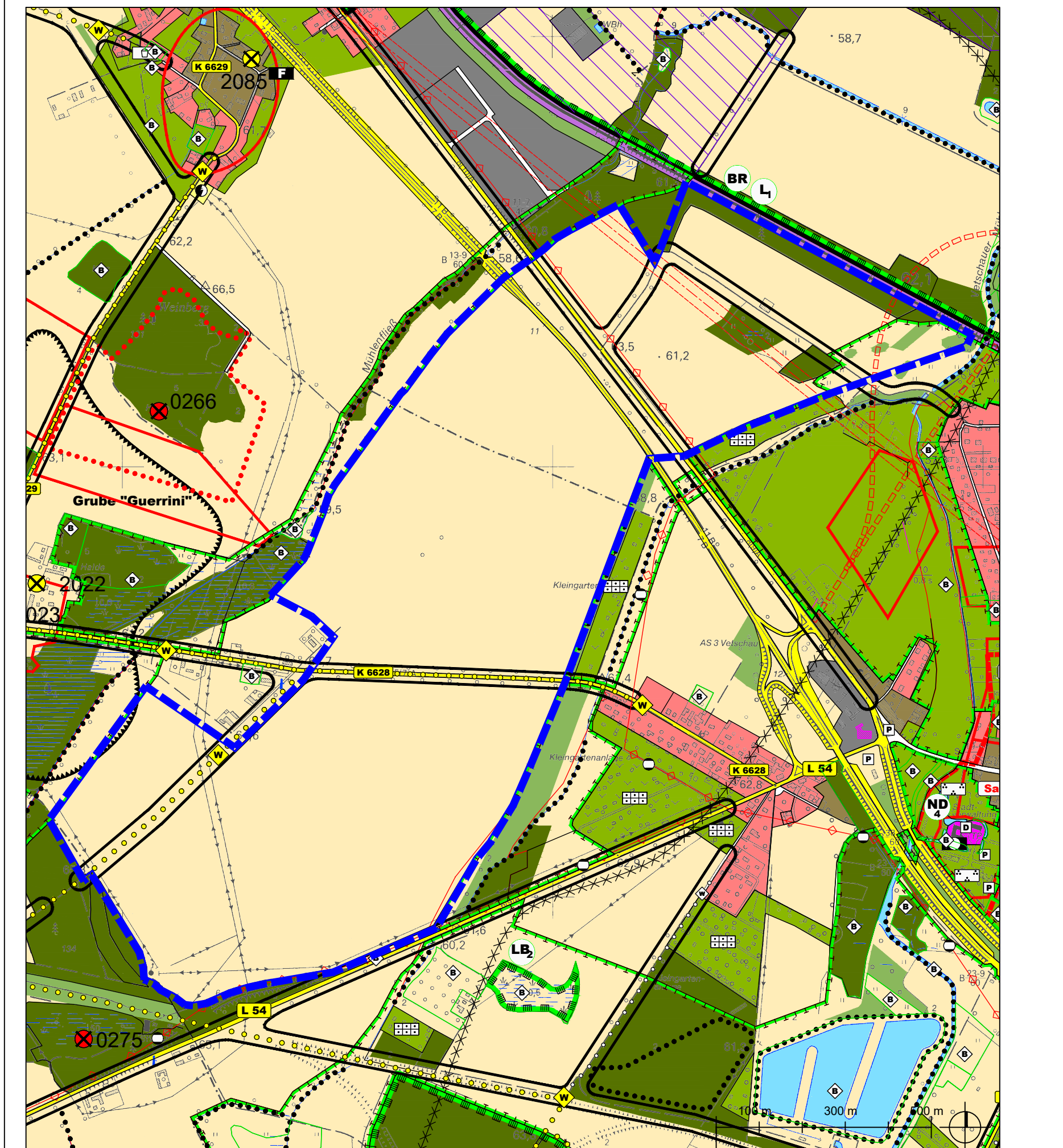


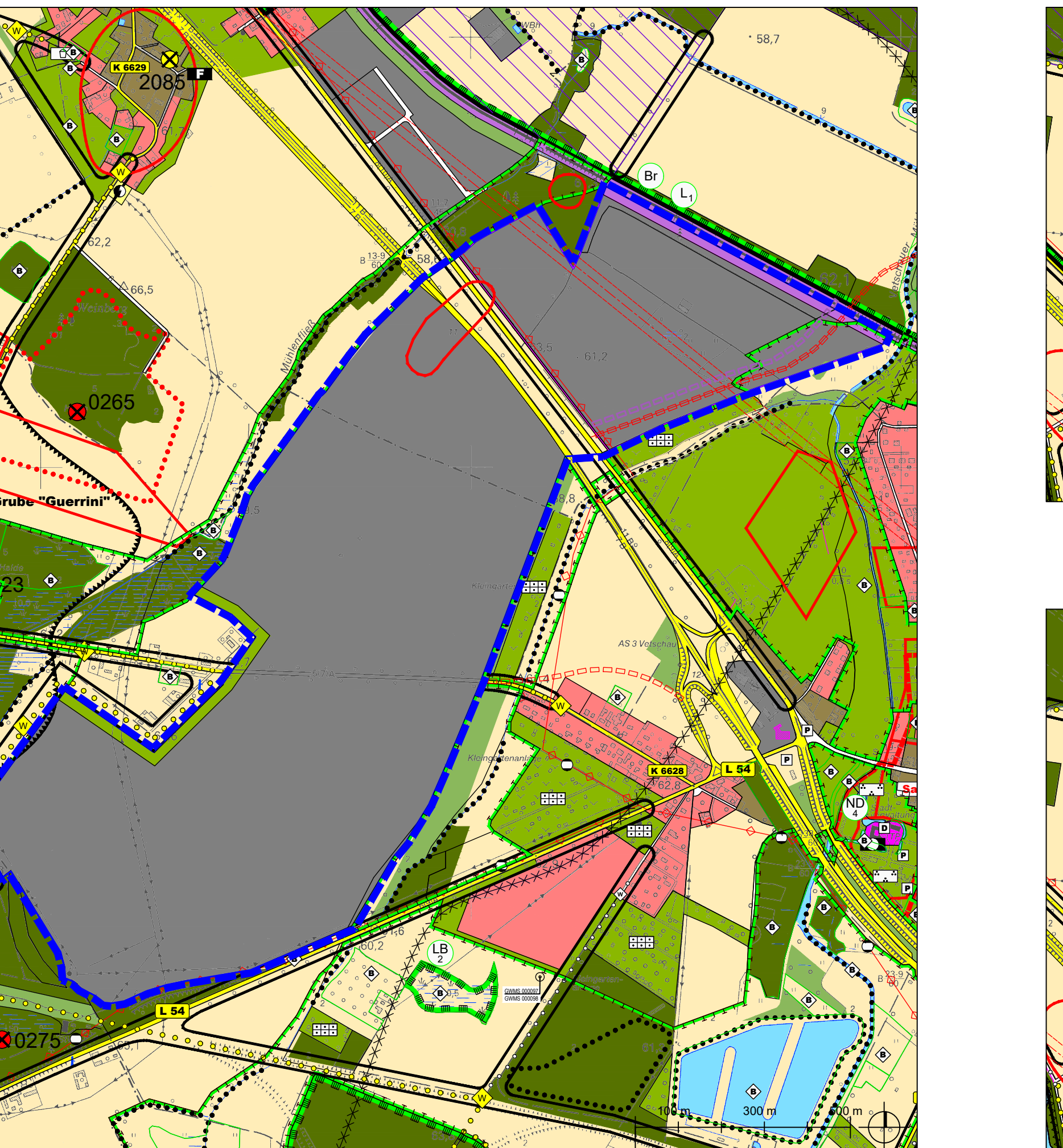
Teilbereich 1
Gewerbliche Baufläche am Stadteingang Vetschau

AUSSCHNITT FLÄCHENNUTZUNGSPLAN
WIRKSAM SEIT 2006 M. 1:10.000

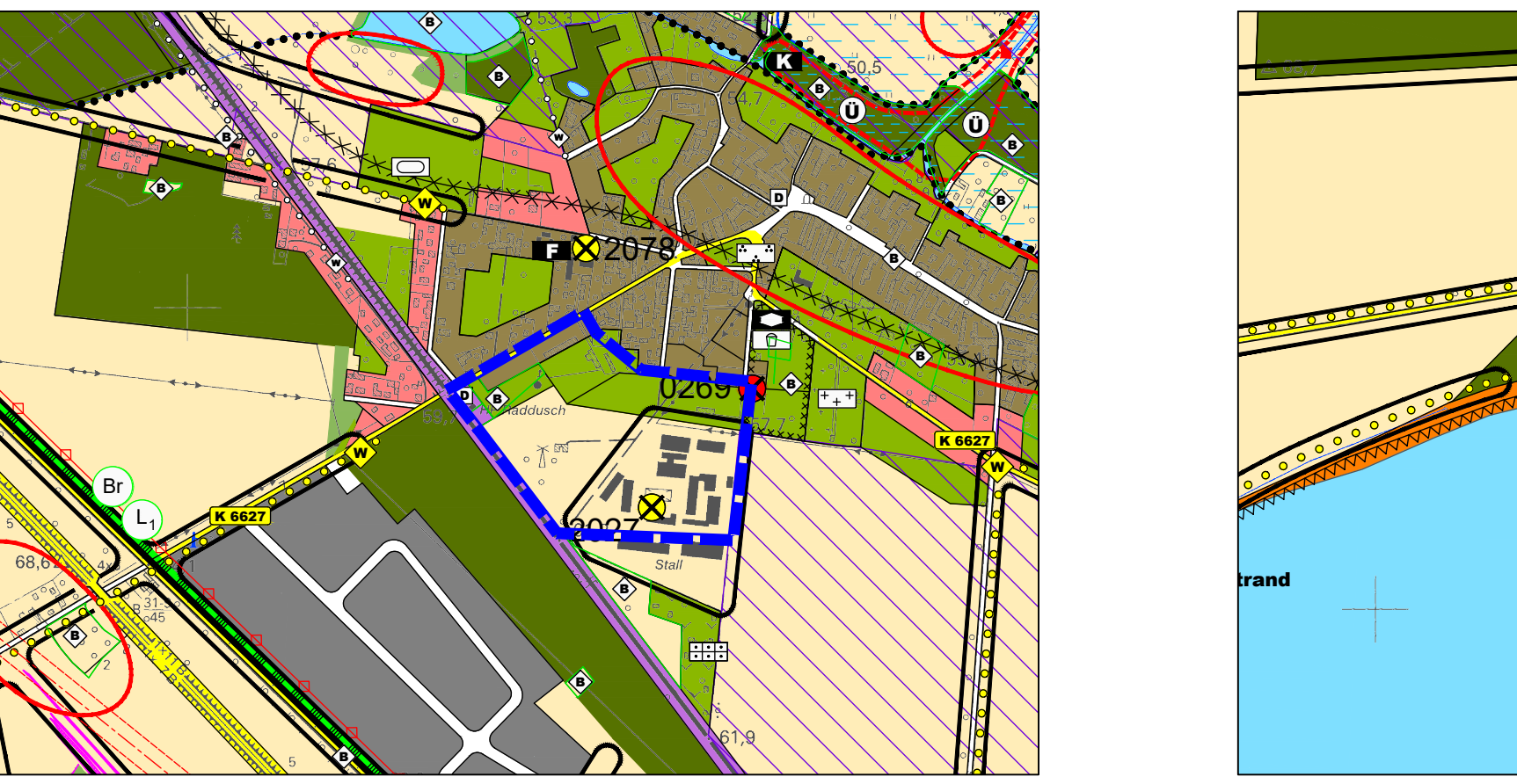


Teilbereich 1
Gewerbliche Baufläche am Stadteingang Vetschau

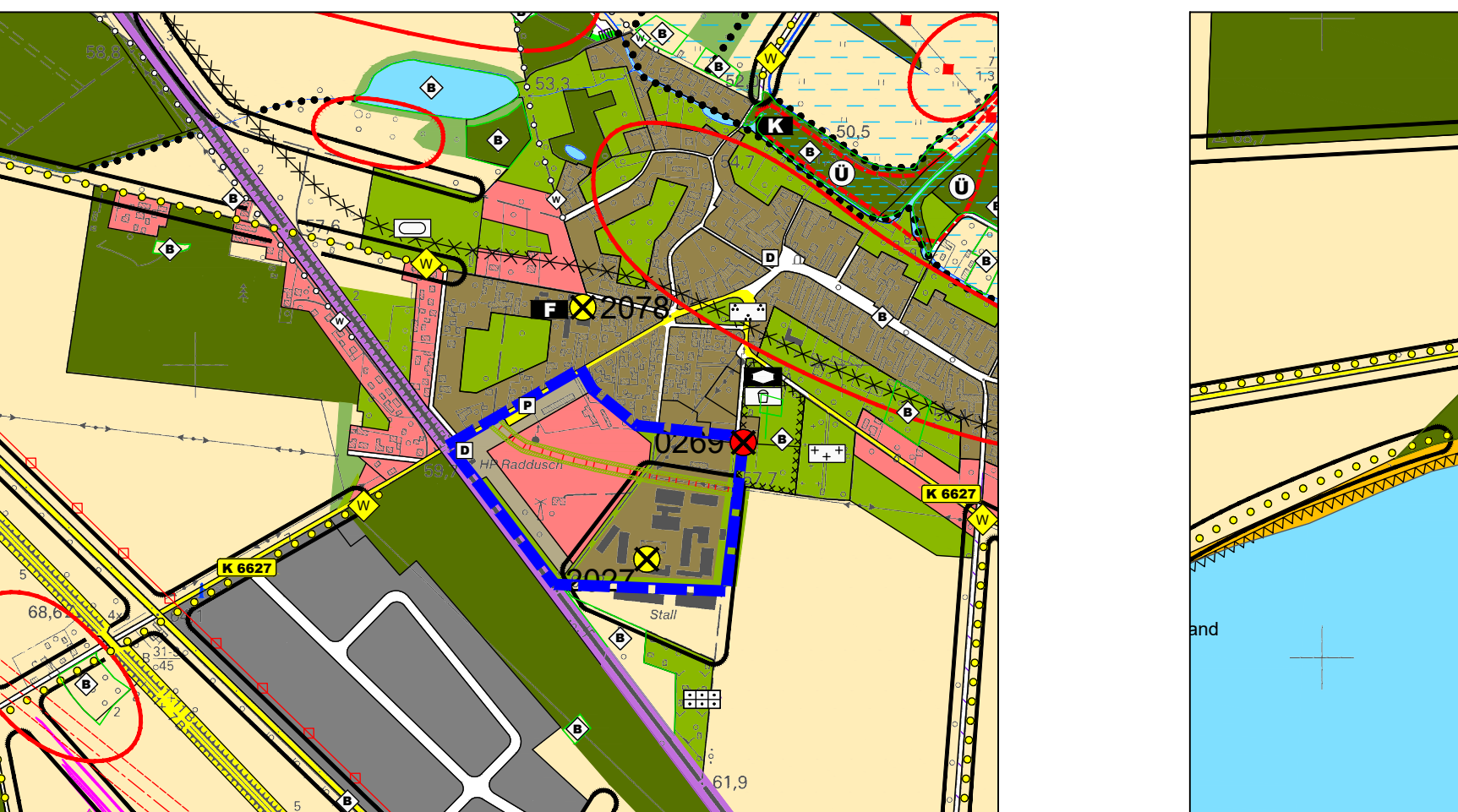
AUSSCHNITT FLÄCHENNUTZUNGSPLAN
12. Änderung M. 1:10.000



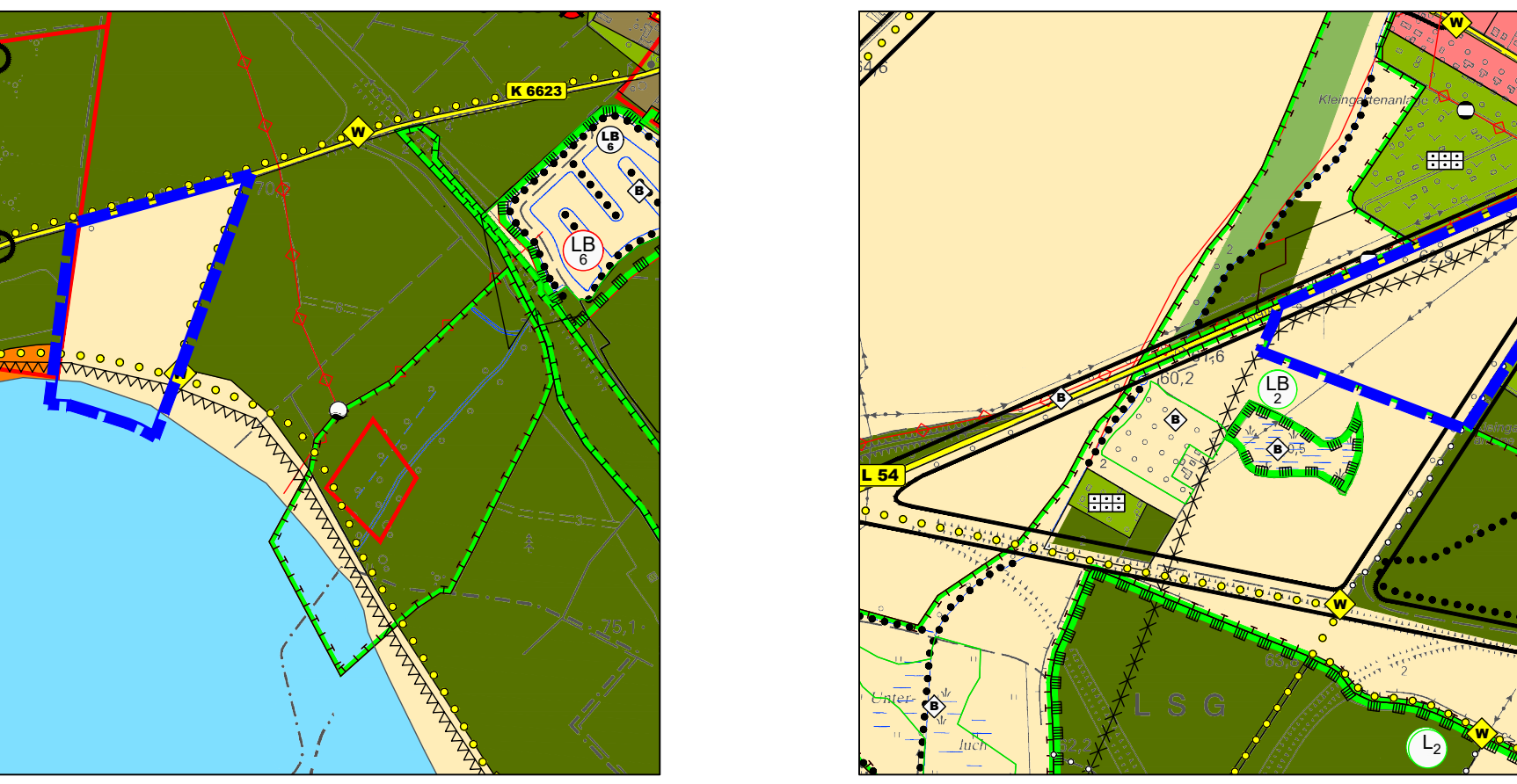
Teilbereich 2
Wohnbaufläche am Ortseingang im Ortsteil Raddusch



AUSSCHNITT FLÄCHENNUTZUNGSPLAN
12. ÄNDERUNG M. 1:10.000



Teilbereich 3
Naherholungsgebiet am Gräbendorfer See nahe Wüstenhain



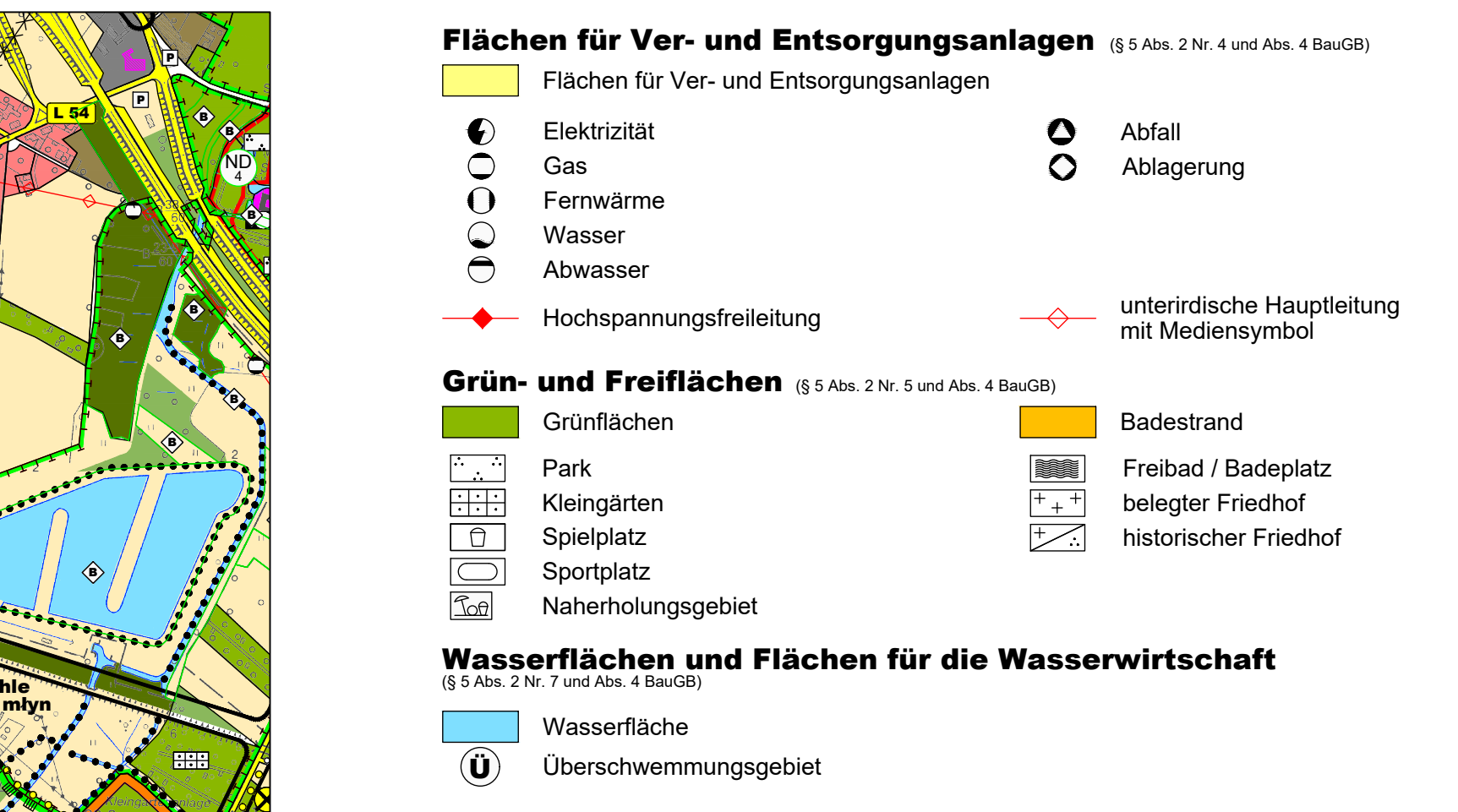
AUSSCHNITT FLÄCHENNUTZUNGSPLAN
12. ÄNDERUNG M. 1:10.000



Teilbereich 4
Wohnbaufläche Parlow's Weiher



AUSSCHNITT FLÄCHENNUTZUNGSPLAN
12. ÄNDERUNG M. 1:10.000



ZEICHENERKLÄRUNG

Bauflächen und Baugebiete (§ 5 Abs. 2 Nr. 1 BauGB)

- Wohnbauflächen
- Mischbauflächen
- Gewerbliche Bauflächen
- Sondergebiete mit hohem Grünflächenanteil
- Sondergebiete in Landwirtschaft
- Sondergebiete im Wald

EH = Einzelhandel Lw. = Landwirtschaft

Repoweringfläche für bestehende WKA

Flächen für den Gemeinbedarf (§ 5 Abs. 2 Nr. 2 und Abs. 4 BauGB)

- Flächen für den Gemeinbedarf
- Verwaltung
- Schule
- Kirche
- Sozialeinrichtung
- Jugendklub
- Gesundheitsanwendung
- Kahnhafen
- Feuerwehr
- Sportanlage

Verkehrsflächen (§ 5 Abs. 2 Nr. 3 und Abs. 4 BauGB)

- Autobahn
- sonstige überörtliche Straße
- örtliche Straße
- Ortsumgehung (Variante)
- Parkplatz
- Garagenkomplex im Bestand
- Bahnanlage
- klassifizierter Radwanderweg
- örtlicher Wanderweg
- geplanter Wanderweg
- Fläche ruhender Verkehr

Flächen für Ver- und Entsorgungsanlagen (§ 5 Abs. 2 Nr. 4 und Abs. 4 BauGB)

- Flächen für Ver- und Entsorgungsanlagen
- Elektrizität
- Gas
- Fernwärme
- Wasser
- Abwasser
- Abfall
- Ablagerung
- unterirdische Hauptleitung mit Mediensymbol
- Hochspannungsfreileitung

Grün- und Freiflächen (§ 5 Abs. 2 Nr. 5 und Abs. 4 BauGB)

- Grünflächen
- Park
- Kleingärten
- Spielplatz
- Sportplatz
- Naherholungsgebiet
- Badestrand
- Freibad / Badeplatz
- belegter Friedhof
- historischer Friedhof

Wasserflächen und Flächen für die Wasserwirtschaft (§ 5 Abs. 2 Nr. 7 und Abs. 4 BauGB)

- Wasserfläche
- Überschungsungsgebiet

Flächen von Aufschüttungen und Abgrabungen (§ 5 Abs. 2 Nr. 10 und Abs. 4 BauGB)

- ungesicherter Altbau um 1900
- gesicherte bergbauliche Inanspruchnahme durch die Tagebaue Seese-Ost und Gräbendorf (Geltungsbereich der Abschlussbetriebspläne - ohne Kohlebahnen, Entwässerungsriegel, Grubenwasserreinigungsanlagen u.a.)
- gekipples Seeufer der Tagebaureistseen

Flächen für die Landwirtschaft und Wald (§ 5 Abs. 2 Nr. 9 und Abs. 4 BauGB)

- Flächen für die Landwirtschaft
- Wald
- flächige Gehölzstruktur

Planungen, Nutzungsregelungen, Maßnahmen und Flächen für Maßnahmen zum Schutz, zur Pflege und zur Entwicklung von Natur und Landschaft (§ 5 Abs. 2 Nr. 10 und Abs. 4 BauGB)

- Vogelschutzgebiet "Spreewald und Lieberoser Endmoräne" (SPA)
- Flora-Fauna-Habitat (FFH)
- 1 = Innerer Spreewald
- 2 = Vetschauer Mühlenteich - Stadower Teiche
- 3 = Görtzer und Vetschauer Mühlenteich
- Umgrenzung von Schutzgebieten und Schutzobjekten im Sinne des Naturschutzes
- Biosphärenreservat "Spreewald"
- Naturpark "Niederlausitzer Landrücken"
- Naturschutzgebiet
- 1 = Innerer Spreewald
- 2 = Reptilien Teiche
- Landschaftsschutzgebiet
- 1 = Biosphärenreservat "Spreewald"
- 2 = Reptilien Mühlenteich
- geschützter Landschaftsbestandteil
- 1 = "Schwarzer Berg" (Vorschlag LP 1998)
- 2 = "Parlow's Weiher bei Vetschau"
- 3 = "Schallentisch bei Gahlen" (geplant)
- 4 = "Niedermoorgebiet Briesener Luch" (Vorschlag LP 2000)
- 5 = "Erlenbruch südlich von Briesen" (Vorschlag LP 2000)
- 6 = "Wiesenwehner Teiche" (Vorschlag LP 2000)
- 7 = "Wiesenwehner Ogrosen" (geplant)
- Flächennaturdenkmal "Walschina bei Missen"
- E = Erweiterungsfäche (Vorschlag)
- Naturdenkmal
- 1 = Rottebühne Naundorf
- 2 = Stieleiche im ehemaligen Stadower Park
- 3 = Stieleiche im Vetschauer Schlosspark
- 4 = 2 Stieleichen im Vetschauer Schlosspark
- 5 = Stieleiche an der ehem. Jugendherberge Vetschau
- 6 = Stieleiche am Lobendorfer Dorfplatz und am Gutshof

Regelungen für die Stadterhaltung und den Denkmalschutz (§ 5 Abs. 4 BauGB)

- Sanierungsgebiet und Stadumbau
- Stadumbau
- Bereich mit Bodendenkmalen
- singuläres Baudenkmal
- Denkmalensemble

Sonstige Planzeichen

- Grenze des räumlichen Geltungsbereiches
- Altanlage (AA) mit Nummer
- Altstandort (AS) mit Nummer
- Grenze der Gesamtanlage "Deponie Görtz"
- Flächen, deren Böden erheblich mit umweltgefährdenden Stoffen belastet sind
- Aussichtspunkt
- Windkraftanlage

Nachrichtliche Übernahmen und Kennzeichnungen

- VR 01 Rohstoffvorranggebiet
- Hoffigkeitsgebiet Sand
- Hoffigkeitsgebiet Ton
- Hoffigkeitsgebiet Torf
- VH 01 Rohstoffvorranggebiet
- Baubeschränkungsgebiet Ogrosen nach §§ 107-108 BBodG
- Bereich Grundwasserabsenkung (2 m)
- Richtfunkverbindung Vetschau-Ragow (max. Bauhöhe 30 m)

7 = Stieleiche im Park von Ragow
8 = Sommerlinde an der Kirche von Ogrosen
9 = Allee von Ogrosen nach Gahlen
10 = Sommerlinde an der Kirche von Lassow

Flächen für Maßnahmen zum Schutz, zur Pflege und Entwicklung von Boden, Natur und Landschaft (geeignet für Ausgleichs-/Ersatzmaßnahmen nach §§ 12-14 BbgNatSchG)

Flächen für Maßnahmen zum Schutz, zur Pflege und Entwicklung des Biotopverbundes (§ 1a BbgNatSchG), Anordnungsflächen zwischen Schutzgebieten

Erhaltung, Ergänzung und Anlage von Grünzügen an Straßen, Wegen und Ortsrändern (wegleitende Alleen oder Gehölzstreifen / Ortsrandgestaltung)

gewässerbegleitende Gehölzstruktur

Biotop gemäß § 32 BbgNatSchG

Übersichtsplan der Teilbereiche

STADT VETSCHAU/SPREEWALD

Flächennutzungsplan der Stadt Vetschau/Spreewald mit integriertem Landschaftsplan 12. Änderung

Auftraggeber: Stadt Vetschau/Spreewald
Schlossstraße 10
03226 Vetschau/Spreewald

September 2024

Originalmaßstab M 1:10.000

dr. braun & barth, freie architekten dresden
Bürogemeinschaft für Architektur, Stadt- und Dorfplanung
Tharandter Str. 39 01159 Dresden Tel. 0351/4279730 Fax 4279739, Email architekten@braun-barth.de