

**Dokumentation:  
Kartierung von Waldameisen**

zum Projekt

**Entwicklungsbereich  
Krampnitz**

im Auftrag von

**Entwicklungsträger Potsdam GmbH  
Treuhänder der Stadt Potsdam**  
Pappelalle 4 14469 Potsdam



---

Oktober 2024

**Ökoplan - Institut für ökologische Planungshilfe**  
Hochkirchstr. 8  
10829 Berlin  
oekoplan-gbr@t-online.de

## INHALTSVERZEICHNIS

	Seite
<b>1 Einleitung .....</b>	<b>5</b>
<b>2 Methodik .....</b>	<b>5</b>
<b>3 Ergebnisse der Waldameisen-Kartierung 2024 .....</b>	<b>6</b>
<b>4 Fotodokumentation der Waldameisen-Kartierung 2024.....</b>	<b>9</b>

## TABELLENVERZEICHNIS

	Seite
<b>Tab. 1: Termine der Waldameisen-Kartierung 2024 .....</b>	<b>5</b>
<b>Tab. 2: Nachgewiesene Ameisennester im Entwicklungsbereich Kramnitz .....</b>	<b>6</b>

## ABBILDUNGSVERZEICHNIS

	Seite
<b>A01: Nest an Totholz und Schrott (Rote Waldameise) .....</b>	<b>9</b>
<b>A02: Nest an gekappter Birke .....</b>	<b>9</b>
<b>A03: Sandhügel an Mauer mit Stubben .....</b>	<b>10</b>
<b>A04: Nest an großem Stubben in Weidenreihe .....</b>	<b>10</b>
<b>A05: Kleiner Erdhügel neben Weide an Reptilienzaun (Blutrote Raubameise) .....</b>	<b>10</b>
<b>A06: Nest an Totholzhaufen, westlich der zwei Kiefern .....</b>	<b>11</b>
<b>A07: Nest an Müllhaufen. Folie, Steinpfosten usw. ....</b>	<b>11</b>
<b>A08: Nest in Totholz in Müllhalde .....</b>	<b>11</b>
<b>A09: Nest in liegendem Totholz .....</b>	<b>12</b>
<b>A10: Nest in liegendem Totholz (Sonnungstraube) .....</b>	<b>12</b>
<b>A11: Nest in Schnittholzhaufen .....</b>	<b>13</b>
<b>A12: Nest mit Sonnungstraube an Totholzhaufen bei Kiefer .....</b>	<b>13</b>
<b>A13: Nest an liegendem Totholz .....</b>	<b>14</b>
<b>A14: Nest im liegenden Totholz, Stahldraht .....</b>	<b>14</b>
<b>A15: Nest im liegenden Totholz .....</b>	<b>15</b>
<b>A16: Nest mit Totholz, an Mauer .....</b>	<b>15</b>
<b>A17: Nest im liegenden Totholz .....</b>	<b>16</b>
<b>A18: Zwei Nester. Ein Nest in liegendem Totholz. Zweignest in einem Meter Entfernung .....</b>	<b>16</b>
<b>A19: Nest im Totholz Wurzelstubben.....</b>	<b>16</b>
<b>A20: evtl. Etablierung von neuem Nest bzw. gehört zu Hauptnest am Zaun (A19) .....</b>	<b>17</b>
<b>A21: Nest im liegendem Totholzstubben .....</b>	<b>17</b>
<b>A22: Nest in Totholzhaufen.....</b>	<b>17</b>
<b>A23: Nest in Totholzhaufen.....</b>	<b>18</b>

<b>A24:</b> Nest in Stubben, evtl Neuetablierung oder Zweignest, da keine Traube erkennbar, aber viel Aktivität .....	18
<b>A25:</b> Nest in liegendem Totholz .....	19
<b>A26:</b> Nest in großem Totholzstubben .....	19
<b>A27:</b> Nest in Stubben .....	20
<b>A28:</b> Großes Nest in Stubben, frisch gefälltes Holz liegt drauf .....	20
<b>A29:</b> Nest im liegenden Totholz, Birkenstamm .....	21
<b>A30:</b> Nest in aufgehäuften Totholzstücken .....	21
<b>A31:</b> Nest in Totholzstubben .....	22
<b>A32:</b> Hauptnest in liegendem Totholz, Totholzstubben rechts vom Nest evtl. Zweignester .....	22
<b>A33:</b> Nest in liegendem Totholz, evtl. Neuetablierung bzw. Zweignest .....	23
<b>A34:</b> Nest im liegenden Totholzhaufen .....	23
<b>A35:</b> Nest in Totholzstubben .....	24
<b>A36:</b> Nest in Totholzstubben .....	24
<b>A37:</b> Kleines Erdnest ohne Hügel .....	25
<b>A38:</b> Nest im Totholzhaufen .....	25
<b>A39:</b> Nest am Kasinogebäude, an Baumstubben .....	26
<b>A40:</b> Nest an und in alter vitaler Eiche (Straßenbaum), nicht umsiedelbar .....	26
<b>A41:</b> Großes Nest auf gerodeter Fläche an B2. Totholz und Wurzelstubben .....	27
<b>A42:</b> Nest zwischen Mauer und alter Eiche an Totholz .....	27
<b>A43:</b> Nest in Totholzstubben in Fliederbüschen .....	27
<b>A44:</b> kleines Nest in losem Totholz .....	28
<b>A45:</b> kleines Erdnest nahe großer Eiche (evtl. Neuetablierung) .....	28
<b>A46:</b> Nest in stehendem Totholz .....	29
<b>A47:</b> Nest in liegendem Totholz (ganze Stämme) .....	29
<b>A48:</b> Nest zwischen alten Dachwellpappen .....	29
<b>A49:</b> Nest in Totholzhaufen .....	30
<b>A50:</b> Nest in liegendem Totholz .....	30
<b>A51:</b> Nest in Erdhaufen .....	31
<b>A52:</b> Nest in Stubben (Blutrote Raubameise) .....	31
<b>A53:</b> kleines Nest in losem Totholz .....	32
<b>A54:</b> Nest in losem Totholzhaufen .....	32
<b>A55:</b> Sonnentraube an Holzklotz .....	33
<b>A56:</b> Nest in liegendem Totholz .....	33
<b>A57:</b> Nest wahrscheinlich in Dachstuhl, Ameisenstraße nach oben .....	34
<b>A58:</b> Nest in stehendem Totholz .....	34
<b>A59:</b> Nest in liegendem Totholz, mehrere Stämme .....	35
<b>A60:</b> Nest in liegendem Totholzstamm .....	35
<b>A61:</b> Nest in Wurzelstubben .....	36
<b>A62:</b> Nest in Totholzstubben .....	36
<b>A63:</b> Nest in Totholzstubben .....	37
<b>A64:</b> Nest in Totholzstubben .....	37
<b>A65:</b> Nest in Totholzstubben/-wurzel .....	37
<b>A66:</b> Nest in lockerem Schnittholzhaufen .....	38

<b>A67:</b> Nest in loseem Schnittholzhaufen .....	38
<b>A68:</b> Nest an liegendem Totholz.....	39
<b>A69:</b> Nest in Totholzstubben/liegendes Totholz .....	39
<b>A70:</b> Nest in loseem Totholzhaufen .....	39
<b>A71:</b> Nest an großem Stubben von altem Straßenbaum.....	40

## 1 Einleitung

Im Rahmen des Projektes „Entwicklungsbereich Krampnitz“ erfolgte im gesamten Entwicklungsbereich (Größe: ca. 140 ha) eine Erfassung von geschützten Waldameisennestern (*Formica*-Arten)

Im vorliegenden Bericht werden die Ergebnisse der durchgeführten Untersuchungen textlich und kartografisch dargestellt.

## 2 Methodik

Die Erfassung der geschützten Waldameisennester (*Formica*-Arten) erfolgte im Jahr 2024 auf allen geeigneten Flächen innerhalb des Entwicklungsbereiches Krampnitz. Das Untersuchungsgebiet wurden Ende März und Anfang April bei noch niedrig wüchsiger Vegetation mit ein bis zwei Personen flächendeckend abgelaufen und nach aktuell vorhandenen Ameisennestern abgesucht. Die Ameisennester wurden mit GPS (iPad) eingemessen, fotografiert, nummeriert und dokumentiert. Ein Nestfund von ProPotsam wurde in den Datensatz mit eingepflegt.

**Tab. 1: Termine der Waldameisen-Kartierung 2024**

Begehung	Datum	Witterungsdaten
01. Begehung	27.03.2024	16-18°C, sonnig (1/8), Bft 1-2 aus SO, niederschlagsfrei
	04.04.2024	14-15°C, sonnig bis bewölkt (1/8-5/8), Bft 2-3 aus S, nachmittags Nieselregen
	05.04.2024	15-19°C, sonnig bis wolkig (1/8-4/8), Bft 1-2 aus SW, niederschlagsfrei
	08.04.2024	23-28°C, wolkenlos bis leicht bewölkt (0/8-3/8), Bft 1 aus S, niederschlagsfrei

### 3 Ergebnisse der Waldameisen-Kartierung 2024

Die Kartierung der Waldameisennester im Entwicklungsbereich Krampnitz erfolgte Ende März bis Anfang April 2024. Insgesamt wurden 69 Waldameisennester der nach Bundesartenschutzverordnung (BArtSchV) besonders geschützten *Formica*-Arten nachgewiesen. Dabei handelt es sich um 67 Nester der Kahlrückige Waldameise (*Formica polyctena*) und nur eines der Rote Waldameise (*Formica rufa*). Ein weiteres Nest wurde im Mai von Mitarbeitern von ProPotsdam entdeckt. Die Art konnte nicht bestimmt werden, aber vermutlich handelt es sich auch hier um die Kahlrückige Waldameise (*Formica polyctena*). Zudem wurden zwei Nestern der Blutroten Raubameise (*Formica (Raptiformica) sanguinea*) erfasst. Diese *Formica* Art ist nicht nach BArtSchV besonders geschützt.

In den folgenden Tabellen sind die im Entwicklungsbereich Krampnitz nachgewiesenen 71 Ameisennester aufgelistet und beschrieben. Die Verortung der Ameisennester ist der Karten 01 im Anhang zu entnehmen.

**Tab. 2: Nachgewiesene Ameisennester im Entwicklungsbereich Krampnitz**

Nest-Nr.	Art kurz	X-Koord	Y-Koord	Beschreibung / Bemerkung	Umsiedlung durch Ökoplan möglich
A01	Fruf	366365	5814292	Nest an Totholz und Schrott	schwer (Müll)
A02	Fpol	366429	5814429	Nest an gekappter Birke	schwer (nur mit Bagger)
A03	Fpol	366477	5814565	Sandhügel an Mauer mit Stubben	ja
A04	Fpol	366631	5814451	Nest an großem Stubben in Weidenreihe	schwer (nur mit Bagger)
A05	Fsan	366681	5814468	Kleiner Erdhügel neben Weide an Reptilienzaun, keine besonders geschützte Art	ja
A06	Fpol	366700	5814599	Nest an Totholzhaufen, westlich der zwei Kiefern	ja
A07	Fpol	366599	5814766	Nest an Müllhaufen. Folie, Steinpfosten usw.	schwer (Müll)
A08	Fpol	366624	5814843	Nest in Totholz in Müllhalde	schwer (Müll)
A09	Fpol	366685	5814826	Nest in liegendem Totholz	ja
A10	Fpol	366727	5814809	Nest in liegendem Totholz, Sonnungstraube	ja
A11	Fpol	366804	5814772	Nest in Schnittholzhaufen	ja
A12	Fpol	366792	5814718	Nest mit Sonnungstraube an Totholzhaufen bei Kiefer	ja
A13	Fpol	366867	5814586	Nest an liegendem Totholz	ja
A14	Fpol	366994	5814670	Nest in liegendem Totholz, Stahldraht	ja
A15	Fpol	367247	5814570	Nest im liegenden Totholz	ja
A16	Fpol	367317	5814532	Nest mit Totholz, an Mauer	ja
A17	Fpol	367438	5814468	Nest im liegenden Totholz	ja
A18	Fpol	367565	5814407	Zwei Nester. Ein Nest in liegendem Totholz. Zweignest in einem Meter Entfernung	ja
A19	Fpol	367589	5814323	Nest im Totholz Wurzelstubben	schwer (nur mit Bagger)
A20	Fpol	367612	5814321	evtl. Etablierung von neuem Nest bzw. gehört zu Hauptnest am Zaun (A19)	ja
A21	Fpol	367632	5814321	Nest im liegendem Totholzstubben	ja
A22	Fpol	367251	5814331	Nest in Totholzhaufen	ja
A23	Fpol	367301	5814314	Nest in Totholzhaufen	ja

A24	Fpol	367391	5814283	Nest in Stubben, evtl Neuetaablierung oder Zweignest, da keine Traube erkennbar, aber viel Aktivität	schwer (nur mit Bagger)
A25	Fpol	367365	5814209	Nest in liegendem Totholz	ja
A26	Fpol	367390	5814227	Nest in großem Totholzstubben	schwer (nur mit Bagger)
A27	Fpol	367413	5814237	Nest in Stubben	schwer (nur mit Bagger)
A28	Fpol	367505	5814224	Großes Nest in Stubben, frisch gefälltes Holz liegt drauf	schwer (nur mit Bagger)
A29	Fpol	367445	5814104	Nest im liegenden Totholz, Birkenstamm	ja
A30	Fpol	367516	5814092	Nest in aufgehäuften Totholzstücken	ja
A31	Fpol	367549	5814110	Nest in Totholzstubben	schwer (nur mit Bagger)
A32	Fpol	367599	5814119	Hauptnest in liegendem Totholz, Totholzstubben rechts vom Nest evtl. Zweignester	ja
A33	Fpol	367607	5814116	Nest in liegendem Totholz. Evtl. Neuetaablierung bzw. Zweignest.	ja
A34	Fpol	367667	5814146	Nest im liegenden Totholzhaufen	ja
A35	Fpol	367540	5813970	Nest in Totholzstubben	schwer (nur mit Bagger)
A36	Fpol	367620	5813983	Nest in Totholzstubben	schwer (nur mit Bagger)
A37	Fpol	367651	5813947	Kleines Erdnest ohne Hügel	ja
A38	Fpol	367533	5813864	Nest im Totholzhaufen	ja
A39	Fspec	367568	5813888	Nest am Kasinogebäude, an Baumstubben	schwer (nur mit Bagger)
A40	Fpol	367628	5813859	Nest an und in alter vitaler Eiche (Straßenbaum), nicht umsiedelbar	nein
A41	Fpol	367423	5813739	Großes Nest auf gerodeter Fläche an B2. Totholz und Wurzelstubben	ja
A42	Fpol	367338	5813593	Nest zwischen Mauer und alter Eiche an Totholz	ja
A43	Fpol	367231	5813523	Nest in Totholzstubben in Fliederbüschen	schwer (nur mit Bagger)
A44	Fpol	367215	5813517	kleines Nest in losem Totholz	ja
A45	Fpol	367193	5813532	kleines Erdnest nahe großer Eiche (evtl. Neuetaablierung)	ja
A46	Fpol	367201	5813549	Nest in stehendem Totholz	schwer (nur mit Bagger)
A47	Fpol	367213	5813583	Nest in liegendem Totholz (ganze Stämme)	schwer (nur mit Bagger)
A48	Fpol	367192	5813600	Nest zwischen alten Dachwellpappen	schwer (Müll)
A49	Fpol	367148	5813585	Nest in Totholzhaufen	ja
A50	Fpol	367136	5813557	Nest in liegendem Totholz	ja
A51	Fpol	367130	5813644	Nest in Erdhaufen	ja
A52	Fsan	367199	5813631	Nest in Stubben, keine besonders geschützte Art	schwer (nur mit Bagger)
A53	Fpol	367221	5813633	kleines Nest in losem Totholz	ja
A54	Fpol	367312	5813688	Nest in losem Totholzhaufen	ja
A55	Fpol	367356	5813719	Sonnentraube an Holzklotz	ja
A56	Fpol	367324	5813736	Nest in liegendem Totholz	ja

A57	Fpol	367242	5813774	Nest wahrscheinlich in Dachstuhl, Ameisenstraße nach oben	nein
A58	Fpol	367221	5813792	Nest in stehendem Totholz	schwer (nur mit Bagger)
A59	Fpol	367187	5813789	Nest in liegendem Totholz, mehrere Stämme	schwer (nur mit Motorsäge und Bagger)
A60	Fpol	367143	5813805	Nest in liegendem Totholzstamm	schwer (nur mit Motorsäge und Bagger)
A61	Fpol	367046	5813751	Nest in Wurzelstubben	schwer (nur mit Bagger)
A62	Fpol	366974	5813785	Nest in Totholzstubben	schwer (nur mit Bagger)
A63	Fpol	366897	5813796	Nest in Totholzstubben	schwer (nur mit Bagger)
A64	Fpol	367189	5813834	Nest in Totholzstubben	schwer (nur mit Bagger)
A65	Fpol	367235	5813933	Nest in Totholzstubben/-wurzel	ja
A66	Fpol	367192	5813947	Nest in lockerem Schnittholzhaufen	ja
A67	Fpol	367042	5813960	Nest in loseem Schnittholzhaufen	ja
A68	Fpol	366975	5813949	Nest an liegendem Totholz	schwer (nur mit Bagger)
A69	Fpol	366972	5813928	Nest in Totholzstubben/liegendes Totholz	ja
A70	Fpol	366766	5813935	Nest in loseem Totholzhaufen	ja
A71	Fpol	366809	5813584	Nest an großem Stubben von altem Straßenbaum	sehr schwer (nur mit Bagger)
Fpol = Kalrückige Waldameise ( <i>Formica polyctena</i> ) Fruf = Rote Waldameise ( <i>Formica rufa</i> ) Fsan = Blutrote Raubameise ( <i>Formica (Raptiformica) sanguinea</i> ) Fspec = Waldameise unbestimmt					

#### 4 Fotodokumentation der Waldameisen-Hügelnester





**A03:** Sandhügel an Mauer mit Stubben



**A04:** Nest an großem Stubben in Weidenreihe



**A05:** Kleiner Erdhügel neben Weide an Reptilienzaun (Blutrote Raubameise)



**A06:** Nest an Totholzhaufen, westlich der zwei Kiefern



**A07:** Nest an Müllhaufen. Folie, Steinpfosten usw.



**A08:** Nest in Totholz in Müllhalde



**A09:** Nest in liegendem Totholz



**A10:** Nest in liegendem Totholz (Sonnungstraube)



**A11:** Nest in Schnittholzhaufen



**A12:** Nest mit Sonnungstraube an Totholzhaufen bei Kiefer



**A13:** Nest an liegendem Totholz



**A14:** Nest im liegenden Totholz, Stahldraht



**A15:** Nest im liegenden Totholz



**A16:** Nest mit Totholz, an Mauer



**A17:** Nest im liegenden Totholz



**A18:** Zwei Nester. Ein Nest in liegendem Totholz. Zweignest in einem Meter Entfernung



**A19:** Nest im Totholz Wurzelstubben



**A20:** evtl. Etablierung von neuem Nest bzw. gehört zu Hauptnest am Zaun (A19)



**A21:** Nest im liegendem Totholzstubben



**A22:** Nest in Totholzhaufen



**A23:** Nest in Totholzhaufen



**A24:** Nest in Stubben, evtl Neuetablierung oder Zweignest, da keine Traube erkennbar, aber viel Aktivität



**A25:** Nest in liegendem Totholz



**A26:** Nest in großem Totholzstubben



**A27:** Nest in Stubben



**A28:** Großes Nest in Stubben, frisch gefälltes Holz liegt drauf



**A29:** Nest im liegenden Totholz, Birkenstamm



**A30:** Nest in aufgehäuften Totholzstücken



**A31:** Nest in Totholzstubben



**A32:** Hauptnest in liegendem Totholz, Totholzstubben rechts vom Nest evtl. Zweignester



**A33:** Nest in liegendem Totholz, evtl. Neuetaablierung bzw. Zweignest



**A34:** Nest im liegenden Totholzhaufen



**A35:** Nest in Totholzstubben



**A36:** Nest in Totholzstubben



**A37:** Kleines Erdnest ohne Hügel



**A38:** Nest im Totholzhaufen





**A41:** Großes Nest auf gerodeter Fläche an B2. Totholz und Wurzelstubben



**A42:** Nest zwischen Mauer und alter Eiche an Totholz



**A43:** Nest in Totholzstubben in Fliederbüschen



**A44:** kleines Nest in losem Totholz



**A45:** kleines Erdnest nahe großer Eiche (evtl. Neuetaablierung)



**A46:** Nest in stehendem Totholz



**A47:** Nest in liegendem Totholz (ganze Stämme)



**A48:** Nest zwischen alten Dachwellpappen







**A53:** kleines Nest in losem Totholz



**A54:** Nest in losem Totholzhaufen



**A55:** Sonnentraube an Holzklötz



**A56:** Nest in liegendem Totholz



**A57:** Nest wahrscheinlich in Dachstuhl, Ameisenstraße nach oben



**A58:** Nest in stehendem Totholz



**A59:** Nest in liegendem Totholz, mehrere Stämme



**A60:** Nest in liegendem Totholzstamm



**A61:** Nest in Wurzelstubben



**A62:** Nest in Totholzstubben



**A63:** Nest in Totholzstubben



**A64:** Nest in Totholzstubben



**A65:** Nest in Totholzstubben/-wurzel



**A66:** Nest in lockerem Schnittholzhaufen



**A67:** Nest in loseem Schnittholzhaufen



**A68:** Nest an liegendem Totholz



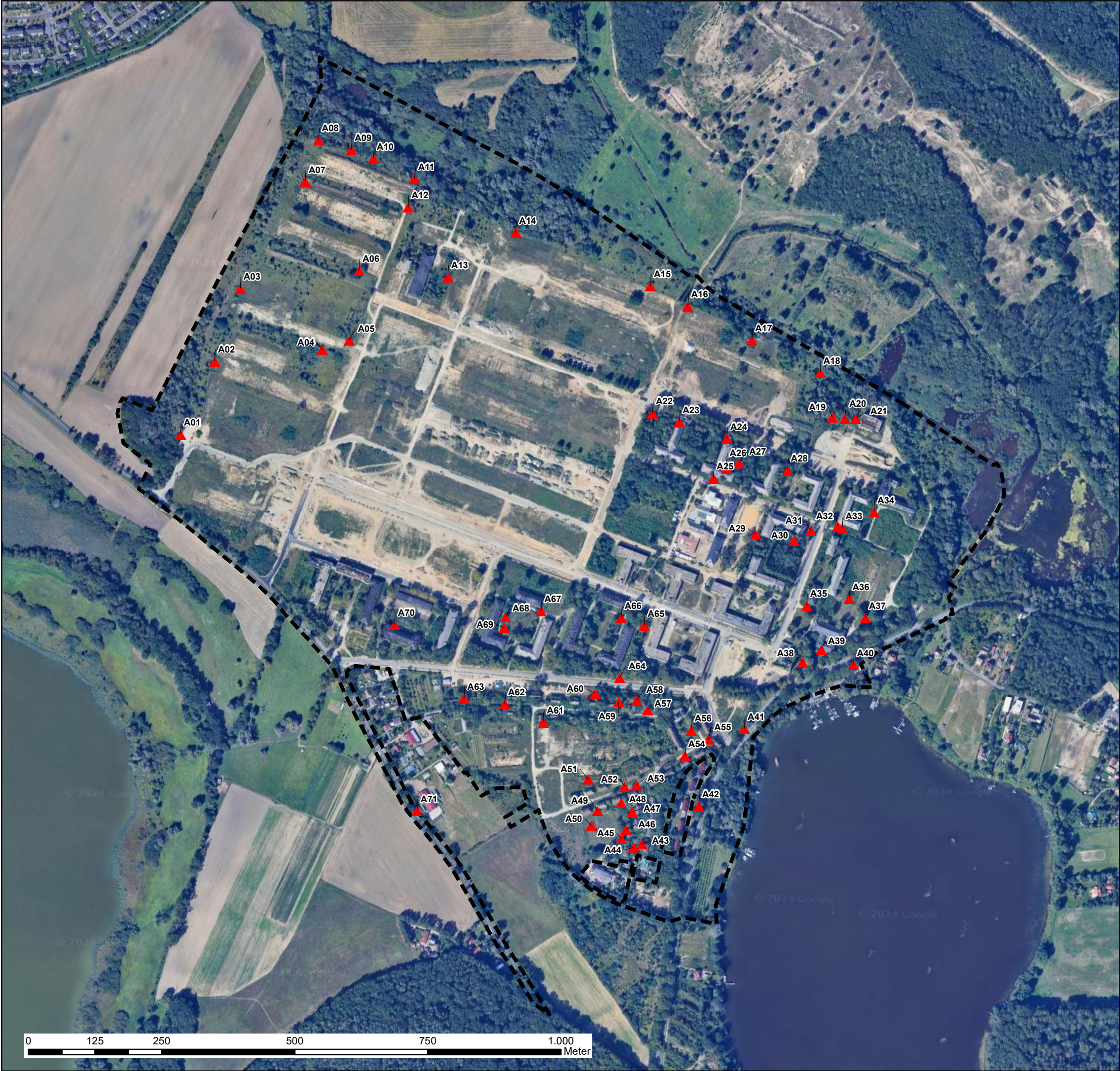
**A69:** Nest in Totholzstubben/liegendes Totholz



**A70:** Nest in losem Totholzhaufen



**A71:** Nest an großem Stubben von altem Straßenbaum



Entwicklungsbereich Krampnitz  
Ameisen-Kartierung

Nachgewiesene Waldameisen-Hügelnester

▲ Ameisen-Hügelnest (Formica-Arten)

Sonstige Informationen

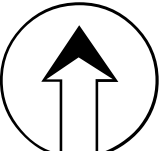
▬ Ameisen-Untersuchungsgebiet

Entwicklungsbereich Krampnitz

Ameisen-Kartierung

im Auftrag von **Entwicklungsträger Potsdam GmbH**  
Treuhänder der Stadt  
Pappelallee 4  
14469 Potsdam

**Ökoplan** Institut für ökologische Planungshilfe  
Hochkirchstr. 8  
D-10829 Berlin  
Fon: 030-4621765  
Fax: 030-46065420  
oekoplan-gbr@t-online.de



Oktober 2024

Bearb.:

H. Stahn

Gez.:

H. Stahn

1:7.000