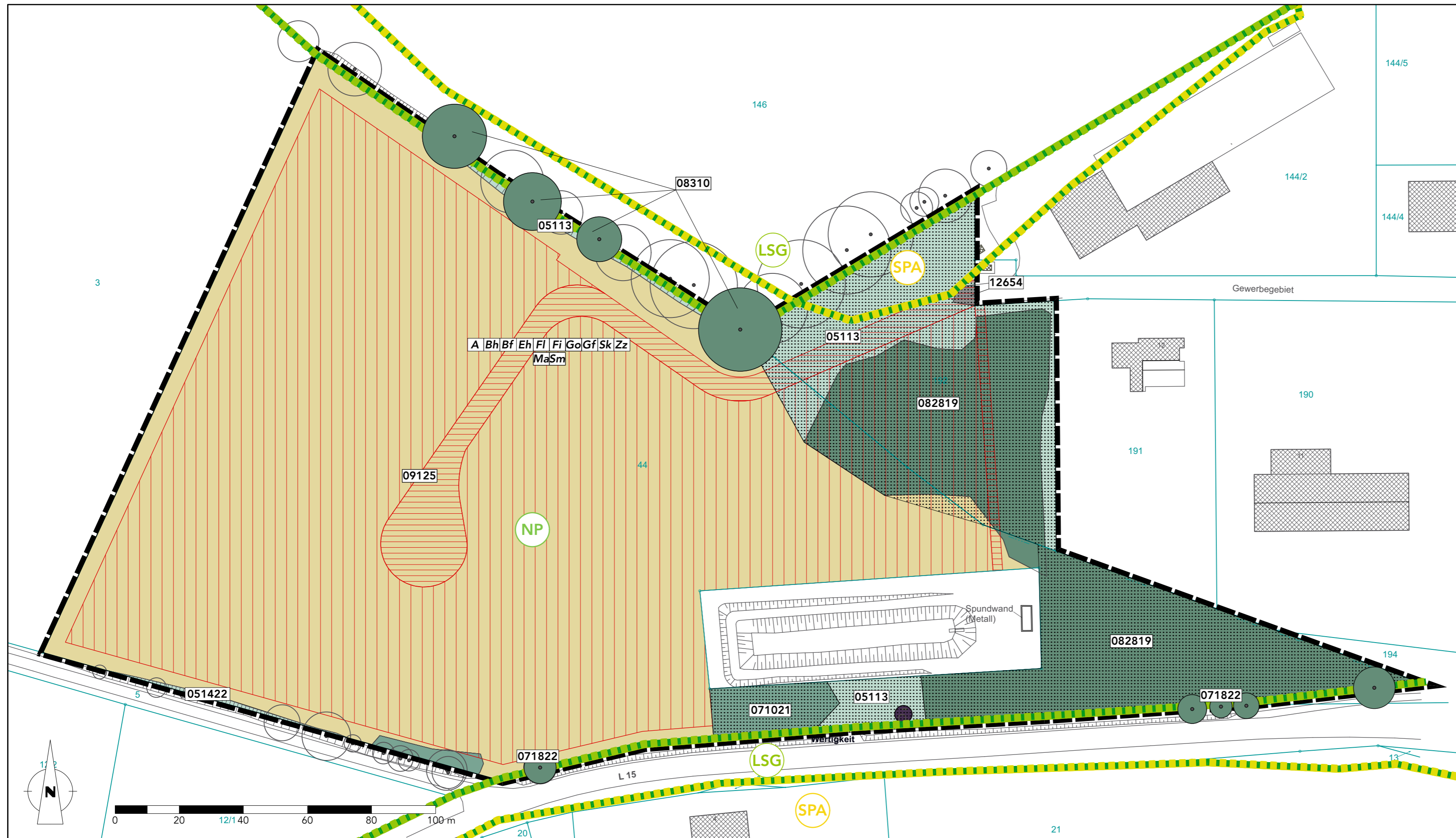


ENTWURF

Bestand und Konflikte zum Bebauungsplan "Gewerbegebiet Retzow, 2. BA", Stadt Lychen



BESTAND

Realnutzung und Biotypen

- Gras- und Staudenfluren**
05113 ruderales Wiesen
051422 Staudensäume frischer, nährstoffreicher Standorte, verarmte Ausprägung
- Äcker**
09125 extensiv genutzte Sandäcker
- Laubgebüsch, Feldgehölze, Alleen, Baumreihen und -gruppen**
071021 Laubgebüsch frischer Standorte, überwiegend heimische Arten
071822 Obstbaumreihe, lückig und hoher Anteil geschädigter Bäume
- Wälder und Forsten**
082819 Kiefernvorwald
08310 Eichenforst
- Bebaute Gebiete**
12500 Entsorgungsanlagen (Regenwasser)
- Verkehrsfläche**
12656 versiegelter Weg

Schutzgebiete

- SPA** **Europäisches Vogelschutzgebiet "Uckermärkische Seenlandschaft" (DE 2746-401)**
(© Landesumweltamt v. 28.05.2025)
- LSG** **Landschaftsschutzgebiet "Norduckermärkische Seenlandschaft"**
(gemäß LSG-VO v. 28.01.1997)
- NP** **Naturpark "Uckermärkische Seen"**

Fauna

Ma **besonders oder streng geschützte Art nach § 7 Abs. 2, Nr. 13, 14 BNatSchG**

kursiv **Vorkommen potenziell möglich (ohne Verortung im Plan)**

Avifauna		Säugetiere		Schmetterlinge	
A	Amsel	Ma	Gartenspitzmaus	Sm	Schmetterlingsarten (8)
Bh	Bluthänfling				
Bf	Buchfink				
EH	Eichelhäher				
FI	Feldlerche				
Fi	Fitis				
Go	Goldammer				
Gf	Grünfink				
Sk	Schwarzkehlchen				
Zz	Zilpzalp				

KONFLIKTE

- Eingriffsfläche: Gewerbegebiet**
- Eingriffsfläche: Verkehrsfläche**

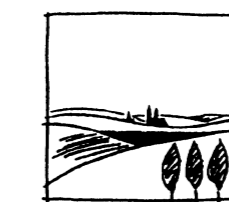
SONSTIGES

- Topografie und Katasterangaben**
- Wald (gemäß Festlegung Forstamt Uckermark)**
- Geltungsbereichsgrenze Bebauungsplan**

Plan: 1

Maßstab: 1:500

Datum: 11.2025



BÜRO FÜR FREIRAUM- UND LANDSCHAFTSPLANUNG

Ulrike Katzung ■ Garten- und Landschaftsarchitektin ■ Andreas Weifle
Neubrandenburger Str. 11 ■ 17291 Prenzlau ■ Tel.: 03984/805365 ■ Fax: 03984/808928
eMail: U.Katzung@t-online.de ■ www.Landschaftsarchitektur-Katzung.de