

Gemeinde Plattenburg • 3. Änderung des Flächennutzungsplanes • GT Groß Gottschow und Burghagen

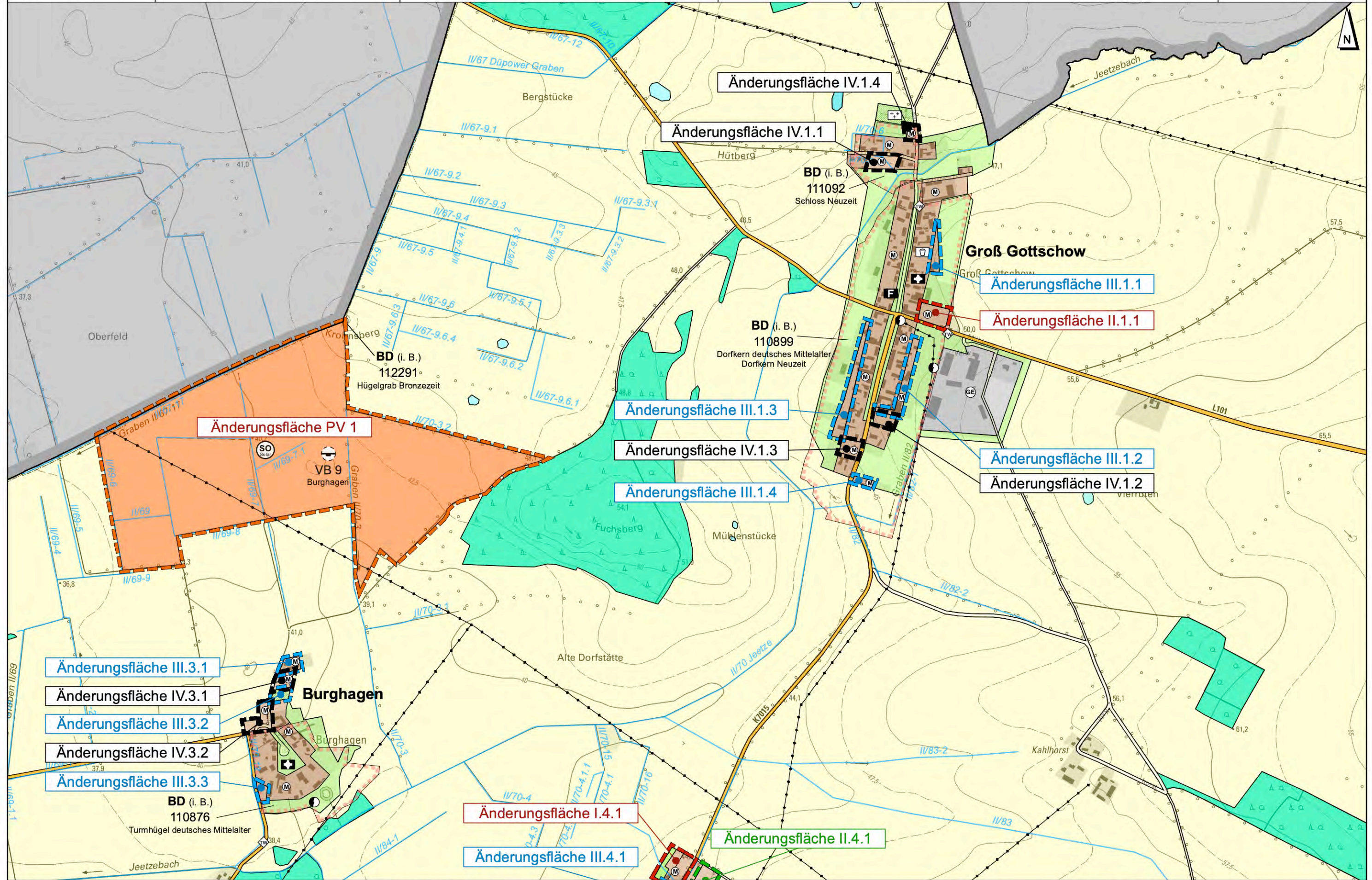
Blatt 1 / 14

Ausschnitt FNP

Entwurf - Stand Februar 2026

0 100 200 300 400 500 1.000 m

M 1:10.000



Gemeinde Plattenburg • 3. Änderung des Flächennutzungsplanes • GT Uenze, GT Ponitz und WP Kleinower Ziegelei

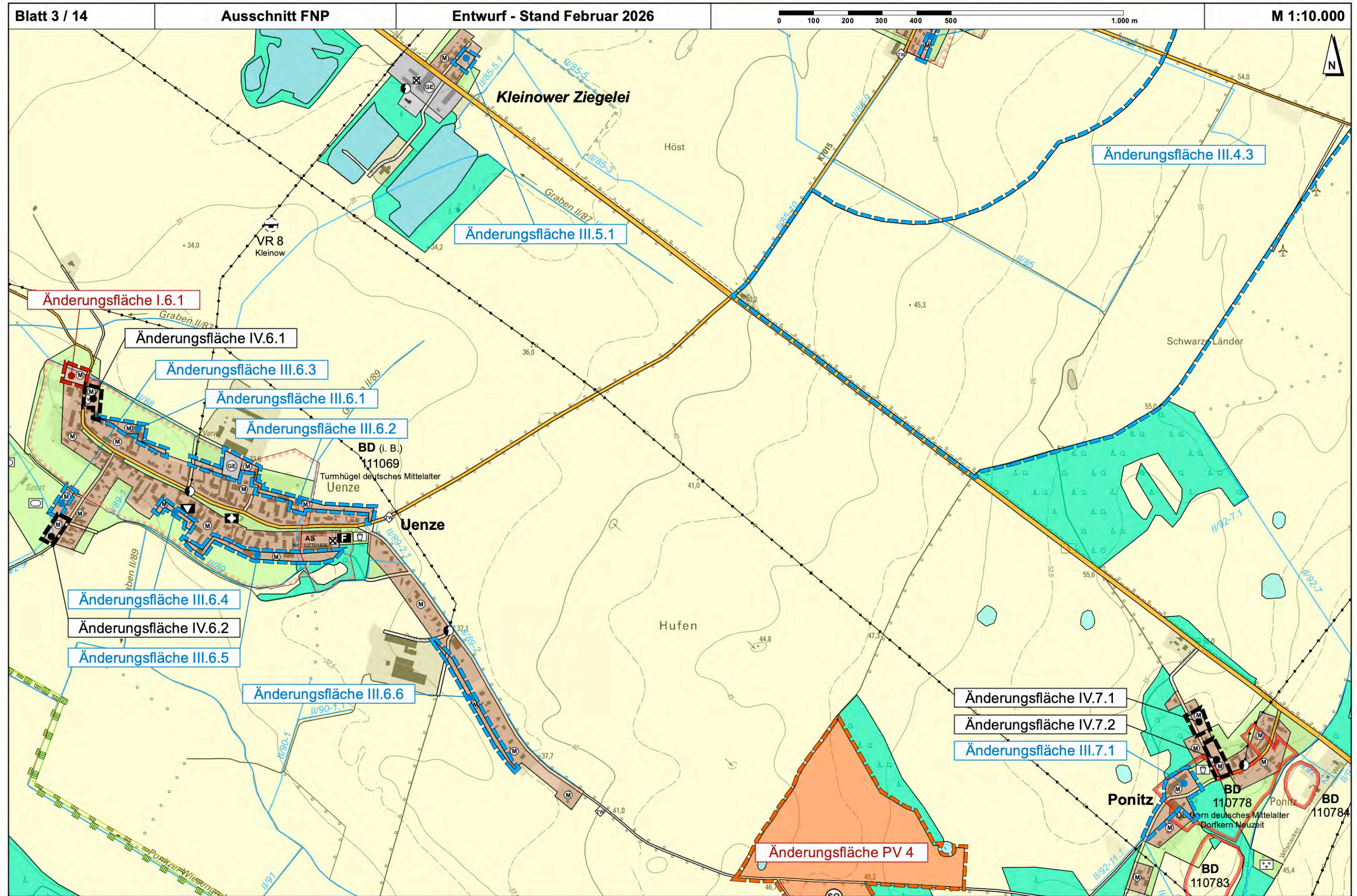
Blatt 3 / 14

Ausschnitt FNP

Entwurf - Stand Februar 2026

0 100 200 300 400 500 1.000 m

M 1:10.000



Gemeinde Plattenburg • 3. Änderung des Flächennutzungsplanes • OT Krampfer und GT Rambow

Blatt 4 / 14

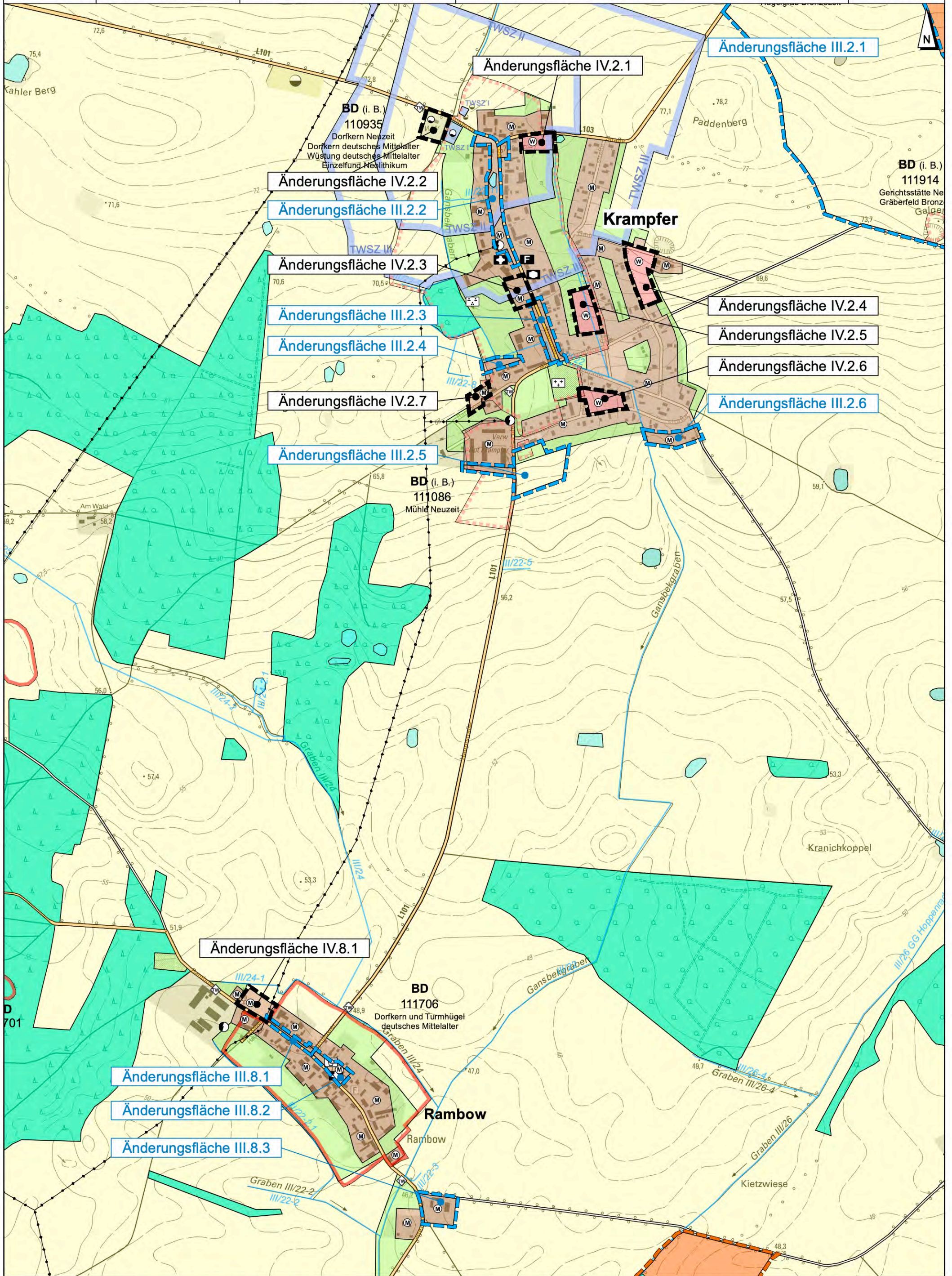
Ausschnitt FNP

Entwurf - Stand Februar 2026

0 100 200 300 400 500

1.000 m

M 1:10.000



Gemeinde Plattenburg • 3. Änderung des Flächennutzungsplanes • OT Hoppenrade und GT Garz

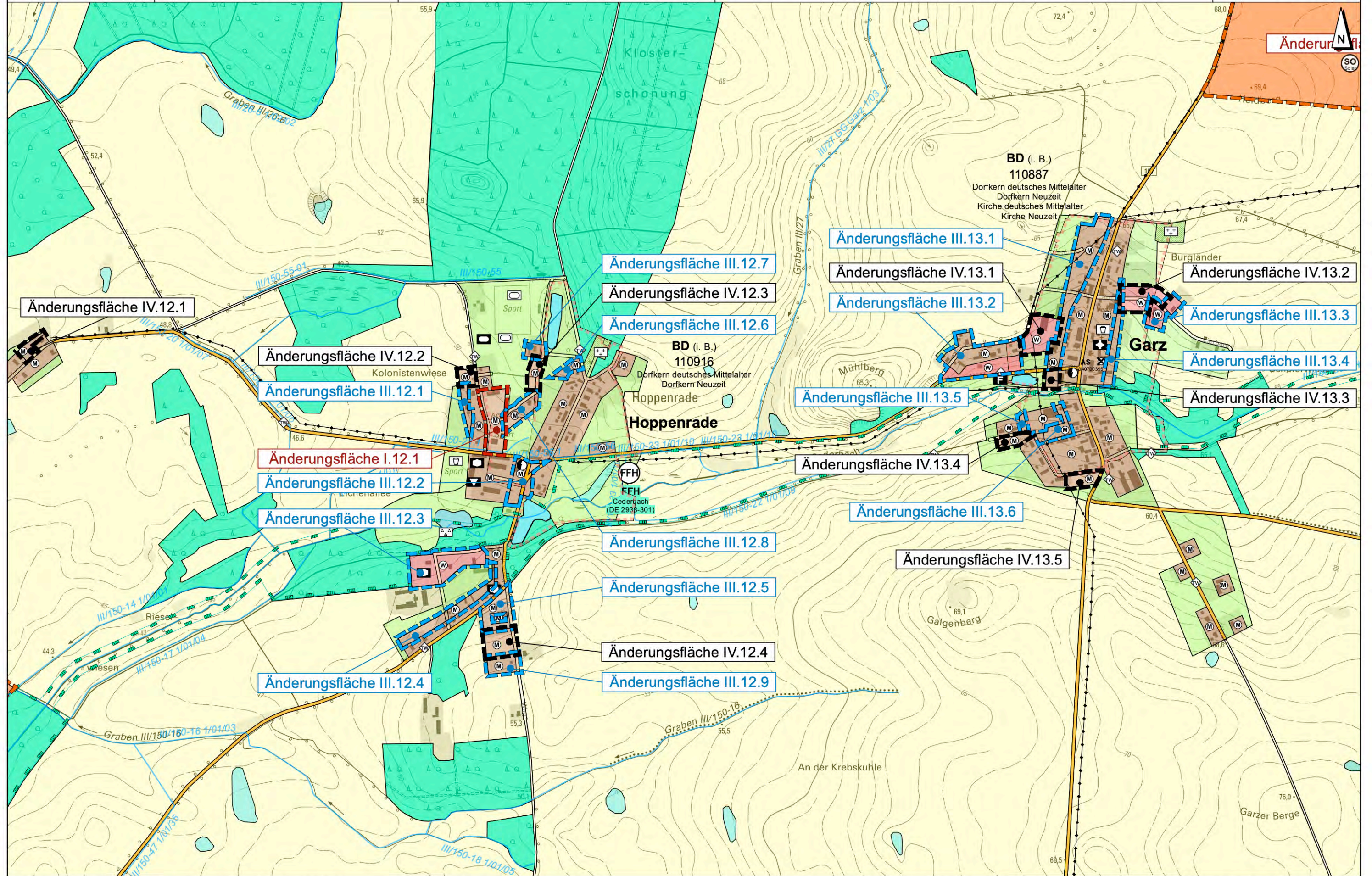
Blatt 5 / 14

Ausschnitt FNP

Entwurf - Stand Februar 2026

0 100 200 300 400 500 1.000 m

M 1:10.000



Gemeinde Plattenburg • 3. Änderung des Flächennutzungsplanes • OT Viesecke, GT Groß Werzin und WP Klein Welle

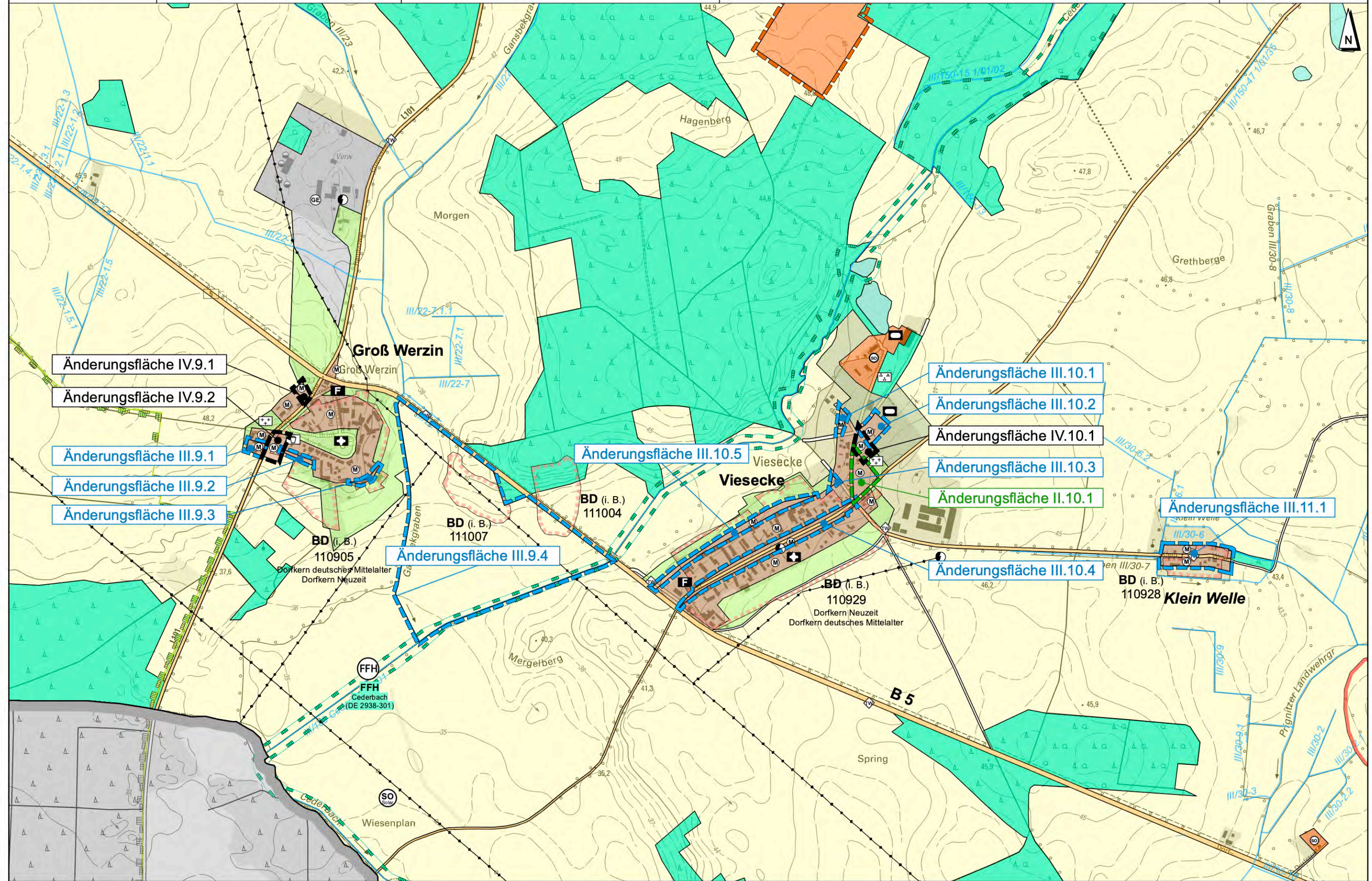
Blatt 6 / 14

Ausschnitt FNP

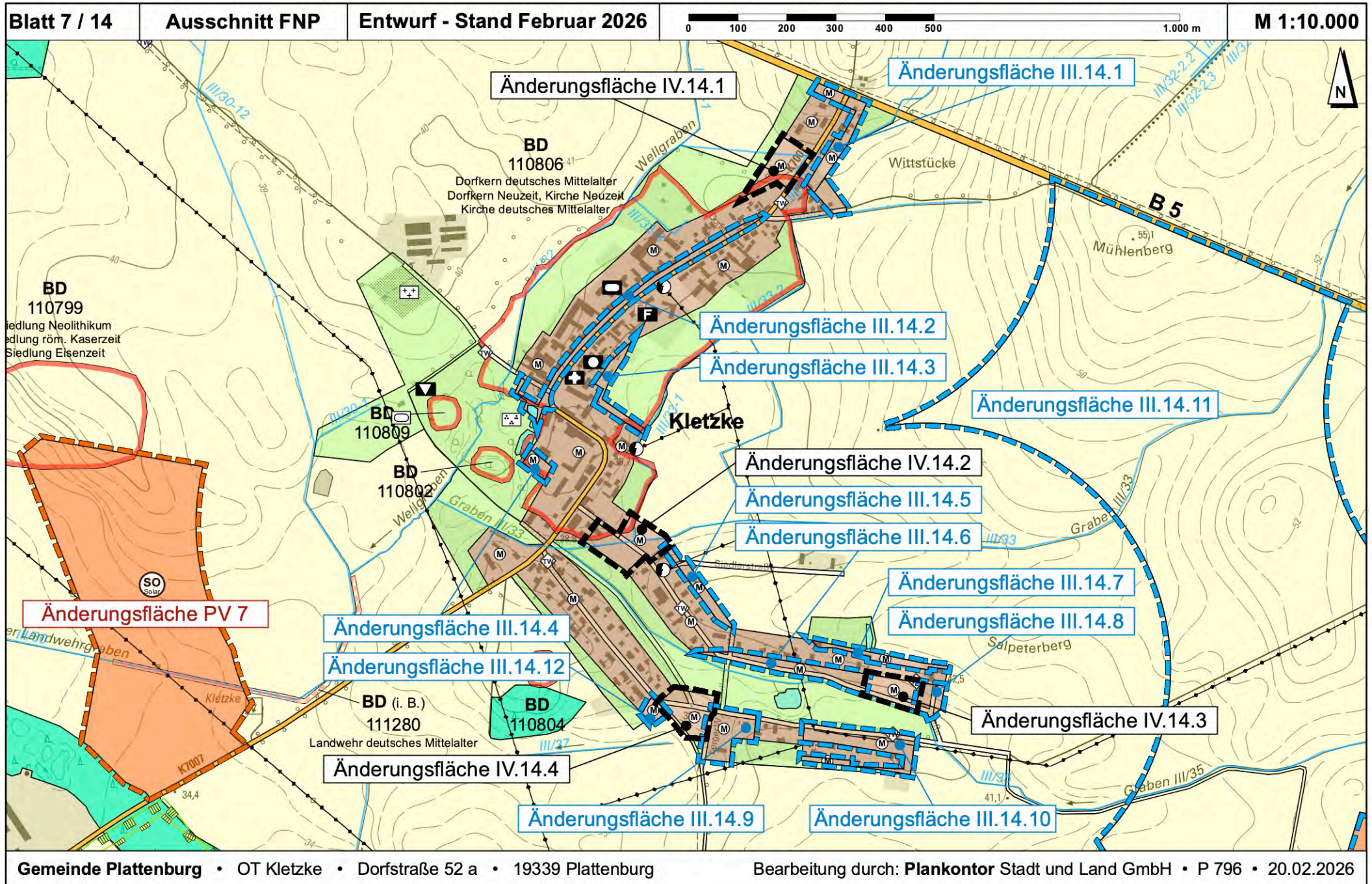
Entwurf - Stand Februar 2026

0 100 200 300 400 500 1.000 m

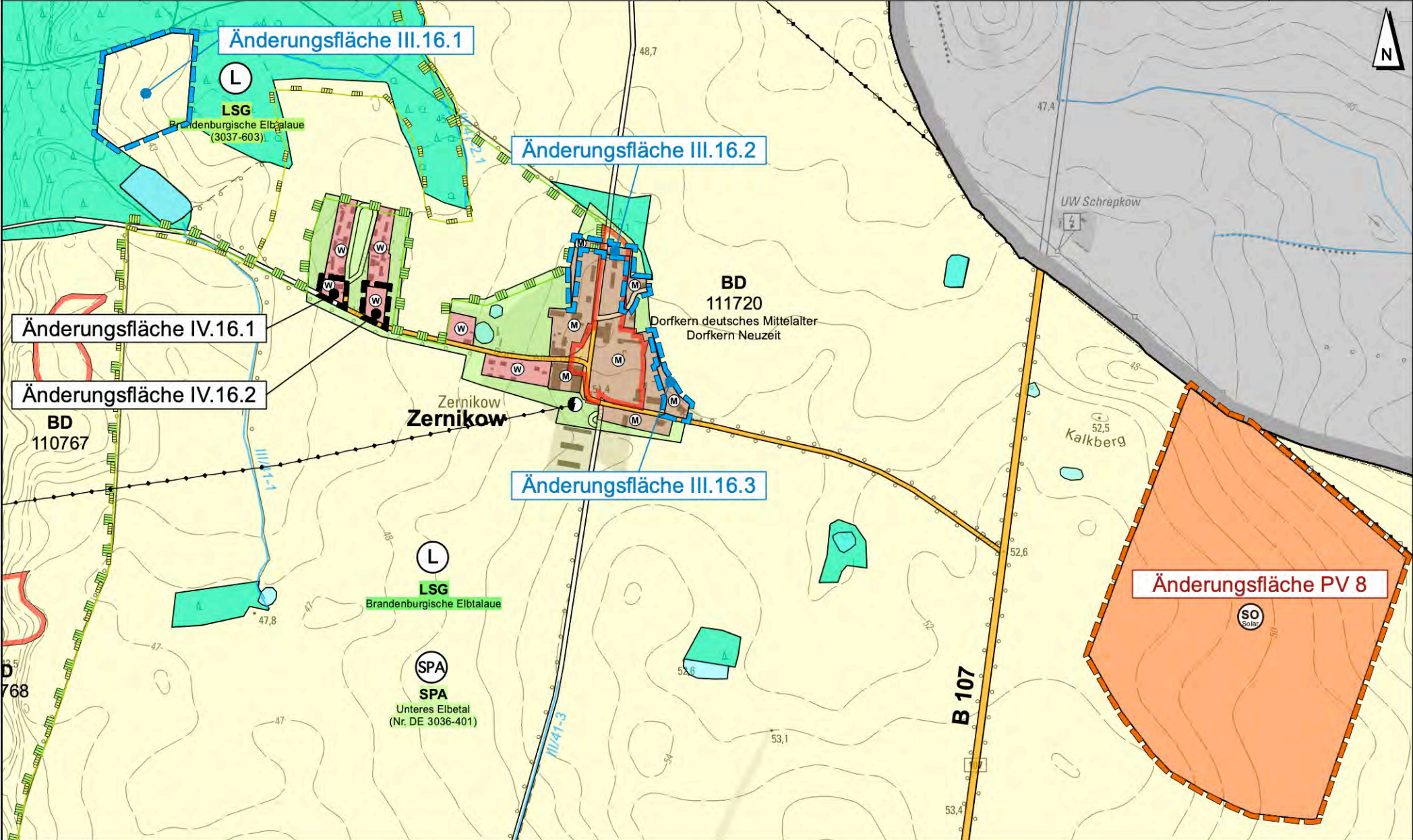
M 1:10.000



Gemeinde Plattenburg • 3. Änderung des Flächennutzungsplanes • OT Kletzke



Gemeinde Plattenburg • 3. Änderung des Flächennutzungsplanes • GT Zernikow

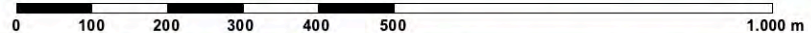


Gemeinde Plattenburg • 3. Änderung des Flächennutzungsplanes • GT Plattenburg

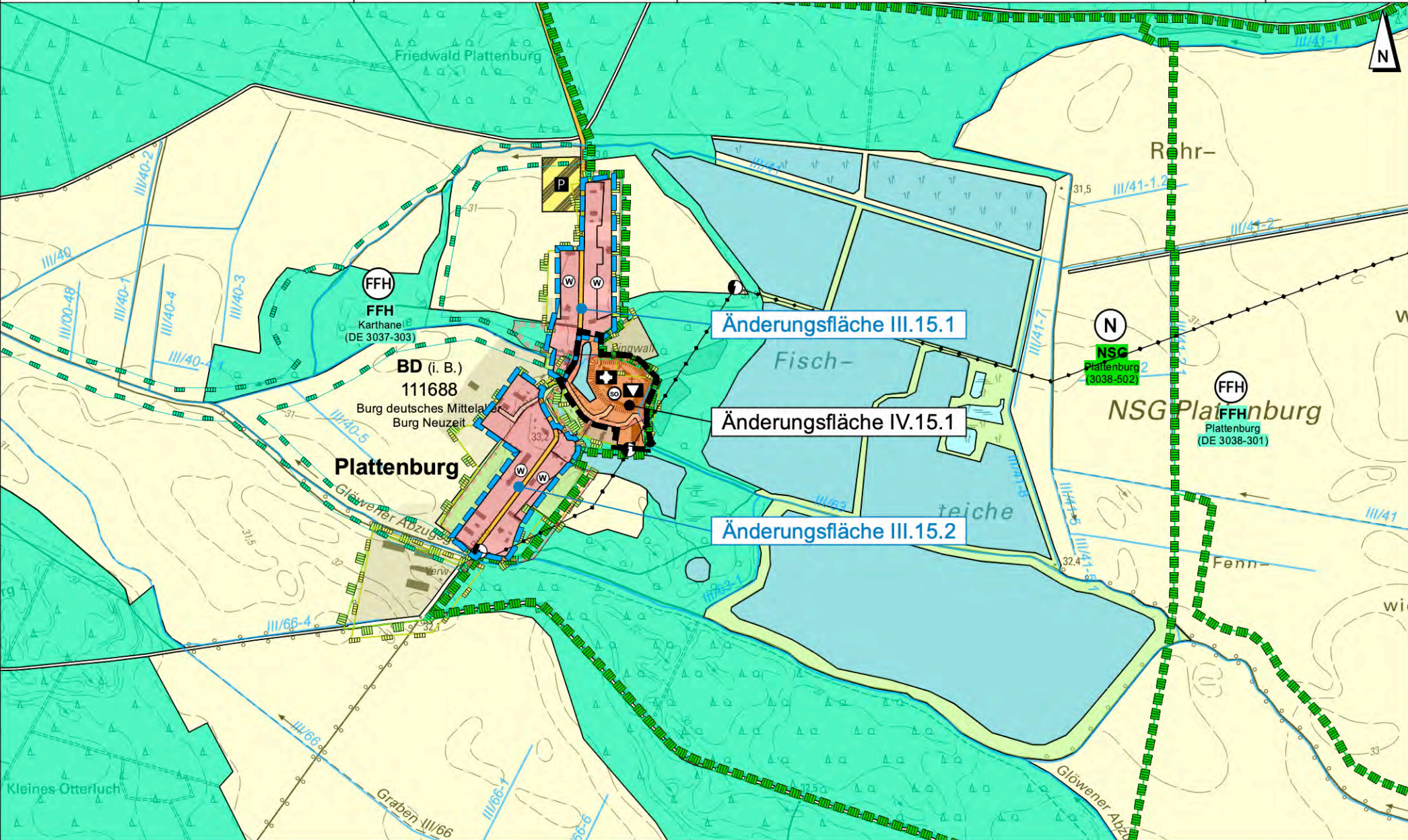
Blatt 9 / 14

Ausschnitt FNP

Entwurf - Stand Februar 2026



M 1:10.000

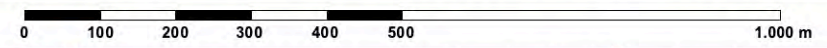


Gemeinde Plattenburg • 3. Änderung des Flächennutzungsplanes • GT Groß Leppin, GT Storbeckshof, GT Klein Leppin und WP Schwanensee

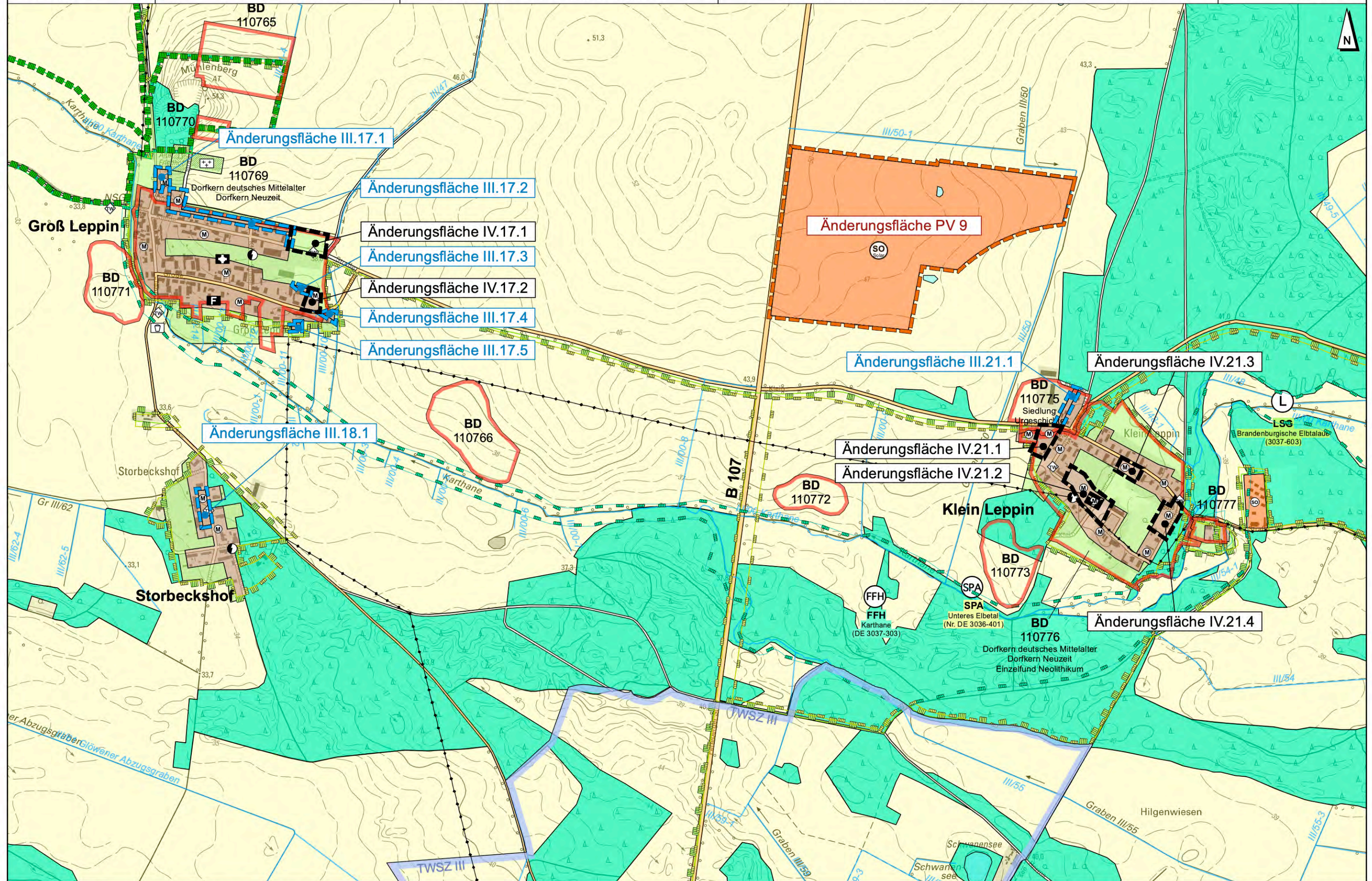
Blatt 10 / 14

Ausschnitt FNP

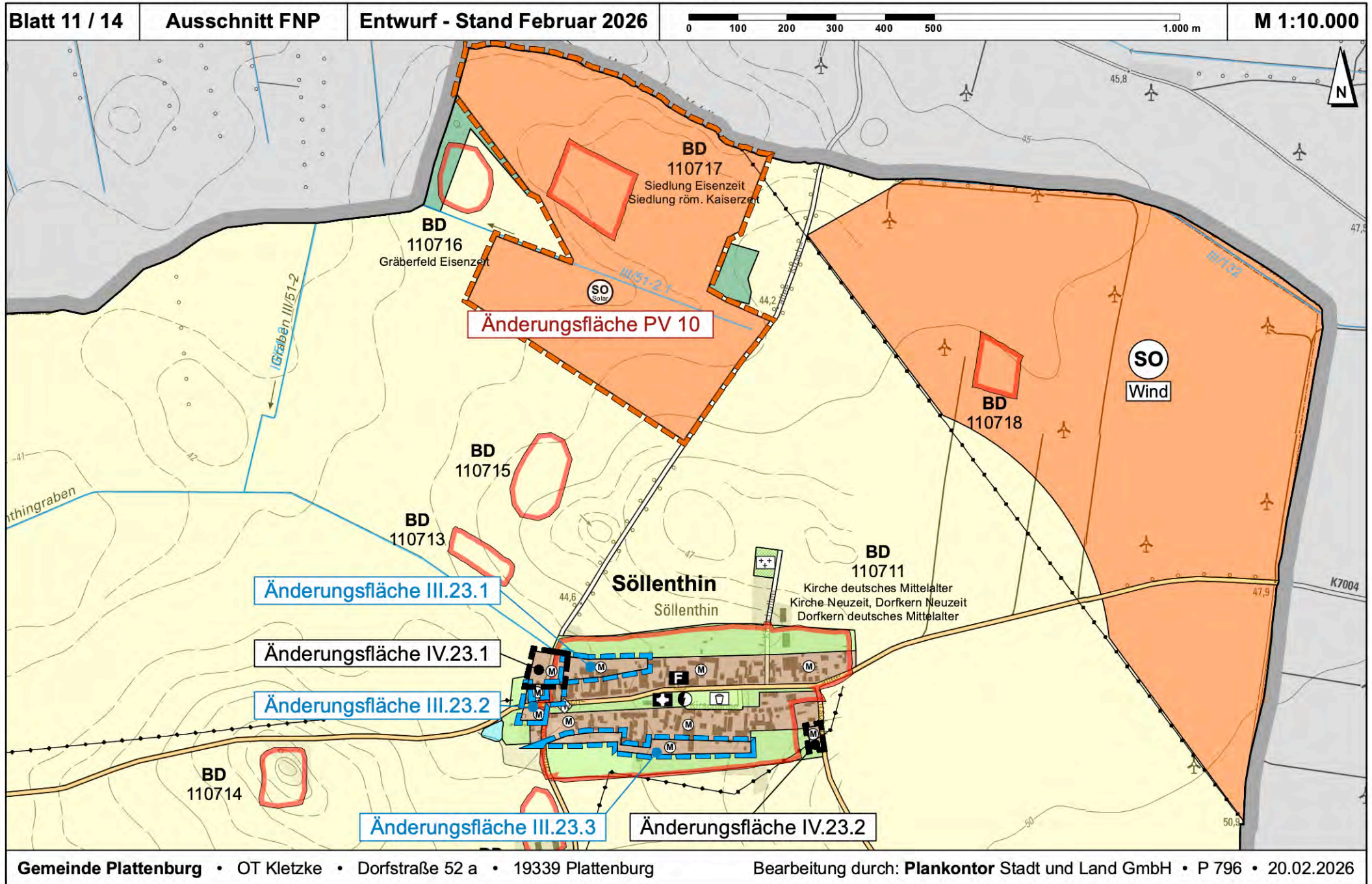
Entwurf - Stand Februar 2026



M 1:10.000



Gemeinde Plattenburg • 3. Änderung des Flächennutzungsplanes • GT Söllenthin

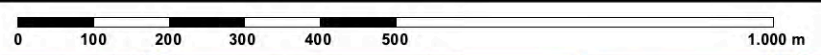


Gemeinde Plattenburg • 3. Änderung des Flächennutzungsplanes OT Glöwen, WP Stökenplan und WP Friedrichswalde

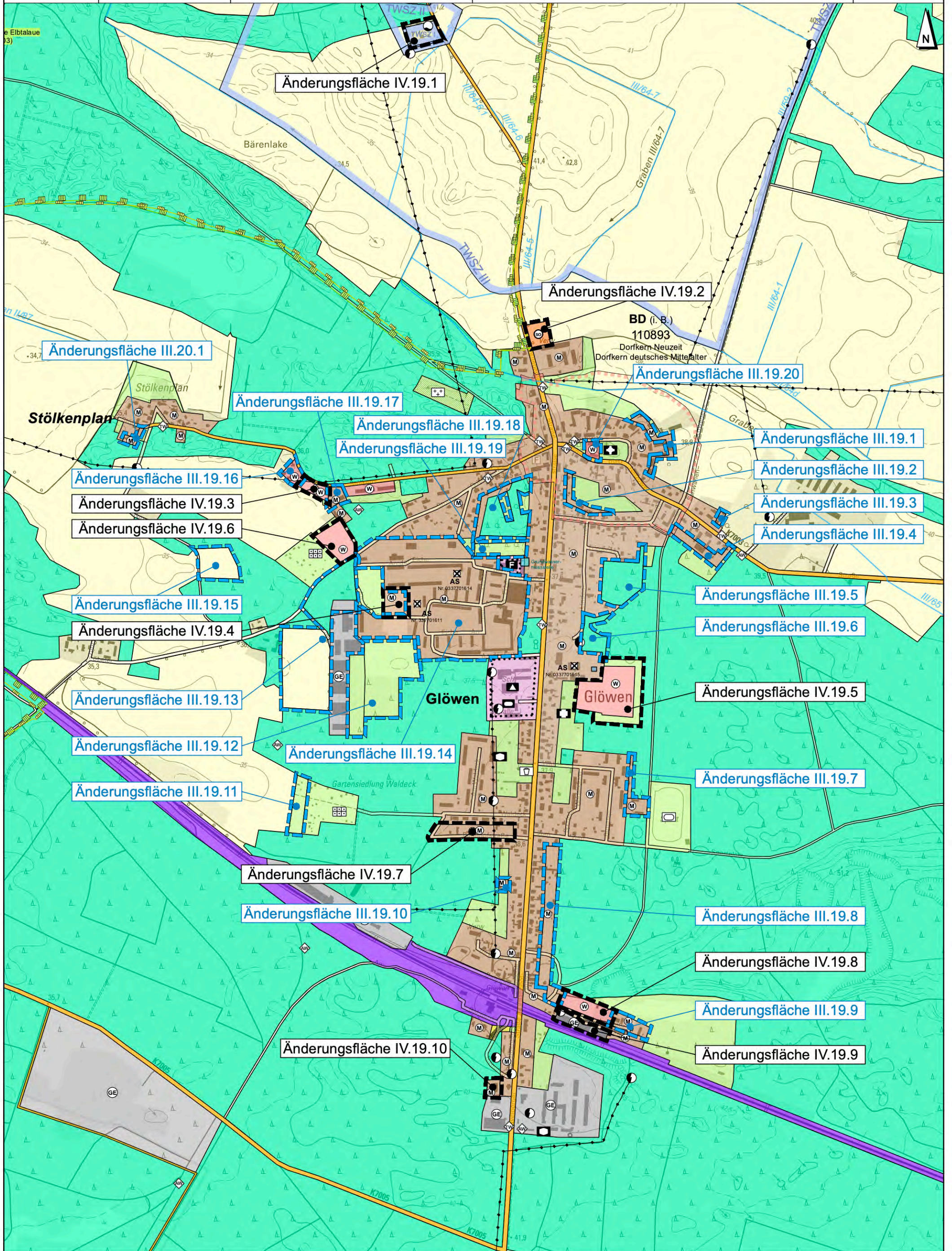
Blatt 12 / 14

Ausschnitt FNP

Entwurf - Stand Februar 2026



M 1:10.000

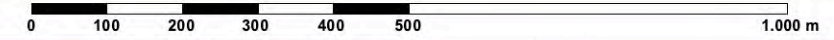


Gemeinde Plattenburg • 3. Änderung des Flächennutzungsplanes • OT Netzow und OT Bendelin

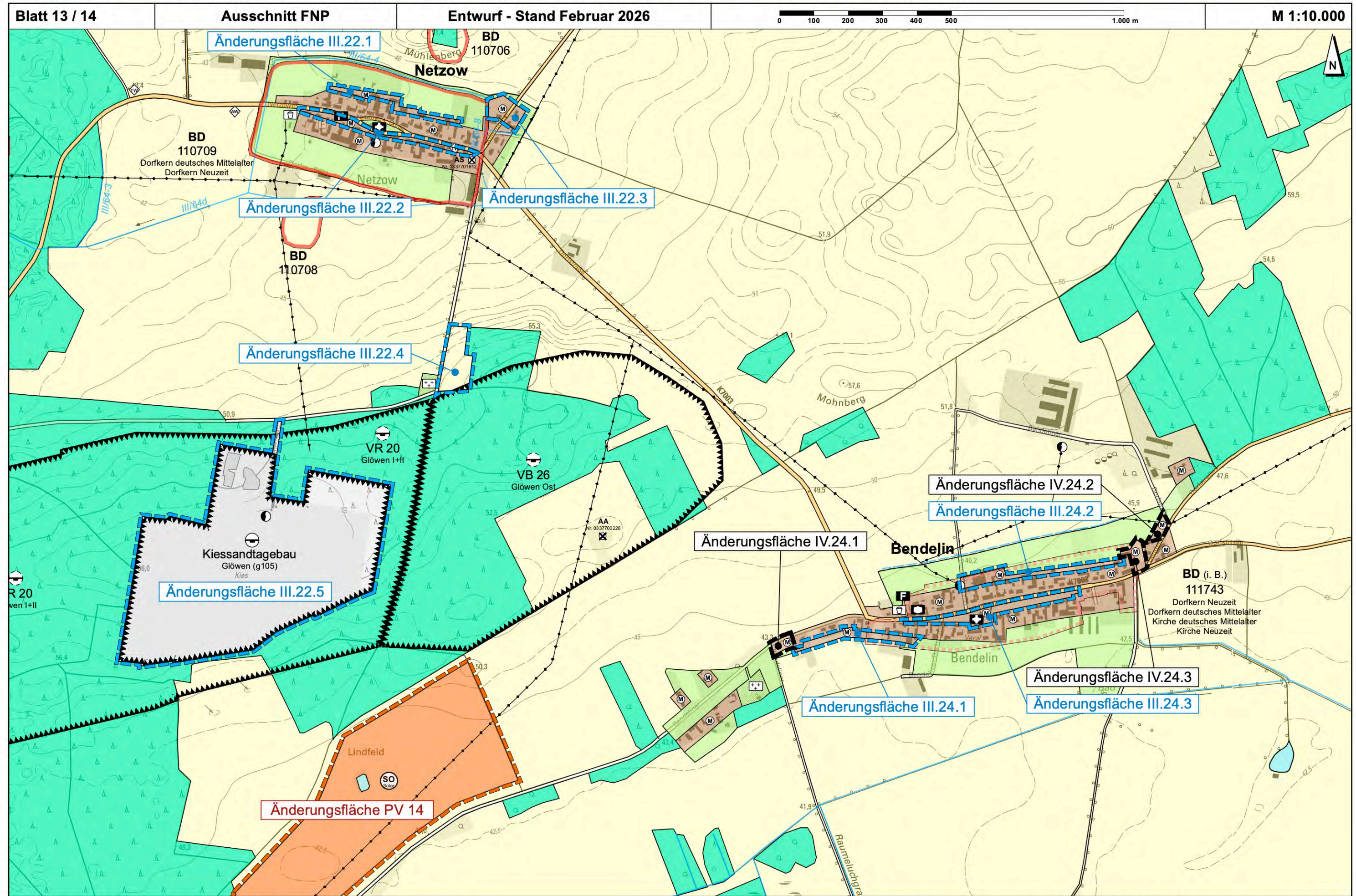
Blatt 13 / 14

Ausschnitt FNP

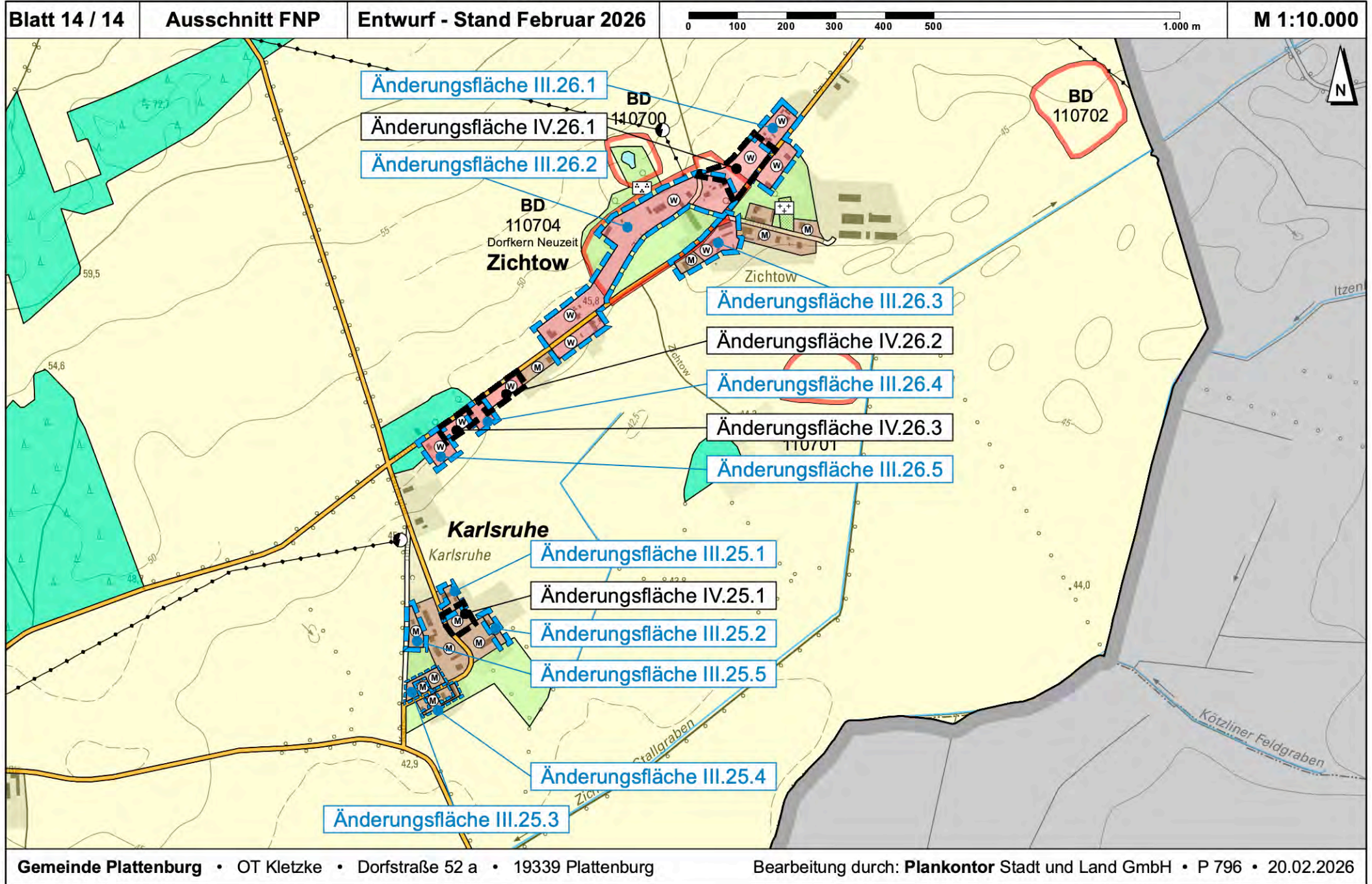
Entwurf - Stand Februar 2026



M 1:10.000



Gemeinde Plattenburg • 3. Änderung des Flächennutzungsplanes • GT Zichtow und WP Karlsruhe



Gemeinde Plattenburg • 3. Änderung des Flächennutzungsplanes • Legende

Die Darstellung des Flächennutzungsplanes erfolgt nach Baunutzungsverordnung in der Fassung der Bekanntmachung vom 21. November 2017 (BGBl. I S. 3786), zuletzt geändert durch Artikel 2 des Gesetzes vom 03. Juli 2023 (BGBl. 2023 I Nr. 176;

Darstellungen

Art der baulichen Nutzung (§ 5 Abs. 2 Nr. 1 BauGB)

- Wohnbauflächen (§ 1 Abs. 1 Nr. 1 BauNVO)
- Gemischte Bauflächen (§ 1 Abs. 1 Nr. 2 BauNVO)
- Dorfgebiet (§ 5 BauNVO)
- Gewerbegebiete (§ 8 BauNVO)
- Industriegebiete (§ 9 BauNVO)
- Sondergebiete die der Erholung dienen (§ 10 BauNVO)
- Ferienhausgebiet
- Sonstige Sondergebiete (§ 11 BauNVO)
- Sonstige Sondergebiete (§ 11 BauNVO) mit hohem Grünanteil
- Truppenübungsplatz
- Tierauffangstation
- Tiertherapie
- Windeignungsgebiet
- Solar / Photovoltaik

Einrichtungen und Anlagen zur Versorgung mit Gütern und Dienstleistungen des öffentlichen und privaten Bereichs, Flächen für Gemeinbedarf, Flächen für Sport- und Spielanlagen (§ 5 Abs. 2 Nr. 2 und Abs. 4 BauGB)

- Flächen für den Gemeinbedarf
- Zweckbestimmung:
 - Öffentliche Verwaltung
 - Schule
 - Kirchen und kirchlichen Zwecken dienende Gebäude und Einrichtungen
 - Sozialen Zwecken dienende Gebäude und Einrichtungen
 - Sportlichen Zwecken dienende Gebäude und Einrichtungen
 - Feuerwehr
 - Kulturellen Zwecken dienende Gebäude und Einrichtungen

Flächen für überörtlichen Verkehr und die örtlichen Hauptverkehrszüge

- Sonstige örtliche und überörtliche Hauptverkehrsstraßen
- Örtliche Sammelstraßen
- Ruhender Verkehr
- Bahnanlagen

Flächen für Versorgungsanlagen, für die Abfallentsorgung und Abwasserbeseitigung sowie für Ablagerungen (§ 5 Abs. 2 Nr. 3 BauGB)

- Flächen für Versorgungsanlagen
- Zweckbestimmung:
 - Elektrizität (Trafostation)
 - Trinkwasser
 - Gas
 - Abwasser

Hauptversorgungs- und Hauptabwasserleitungen (§ 5 Abs. 2 Nr. 4 BauGB)

- überregional bedeutsame Versorgungsleitung (oberirdisch)
- überregional bedeutsame Versorgungsleitung (unterirdisch)

Grünflächen (§ 5 Abs. 2 Nr. 5 BauGB)

- Öffentliche Grünflächen
- Zweckbestimmung:
 - Parkanlage
 - Friedhof
 - Spielplatz
 - Dauerkleingärten
 - Sportplatz

Wasserflächen und Flächen für die Wasserwirtschaft, den Hochwasserschutz und die Regelung des Wasserabflusses (§ 5 Abs. 2 Nr. 7 und Abs. 4 BauGB)

- Wasserflächen
- Trinkwasserschutzzone
- Zone I Fassungsbereich
- Zone II engere Schutzzone
- Zone III weitere Schutzzone - unterteilt in Zone III A und Zone III B

Flächen für Aufschüttungen, Abgrabungen oder für die Gewinnung von Bodenschätzen (§ 5 Abs. 2 Nr. 8 und Abs. 4 BauGB)

- Flächen für Abgrabungen oder für die Gewinnung von Bodenschätzen
- Kiessandtagebau
- Vorranggebiet Sicherung oberflächennaher Rohstoffe
- Vorbehaltsgebiet Sicherung oberflächennaher Rohstoffe

Flächen für die Landwirtschaft und für Wald (§ 5 Abs. 2 Nr. 9 und Abs. 4 BauGB)

- Flächen für die Landwirtschaft
- Flächen für Wald

Planungen, Nutzungsregelungen, Maßnahmen und Flächen zum Schutz, zur Pflege und zur Entwicklung von Natur und Landschaft

- Umgrenzung von Flächen für Maßnahmen zum Schutz, zur Pflege und zur Entwicklung von Natur und Landschaft
- Ökologische Ausgleichsfläche

Sonstige Planzeichen (§ 5 Abs. 2 Nr. 6 und Abs. 4 BauGB)

- Grenze des räumlichen Geltungsbereiches des FNP Plattenburg
- Grenzen der räumlichen Geltungsbereiche der 3. Änderung des FNP:
 - Kategorie I: Bereits rechtskräftige Planverfahren
 - Kategorie II: Im Verfahren befindliche Planverfahren
 - Kategorie III: Anpassungen an die real vorkommenden Gegebenheiten
 - Kategorie IV: Neue Änderungsflächen

Nachrichtliche Übernahmen

Altlasten, Altlastenverdacht

- Flächen, deren Böden erheblich mit umweltgefährdenden Stoffen belastet sind
- Altlastverdächtige Fläche-Altablagerung
- Altlastverdächtige Fläche-Altstandort

Wasserrechtliche Festsetzungen gemäß BbgWG

- Hochwasserüberschwemmungsgebiet mit niedriger Wahrscheinlichkeit (HQ200)
- Gewässer II. Ordnung
- Gewässer II. Ordnung (verrohrt)

Schutzgebiete und -objekte gem. BNatschG und BbgNatSchAG

- Umgrenzung von Schutzgebieten und -objekten
- Naturschutzgebiet (NSG) gem. § 23 BNatschG hier: Plattenburg (3038-502)
- Landschaftsschutzgebiet (LSG) gem. § 26 BNatschG hier: Brandenburgische Elbtalaue (3037-603)
- Europäisches Vogelschutzgebiet (SPA) gem. § 15 BbgNatschAG hier: Unteres Elbetal (Nr. DE 3036-401)
- Flora-Fauna-Habitat (FFH) gem. § 32 BNatschG hier: Untere Stepenitzniederung und Jeetzbach (DE 2937-303) Cederbach (DE 2938-301) Karthane (DE 3037-303) Plattenburg (DE 3038-301) Quitzböbler Dünengebiet (DE 3138-303)
- geschütztes Biotop gem. § 18 BbgNatschAG (symbolhafte Darstellung)
- Die vorhandenen Alleen sind gem. § 17 BbgNatschAG geschützt.

Regelungen für den Denkmalschutz gem. Denkmalschutzgesetz

- Bodendenkmal (ausgewiesen)
- Bodendenkmal (in Bearbeitung / begründet vermutet)