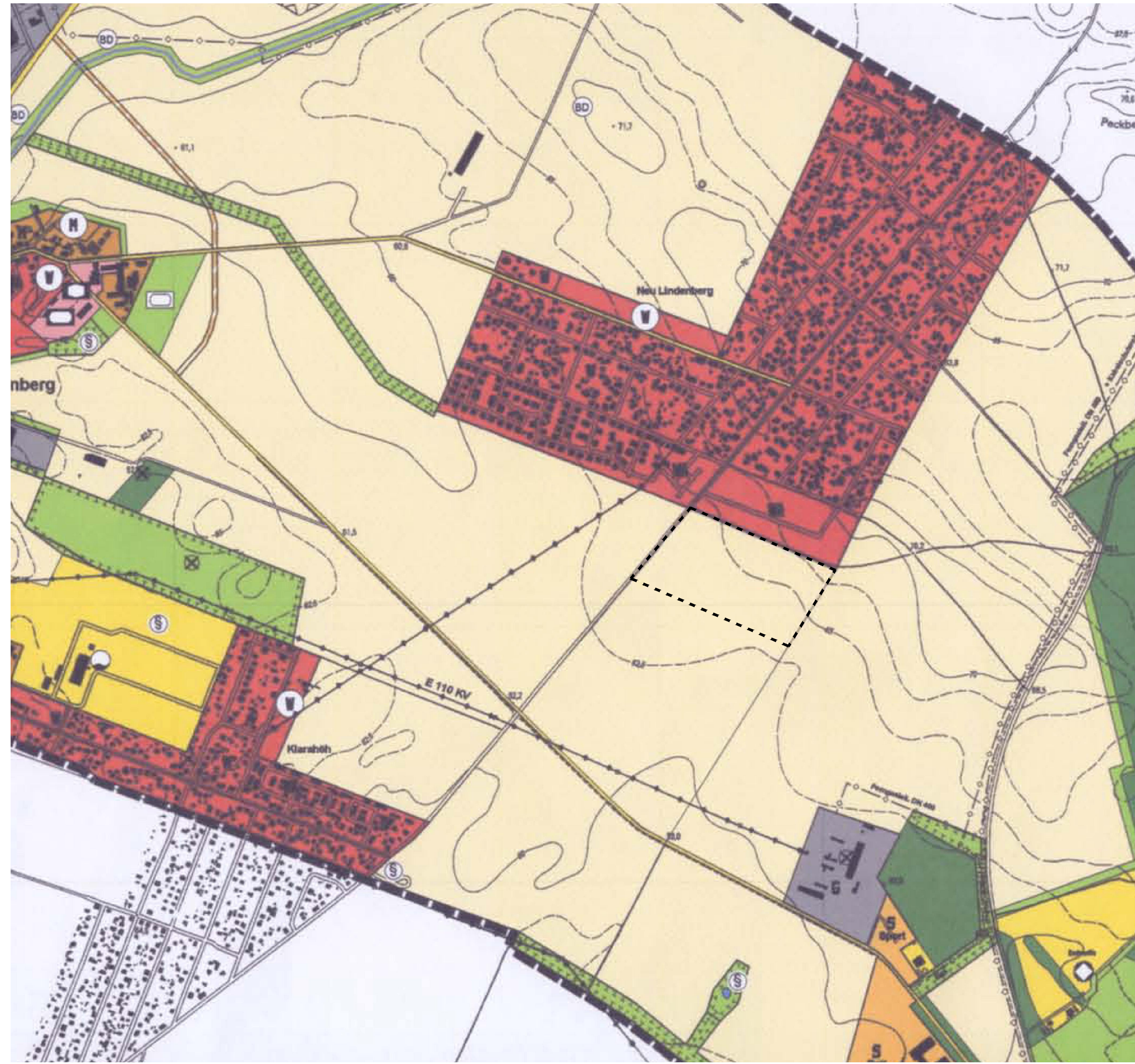


Ausschnitt des Flächennutzungsplanes Ahrensfelde mit Darstellung des ursprünglichen Plangebietes (10/2013) M 1:10.000



Verfahrensvermerke

Die Gemeindevertretung Ahrensfelde hat am 15.01.2024 mit Beschluss-Nr. BV-GV/2023-2556 die Aufstellung der 8. Änderung des Flächennutzungsplanes beschlossen. Der Beschluss wurde am 13.03.2024 ortsüblich bekannt gemacht.

Die frühzeitige Beteiligung der Öffentlichkeit erfolgte im Rahmen einer öffentlichen Auslegung vom bis zum Die ortsübliche Bekanntmachung ist am erfolgt. Die frühzeitige Beteiligung der Behörden und sonstigen Träger öffentlicher Belange und benachbarter Gemeinden erfolgte mit Schreiben vom zur Aufforderung einer fristgerechten Stellungnahme. Die Gemeindevertretung Ahrensfelde hat die vorgebrachten Stellungnahmen am mit Beschluss-Nr. geprüft und abgewogen. Das Ergebnis ist mitgeteilt worden.

Die Gemeindevertretung Ahrensfelde hat am mit Beschluss-Nr. BV-GV/..... dem Entwurf der 8. Änderung des Flächennutzungsplanes mit Begründung zugestimmt und die öffentliche Auslegung sowie die Abstimmung mit den benachbarten Gemeinden und die Beteiligung der Behörden und sonstigen berührten Träger öffentlicher Belange beschlossen.

Ahrensfelde, den

Gehrke
Bürgermeister Siegel

Die Beteiligung der Öffentlichkeit erfolgte in der Zeit vom bis Die ortsübliche Bekanntmachung ist am erfolgt. Die von der Planung berührten Behörden und sonstigen Träger öffentlicher Belange wurden mit Schreiben vom zur Abgabe einer fristgerechten Stellungnahme aufgefordert. Die Gemeindevertretung Ahrensfelde hat die vorgebrachten Stellungnahmen am ... mit Beschluss-Nr. BV-GV/..... geprüft und abgewogen. Das Ergebnis ist mitgeteilt worden.

Ahrensfelde, den

Gehrke
Bürgermeister Siegel

Die 8. Änderung des Flächennutzungsplanes, bestehend aus Planzeichnung und textlicher Begründung wurde am mit Beschluss-Nr. BV-GV/..... von der Gemeindevertretung Ahrensfelde gemäß § 10 Abs. 1 BauGB als Satzung beschlossen und die dazugehörige Begründung gebilligt.

Ahrensfelde, den

Gehrke
Bürgermeister Siegel

Es wird bestätigt, dass der Inhalt der 8. Änderung des Flächennutzungsplanes mit den hierzu ergangenen Beschlüssen der Gemeindevertretung Ahrensfelde übereinstimmen.

Ahrensfelde, den

Gehrke
Bürgermeister Siegel

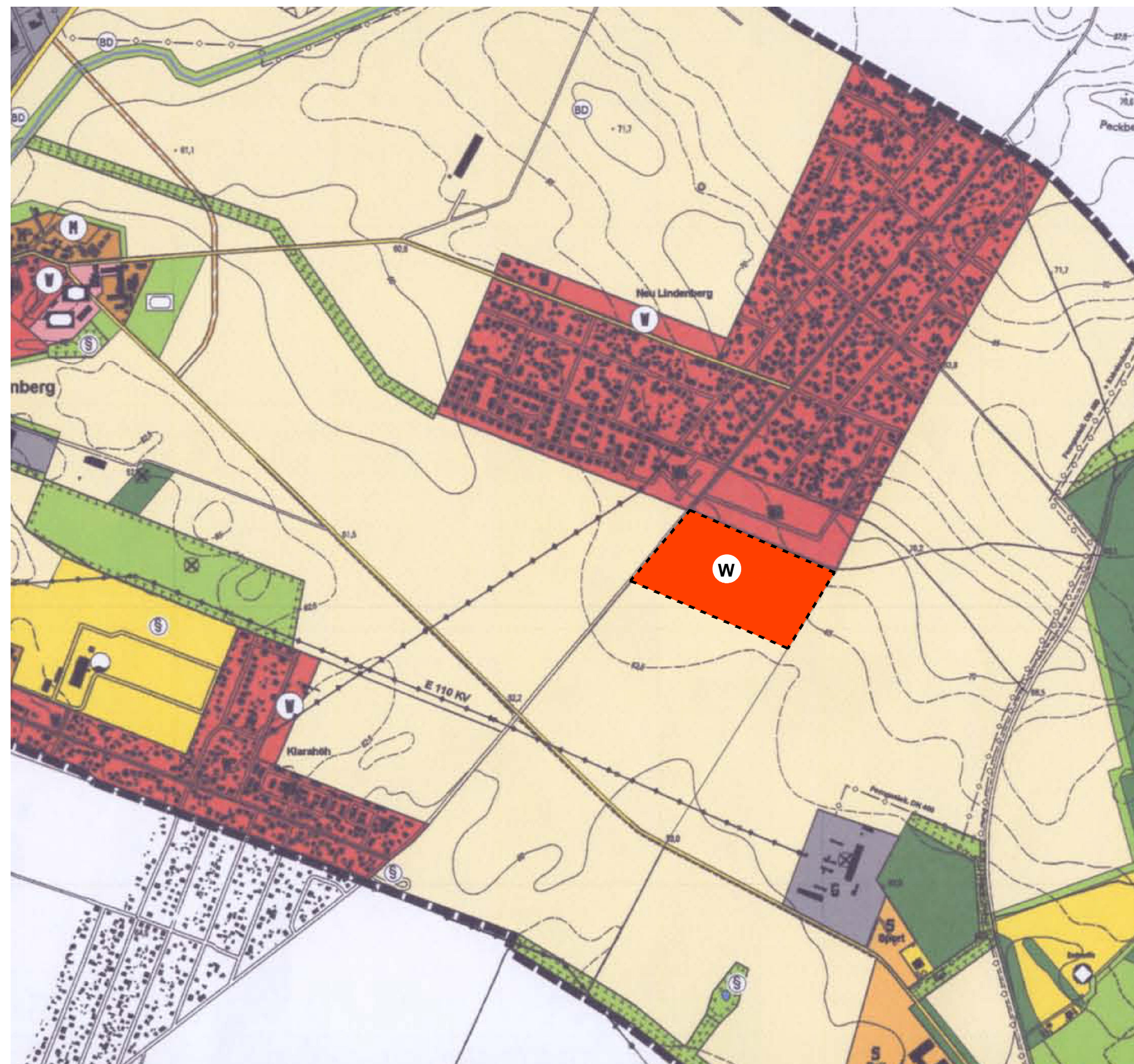
Die 8. Änderung des Flächennutzungsplanes, bestehend aus Planzeichnung und Begründung sowie die Stelle, bei der der Plan auf Dauer während der Dienststunden von jedermann eingesehen werden kann und über deren Inhalt Auskunft zu erhalten ist, sind am ... ortsüblich bekannt gemacht worden.

Die Satzung tritt mit der öffentlichen Bekanntmachung in Kraft.

Ahrensfelde, den

Gehrke
Bürgermeister Siegel

Ausschnitt des Flächennutzungsplanes Ahrensfelde mit geänderter Darstellung des Plangebietes der geplanten Änderung (01/2026) M 1:10.000



Gesetzliche Grundlagen

Baugesetzbuch in der Fassung der Bekanntmachung vom 3. November 2017 (BGBl. I S. 3634), das zuletzt durch Artikel 2 des Gesetzes vom 4. Januar 2023 (BGBl. I Nr. 6) geändert worden ist.

Baunutzungsverordnung in der Fassung der Bekanntmachung vom 21. November 2017 (BGBl. I S. 3786), zuletzt geändert durch Artikel 2 des Gesetzes vom 14. Juni 2021 (BGBl. I S. 1802).

Planzeichenverordnung (PlanZV) vom 18. Dezember 1990 (BGBl. 1991 S. 58), zuletzt geändert durch Artikel 3 des Gesetzes vom 14. Juni 2021 (BGBl. I S. 1802).

Kommunalverfassung des Landes Brandenburg (BbgKVerf) vom Dezember 2007 (GVBl. I/07, [Nr. 19], S.286), zuletzt geändert durch Artikel 3 des Gesetzes vom 30. Juni 2022 (GVBl. I/22, [Nr. 18], S.6)

Planzeichen		Hauptversorgungs- / Hauptwasserleitungen	
Art der baulichen Nutzung	Bauflächen:	Wohnbaufläche	Wohnbaufläche
Bestand	Planung	Mischgebiet	Mischgebiet
Wohnbaufläche	Wohnbaufläche	Wohnbaufläche	Wohnbaufläche
Mischgebiet	Mischgebiet	Mischgebiet	Mischgebiet
Gewerbliche Baufläche	Gewerbliche Baufläche	Gewerbliche Baufläche	Gewerbliche Baufläche
Sonderbaufläche	Sonderbaufläche	Sonderbaufläche	Sonderbaufläche
Zweckbestimmung:			
EH Großflächiger Einzelhandel	Solar	Solarpark	Solarpark
Sport Sport / Handballplatz	GH Gewächshausartige	Reiten / Reitplatz	Reiten / Reitplatz
BUND Bundespolizei			
Bestand	Planung	Baugebiete: (innerhalb Geltungsbereich von B-Plänen)	
WA Allgemeines Wohngebiet	WR Reines Wohngebiet	Mischgebiet	Mischgebiet
WR Reines Wohngebiet	Mischgebiet	Gewerbegebiet	Gewerbegebiet
Mischgebiet	Gewerbegebiet	Sondergebiet	Sondergebiet
GE Gewerbegebiet	Sondergebiet		
50 Sondergebiet			
Zweckbestimmung: wie oben			
Flächen für den Gemeinbedarf, Einrichtungen und Anlagen			
Öffentliche Verwaltung	Sportlichen Zwecken dienende Gebäude und Einrichtungen	Feuerwehr	Feuerwehr
Schule, Kindereinrichtung	Kirchen und kirchliche Gebäude u. Einrichtungen	Sozialen Zwecken dienende Gebäude und Einrichtungen	
Verkehrflächen			
Autobahnen und autobahnähnliche Straßen	Überörtliche und örtliche Hauptverkehrsstraßen	geplante Hauptverkehrsstraßen	
Bahnanlagen	Haltepunkt Bahnstation	Öffentliche Parkfläche	
Flächen zum Schutz, zur Pflege und zur Entwicklung von Natur und Landschaft			
Umgrenzung von Flächen für Maßnahmen zum Schutz, zur Pflege und zur Entwicklung von Natur und Landschaft			
Umgrenzung von Schutzgebieten und Schutzobjekten im Sinne des Naturschutzrechts			
Schutzgebiete und Schutzobjekte:			
FFH-Gebiet (Fauna-Flora-Habitat-Richtlinie) gemäß Richtlinie 92/43/EWG	Naturdenkmal	Geschützte Biotop nach § 32 BbgNatSchG	
Flächen für Versorgungsanlagen, für die Abfallentsorgung und Abwasserbeseitigung sowie für Ablagerungen			
Zweckbestimmung:			
Elektrizität / Umspannwerk	Gas / Gasregeneration	Ablagerung	
Wasserwerk			
Grünflächen			
Zweckbestimmung:			
Parkanlage	Sportplatz	Flächen für die Landschaft	Flächen für Wald
Dauerliegeplätzen	Friedhof		
Spielplatz			
Flächen für die Landwirtschaft und Wald			
Flächen für die Landwirtschaft	Flächen für Wald		
Wasserflächen und Flächen für die Wasserwirtschaft			
Wasserflächen	Fließgewässer, Graben		
Umgrenzung der Flächen mit wasserrechtlichen Festsetzungen			
Schutzgebiet für Grund- und Quellwassergrenzung, Vorbehaltgebiet			
Regelungen für die Stadterhaltung und für den Denkmalschutz			
Bodenkennlinie	Einzelanlagen, die dem Denkmalschutz unterliegen		
Sonstige Planzeichen			
Grenze des räumlichen Geltungsbereichs des Flächennutzungsplanes	Kennzeichnung der Flächen mit Nutzungsbeschränkungen oder für Vorkehrungen zum Schutz gegen schädliche Umwelteinwirkungen	Altlasten	Umgrenzung Windigniessgebiete
Hubschrauberlandeplatz			



Übersichtskarte M 1 : 20.000

Ziellageplan		Ziellageplan	
Nr. Änderungen bzw. Ergänzungen		Datum Name	
Auftraggeber		Projekt-Nr.:	
		Blatt-Nr.:	
HVB Ingenieurgesellschaft mbH Prenzlauer Chaussee 183 16348 Wandlitz Tel.: 033397/22341		Bauvorlageberechtigter:	
Bauherr:		Makros-Lindenbergsüd GmbH & Co. eGbr Bahnhofstraße 20 13125 Berlin Tel.: 030/96060862	
Maßstab:	Projektbezeichnung:	2026	Datum
1:10.000	8. Änderung des Flächennutzungsplanes der Gemeinde Ahrensfelde	07.01.	07.01.
		gez.	Schlesiński
		gepr.	Schlesiński
	Planbezeichnung:	Höhensystem:	
	Flächennutzungsplan der Gemeinde Ahrensfelde Gemarkung Lindenbergsüd	Lagesystem:	