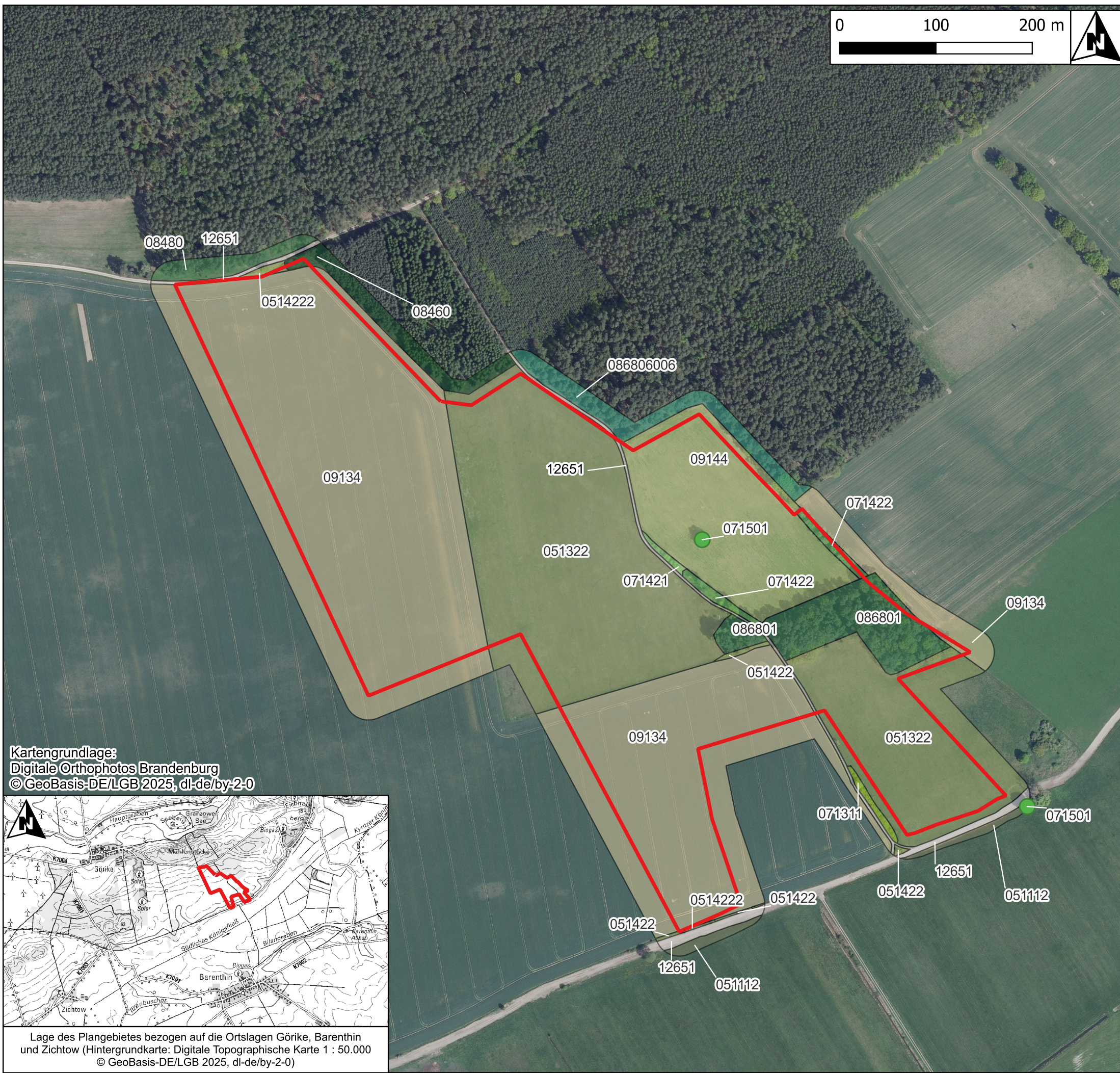
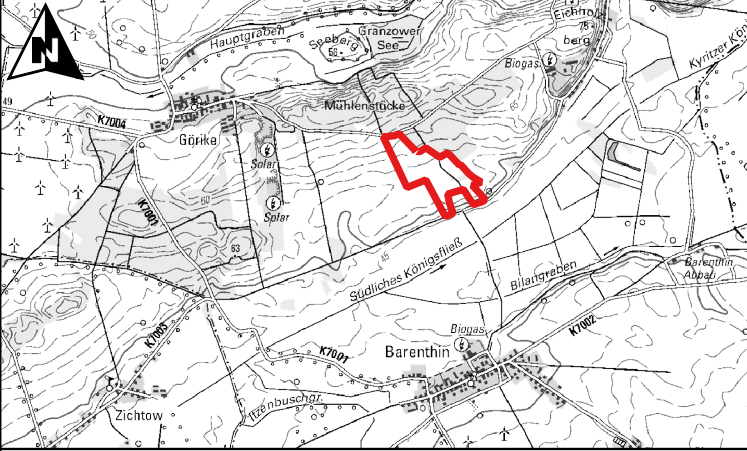


Biotoptypen

- 051112 - Artenarme Fettweiden (GMWA)
- 051322 - Grünlandbrachen frischer Standorte, artenarm (GAMA)
- 051422 - Gras- und Staudenfluren (Säume) trockenwarmer Standorte, verarmte oder ruderalisierte Ausprägung (GSMA)
- 071311 - Hecken und Windschutzstreifen, ohne Überschildung, geschlossen, überwiegend heimische Gehölze (BHOH)
- 071421 - Baumreihen, mehr oder weniger geschlossen und in gesundem Zustand, überwiegend heimische Baumarten (BRRG)
- 071422 - Baumreihen, lückig oder hoher Anteil an geschädigten Bäumen, überwiegend heimische Baumarten (BRRL)
- 08460 - Lärchenforst ohne Mischbaumart (WNL)
- 08480 - Kiefernbestand, ohne Mischbaumart (WAK)
- 086806006 - Nadel-Laub-Mischbestand, Hauptbaumart Kiefer, ohne Mischbaumart; Nebenbaumart Birke (WAKxW)
- 09134 - intensiv genutzte Sandäcker (LIS)
- 09144 - Ackerbrachen auf Sandböden (LBS)
- 12651 - unbefestigter Weg (OVWO)
- 071501 - Solitäräume und Baumgruppen, heimische Baumarten



Kartengrundlage:
 Digitale Orthophotos Brandenburg
 © GeoBasis-DE/LGB 2025, dl-de/by-2-0



Lage des Plangebietes bezogen auf die Ortslagen Gönike, Barenthin und Zichtow (Hintergrundkarte: Digitale Topographische Karte 1 : 50.000 © GeoBasis-DE/LGB 2025, dl-de/by-2-0)

vorhabenbezogener Benaunungsplan Nr. 6
"Solarpark Gönike - Die Korte Stücken"
Biotoptypenkarte

Stand: 11. März 2026 M 1 : 4.000

k.k-RegioPlan
 Büro für Stadt- und Regionalplanung

Dipl.Ing. Karin Kostka
 Doerfelstraße 12
 16928 Pritzwalk

Tel.: 03395 / 303996
 Fax: 03395 / 300238
 Mobil: 0172 9333842
 e-mail: kk-regioplan@gmx.net