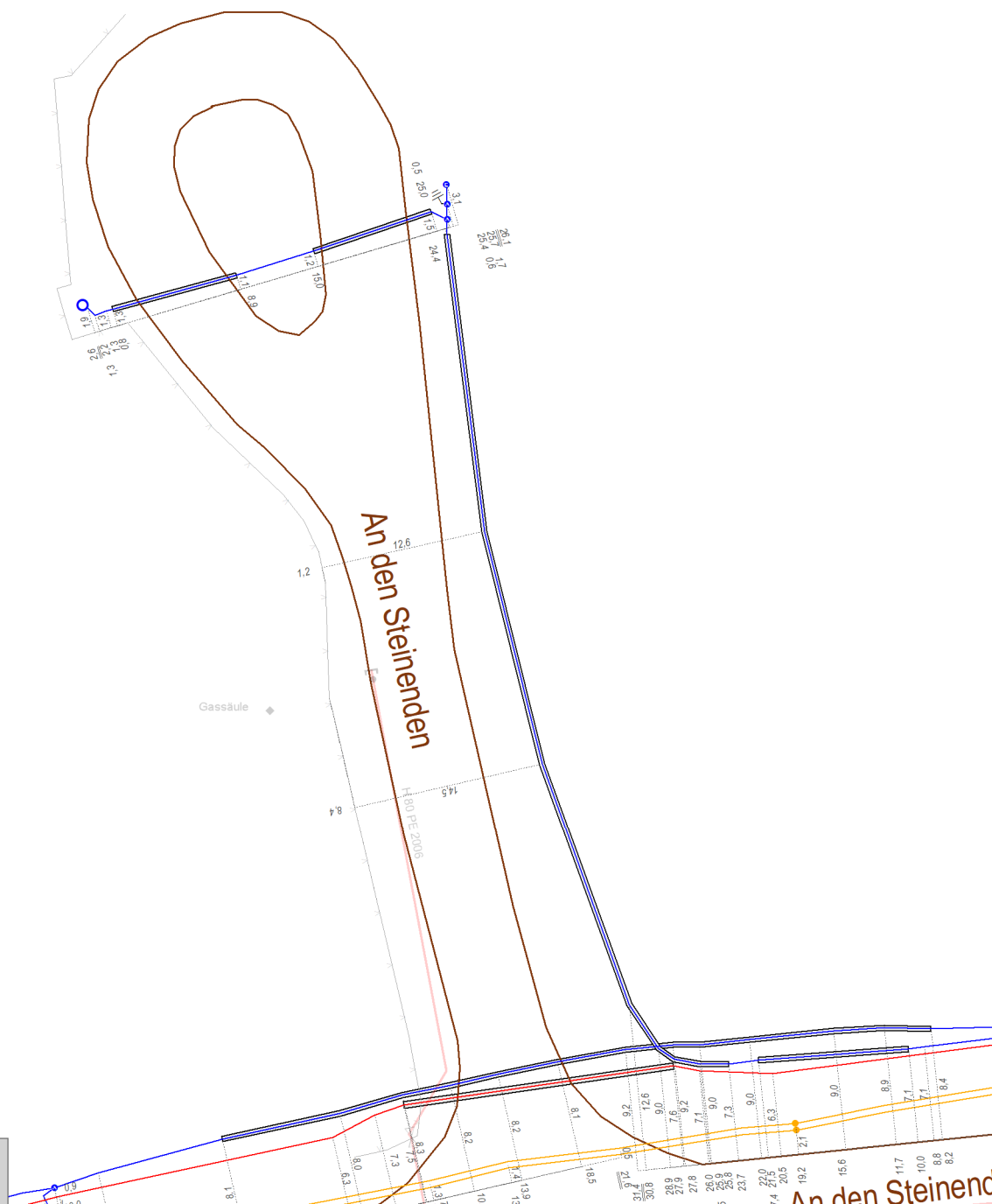


RW 376540,2
HW 5726645,4



RW 376450,2
HW 5726537,5

Vorhaben: 5. Änderung BPlan Nr. 7 Industrie- und Gewerbepark und Ersatzfläche E1

Hinweise:

Anlage 1 zur Begründung

Maßstab: 1:500

Gemeinde(n): Herzberg

Druckdatum: 19.09.2025

Gemarkung(en):

Blattnummer: 1

Ortsteil(e):

Bearbeiter: Frau Wassermann **Unternehmen:** Mitnetz Strom GmbH

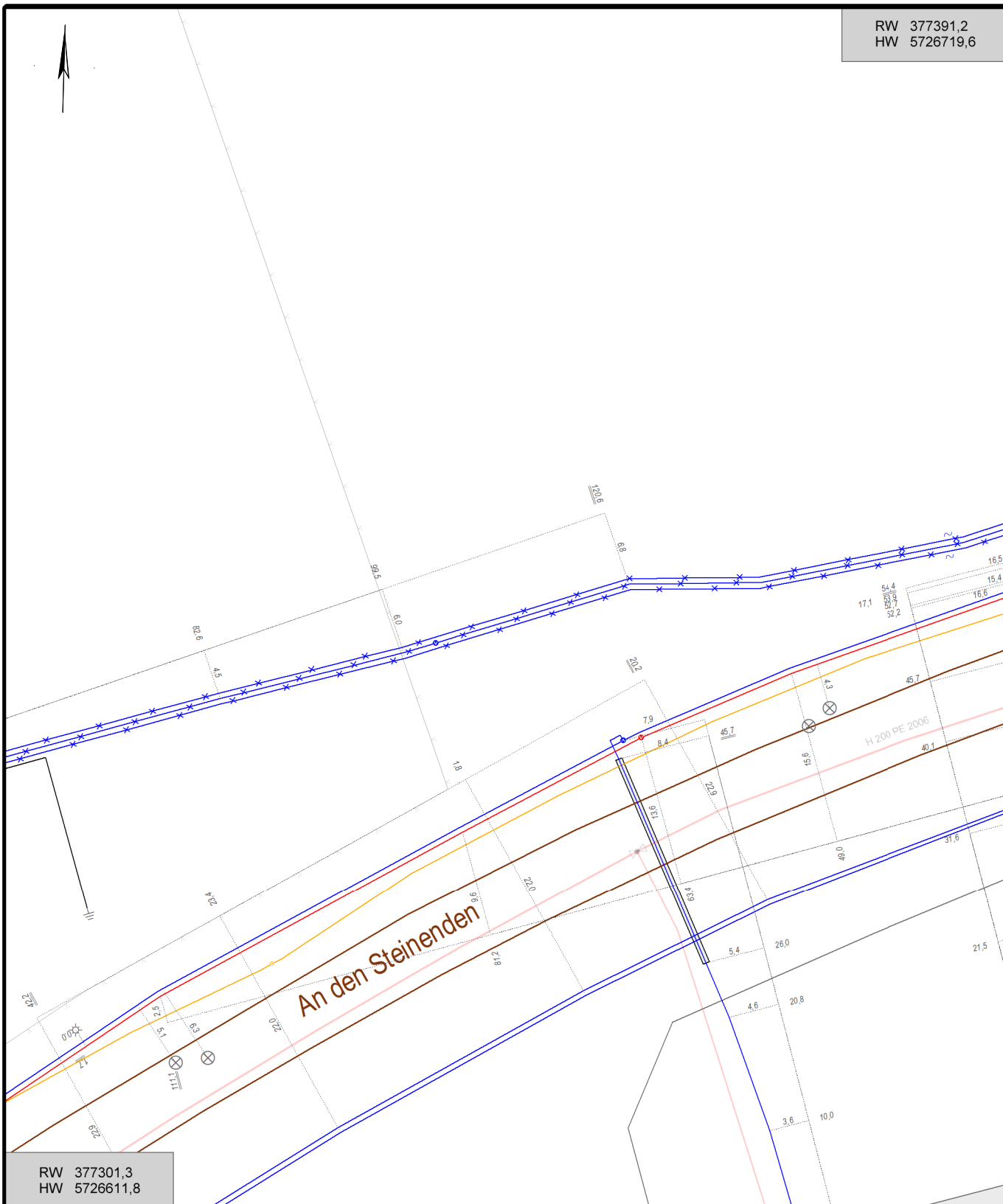
Straße(n):

Telefon: 0173 3790805

Vorgang Nr.: 116586/25

Nr. PVV (intern):

RW 377391,2
HW 5726719,6



RW 377301,3
HW 5726611,8

Vorhaben: 5. Änderung BPlan Nr. 7 Industrie- und Gewerbepark und Ersatzfläche E1

Hinweise:

Maßstab: 1: 500

Druckdatum: 19.09.2025

Blattnummer: 2

Bearbeiter: Frau Wassermann **Unternehmen:** Mitnetz Strom GmbH

Telefon: 0173 3790805

Gemeinde(n): Herzberg

Gemarkung(en):

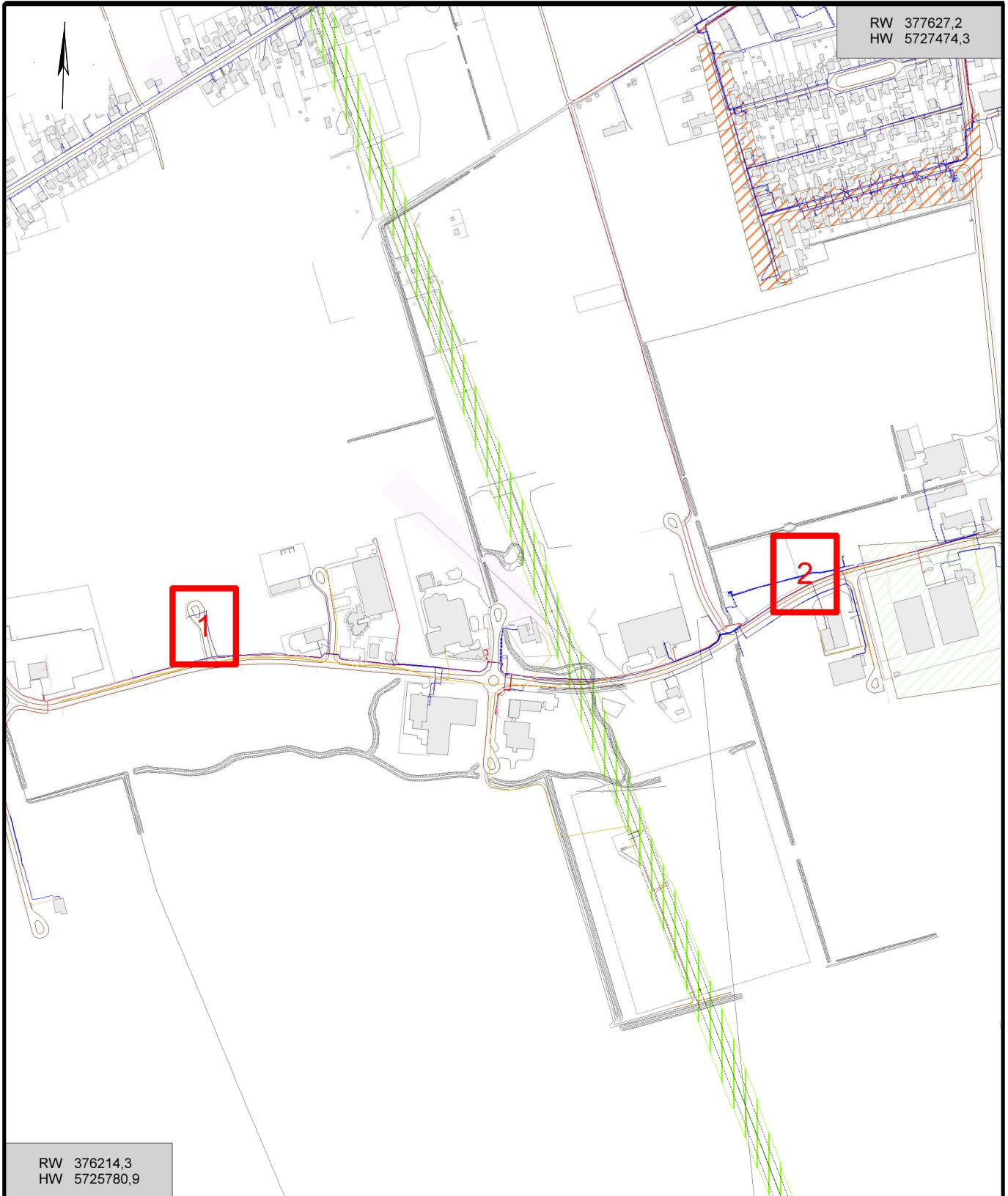
Ortsteil(e):

Straße(n):

Vorgang Nr.: 116586/25

Nr. PVV (intern):

RW 377627,2
HW 5727474,3



RW 376214,3
HW 5725780,9

Vorhaben:

Hinweise:

Maßstab: 1: 7853
Druckdatum: 19.09.2025
Blattnummer: 3

Gemeinde(n):
Gemarkung(en):
Ortsteil(e):

Bearbeiter: **Unternehmen:**
Telefon:

Straße(n):
Vorgang Nr.: **Nr. PVV (intern):**