

Legende

Untersuchungsraum
 Geltungsbereich vB-Plan Nr. 13 "Freiflächen-Photovoltaikanlage Wüstermarke Sorge"
 Sondergebiete

Reviermittelpunkt

A	Amsel	K	Kohlmeise
B	Buchfink	Kb	Kernbeißer
Ba	Bachstelze	Kl	Kleiber
Bm	Blaumeise	Md	Misteldrossel
Bp	Baumpieper	Mg	Mönchsgrasmücke
Bsp	Buntspecht	N	Nachtigall
E	Elster	Nt	Neuntöter
Ei	Eichelhäher	O	Ortolan
Fl	Feldlerche	R	Rotkehlchen
G	Goldammer	Rt	Ringeltaube
Ga	Graumammer	S	Star
Gb	Gartenbaumläufer	Sd	Singdrossel
Gg	Gartengrasmücke	Sg	Sommergoldhähnchen
Gi	Girlitz	Ssp	Schwarzspecht
Gp	Gelbspötter	Sti	Stieglitz
Gr	Gartenrotschwanz	Su	Sumpfrohsänger
Gs	Grauschnäpper	Sum	Sumpfmeise
H	Hausperling	Ts	Trauerschnäpper
Hei	Heidelerche	Tt	Türkentaube
Hm	Haubenmeise	Wa	Wachtel
Hot	Hohлтаube	Wls	Waldlaubsänger
Hr	Hausrotschwanz	Z	Zaunkönig
Hä	Bluthänfling	Zi	Zilpzalp

N

**Vorhabenbezogener Bebauungsplan Nr. 13
"Freiflächen-Photovoltaikanlage Wüstermarke Sorge"**

**Anlage 3 zum Umweltbericht
Brutvögel**

Planungsträger: Gemeinde Heideblick		Karte-Nr. 1
Langengrassau Luckauer Straße 61 15926 Heideblick		
Auftraggeber: ImWind PV Sorge GmbH		Maßstab 1:5.000 0 50 100 150 Meter
Große Bleiche 15 55116 Mainz		
Auftragnehmer: Ludloff & Fischer Landschaftsplanung PartGmbH		geändert:
Planungsbüro Siedlung und Landschaft Bahnhofstraße 15 15926 Luckau		geändert: 09/2025 Nikolaus
		gezeichnet: 03/2025 Nikolaus
		bearbeitet: 07/2024 Guth



© GeoBasis-DE/LGB (2025), dl-de/by-2-0

Legende

02 - Standgewässer (einschließlich Uferbereiche, Röhricht etc.)

02143 - Staugewässer / Kleinspeicher, naturfern, stark gestört oder verbaut

03 - Anthropogene Rohbodenstandorte und Ruderalfluren

03210 - Landreitgrasfluren
 03249 - sonstige ruderal Staudenfluren

05 - Gras- und Staudenfluren

05110 - Frischwiesen und Frischweiden
 051122 - Frischwiesen, verarmte Ausprägung
 051132 - ruderal Wiesen, verarmte Ausprägung

07 - Laubgebüsche, Feldgehölze, Alleen, Baumreihen und Baumgruppen

07120 - Waldmäntel
 07130 - Hecken und Windschutzstreifen (Schutz nach BaumSchV LDS)
 071311 - geschlossene Hecken und Windschutzstreifen ohne Überschirmung, überwiegend heimische Gehölze
 071322 - lückige Hecken und Windschutzstreifen, von Bäumen überschirmt (> 10% Überschirmung), überwiegend heimische Gehölze
 071321 - geschlossene Hecken und Windschutzstreifen, von Bäumen überschirmt (> 10% Überschirmung), überwiegend heimische Gehölze
 07141 - Alleen (Schutz nach § 30 BNatSchG)
 07142 - Baumreihen (Schutz nach BaumSchV LDS)
 07151 - markanter Solitärbaum (Schutz nach BaumSchV LDS)
 07153 - einschichtige oder kleine Baumgruppen

08 - Wälder und Forste

08262 - junge Aufforstungen
 08310 - Eichenforste (Stieleiche, Traubeneiche)
 08340 - Robinienforste/-wälder
 08390 - Laubholzforste aus mehreren Laubholzarten in etwa gleichen Anteilen
 08598 - Laubholzforste aus mehreren Laubholzarten in etwa gleichen Anteilen mit Kiefer (Mischbaumart, FI.-Ant. > 30%)
 08680 - Kiefernforst mit Laubholzarten (naturferne Forste)
 08681 - Kiefernforste mit Eiche (Stiel-, Traubeneiche) (Mischbaumart, FI.-Ant. 10-30%)
 08686 - Kiefernforste mit Birke (Mischbaumart, FI.-Ant. > 30%)
 08689 - Kiefernforste mit mehreren Laubholzarten in etwa gleichen Anteilen

09 - Äcker

09130 - intensiv genutzte Äcker

10 - Biotopie der Grün- und Freiflächen

101011 - Grünanlagen unter 2 ha

12 - Bebaute Gebiete, Verkehrsanlagen und Sonderflächen

12291 - dörfliche Bebauung / Dorfkern, ländlich
 12612 - Straßen mit Asphalt- oder Betondecken
 12651 - unbefestigter Weg
 12652 - Weg mit wasserdurchlässiger Befestigung

☐ Schutz gemäß § 17 BbgNatSchAG

☐ Geltungsbereich vB-Plan Nr. 13 "Freiflächen-Photovoltaikanlage Wüstermarke Sorge"

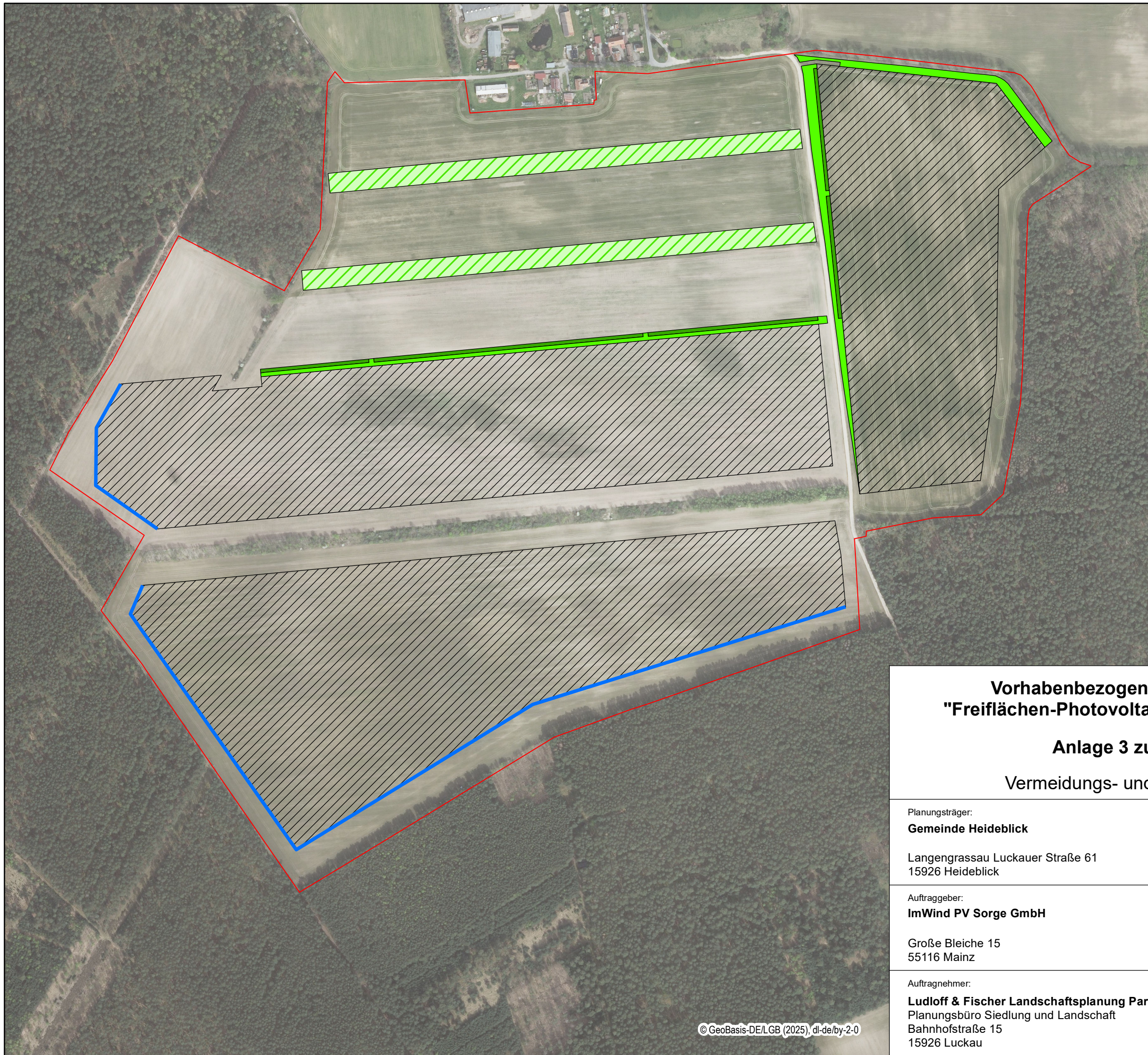
☐ Sondergebiete

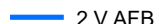
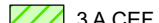


**Vorhabenbezogener Bebauungsplan Nr. 13
 "Freiflächen-Photovoltaikanlage Wüstermarke Sorge"**

Anlage 3 zum Umweltbericht


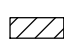
Biotoptypen

Planungsträger: Gemeinde Heideblick		Karte-Nr.	2
Langengrassau Luckauer Straße 61 15926 Heideblick		Maßstab 1:5.000	
Auftraggeber: ImWind PV Sorge GmbH		geändert:	
Große Bleiche 15 55116 Mainz		geändert:	
Auftragnehmer: Ludloff & Fischer Landschaftsplanung PartGmbH		geändert:	09/2025 Nikolaus
Planungsbüro Siedlung und Landschaft Bahnhofstraße 15 15926 Luckau		geändert:	03/2025 Nikolaus
		gezeichnet:	07/2024 Fischer
		bearbeitet:	07/2024 Fischer



- Legende**
-  2 V AFB dauerhafte Verblendung der Zaunanlage
 -  3 A CEF Entwicklung und Pflege von Ackerbrachen
 -  4 A Entwicklung und Pflege von Extensivgrünland außerhalb der PVA
 -  5 A Anlage von Hecken

- ohne Darstellung**
- 0 V Ökologische Baubegleitung
 - 1 V AFB Bauzeitbeschränkung
 - 6 A Entwicklung und Pflege von Extensivgrünland innerhalb der PVA

-  Geltungsbereich vB-Plan Nr. 13 "Freiflächen-Photovoltaikanlage Wüstermarke Sorge"
-  Sondergebiete



Vorhabenbezogener Bebauungsplan Nr. 13 "Freiflächen-Photovoltaikanlage Wüstermarke Sorge"

Anlage 3 zum Umweltbericht

Vermeidungs- und Ausgleichsmaßnahmen

Planungsträger: Gemeinde Heideblick Langengrassau Luckauer Straße 61 15926 Heideblick		Karte-Nr. 3	
Auftraggeber: ImWind PV Sorge GmbH Große Bleiche 15 55116 Mainz		Maßstab 1:5.000 	
Auftragnehmer: Ludloff & Fischer Landschaftsplanung PartGmbH Planungsbüro Siedlung und Landschaft Bahnhofstraße 15 15926 Luckau		geändert: geändert: geändert: geändert: 09/2025 gezeichnet: 03/2025 bearbeitet: 03/2025	Nikolaus Nikolaus Nikolaus