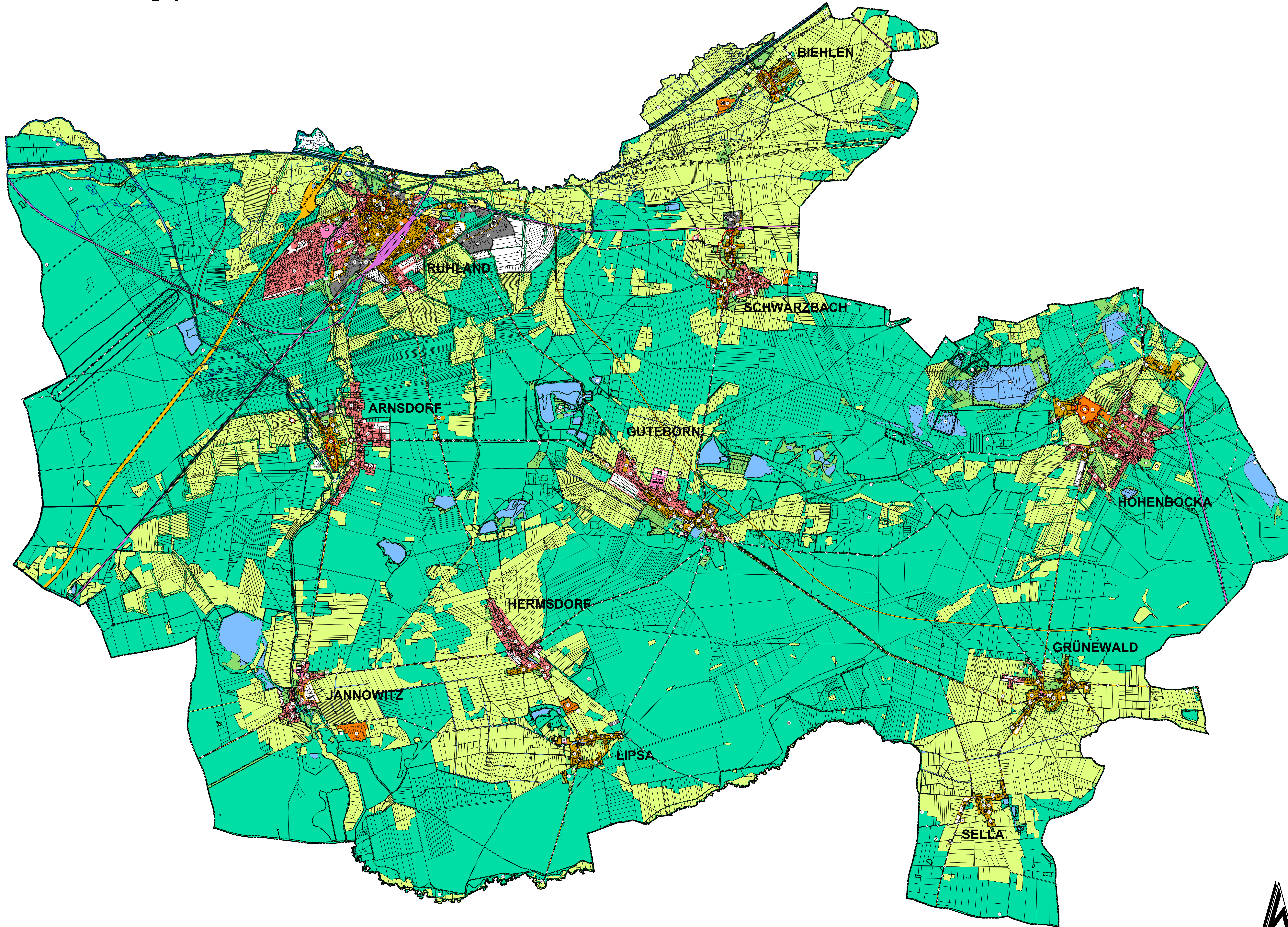


Flächennutzungsplan - Amt Ruhland



Legende

- Art der baulichen Nutzung** (§ 5 Abs. 2 Nr. 1 des Baugesetzbuches - BauGB, §§ 1 bis 11 der Baunutzungsverordnung - BauNVO)
 - 1.1. Wohnbauflächen (§ 1 Abs. 1 Nr. 1 BauNVO)
 - 1.2. Gemischte Bauflächen (§ 1 Abs. 1 Nr. 2 BauNVO)
 - 1.3. Gewerbliche Bauflächen (§ 1 Abs. 1 Nr. 3 BauNVO)
 - 1.4. Sonderbauflächen (§ 1 Abs. 1 Nr. 4 BauNVO)
 - 1.4. Sonderbauflächen (Schloss, Kuhstall etc.) (§ 1 Abs. 1 Nr. 4 BauNVO)
 - 1.1. Wohnbauflächen, geplant (§ 1 Abs. 1 Nr. 1 BauNVO)
 - 1.2. Gemischte Bauflächen, geplant (§ 1 Abs. 1 Nr. 2 BauNVO)
 - 1.3. Gewerbliche Bauflächen, geplant (§ 1 Abs. 1 Nr. 3 BauNVO)
 - 1.4. Sonderbauflächen, geplant (§ 1 Abs. 1 Nr. 4 BauNVO)
- Einrichtungen und Anlagen zur Versorgung mit Gütern und Dienstleistungen des öffentlichen und privaten Bereichs, Flächen für den Gemeinbedarf, Flächen für Sport- und Spielanlagen** (§ 5 Abs. 2 Nr. 2a und Abs. 4 BauGB)
 - 4.1. Flächen für den Gemeinbedarf
 - Öffentliche Verwaltungen
 - Kulturellen Zwecken dienende Gebäude und Einrichtungen
 - Schule
 - Sportlichen Zwecken dienende Gebäude und Einrichtungen
 - Sozialen Zwecken dienende Gebäude und Einrichtungen
 - Kirchen und kirchlichen Zwecken dienende Gebäude und Einrichtungen
 - Feuerwehr
 - Spielanlagen
 - Flächen für den Gemeinbedarf, geplant
- Flächen für den überörtlichen Verkehr und für die örtlichen Hauptverkehrswege** (§ 5 Abs. 2 Nr. 3 und Abs. 4 BauGB)
 - 5.2.1. Bahnanlagen
 - 5.3. Radwege
- Verkehrsflächen**
 - 6.1. Straßenverkehrsflächen
 - 6.1. Lausitztrasse, geplant
- Flächen für Versorgungsanlagen, für die Abfallentsorgung und Abwasserbeseitigung sowie für Ablagerungen, Anlagen, Einrichtungen und sonstige Maßnahmen, die dem Klimawandel entgegenwirken** (§ 5 Abs. 2 Nr. 2b, 4 und Abs. 4 BauGB)
 - 7. Flächen für Versorgungsanlagen, für die Abfallentsorgung und Abwasserbeseitigung sowie für Ablagerungen
 - Elektrizität
 - Abwasser
 - Abfall
 - Ablagerung
 - Pumpwerk
 - Wasser
 - Telekommunikation
 - Regenwasserrückhaltebecken
- Hauptversorgungs- und Hauptabwasserleitungen** (§ 5 Abs. 2 Nr. 4 und Abs. 4 BauGB)
 - 8. oberirdisch
 - 8. unterirdisch
- Grünflächen** (§ 5 Abs. 2 Nr. 5 und Abs. 4 BauGB)
 - 9. Grünflächen
 - 9. Private Grünflächen
 - Parkanlage
 - Dauerkleingärten
 - Sportplatz
 - Friedhof
 - Spielfeld
 - Festplatz
 - Grünflächen, geplant
- Wasserflächen und Flächen für die Wasserwirtschaft, den Hochwasserschutz und die Regelung des Wasserabflusses** (§ 5 Abs. 2 Nr. 7 und Abs. 4 BauGB)
 - 10.1. Wasserflächen
 - 10.2. Umgrenzung von Überschwemmungsgebieten
 - Überschwemmungsgebiet

- 10.3. Umgrenzung der Flächen mit wasserrechtlichen Festsetzungen
- Wasserschutzgebietszone** (§ 5 Abs. 2 Nr. 6 und Abs. 4 BauGB)
- Flächen für Aufschüttungen, Abgrabungen oder für die Gewinnung von Bodenschätzen** (§ 5 Abs. 2 Nr. 6 und Abs. 4 BauGB)
 - 11.2. Flächen für Abgrabungen oder für die Gewinnung von Bodenschätzen
- Flächen für die Landwirtschaft und Wald** (§ 5 Abs. 2 Nr. 9 und Abs. 4 BauGB)
 - 12.1. Flächen für die Landwirtschaft
 - 12.2. Flächen für Wald
 - 12.2. Flächen für Wald, geplant
- Planungen, Nutzungsregelungen, Maßnahmen und Flächen für Maßnahmen zum Schutz, zur Pflege und zur Entwicklung von Natur und Landschaft** (§ 5 Abs. 2 Nr. 10 und Abs. 4 BauGB)
 - 13.1. Umgrenzung von Flächen für Maßnahmen zum Schutz, zur Pflege und zur Entwicklung von Natur und Landschaft (§ 5 Abs. 2 Nr. 10 und Abs. 4 BauGB)
 - 13.3. Umgrenzung von Schutzgebieten und Schutzobjekten im Sinne des Naturschutzrechtes (§ 5 Abs. 4 BauGB und § 22 BNatSchG)
 - Naturschutzgebiet
 - Naturdenkmal
 - Landschaftsschutzgebiet
 - Gebiet gemeinschaftlicher Bedeutung nach Flora-Fauna-Habitat-Richtlinie (FFH)
- Regelungen für die Stadterhaltung und für den Denkmalschutz** (§ 5 Abs. 4, § 172 Abs. 1 BauGB)
 - 14.2. Umgrenzung von Gesamtanlagen (Ensembles), die dem Denkmalschutz unterliegen (§ 5 Abs. 4 BauGB)
 - 14.2. Gesamtanlagen (Ensembles), die dem Denkmalschutz unterliegen
 - 14.2. Bodendenkmal
 - 14.3. Einzelanlagen (unbewegliche Kulturdenkmale), die dem Denkmalschutz unterliegen (§ 5 Abs. 4 BauGB)
- Sonstige Planzeichen**
 - 15.6. Umgrenzung der Flächen für Nutzungsbeschränkungen oder für Vorkehrungen zum Schutz gegen schädliche Umwelteinwirkungen im Sinne des Bundes-Immissionsschutzgesetzes (§ 5 Abs. 2 Nr. 6 und Abs. 4 BauGB)
 - 15.8. Umgrenzung von Flächen, die von der Bebauung freizuhalten sind, Umgrenzung der von der Bebauung freizuhaltenen Schutzflächen
 - 15.12. Umgrenzung der für den baulichen Nutzen vorgesehenen Flächen, deren Boden erheblich mit umweltgefährlichen Stoffen belastet sind, Umgrenzung der Flächen, deren Boden erheblich mit umweltgefährlichen Stoffen belastet sind, Kennzeichnung der Lage ohne Flächenanweisung (§ 5 Abs. 3 Nr. 3 und Abs. 4 BauGB)
 - 15.13. Grenze des räumlichen Geltungsbereiches

D - 67716 Heltersberg
Hauptstraße 44
Telefon 0 63 33 - 2 75 98-0
Fax 0 63 33 - 2 75 98-99
E-mail info@isa-ingenieure.de

ISA Ingenieure
für Städtebau und Architektur

Projekt: Flächennutzungsplan - Amt Ruhland			
Bauherr: Amt Ruhland	Änderung:	Datum:	Name:
Planinhalt: Flächennutzungsplan Gesamtsicht			
bearbeitet: Jul. 2024	Name: Na		
gezeichnet: Jul. 2024	Ph / Kr	Ingenieurbüro:	Maßnahmenträger:
geprüft:			
Projektnummer: FNP 017	Blattnummer: - 1 -	Maßstab: 1 : 20.000	

VORABZUG