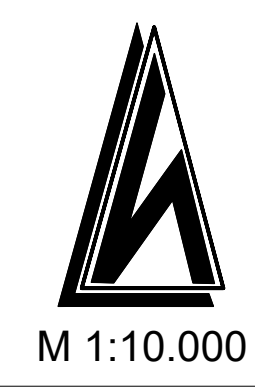
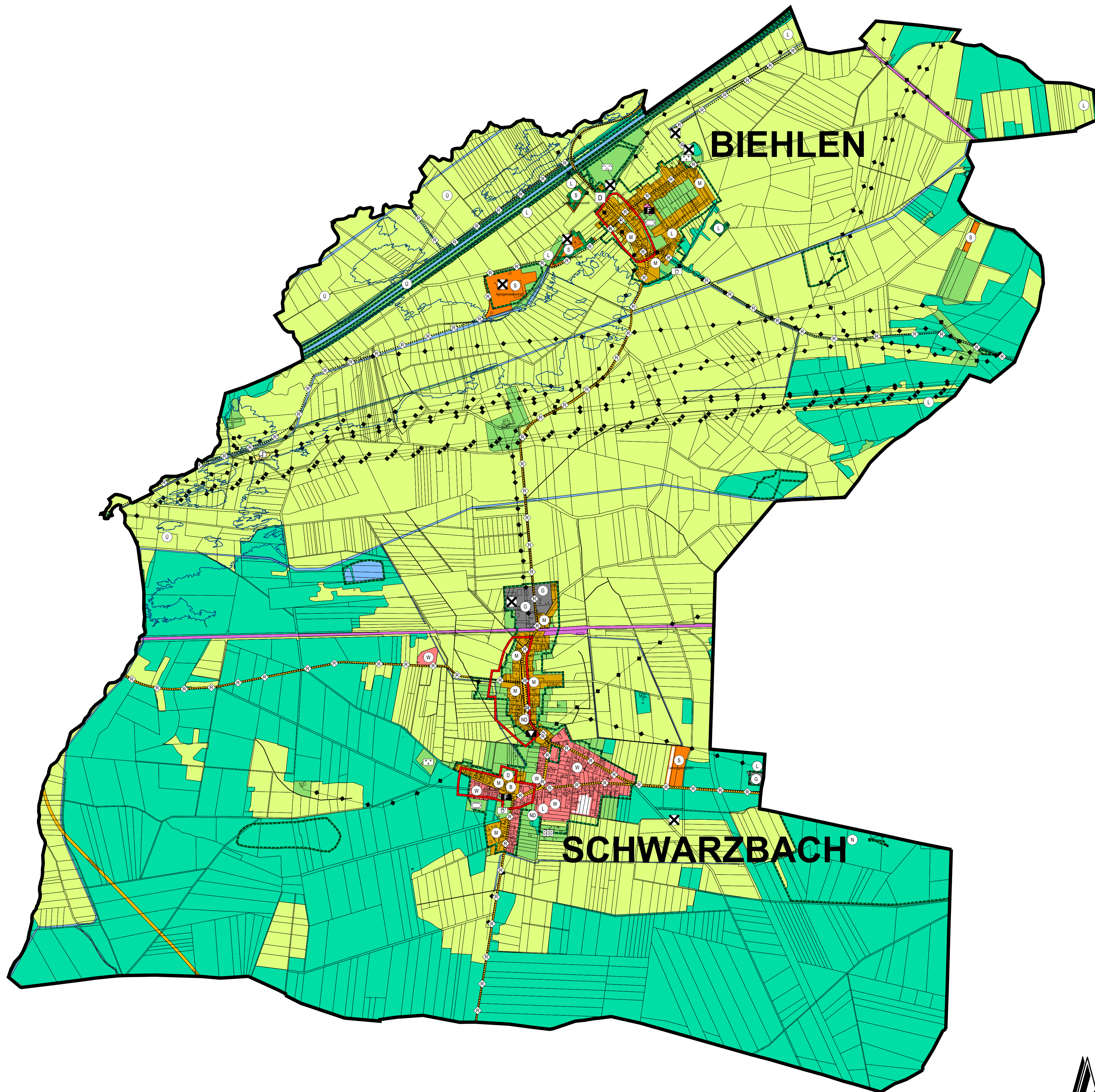


Flächennutzungsplan Amt Ruhland - Gemeinde Schwarzbach mit Gemeindeteil Biehlen



Legende

1. **Art der baulichen Nutzung** (§ 5 Abs. 2 Nr. 1 des Baugesetzbuches - BauGB, §§ 1 bis 11 der Baunutzungsverordnung - BauNVO)
 - 1.1. Wohnbauflächen (§ 1 Abs. 1 Nr. 1 BauNVO)
 - 1.1. Wohnbauflächen, geplant (§ 1 Abs. 1 Nr. 1 BauNVO)
 - 1.2. Gemischte Bauflächen (§ 1 Abs. 1 Nr. 2 BauNVO)
 - 1.3. Gewerbliche Bauflächen (§ 1 Abs. 1 Nr. 3 BauNVO)
 - 1.4. Sonderbauflächen (Schloss, Kuhstall etc.) (§ 1 Abs. 1 Nr. 4 BauNVO)
 - 1.4. Sonderbauflächen, geplant (§ 1 Abs. 1 Nr. 4 BauNVO)
4. **Einrichtungen und Anlagen zur Versorgung mit Gütern und Dienstleistungen des öffentlichen und privaten Bereichs, Flächen für den Gemeinbedarf, Flächen für Sport- und Spielanlagen** (§ 5 Abs. 2 Nr. 2a und Abs. 4 BauGB)
 - 4.1. Flächen für den Gemeinbedarf
 - Kulturellen Zwecken dienende Gebäude und Einrichtungen
 - Feuerwehr
5. **Flächen für den überörtlichen Verkehr und für die örtlichen Hauptverkehrswege** (§ 5 Abs. 2 Nr. 3 und Abs. 4 BauGB)
 - 5.2.1. Bahnanlagen
 - 5.3. Radwege
6. **Verkehrsflächen**
 - 6.1. Straßenverkehrsflächen
 - 6.1. Lausitztrasse, geplant
7. **Flächen für Versorgungsanlagen, für die Abfallentsorgung und Abwasserbeseitigung sowie für Ablagerungen Anlagen, Einrichtungen und sonstige Maßnahmen, die dem Klimawandel entgegenwirken** (§ 5 Abs. 2 Nr. 2b, 4 und Abs. 4 BauGB)
 - 7. Flächen für Versorgungsanlagen, für die Abfallentsorgung und Abwasserbeseitigung sowie für Ablagerungen
 - Pumpwerk
8. **Hauptversorgungs- und Hauptabwasserleitungen** (§ 5 Abs. 2 Nr. 4 und Abs. 4 BauGB)
 - 8. oberirdisch
9. **Grünflächen** (§ 5 Abs. 2 Nr. 5 und Abs. 4 BauGB)
 - 9. Grünflächen
 - Parkanlage
 - Dauerkleingärten
 - Sportplatz
 - Friedhof
 - Spielplatz
10. **Wasserflächen und Flächen für die Wasserwirtschaft, den Hochwasserschutz und die Regelung des Wasserabflusses** (§ 5 Abs. 2 Nr. 7 und Abs. 4 BauGB)
 - 10.1. Wasserflächen
 - 10.2. Umgrenzung von Überschwemmungsgebieten
 - Überschwemmungsgebiet
12. **Flächen für die Landwirtschaft und Wald** (§ 5 Abs. 2 Nr. 9 und Abs. 4 BauGB)
 - 12.1. Flächen für die Landwirtschaft
 - 12.2. Flächen für Wald
13. **Planungen, Nutzungsregelungen, Maßnahmen und Flächen für Maßnahmen zum Schutz, zur Pflege und zur Entwicklung von Natur und Landschaft** (§ 5 Abs. 2 Nr. 10 und Abs. 4 BauGB)
 - 13.3. Umgrenzung von Schutzgebieten und Schutzobjekten im Sinne des Naturschutzrechtes (§ 5 Abs. 4 BauGB und § 22 BNatSchG)
 - Naturschutzgebiet
 - Naturdenkmal
 - Landschaftsschutzgebiet
14. **Regelungen für die Stadterhaltung und für den Denkmalschutz** (§ 5 Abs. 4, § 172 Abs. 1 BauGB)
 - 14.2. Umgrenzung von Gesamtanlagen (Ensembles), die dem Denkmalschutz unterliegen (§ 5 Abs. 4 BauGB)
 - 14.2. Gesamtanlagen (Ensembles), die dem Denkmalschutz unterliegen
 - 14.2. Bodendenkmal
 - 14.3. Einzelanlagen (unbewegliche Kulturdenkmale), die dem Denkmalschutz unterliegen (§ 5 Abs. 4 BauGB)
15. **Sonstige Planzeichen**
 - 15.12. Umgrenzung der für den baulichen Nutzen vorgesehenen Flächen, deren Böden erheblich mit umweltgefährdeten Stoffen belastet sind und Umgrenzung der Flächen, deren Böden erheblich mit umweltgefährdeten Stoffen belastet sind. Kennzeichnung der Lage ohne Flächendarstellung. (§ 5 Abs. 3 Nr. 3 und Abs. 4 BauGB)
 - 15.13. Grenze des räumlichen Geltungsbereiches

Ingenieure
 für Städtebau und Architektur
 D - 67716 Heltersberg
 Hauptstraße 44
 Telefon 0 63 33 - 2 75 98-0
 Fax 0 63 33 - 2 75 98-99
 E-mail info@isa-ingenieure.de

Projekt: Flächennutzungsplan - Amt Ruhland			
Bauherr:	Änderung:	Datum:	Name:
Amt Ruhland			
Planinhalt: Flächennutzungsplan - Gemeinde Schwarzbach mit Gemeindeteil Biehlen			
Datum:	Name:		
bearbeitet: Jul. 2024	Na		
gezeichnet: Jul. 2024	Ph / Kr	Ingenieurbüro:	Maßnahmenträger:
geprüft:			
Projektnummer: FNP 017	Blattnummer: - 5 -	Maßstab: 1 : 10.000	

VORABZUG