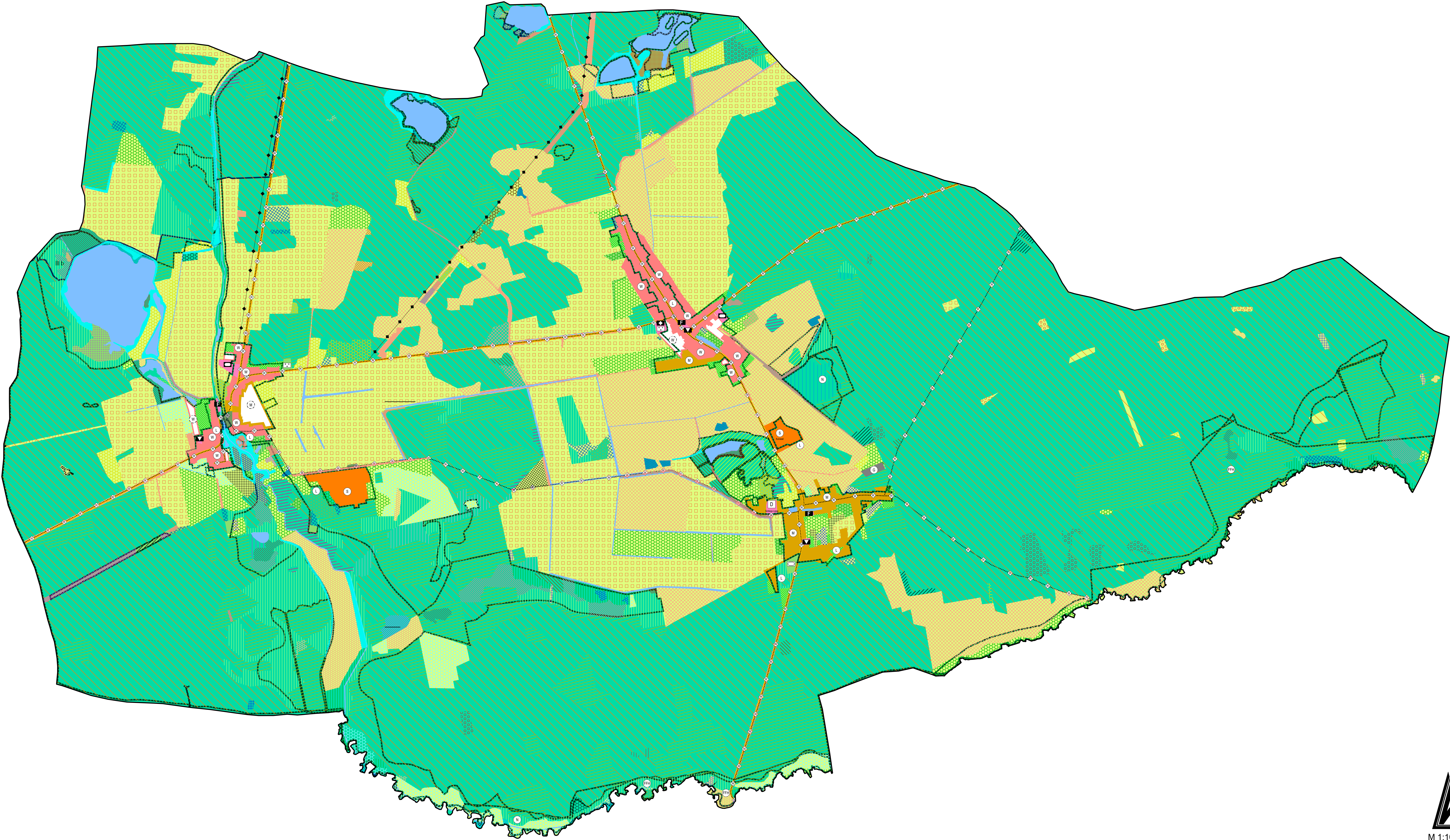


Landschaftsplan Amt Ruhland - Gemeinde Hermsdorf mit Gemeindeteil Lipsa und Ortsteil Jannowitz



Legende

- Ackerbrachen
- Birken-Moorwälder
- Birkenbestand ohne Mischbauma
- Buchenbestand
- Eichenforst
- Erlen-bruchwälder, Erlenwälder
- Erlen- Eschenwälder
- Erlenbestand, ohne Mischbaumart
- Feuchtwälder
- Feuchtwiesen / weiden
- Fichtenbestand, Mischbaumart Kiefer
- Frisch/-fettweiden
- Frischwiesen und Frischweiden
- Frischwiesen
- Gartenbrache
- Gärten
- Gebüsche Nasser Standorten
- Gehölzsaum
- Grabeland
- Großröhrichte
- Großseggenwiesen
- Grünlandbrachen
- Grünland - brachen, feuchter
- Grünlandbrachen, frischer
- Hecken und Feldgehölze
- Hochstaudenfluren
- Intensiv genutzte Äcker
- Intensiv - grasland
- Junge Aufforstung
- Rodungen / Kahlfächen
- Kiefernbestand ohne Mischbauma
- Laub-Nadel-Mischwälder
- sonst. Laubholzarten inkl. Roteiche
- Nadel-Laub-Mischbestand
- Pappel
- Robinien
- Röhrichtgesellschaften standgewässer
- Sandheide
- Schiffbrüch
- Staudenfluren
- ruderales Pionier-, Gras- und Staudenfluren
- Tierhaltung
- Trockenrasen
- Vorwälder
- Wildacker

**ISA** Ingenieure  
für Städtebau und Architektur

D - 67716 Heltersberg  
Hauptstraße 44  
Telefon 0 63 33 - 2 75 98-0  
Fax 0 63 33 - 2 75 98-99  
E-mail info@isa-ingenieure.de

Projekt: Flächennutzungsplan - Amt Ruhland			
Bauherr:	Amt Ruhland	Änderung:	Datum:
Planinhalt:	Landschaftsplan Amt Ruhland - Gemeinde Hermsdorf mit Gemeindeteil Lipsa und Ortsteil Jannowitz	Name:	
bearbeitet:	Jul. 2024	Na	
gezeichnet:	Jul. 2024	Ph / Kr	
geprüft:			
Projektnummer:	FNP 017	Blattnummer:	Maßstab:
	- 4 -		1 : 10.000



M 1:10.000

**VORABZUG**