

B-Plan „Wohnbebauung Bormannstraße“ der Stadt Bad Liebenwerda

ARTENSCHUTZRELEVANZPRÜFUNG



Büro für Landschaftsplanung und Naturschutz

August 2025

Artenschutzrelevanzprüfung zum B-Plan „Wohnbebauung Bormannstraße“ der Stadt Bad Liebenwerda

Auftraggeber:

ISP Ingenieurbüro Stadtplanung Diecke
Am Schwarzgraben 13
04924 Bad Liebenwerda

Auftragnehmer:

Büro für Landschaftsplanung und Naturschutz (BLN)
Dipl.-Ing. Thomas Wiesner
Friedenseck 12
01979 Lauchhammer
Tel.: 03574 - 862913
e-mail: t.wiesner@gmx.net

Bearbeiter:

Dipl.-Ing. Thomas Wiesner

Lauchhammer, 5.8.2025

Inhaltsverzeichnis

	Seite
1 Aufgabenstellung	4
2 Untersuchungsgebiet	4
3 Methodik der floristischen und faunistischen Erfassungen	4
4 Ergebnisse und artenschutzrechtliche Prüfung	4
5 Literaturverzeichnis	5

Anhang:

Fotodokumentation

Karte 1: Lageplan

Titelbild: Scherrasen- und Lagerfläche (Foto: Wiesner, 4.4.25)

1 Aufgabenstellung

Mit der Aufstellung des Bebauungsplanes „Wohnbebauung Bormannstraße“ beabsichtigt die Stadt Bad Liebenwerda auf Antrag des Grundstückseigentümers, die bauplanerischen Voraussetzungen für die Erschließung einer Wohnanlage für Senioren, bestehend aus 8 III-geschossigen Häusern mit Flachdach zu schaffen.

In diesem Zusammenhang wurde das Büro für Landschaftsplanung und Naturschutz (BLN) beauftragt, eine artenschutzrechtliche Relevanzprüfung der Vorhabensfläche vorzunehmen.

2 Untersuchungsgebiet

Das ca. 0,53 ha große B-Plangebiet befindet sich auf dem Flurstück 1550 der Flur 5, Gemarkung Bad Liebenwerda (vgl. Karte 1). Die B-Planfläche stellte sich im Frühjahr 2025 im Norden als Lagerfläche von Baumaterialien einer örtlichen Baufirma dar (Fotos 3, 4, 5 und 6) auf der ständige Umlagerungsprozess stattfanden. Der südliche Teil wird von einem regelmäßig gemähten, von Split durchsetzten Scherrasen eingenommen (Fotos 1, 2, 3, 4, 7 und 10).

Das B-Plangebiet grenzt im Nordosten an die Bormannstraße, im Südosten wird es von einer hohen Mauer aus Betonelementen und dichter innerstädtischer Wohnbebauung, im Südwesten von einer Nutzgartenfläche und im Nordwesten von einer hohen Mauer aus Betonelementen und einem dahinter befindlichen Wohngrundstück mit umfänglichen Gehölzflächen begrenzt.

3 Methodik der floristischen und faunistischen Erfassungen

Artenschutzfachliche Begutachtungen des B-Plangebietes fanden an für eine Zauneidechsenenerfassung geeigneten, windarmen und sonnigen Vor- oder Nachmittagen des 4., 16. und 28. April sowie des 12. Mai 2025 statt. Erfasst wurden Pflanzen- und Tierarten des Anhangs IV der FFH-Richtlinie sowie die Eignung als Lebensraum für sonstige nach dem BNatSchG streng oder besonders geschützte Tier- und Pflanzenarten.

4 Ergebnisse und artenschutzrechtliche Prüfung

Auf der B-Planfläche wurden zu den Kartierzeitpunkten keine Pflanzen- und/oder Tierarten nach Anhang IV der FFH-Richtlinie und auch keine sonstigen, nach dem BNatSchG streng oder besonders geschützten Tier- und Pflanzenarten, resp. Zauneidechsen, Brutvögel oder Waldameisennester festgestellt.

Fazit: Verbotstatbestände nach § 44 BNatSchG, Abs. 1 i. V. mit Abs. 5 treten somit hinsichtlich des geplanten Vorhabens aller Voraussicht nach nicht ein.

5 Literaturverzeichnis

Gesetz über Naturschutz und Landschaftspflege (Bundesnaturschutzgesetz - BNatSchG) vom 29. Juli 2009 (BGBl. I Nr. 51) in der aktuell gültigen Fassung vom 8. Dezember 2022

Anhang

Fotodokumentation



Foto 1: Scherrasen (Foto: Wiesner, 4.4.25)



Foto 2: Scherrasen (Foto: Wiesner, 4.4.25)



Foto 3: Scherrasen- und Lagerfläche (Foto: Wiesner, 4.4.25)



Foto 4: Scherrasen- und Lagerfläche (Foto: Wiesner, 4.4.25)



Foto 5: Lagerfläche von Baumaterialien (Foto: Wiesner, 12.5.25)



Foto 6: Lagerfläche mit Grasfluren im Randbereich (Foto: Wiesner, 12.5.25)



Foto 7: Rasenfläche (Foto: Wiesner, 12.5.25)



Foto 8: von Split durchsetzte Rasenfläche (Foto: Wiesner, 24.10.24)

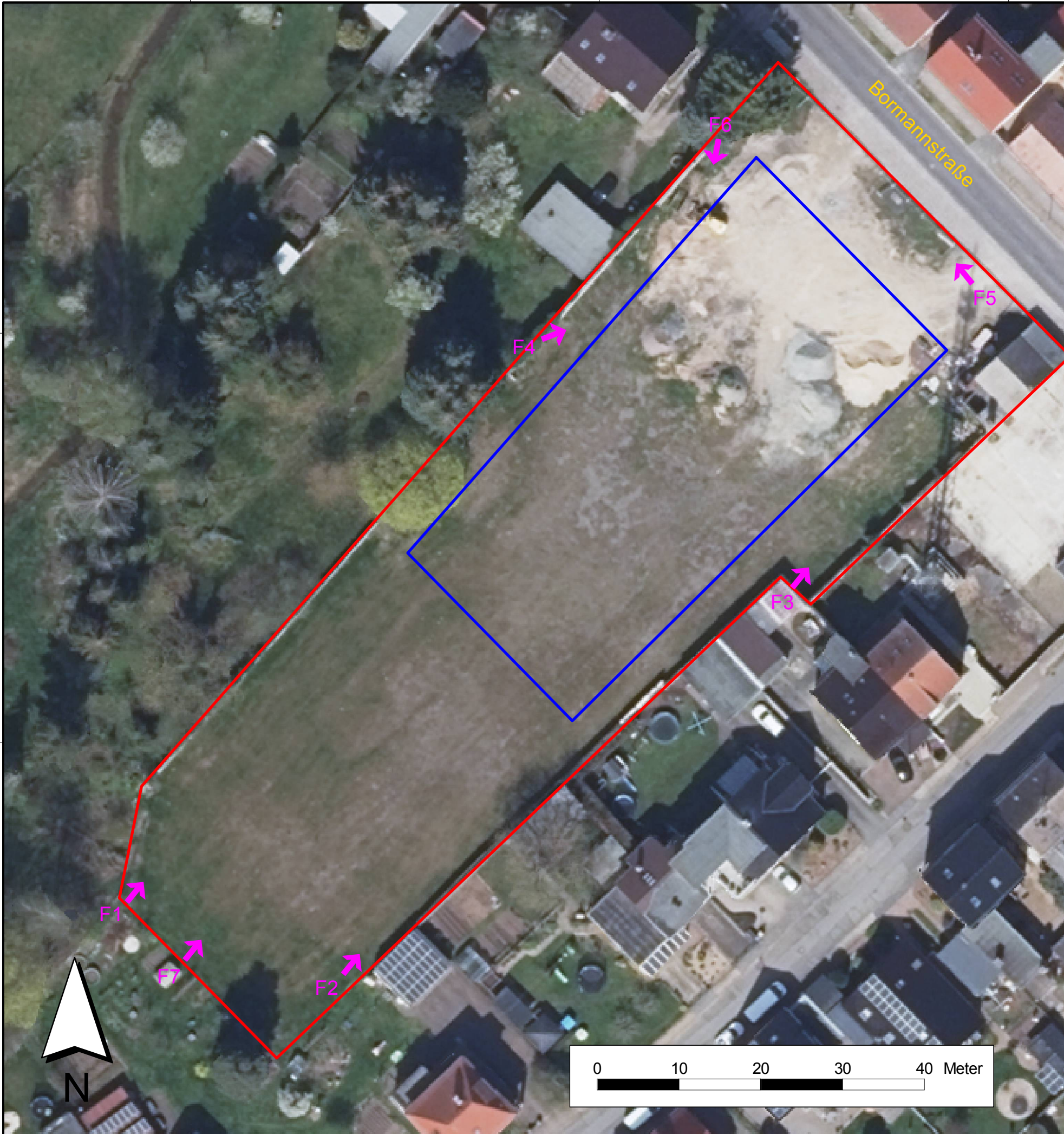
3388800

3388850

3388900

5708100

5708050



B-Plangebiet



Baugrenze



Fotos 1 bis 7 in der Fotodokumentation

**Büro für Landschaftsplanung
und Naturschutz**
Dipl.-Ing. Thomas Wiesner
Friedenseck 12
01979 Lauchhammer

	Datum	Name
bearbeitet	05.08.2025	Wiesner
gezeichnet	05.08.2025	Wiesner
geprüft	05.08.2025	Wiesner
05.08.2025		
Datum		Unterschrift

Auftraggeber:
ISP Ingenieurbüro
Stadtplanung Diecke
Am Schwarzgraben 13
04924 Bad Liebenwerda

Karte **1**
Blatt-Nr.

B-Plan
"Wohnbebauung Bormannstraße"
Bad Liebenwerda

Lageplan

Artenschutzbeitrag

Kartengrundlage: Orthofoto vom 22.4.2023

Maßstab: 1 : 500

