

Netzauskunft

PLEdoc GmbH □ Gladbecker Straße 404 □ 45326 Essen

Telefon 0201/36 59 - 500
E-Mail netzauskunft@pledod.de

4initia GmbH

Christopher Hoffmann
Reinhardstraße 29 29
10117 Berlin

zuständig
Durchwahl



Ihr Zeichen	Ihre Nachricht vom	Anfrage an	unser Zeichen	Datum
	21.11.2024	PLEdoc	20241105183	29.11.2024

Bauleitplanung der Gemeinde Schönfeld; Bebauungsplan "Windfeld Schönfeld West" - Vorentwurf - Hier: Frühzeitige Beteiligung der Behörden und sonstigen Träger öffentlicher Belange sowie der Nachbargemeinden gemäß § 4 (1) BauGB

Sehr geehrte Damen und Herren,

von der GasLINE GmbH sind wir mit der Wahrnehmung ihrer Interessen im Rahmen der Bearbeitung von Fremdplanungsanfragen und öffentlich-rechtlichen Verfahren beauftragt.

Mit Bezug auf Ihre o.g. Anfrage teilen wir Ihnen mit, dass von uns verwaltete Versorgungsleitungen der GasLINE GmbH im angezeigten Projektbereich **nicht betroffen** werden.

Hinsichtlich der Maßnahmen zum Ausgleich und zum Ersatz der Eingriffsfolgen entnehmen wir den Unterlagen, dass die Kompensationsmaßnahmen erst im weiteren Verfahren festgelegt werden bzw. keine Erwähnung finden.

Wir weisen darauf hin, dass durch die Festsetzung planexterner Ausgleichsflächen eine Betroffenheit von uns verwalteter Versorgungseinrichtungen nicht auszuschließen ist. Wir bitten um Mitteilung der planexternen Flächen bzw. um weitere Beteiligung an diesem Verfahren.

Maßgeblich für unsere Auskunft ist der im Übersichtsplan markierte Bereich. Dort dargestellte Leitungsverläufe dienen nur zur groben Übersicht.

Wir weisen darauf hin, dass gemäß unseren Unterlagen in dem von Ihnen angefragten Bereich eine Produktenleitung / Kabelschutzrohranlage verläuft, die von nachfolgender Gesellschaft beauskunftet wird:

Geschäftsführer: Marc-André Wegener

PLEdoc GmbH • Gladbecker Straße 404 • 45326 Essen
Telefon: 0201 / 36 59-0 • Internet: www.pledod.de
Amtsgericht Essen - Handelsregister B 9864 • USt-IdNr. DE 170738401

Zertifikatsnummer
45326/10-22



Zertifiziert nach
DIN EN ISO 9001:2015



Achtung: Eine Ausdehnung oder Erweiterung des Projektbereichs bedarf immer einer erneuten Abstimmung mit uns.

Mit freundlichen Grüßen

PLEdoc GmbH im Auftrag der GasLINE GmbH

- Dieses Schreiben ist ohne Unterschrift gültig -

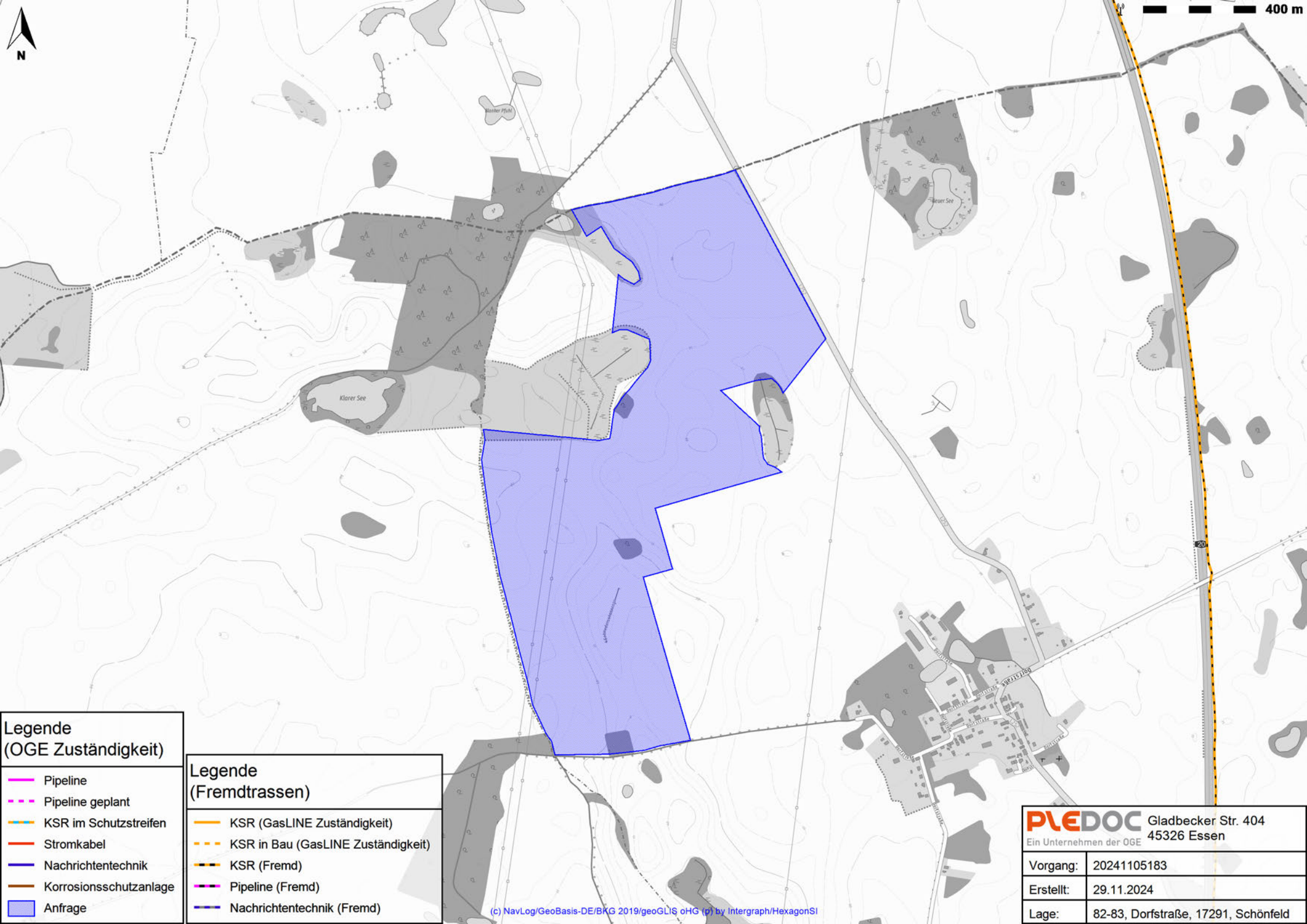
Anlagen

Übersichtskarte (© NavLog/GeoBasis-DE/BKG 2019/geoGLIS oHG (p) by Intergraph/HexagonSI)

Datenschutzhinweis:

Im Rahmen der Netzauskunft, werden die von Ihnen angegebenen personenbezogenen Daten zum Zweck der Bearbeitung Ihres Anliegens und zur Kontaktaufnahme mit Ihnen verarbeitet. Rechtsgrundlage der Verarbeitung ist Art. 6 Abs. 1 lit. c DSGVO. Die Aufbewahrungs- bzw. Lösungsfrist beträgt 10 Jahre, sofern nicht bei einer von uns jährlich durchgeführten Überprüfung ein Zweckfortfall der Aufbewahrung festgestellt wird.

Sie haben das Recht auf Auskunft, Berichtigung, Löschung oder Einschränkung und Übertragbarkeit der Sie betreffenden personenbezogenen Daten. Zudem haben Sie das Recht auf Widerspruch gegen die Verarbeitung Ihrer personenbezogenen Daten.



**Legende
(OGE Zuständigkeit)**

- Pipeline
- - - Pipeline geplant
- KSR im Schutzstreifen
- Stromkabel
- Nachrichtentechnik
- Korrosionsschutzanlage
- Anfrage

**Legende
(Fremdtrassen)**

- KSR (GasLINE Zuständigkeit)
- - - KSR in Bau (GasLINE Zuständigkeit)
- - - KSR (Fremd)
- Pipeline (Fremd)
- Nachrichtentechnik (Fremd)

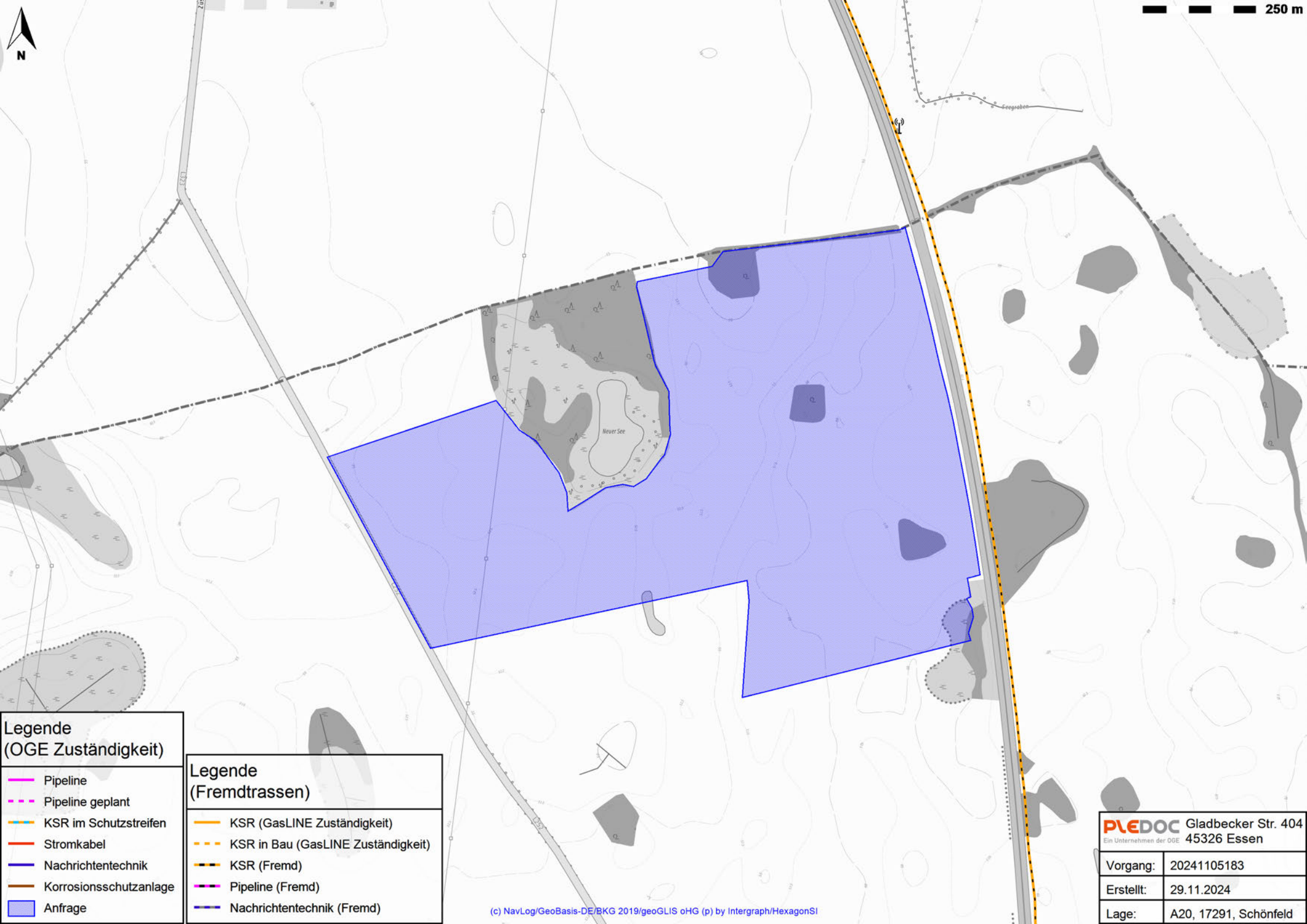
PLEDOC Gladbecker Str. 404
 Ein Unternehmen der OGE 45326 Essen

Vorgang: 20241105183

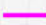






Erstellt: 29.11.2024

Lage: 82-83, Dorfstraße, 17291, Schönfeld

(c) NavLog/GeoBasis-DE/BKG 2019/geoGLIS oHG (p) by Intergraph/HexagonSI



**Legende
(OGE Zuständigkeit)**

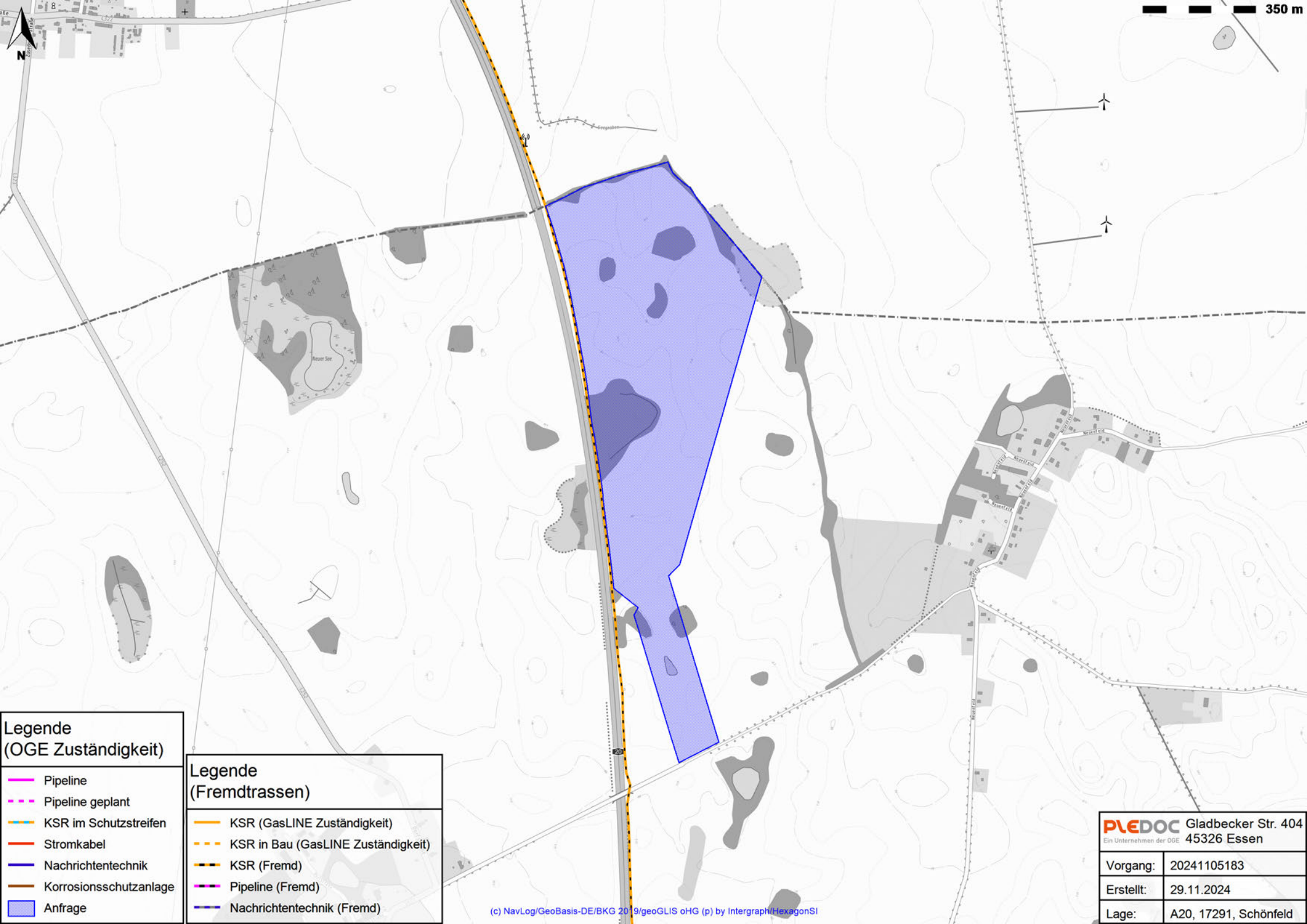
-  Pipeline
-  Pipeline geplant
-  KSR im Schutzstreifen
-  Stromkabel
-  Nachrichtentechnik
-  Korrosionsschutzanlage
-  Anfrage

**Legende
(Fremdtrassen)**

-  KSR (GasLINE Zuständigkeit)
-  KSR in Bau (GasLINE Zuständigkeit)
-  KSR (Fremd)
-  Pipeline (Fremd)
-  Nachrichtentechnik (Fremd)

PLEDOC Gladbecker Str. 404
Ein Unternehmen der OGE 45326 Essen

Vorgang:	20241105183
Erstellt:	29.11.2024
Lage:	A20, 17291, Schönfeld



350 m

**Legende
(OGE Zuständigkeit)**

- Pipeline
- Pipeline geplant
- KSR im Schutzstreifen
- Stromkabel
- Nachrichtentechnik
- Korrosionsschutzanlage
- Anfrage

**Legende
(Fremdrassen)**

- KSR (GasLINE Zuständigkeit)
- KSR in Bau (GasLINE Zuständigkeit)
- KSR (Fremd)
- Pipeline (Fremd)
- Nachrichtentechnik (Fremd)

PLEDOC Gladbecker Str. 404
Ein Unternehmen der OGE 45326 Essen

Vorgang:	20241105183
Erstellt:	29.11.2024
Lage:	A20, 17291, Schönfeld