

Fotodokumentation zum Umweltbericht



Bild 1: Waldbestand im Ostteil des Plangebiets (Erhaltung)

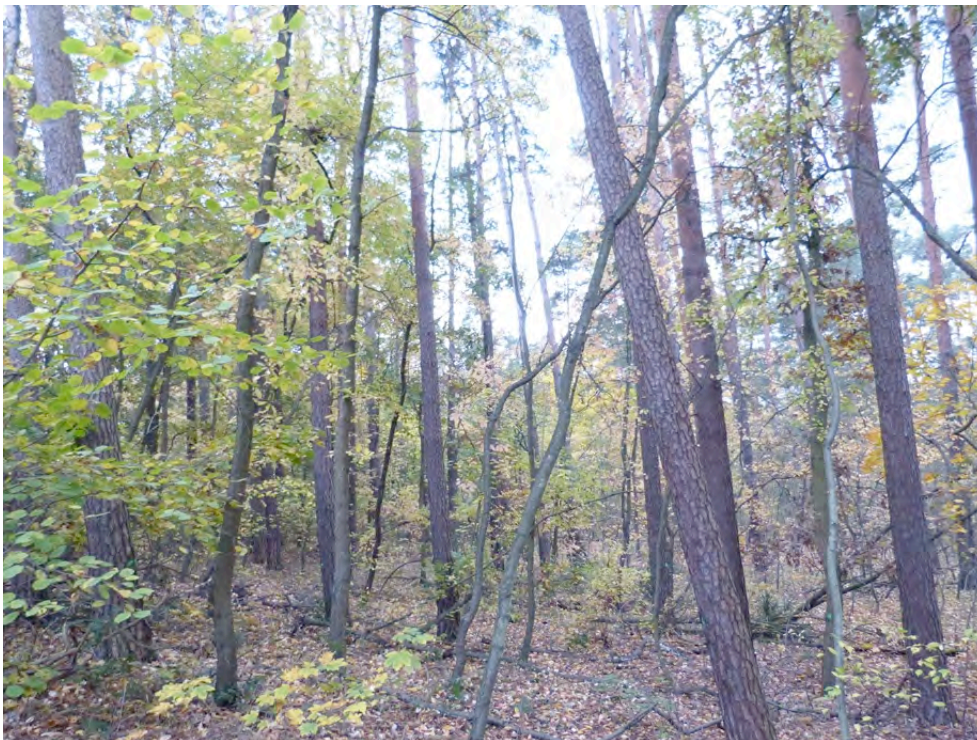


Bild 2: Waldbestand im Westteil des Plangebiets (Fällung)



Bild 3: Schotterweg an Südgrenze des Plangebiets

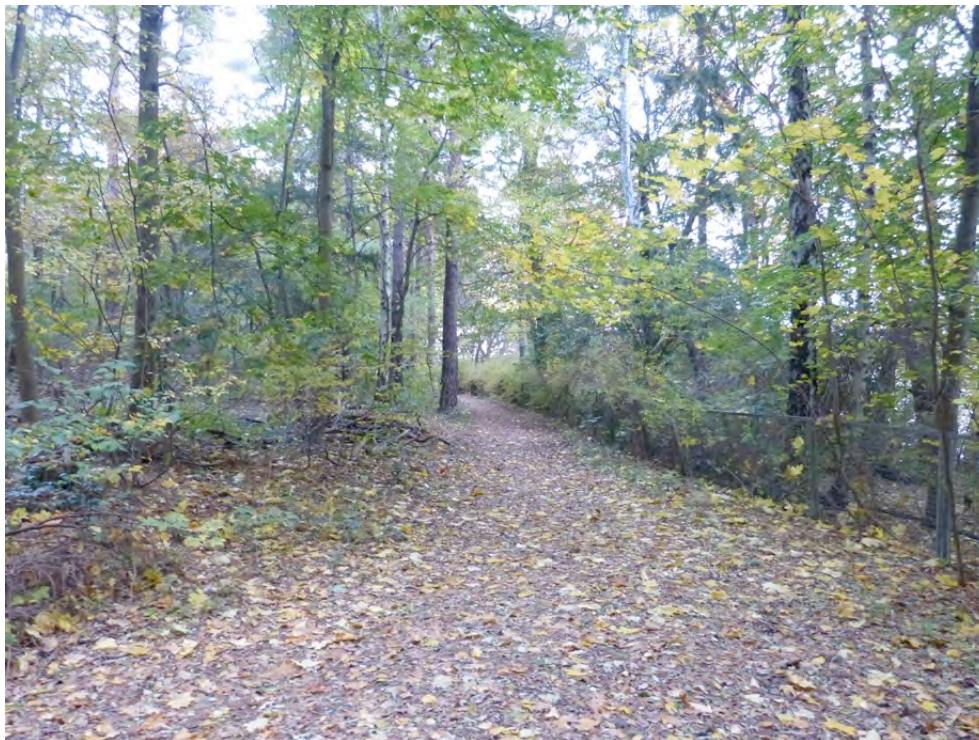


Bild 4: Uferweg im Südostteil des Plangebiets



Bild 5: Uferweg an der Ostgrenze des Plangebiets



Bild 6: Waldweg im Nordteil des Plangebiets



Bild 7: Rodungsfläche im Nordteil des Plangebiets



Bild 8: Südlich an das Plangebiet angrenzende Wohnbebauung



Bild 9: Östlich an das Plangebiet angrenzende desolante Ferienhausbebauung ohne derzeitige Nutzung



Bild 10: Nördlich an das Plangebiet angrenzende Wohnbebauung



Bild 11: Blick nach Norden entlang des Friedrich-Engels-Damm



Bild 12: Blick nach Süden entlang des Friedrich-Engels-Damm