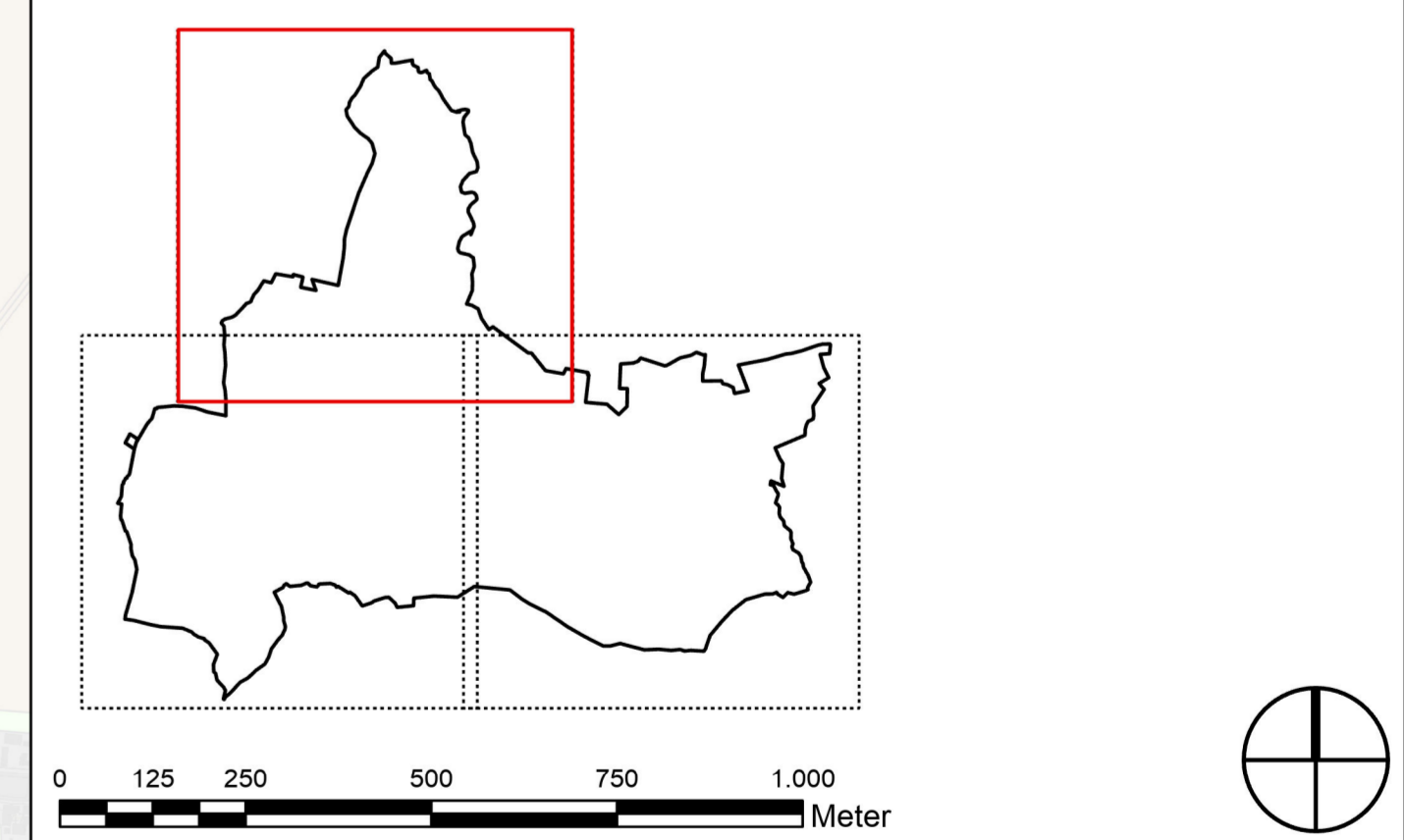


- ### 1. Bestandsdarstellungen
- gemäß Biotop- und Landnutzungs kartierung (BTLN) Brandenburg 2009
- Waldflächen
 - Landwirtschaftlich genutzte Flächen
 - Dauergrünland
 - Gehölzbestand außerhalb des Waldes
 - Siedlungsflächen mit Bebauung
 - Grün- und Freiflächen im Siedlungsbereich
 - Gewässer
 - sonstige Flächen (Rohbodenstandorte, Moore, Sümpfe, Sonderbiotope)

- ### 2. Entwicklungsziele und Maßnahmen
- Flächen für Maßnahmen zum Schutz, zur Pflege und zur Entwicklung von Boden, Natur und Landschaft
 - EZ01 Erhalt wertvoller Freiräume
 - EZ02 Erhalt, Wieder- und Neuanlage von linearen Gehölzstrukturen
 - Erhalt und Entwicklung von Baumreihen und Alleen
 - Neu- oder Wiederanlage von Baumreihen und Alleen
 - Erhalt und Entwicklung von Feldgehölzen
 - EZ03 Landschaftsgerechte Einbindung von Ortsrändern
 - EZ04 Dauerhafter Pflege und Aufwertung kulturlandschaftstypischer Biotoptypen
 - Streuobstwiese
 - Frisch-Feldweiden und Trockenrasen
 - EZ05 Erhalt und Entwicklung des Biotopverbundes
 - EZ06 Fließgewässernaturierung
 - EZ07 Anlage bzw. dauerhafter Erhalt von Dauergrünland
 - EZ08 Extensive Nutzung von Grünland
 - EZ09 Ökologische Landwirtschaft
 - EZ10 Aufforstung naturnaher Laubmischwälder
 - EZ11 Anlage eines gestuften Waldrandes
 - EZ12 Reduktion von Bodenerosion
 - EZ13 Vermeidung von Bodenverdichtung durch bodenschonende Bearbeitung
 - EZ14 Entsiegelung von Flächen
 - EZ15 Erhalt und Entwicklung von Moor- und Moorfolgeböden
 - EZ16 Erhalt und Entwicklung trockener Biotope

- ### 3. Bereiche mit Restriktionen / besonderen Anforderungen
- Schutzgebiete
- Umgrenzung Bestand
 - FFH-Gebiet
 - Naturschutzgebiet
 - Landschaftsschutzgebiet
 - Naturpark
 - Flächennaturdenkmal
 - Naturdenkmal
- gesetzlich geschützte Biotope nach § 30 BNatSchG und § 18 BbgNatSchAG
- Umgrenzung Bestand
 - Überschwemmungsgebiet der Spree (HQ 100)
 - Trinkwasserschutzgebiet "Beeskow"
 - Altlastenverdachtsfläche
 - sanierte Altlast
 - Umgrenzung von bereits gebundenen Flächen für Maßnahmen zum Schutz, zur Pflege und zur Entwicklung von Boden, Natur und Landschaft



Projekt:
Landschaftsplan Beeskow

Planbezeichnung:
 Landschaftsplan Teilplan Nord

Planungsträger:
 Stadt Beeskow
 Berliner Straße 30
 15848 Beeskow

Planung:
 Planungsbüro Schubert
 GmbH & Co. KG
 Rumpeltstraße 1
 01454 Radeberg
 Tel. 03528 41960
 info@pb-schubert.de

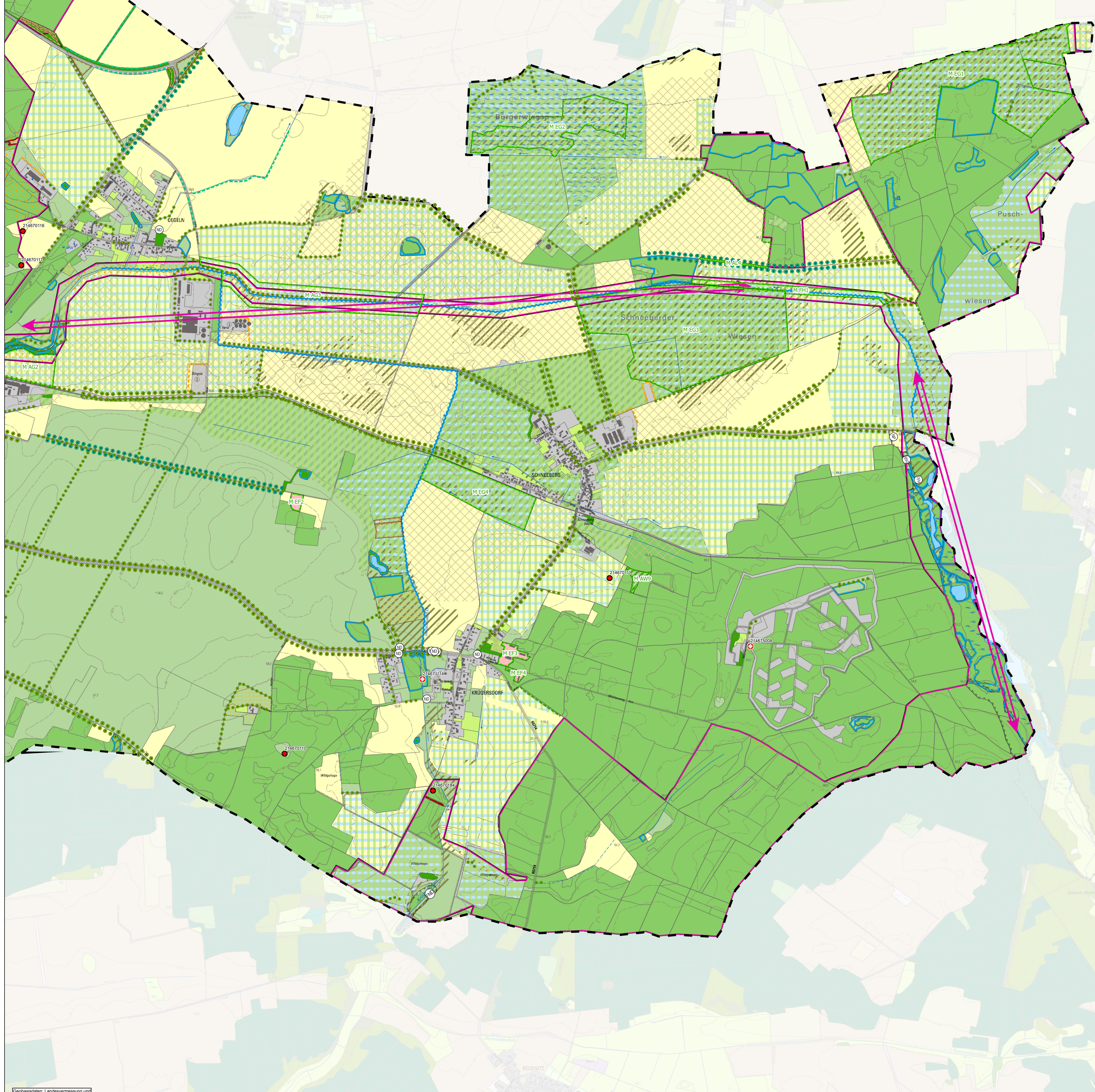
LPH:
 VORLÄUFIGE FASSUNG

gez.:	Blattgröße:	Plandatum:	DIN:
MM/RD/ML	970 / 730 (0,71 m ²)	30.08.2024	-
Projektnr.:	Maßstab:	FB / LPH / Plannr.:	Index:
F22148	Maßstab: 1:10.000	F / 1 / 1-1	

geprüft: _____ Datum: _____ Unterschrift, Stempel

geprüft: _____ Datum: _____ Unterschrift, Stempel

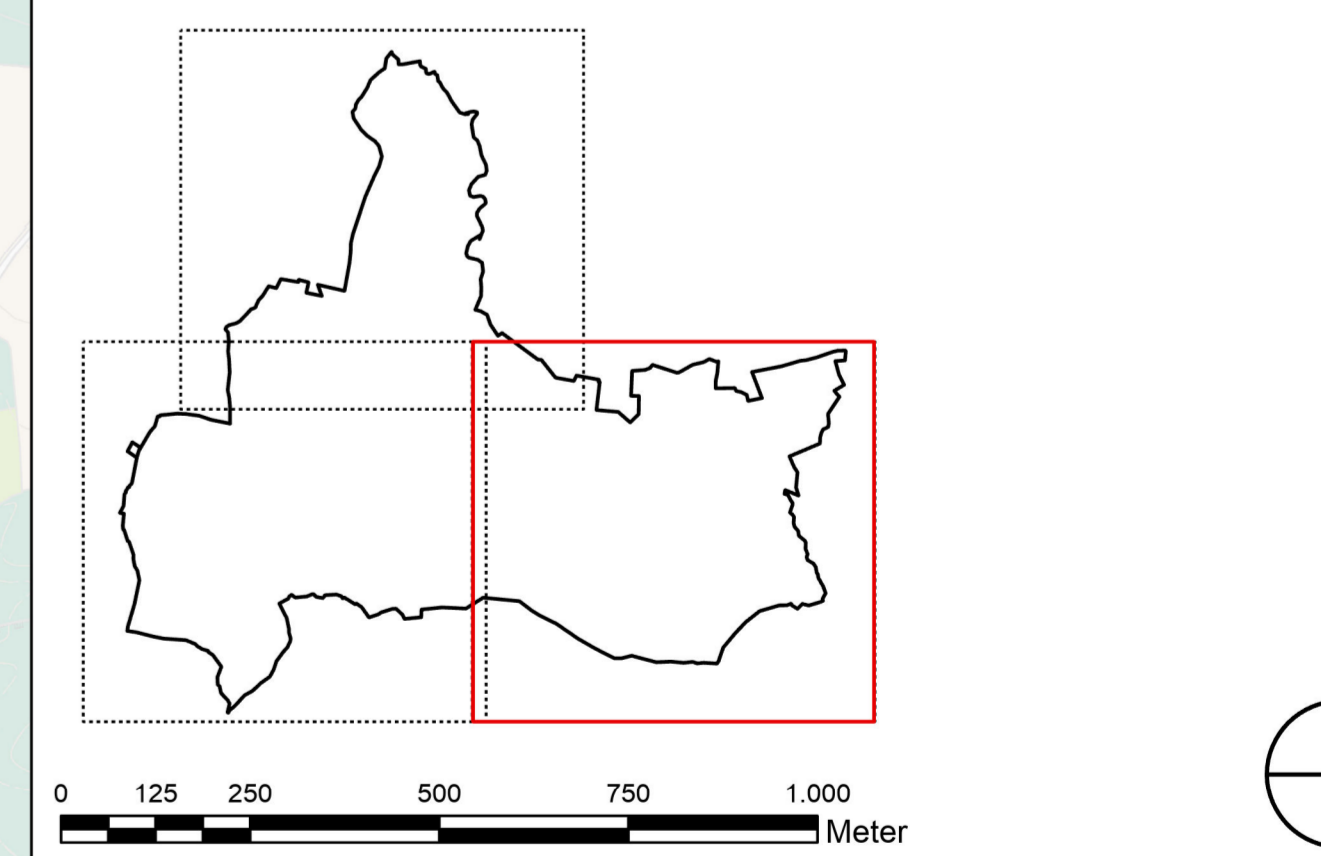
Geobasisdaten: Landesvermessung und Geobasisinformation Brandenburg 2023



- 1. Bestandsdarstellungen**
gemäß Biotop- und Landnutzungs kartierung (BTLN) Brandenburg 2009
- Waldflächen
 - Landwirtschaftlich genutzte Flächen
 - Dauergrünland
 - Gehölzbestand außerhalb des Waldes
 - Siedlungsflächen mit Bebauung
 - Grün- und Freiflächen im Siedlungsbereich
 - Gewässer
 - sonstige Flächen (Rohbodenstandorte, Moore, Sümpfe, Sonderbiotope)

- 2. Entwicklungsziele und Maßnahmen**
- Flächen für Maßnahmen zum Schutz, zur Pflege und zur Entwicklung von Boden, Natur und Landschaft
 - EZ01 Erhalt wertvoller Freiräume
 - EZ02 Erhalt, Wieder- und Neuanlage von linearen Gehölzstrukturen
 - Erhalt und Entwicklung von Baumreihen und Alleen
 - Neu- oder Wiederanlage von Baumreihen und Alleen
 - Erhalt und Entwicklung von Feldgehölzen
 - EZ03 Landschaftsgerechte Einbindung von Ortsrändern
 - EZ04 Dauerhafter Pflege und Aufwertung kulturlandschaftstypischer Biotoptypen
 - Streuobstwiese
 - Frisch-Feldweiden und Trockenrasen
 - EZ05 Erhalt und Entwicklung des Biotopverbundes
 - EZ06 Fließgewässernaturierung
 - EZ07 Anlage bzw. dauerhafter Erhalt von Dauergrünland
 - EZ08 Extensive Nutzung von Grünland
 - EZ09 Ökologische Landwirtschaft
 - EZ10 Aufforstung naturnaher Laubmischwälder
 - EZ11 Anlage eines gestuften Waldrandes
 - EZ12 Reduktion von Bodenerosion
 - EZ13 Vermeidung von Bodenverdichtung durch bodenschonende Bearbeitung
 - EZ14 Entseelung von Flächen
 - EZ15 Erhalt und Entwicklung von Moor- und Moorfolgeböden
 - EZ16 Erhalt und Entwicklung trockener Biotope

- 3. Bereiche mit Restriktionen / besonderen Anforderungen**
- Schutzgebiete
- Umgrenzung Bestand
 - FFH-Gebiet
 - Naturschutzgebiet
 - Landschaftsschutzgebiet
 - Naturpark
 - Flächennaturdenkmal
 - Naturdenkmal
- gesetzlich geschützte Biotope nach § 30 BNatSchG und § 18 BtgnatSchAG
- Umgrenzung Bestand
 - Überschwemmungsgebiet der Spree (HQ 100)
 - Trinkwasserschutzgebiet "Beeskow"
 - Altlastenverdachtsfläche
 - sanierte Altlast
 - Umgrenzung von bereits gebundenen Flächen für Maßnahmen zum Schutz, zur Pflege und zur Entwicklung von Boden, Natur und Landschaft



Projekt:
Landschaftsplan Beeskow

Planbezeichnung:
Landschaftsplan Teilplan Ost

Planungsträger:
Stadt Beeskow
Berliner Straße 30
15848 Beeskow

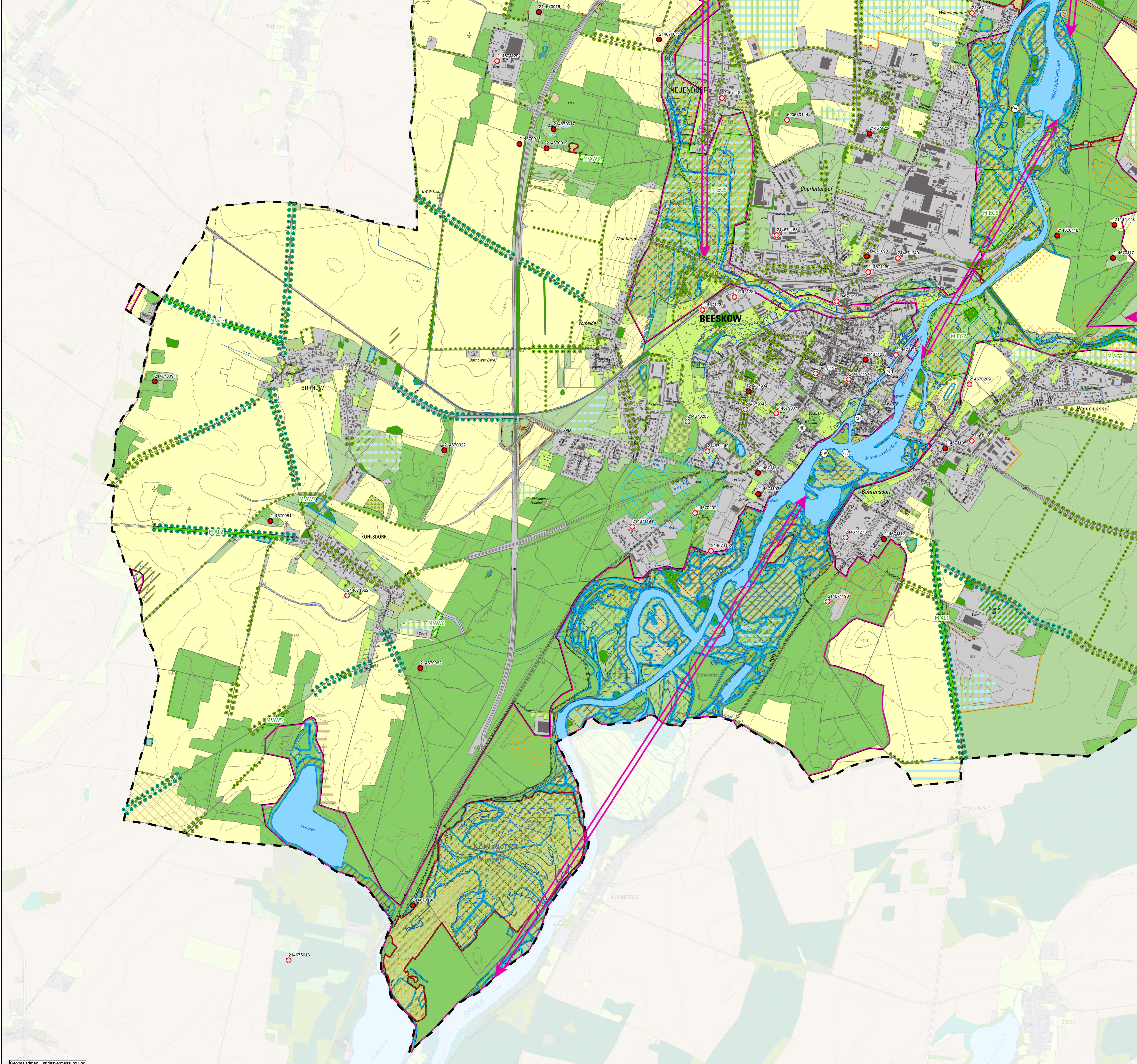
Planung:
Planungsbüro Schubert
GmbH & Co. KG
Rumpeltstraße 1
01454 Radeberg
Tel. 03528 41960
info@pb-schubert.de

LPH:
VORLÄUFIGE FASSUNG

geprüft:
Datum: _____ Unterschrift, Stempel

geprüft:
Datum: _____ Unterschrift, Stempel

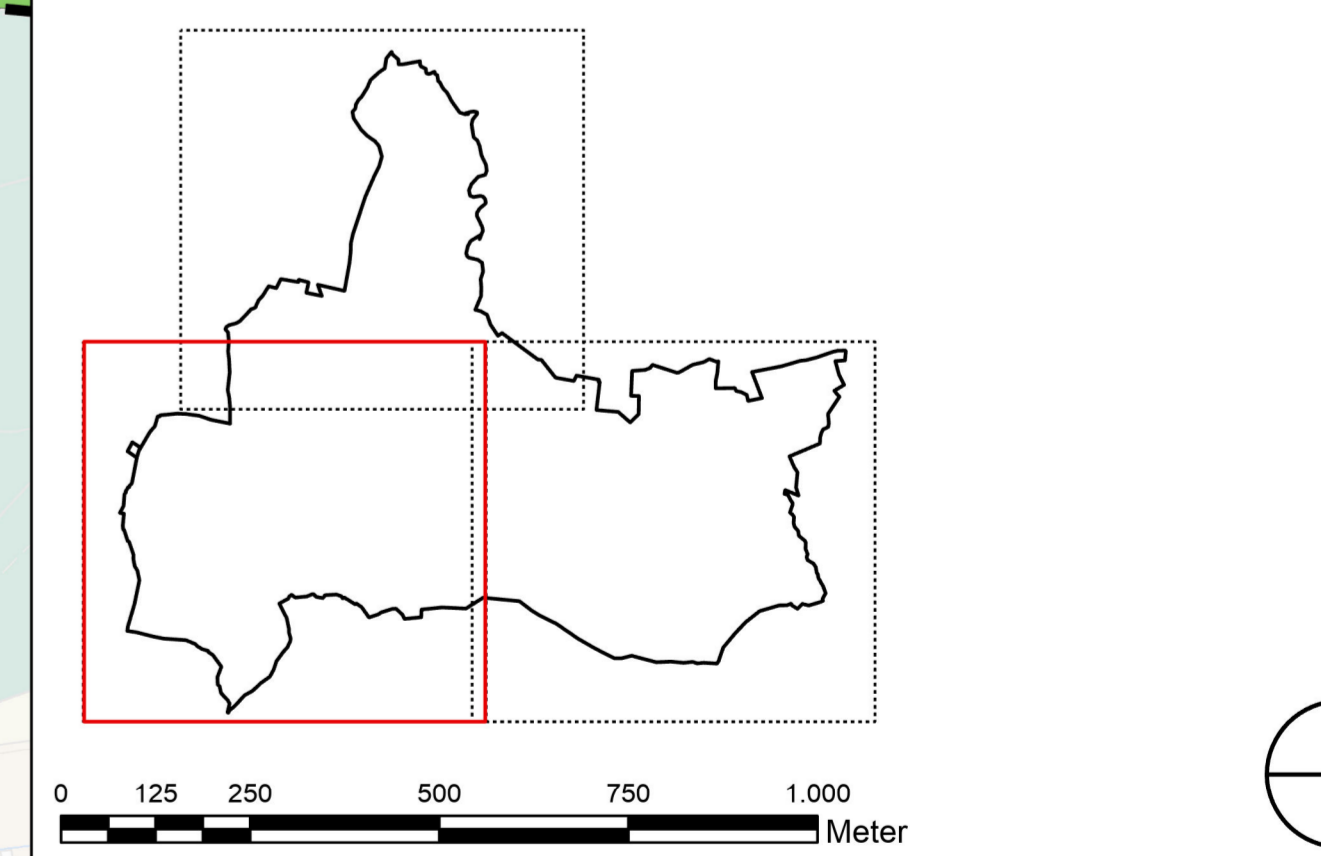
gez.: MM/RD/ML Blattgröße: 970 / 730 (0,71 m²) Plandatum: 30.08.2024 DIN: -
Projektnr.: Maßstab: FB / LPH / Plannr.: F / 1 / 1-2 Index: -
F22148 Maßstab: 1:10.000 F / 1 / 1-2



- ### 1. Bestandsdarstellungen
- gemäß Biotop- und Landnutzungs kartierung (BTLN) Brandenburg 2009
- Waldflächen
 - Landwirtschaftlich genutzte Flächen
 - Dauergrünland
 - Gehölzbestand außerhalb des Waldes
 - Siedlungsflächen mit Bebauung
 - Grün- und Freiflächen im Siedlungsbereich
 - Gewässer
 - sonstige Flächen (Rohbodenstandorte, Moore, Sümpfe, Sonderbiotope)

- ### 2. Entwicklungsziele und Maßnahmen
- Flächen für Maßnahmen zum Schutz, zur Pflege und zur Entwicklung von Boden, Natur und Landschaft
 - E201 Erhalt wertvoller Freiräume
 - E202 Erhalt, Wieder- und Neuanlage von linearen Gehölzstrukturen
 - Erhalt und Entwicklung von Baumreihen und Alleen
 - Neu- oder Wiederanlage von Baumreihen und Alleen
 - Erhalt und Entwicklung von Feldgehölzen
 - E203 Landschaftsgerechte Einbindung von Ortsrändern
 - E204 Dauerhafter Pflege und Aufwertung kulturlandschaftstypischer Biotoptypen
 - Streuobstwiese
 - Frisch-Feldweiden und Trockenrasen
 - E205 Erhalt und Entwicklung des Biotopverbundes
 - E206 Fließgewässernaturierung
 - E207 Anlage bzw. dauerhafter Erhalt von Dauergrünland
 - E208 Extensive Nutzung von Grünland
 - E209 Ökologische Landwirtschaft
 - E210 Aufforstung naturnaher Laubmischwälder
 - E211 Anlage eines gestuften Waldrandes
 - E212 Reduktion von Bodenrosion
 - E213 Vermeidung von Bodenverdichtung durch bodenschonende Bearbeitung
 - E214 Entseelung von Flächen
 - E215 Erhalt und Entwicklung von Moor- und Moorfolgeböden
 - E216 Erhalt und Entwicklung trockener Biotope

- ### 3. Bereiche mit Restriktionen / besonderen Anforderungen
- Schutzgebiete
- Umgrenzung Bestand
 - FFH-Gebiet
 - Naturschutzgebiet
 - Landschaftsschutzgebiet
 - Naturpark
 - Flächennaturdenkmal
 - Naturdenkmal
- gesetzlich geschützte Biotope nach § 30 BNatSchG und § 18 BtgnatSchAG
- Umgrenzung Bestand
 - Überschwemmungsgebiet der Spree (HQ 100)
 - Trinkwasserschutzgebiet "Beeskow"
 - Altlastenverdachtsfläche
 - sanierte Altlast
 - Umgrenzung von bereits gebundenen Flächen für Maßnahmen zum Schutz, zur Pflege und zur Entwicklung von Boden, Natur und Landschaft



Projekt:
Landschaftsplan Beeskow
 Planbezeichnung:
 Landschaftsplan Teilplan West
 Planungsträger:
 Stadt Beeskow
 Berliner Straße 30
 15848 Beeskow
 geprüft:
 Datum: _____ Unterschrift, Stempel
 Planung:
 Planungsbüro Schubert
 GmbH & Co. KG
 Rumpeltstraße 1
 01454 Radeberg
 Tel. 03528 41960
 info@pb-schubert.de
 geprüft:
 Datum: _____ Unterschrift, Stempel
 LPH:
 VORLÄUFIGE FASSUNG

gez.:	Blattgröße:	Plandatum:	DIN:
MM/RD/ML	970 / 730 (0,71 m ²)	30.08.2024	-
Projektnr.:	Maßstab:	FB / LPH / Plannr.:	Index:
F22148	Maßstab: 1:10.000	F / 1 / 1-3	