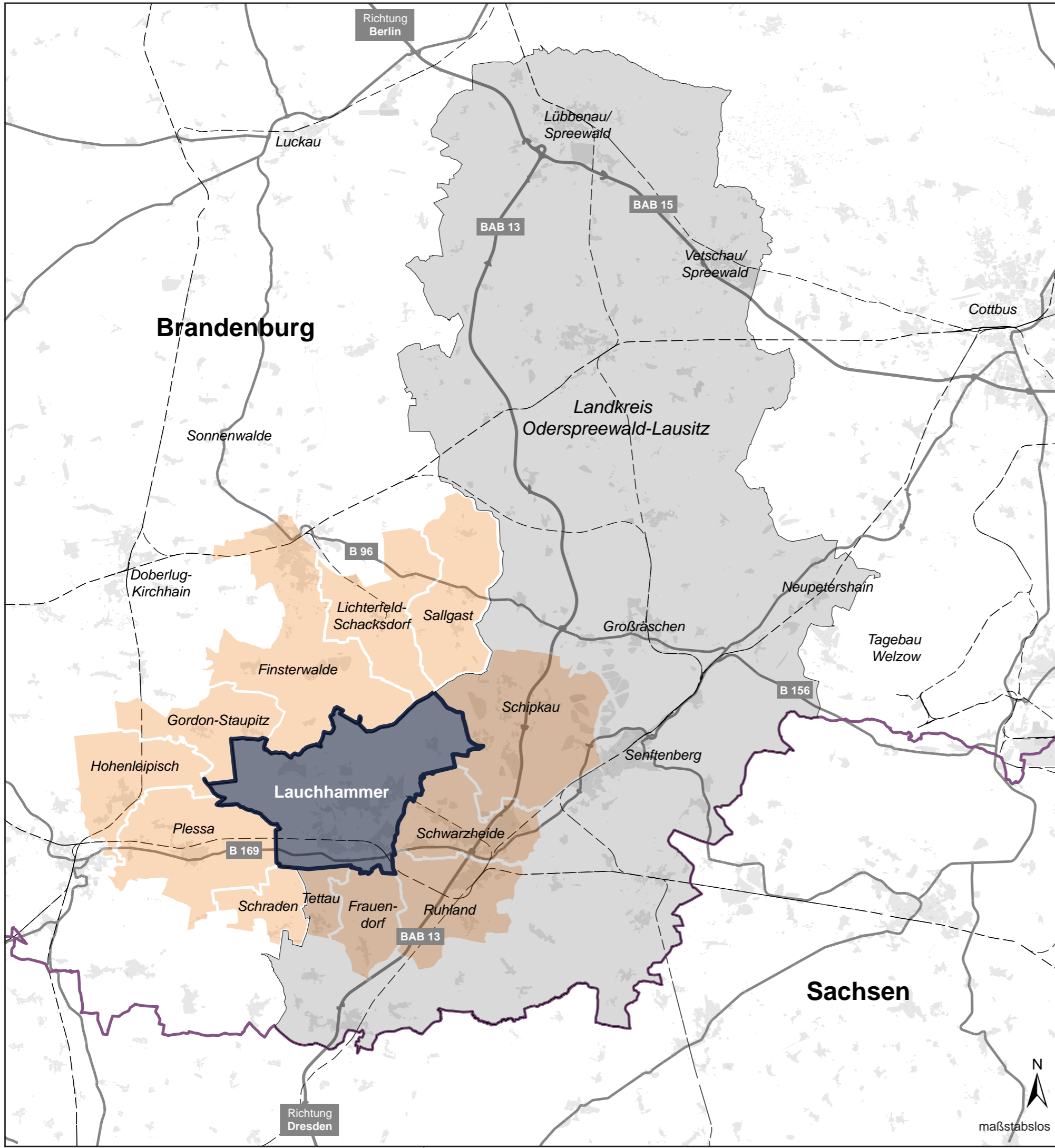


15.09.2025, maßstabslos, saim
E:\2320065\planung\01_bearbeitung\Grafiken_Elemente\Anlagen\Anlage_B-1.ai, 42,0 cm x 29,7 cm



Zeichenerklärung

- Kommunalgrenze Lauchhammer
- Grenze Bundesland
- Landkreis Oberspreewald-Lausitz
- Nachbarstädte/-gemeinden
- Städte, Gemeinden, Ortsteile

Lagebezug: ETRS89 UTM Zone 33
Grundkarte: OpenstreetMap-Mitwirkende

Stadt Lauchhammer



Fortschreibung des Flächennutzungsplanes - **Vorentwurf**

Lage im Raum und administrative Grenzen

Auftraggeber:
Stadt Lauchhammer
Liebenwerdaer Straße 69
01979 Lauchhammer

Projekt-Nr.: 2023200.65

Plan-/Anlage-Nr.: B-1

Bearb.: L. Salm
Geprüft: E. Nowak

Datum: 15.09.2025



BJÖRNSEN BERATENDE INGENIEURE
BjörnSEN Beratende Ingenieure Erfurt GmbH | Dohnanyistraße 28 | 04103 Leipzig
Telefon: 0341 962 759 -0 | www.bjoernsen.de

maßstabslos