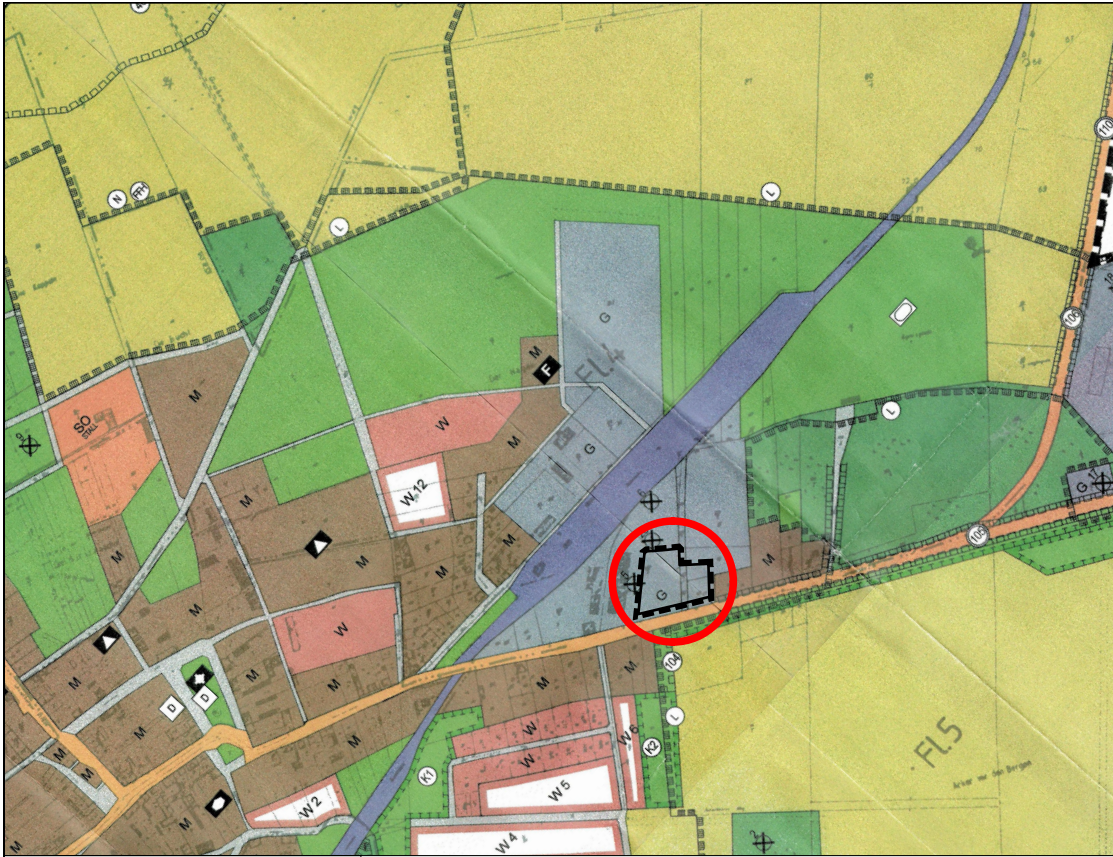
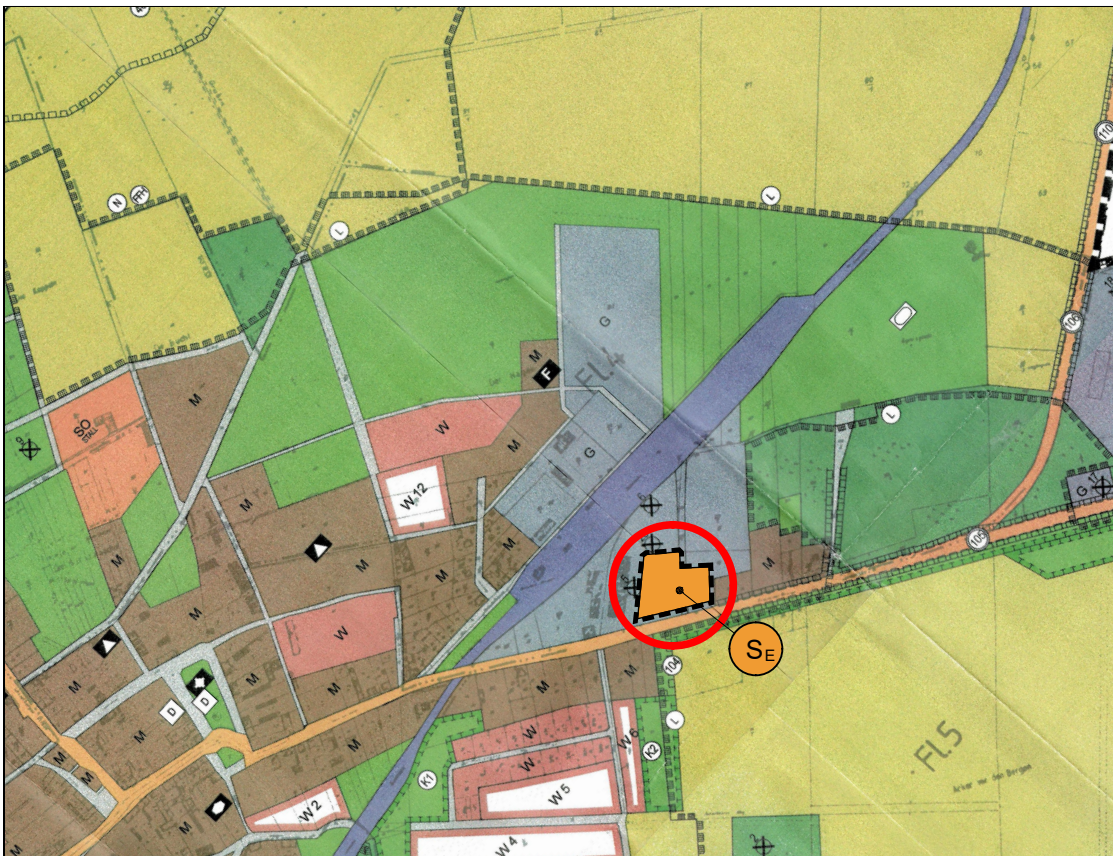


**Berichtigung des Flächennutzungsplanes der Stadt Rhinow
Bebauungsplan „Neubau Edeka - Markt“**



FNP-wirksame Fassung vom
21.12.2005, M 1:10.000

Plangebiet: Gewerbliche Baufläche



FNP-Fassung der
Berichtigung, M 1:10.000

Plangebiet: Sonderbaufläche Einzelhandel

**Ingenieur- und Planungsbüro Hirt, 14712 Rathenow, Friedrich-Ebert-Ring 91,
November 2024**