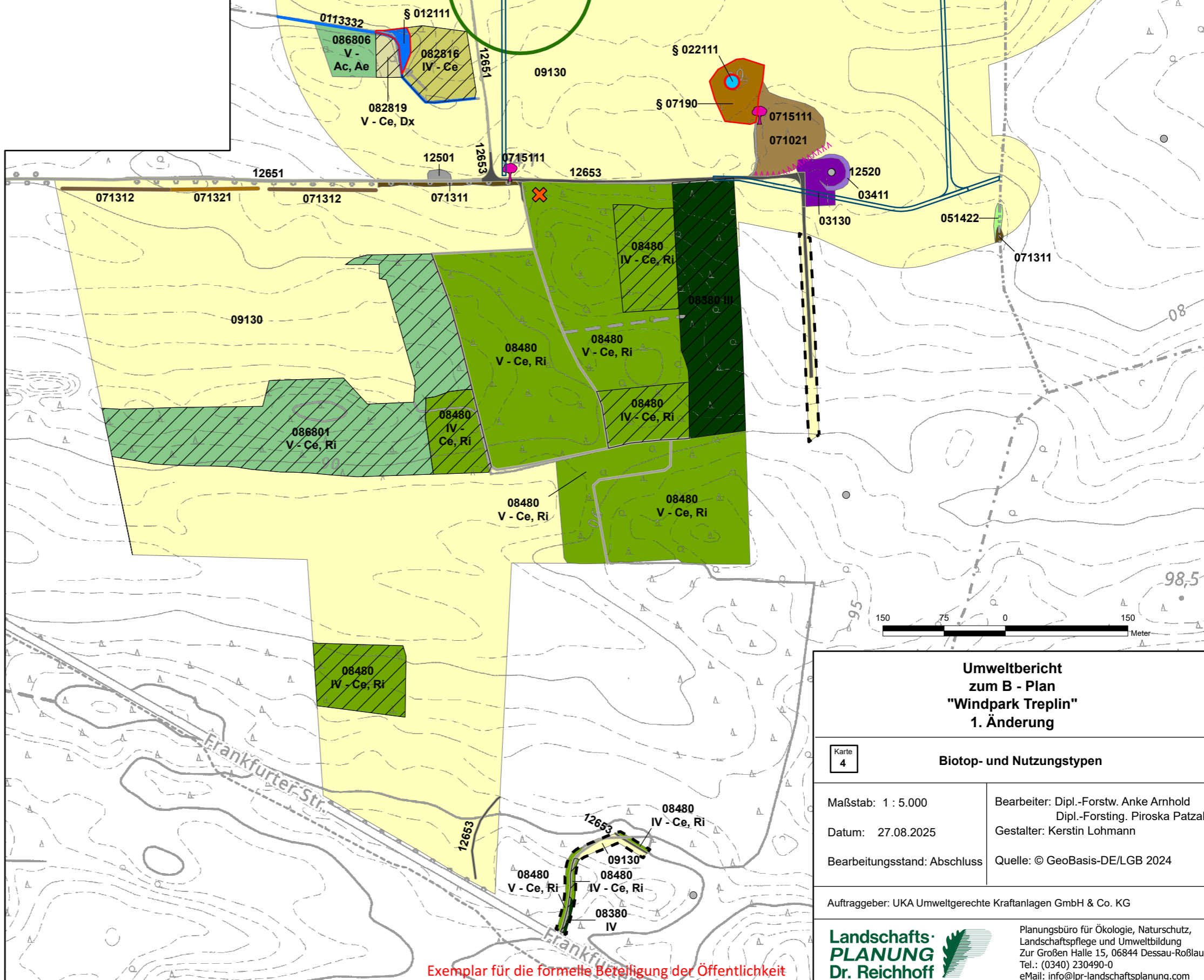


- Legende**
- Wälder und Forste**
- 082816 Birken-Vorwald trockener Standorte
 - 082819 Kiefern-Vorwald trockener Standorte
 - 08340 Robinienforst/-wald
 - 08380 Forst aus sonstigen Laubholzarten (inkl. Roteiche)
 - 08390 Forst aus mehreren Laubholzarten in etwa gleichen Anteilen
 - 08480 Kiefernforst
 - 085108 Laub-Nadel-Mischbestand; Hauptbaumart Eiche, Nebenbaumart Kiefer
 - 085408 Laub-Nadel-Mischbestand; Hauptbaumart Robinie, Nebenbaumart Kiefer
 - 08590 Laub-Nadel-Mischbestand; Hauptbaumart mehrere Laubholzarten in etwa gleichen Anteilen, Nebenbaumart Kiefer
 - 086801 Nadel-Laub-Mischbestand; Hauptbaumart Kiefer, Nebenbaumart Eiche
 - 086806 Nadel-Laub-Mischbestand; Hauptbaumart Kiefer, Nebenbaumart Birke
 - 086809 Kiefernforst, Nebenbaumart mehrere Nadelholzarten in etwa gleichen Anteilen
 - 08684 Nadel-Laub-Mischbestand; Hauptbaumart Kiefer, Mischbaumart Robinie
- Laubgebüsch, Feldgehölze, Alleen, Baumreihen und Baumgruppen**
- 071021 Laubgebüsch frischer Standorte; überwiegend heimische Arten
 - 07120 Waldsaum
 - 071311 Hecken und Windschutzstreifen ohne Überschirmung; geschlossen, überwiegend heimische Gehölze
 - 071312 Hecken und Windschutzstreifen ohne Überschirmung; lückig, überwiegend heimische Gehölze
 - 071321 geschlossene Hecken und Windschutzstreifen
 - 071421 Baumreihen, mehr oder weniger geschlossen, heimisch
 - 071423 Baumreihen, geschlossen, nicht heimisch
 - 0715111 markanter Solitärbaum, heimische Baumarten
 - 0715211 sonstiger Solitärbaum, heimische Baumarten
 - 07190 § standorttypischer Gehölzsaum an Gewässern
- Fließgewässer**
- 012111 § Schilf-Röhricht
 - 0113332 Gräben, naturfern, tw. beschattet, trocken gefallen
- Standgewässer**
- 022111 § Schilf-Röhricht
- Anthropogene Rohbodenstandorte und Ruderalfluren**
- 03130 vegetationsfreie und -arme schotterreiche Flächen
 - 03411 künstlich begründete Gras- und Staudenfluren, (junge) Ansaaten mit einem geringen Anteil sukzessiv eingedrungener Arten, von Gräsern dominiert
- Gras- und Staudenfluren**
- 051422 Staudenfluren (Säume) frischer, nährstoffreicher Standorte; verarmte oder ruderalisierte Ausprägung
- Äcker**
- 09130 intensiv genutzte Äcker
- Bebaute Gebiete, Verkehrsanlagen und Sonderflächen**
- 12501 Ver- und Entsorgungsanlagen, mit hohem Grünflächenanteil
 - 12520 Kraftwerke und Energiegewinnung
 - 12651 unbefestigter Weg
 - 12652 Weg mit wasserdurchlässiger Befestigung
 - 12653 teilversiegelter Weg
- § geschützt nach § 30 BNatSchG
- SO4 bis SO6 Sondergebiete "Windenergie"
- geplante Zuwegung
- Geltungsbereich
- bestehende Windenergieanlagen

- Bodenvegetation**
- Ac Straußgras
 - Ae Glatthafer
 - Ce Land-Reitgras
 - Df Wurmfarne
 - Dx Drahtschmiehe
 - Hh Efeu
 - Ip Kleines Springkraut
 - Pn Hain-Rispengras
 - Rf Brombeere
 - Ri Himbeere
- Unterstand
- Wuchsklasse**
- I Anwuchs
 - II Jungwuchs
 - III Dickung
 - IV Stangenholz
 - V schwaches Baumholz
 - VI mittleres Baumholz
- Strukturen**
- Ameisenhaufen
 - Höhlenbaum
 - Potentialfläche Zauneidechsen



Umweltbericht zum B-Plan "Windpark Treplin" 1. Änderung

Biotop- und Nutzungstypen

Karte 4

Maßstab: 1 : 5.000

Datum: 27.08.2025

Bearbeitungsstand: Abschluss

Bearbeiter: Dipl.-Forstw. Anke Arnhold
Dipl.-Forsting. Piroska Patzak
Gestalter: Kerstin Lohmann

Quelle: © GeoBasis-DE/LGB 2024

Auftraggeber: UKA Umweltgerechte Kraftanlagen GmbH & Co. KG

Planungsbüro für Ökologie, Naturschutz, Landschaftspflege und Umweltbildung
Zur Großen Halle 15, 06844 Dessau-Roßlau
Tel.: (0340) 230490-0
eMail: info@lpr-landschaftsplanung.com

Landschafts-PLANUNG Dr. Reichhoff