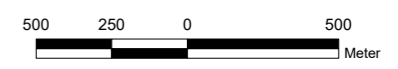
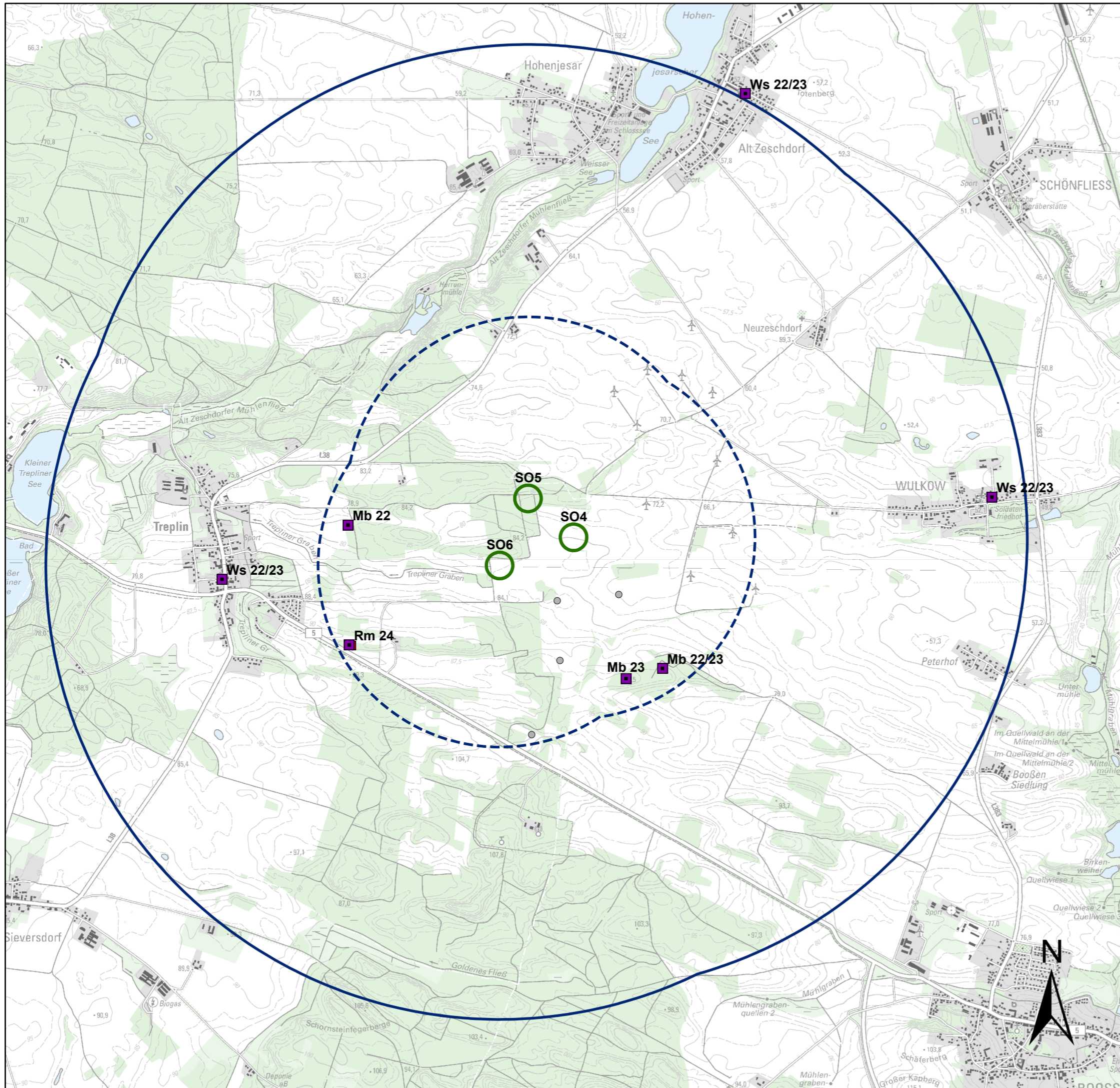


Legende

- Horste 2022-2024
- Mb** Mäusebussard
- Rm** Rotmilan
- Ws** Weißstorch
- 1,2 km um die geplanten Sondergebiete
- 3 km um die geplanten Sondergebiete
- Sondergebiete "Windenergie" SO4 bis SO6
- bestehende Windenergieanlagen



**Umweltbericht
zum B - Plan
"Windpark Treplin"
1. Änderung**

Karte 3
Horstbesatz 2022 - 2024
Exemplar für die formelle Beteiligung der Öffentlichkeit

Maßstab: 1 : 25.000
Datum: 27.08.2025
Bearbeitungsstand: Abschluss

Bearbeiter: ORCHIS
Umweltplanung GmbH
Gestalter: Kerstin Lohmann
Quelle: © GeoBasis-DE/LGB 2024

Auftraggeber: UKA Umweltgerechte Kraftanlagen GmbH & Co. KG



Planungsbüro für Ökologie, Naturschutz,
Landschaftspflege und Umweltbildung
Zur Großen Halle 15, 06844 Dessau-Roßlau
Tel.: (0340) 230490-0
eMail: info@lpr-landschaftsplanung.com