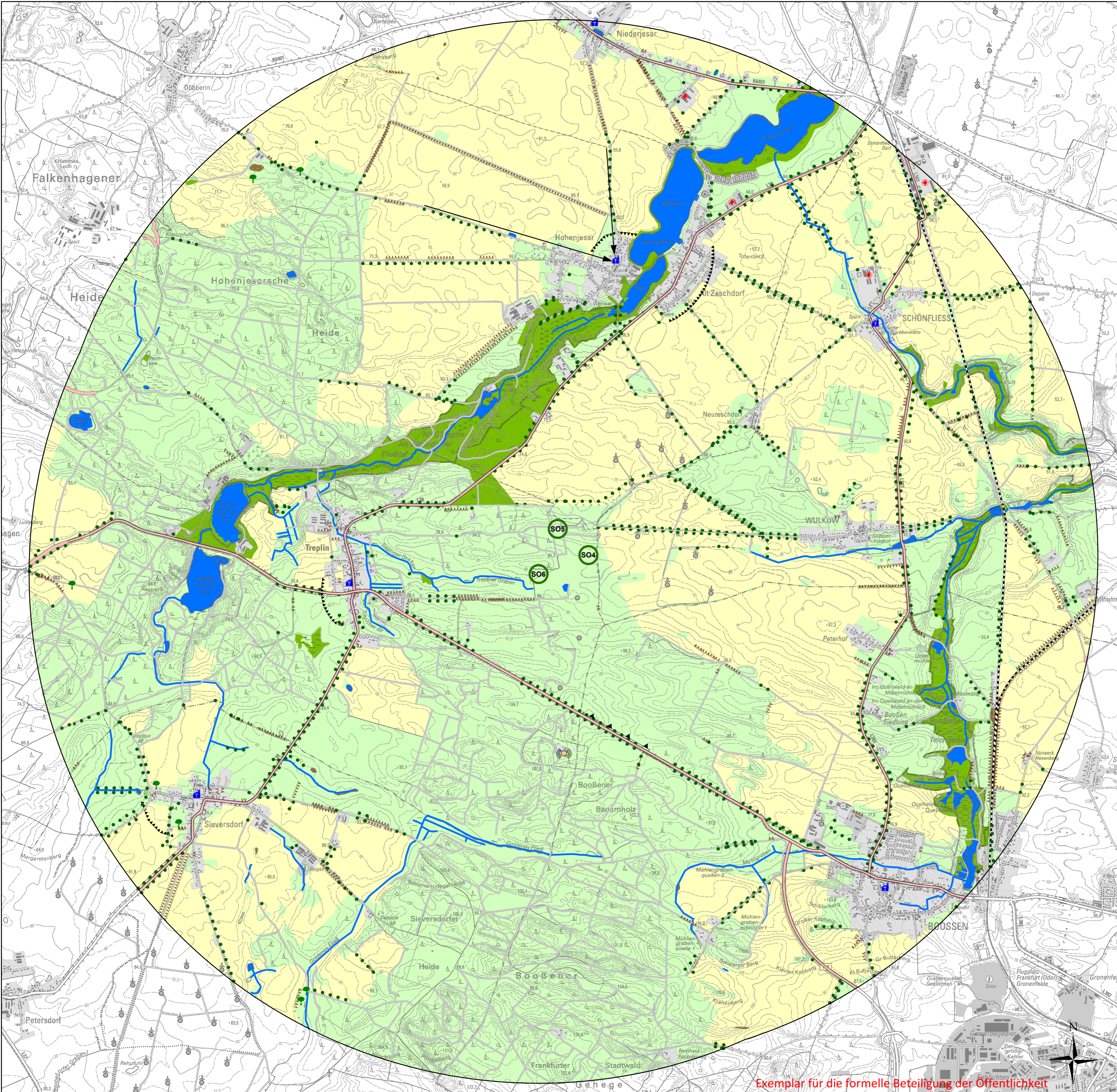


- Landschaftsbild**
- geringe ästhetische Wertigkeit
 - mittlere ästhetische Wertigkeit
 - hohe ästhetische Wertigkeit
- Sichtbeziehungen und landschaftsprägende Objekte**
- markante Sichtbeziehung
 - Ortsrandlage mit harmonischem Übergang in die Landschaft
 - Weg mit weitreichenden Blickbeziehungen
 - Allee / Baumreihe
 - Hecken und Windschutzstreifen
 - Feldgehölz
 - Kirche
 - Einzelbaum
- optische Störfaktoren**
- Funkturn
 - landschaftsbildstörende Gebäude
- Topographie**
- Gewässer
 - Graben
 - Bebauung
 - Straße
 - Weg
 - Gleisanlage
- Untersuchungsgebiet
- Sondergebiete "Windenergie" SO4 bis SO6
- bestehende Windenergieanlagen



150 75 0 150
Meter

**Umweltbericht
zum B - Plan
"Windpark Treplin"
1. Änderung**

| | |
|---------------------|--|
| Karte 5 | Landschaftsästhetische Bewertung |
| Maßstab: 1 : 25.000 | Bearbeiter: Dipl.-Geogr. Kerstin Reichhoff |
| Datum: 27.08.2025 | Gestalter: Kerstin Lohmann |
| Stand: Abschluss | Quelle: © GeoBas-DE/LGB 2024 |

Auftraggeber: UKA Umweltgerechte Kraftanlagen GmbH & Co. KG

Exemplar für die formelle Beteiligung der Öffentlichkeit