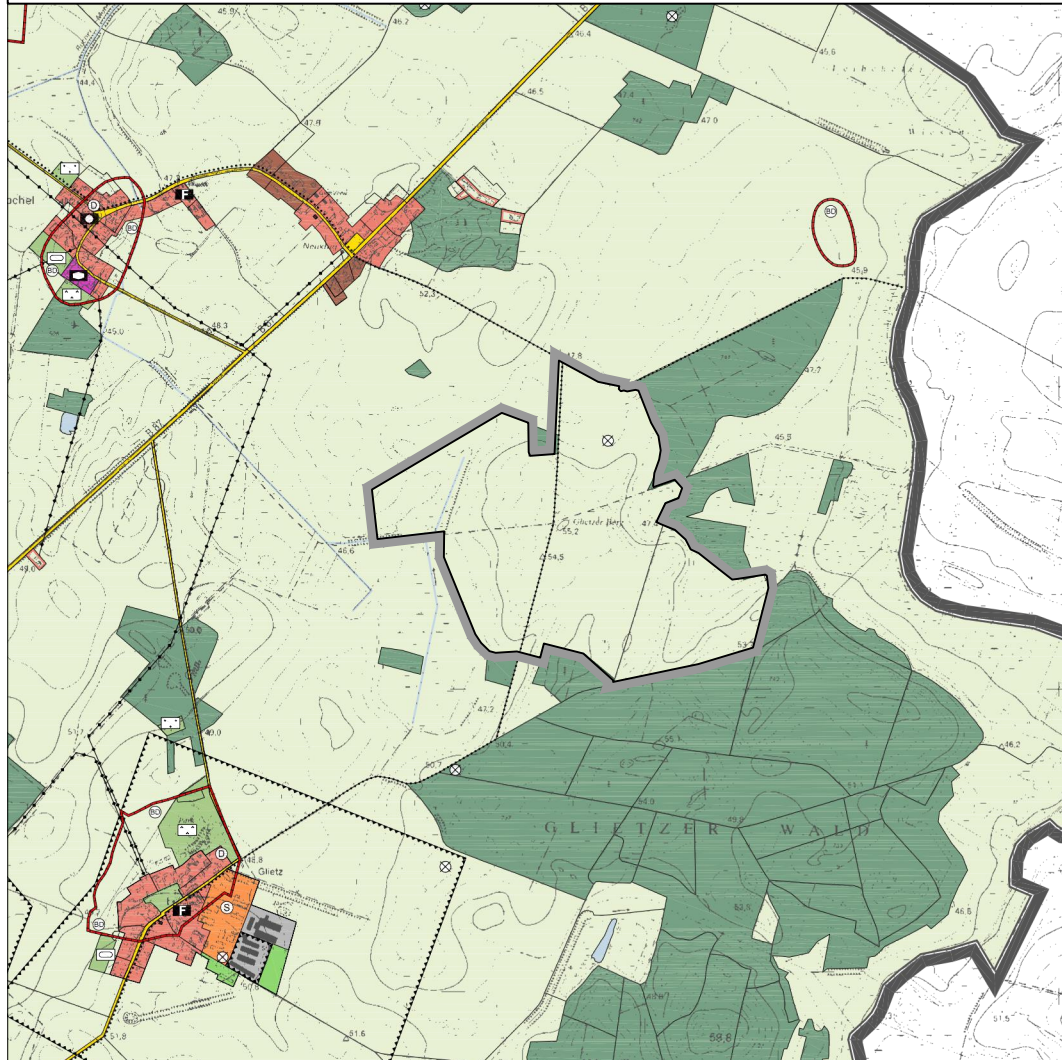


Bestehender Flächennutzungsplan (Ausschnitt)  
in der Fassung von Dezember 2010



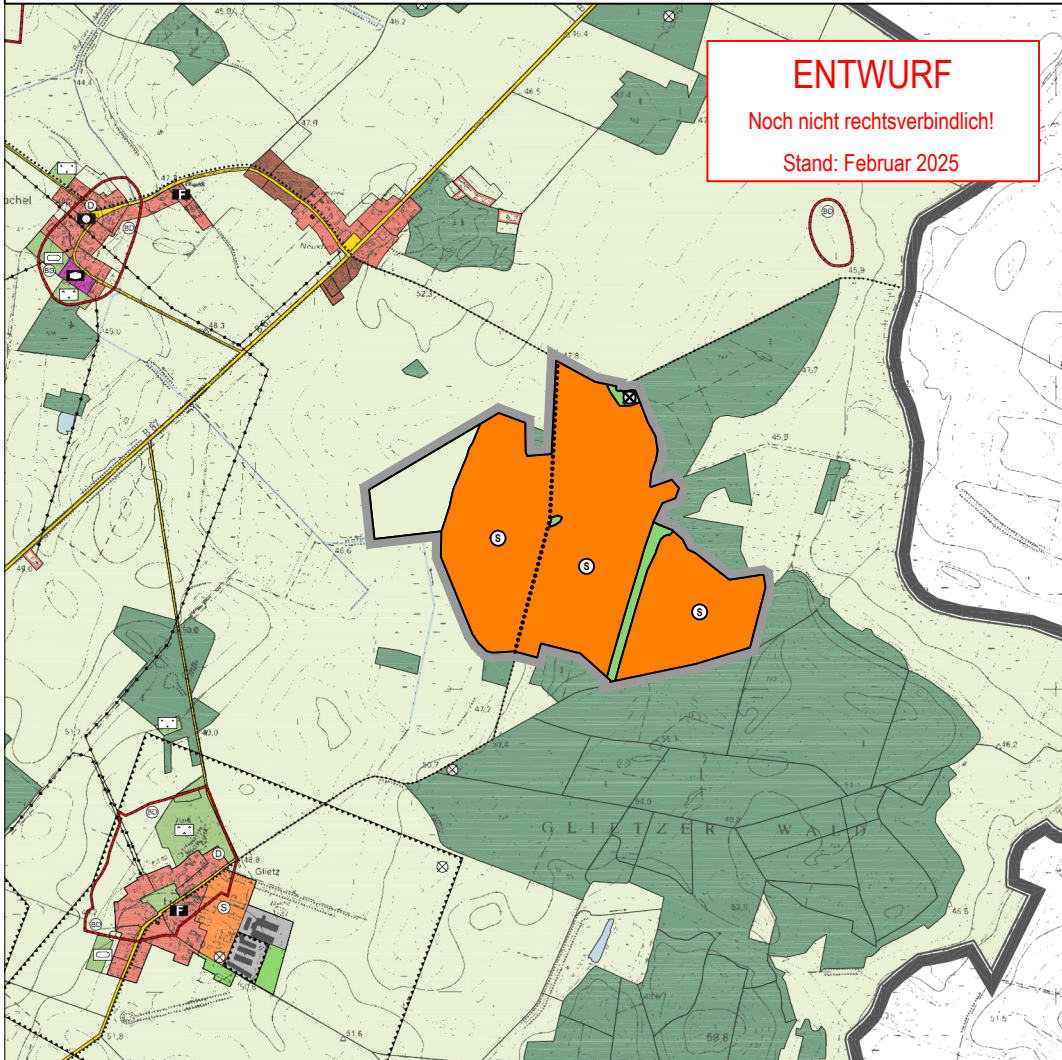
Maßstab 1 : 25.000 (im Original)

200 400 1000 m

Plangrundlage: Flächennutzungsplan der  
Gemeinde Märkische Heide  
(Stand Dezember 2010)



1. Änderung des Flächennutzungsplans



Maßstab 1 : 25.000 (im Original)

200 400 1000 m

Plangrundlage: Flächennutzungsplan der  
Gemeinde Märkische Heide  
(Stand Dezember 2010)



Verfahrensvermerke

1. Die 1. Änderung des Flächennutzungsplans wurde von der Gemeindevertretung Märkische Heide am ..... in öffentlicher Sitzung beschlossen (Feststellungsbeschluss) und die Begründung mit Umweltbericht gebilligt.

Märkische Heide, den ..... Bürgermeister Dieter Freihoff

2. Die 1. Änderung des Flächennutzungsplans wurde mit Bescheid vom ..... – mit Nebenbestimmungen – genehmigt (Az. ....).

Lübben (Spreewald), den ..... Landrat Sven Herzberger

3. Die 1. Änderung des Flächennutzungsplans wird hiermit ausgefertigt. Der Inhalt des Flächennutzungsplanes stimmt mit Feststellungsbeschluss der Gemeindevertretung Märkische Heide i.V.m. den Nebenbestimmungen der Genehmigung überein.

Märkische Heide, den ..... Bürgermeister Dieter Freihoff

4. Die Genehmigung der 1. Änderung des Flächennutzungsplans ist am ..... ortsüblich bekannt gemacht worden. Mit Bekanntmachung ist die 1. Änderung des Flächennutzungsplans wirksam geworden. In der Bekanntmachung ist auf die Geltendmachung der Verletzung von Vorschriften sowie auf die Rechtsfolgen hingewiesen worden.

Märkische Heide, den ..... Bürgermeister Dieter Freihoff

Planzeichenerklärung Bestehender Flächennutzungsplan (Auszug)

Bauflächen

- Wohnbauflächen
- Gemischte Bauflächen
- Gewerbliche Bauflächen
- Sonderbauflächen
- hier: Erholung
- hier: Intensivtierhaltung
- hier: Militärische Nutzung
- hier: Fläche für soziale Zwecke
- hier: Fläche für die Sonnenenergiegewinnung

Sonderbauflächen für die Windenergienutzung (Konzentrationszone im Sinne von §35 Abs. 1 i.V.m. §35 Absatz 3 (letzter Satz) BauGB) textliche Darstellung: Außerhalb der im Flächennutzungsplan dargestellten Konzentrationszonen für die Windenergienutzung sind Anlagen, die der Erforschung, Entwicklung oder Nutzung von Windenergie dienen, grundsätzlich unzulässig.

Verkehrsflächen

- Hauptverkehrsstraßen
- Bahnanlagen
- überörtliche Wege und örtliche Hauptwege

Ver- und Entsorgungsanlagen

- Flächen für Versorgungsanlagen
- Zweckbestimmung
- Abwasser
- Trinkwasser

Grün- und Freiflächen

- Grünflächen / Grünverbindungen
- Zweckbestimmung
- Sportplatz
- Friedhof
- Parkanlage
- Badestrand

Wasserflächen / Flächen für die Wasserwirtschaft

- Wasserfläche

Flächen für Landwirtschaft und Wald

- Fläche für Landwirtschaft
- Fläche für Wald
- Außenbereichsfläche mit baulicher Nutzung (Wohnnutzung)

sonstige Darstellungen

- Grenze des Gemeindegebietes
- Flächen, auf der Bodendenkmale vorhanden sind
- Baudenkmale
- Gartendenkmale
- Umgrenzung von Flächen für Nutzungsbeschränkungen oder für Vorkehrungen zum Schutz gegen schädliche Umwelteinwirkungen im Sinne des Bundesimmissionsschutzgesetzes
- Altlastenverdachtsfläche

Planzeichenerklärung 1. Änderung des Flächennutzungsplans

Bauflächen

- Sonderbauflächen
- hier: Fläche für die Sonnenenergiegewinnung

Verkehrsflächen

- örtlicher Hauptweg

Grün- und Freiflächen

- Grünflächen

Flächen für Landwirtschaft und Wald

- Fläche für Landwirtschaft

Sonstige Darstellungen

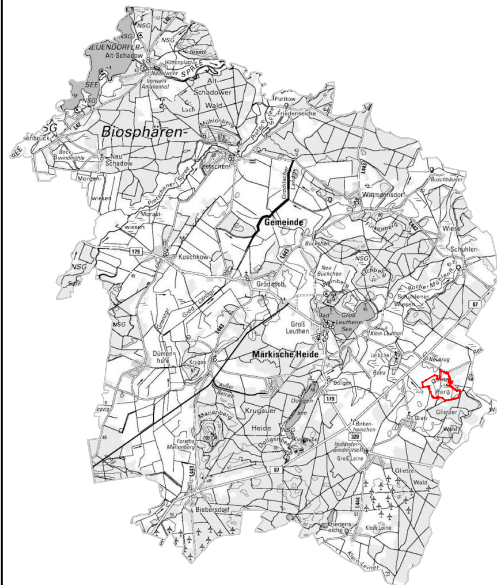
- Grenze des Änderungsbereichs
- Altlast (hier: sanierte Altablagerung "Deponie Leibchel" II (Reg.-Nr. 0331610132 im Altlastenkataster)



1. Änderung des  
Flächennutzungsplans

Gemeinde Märkische Heide

Übersichtskarte - Lage im Gemeindegebiet  
Kartengrundlage: GeoBasis-DE / LGB, dl-de/by-2-0 [DTK 100 - schwarz-weiß], 06. März 2024



Gemeinde Märkische Heide

OT Groß Leuthen  
Schlossstraße 13a  
15913 Märkische Heide

Auftragnehmer:

GRUPPE PLANWERK

GP Planwerk GmbH  
Umlandstraße 97  
10715 Berlin



AFRY Deutschland GmbH  
Marburger Straße 10  
10789 Berlin

Stand: Entwurf in der Fassung von Februar 2025