

9. Änderung des Flächennutzungsplanes der Gemeinde Ahrensfelde

Änderungsbereich: "Rechenzentrum Eiche"

Vorentwurf - Stand: 07/2025

— Randung = Änderungsbereich

Verwendete Planzeichen im Bereich der Änderung

Bestandsdarstellung

ART DER BAULICHEN NUTZUNG § 5 Abs. 2 Nr. 1 BauGB

S_{GH} Sonderbaufläche

Zweckbestimmung: GH = Gewächshausanlage

FLÄCHEN FÜR DIE LANDWIRTSCHAFT UND WALD § 5 Abs. 2 Nr. 9 und Abs. 4 BauGB

Landwirtschaftliche Nutzfläche

REGELUNGEN FÜR DIE STADTERHALTUNG UND DEN DENKMALSCHUTZ

BD Bodendenkmal

9. Änderung des Flächennutzungsplanes

ART DER BAULICHEN NUTZUNG § 5 Abs. 2 Nr. 1 BauGB

SO_{RZ} Sondergebiet

Zweckbestimmung: RZ = Rechenzentrum

GRÜNFLÄCHEN § 5 Abs. 2 Nr. 5 BauGB

Grünflächen

P Zweckbestimmung: private Grünfläche

Verwendete Planzeichen außerhalb des Änderungsbereiches, die zum Verständnis des Änderungsbereiches hilfreich sind

ART DER BAULICHEN NUTZUNG § 5 Abs. 2 Nr. 1 BauGB

W Wohnbaufläche

M Gemischte Baufläche

SO_{Solar} Sondergebiet

Planung

Zweckbestimmung: Solar = Solarpark

FLÄCHEN FÜR GEMEINBEDARF § 5 Abs. 2 Nr. 2 BauGB

Flächen für den Gemeinbedarf, Einrichtungen und Anlagen

Sozialen Zwecken dienende Gebäude und Einrichtungen

VERKEHRSFLÄCHEN § 5 Abs. 2 Nr. 3 BauGB

Überörtliche und örtliche Hauptverkehrsstraßen

GRÜNFLÄCHEN § 5 Abs. 2 Nr. 5 BauGB

Grünflächen

Zweckbestimmung: Spielplatz

FLÄCHEN FÜR DIE LANDWIRTSCHAFT UND WALD § 5 Abs. 2 Nr. 9 und Abs. 4 BauGB

Landwirtschaftliche Nutzfläche

WASSERFLÄCHEN UND FLÄCHEN FÜR DIE WASSERWIRTSCHAFT § 5 Abs. 2 Nr. 7 BauGB

Wasserflächen

Fließgewässer

SONSTIGE PLANZEICHEN

Altlasten

Umgrenzung Windeignungsgebiete

FLÄCHEN ZUM SCHUTZ, ZUR PFLEGE UND ZUR ENTWICKLUNG VON NATUR UND LANDSCHAFT § 5 Abs. 2 Nr. 10 BauGB

Umgrenzung von Flächen für Maßnahmen zum Schutz, zur Pflege und zur Entwicklung von Natur und Landschaft

§ Geschützte Biotop nach § 18 BbgNatSchAG i.V.m § 30 BNatSchG

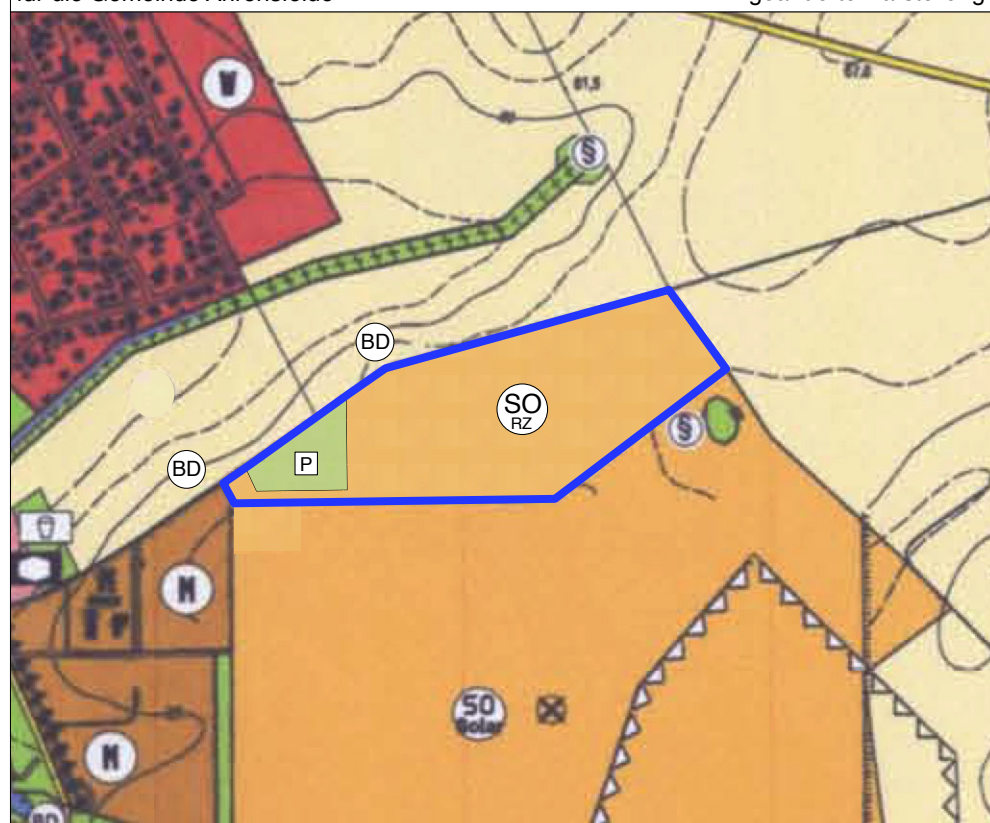
Ausschnitt des Flächennutzungsplanes nach § 5 BauGB für die Gemeinde Ahrensfelde

Ausschnitt wirksame Darstellung



Ausschnitt des Flächennutzungsplanes nach § 5 BauGB für die Gemeinde Ahrensfelde

Ausschnitt geänderte Darstellung



Der Flächennutzungsplan enthält weitere Darstellungen, Linien, Symbole und Piktogramme, die für die Änderung / Korrektur in diesem Bereich jedoch nicht von Belang sind.

9. Änderung des Flächennutzungsplanes der Gemeinde Ahrensfelde

Auftraggeber
Gemeinde Ahrensfelde

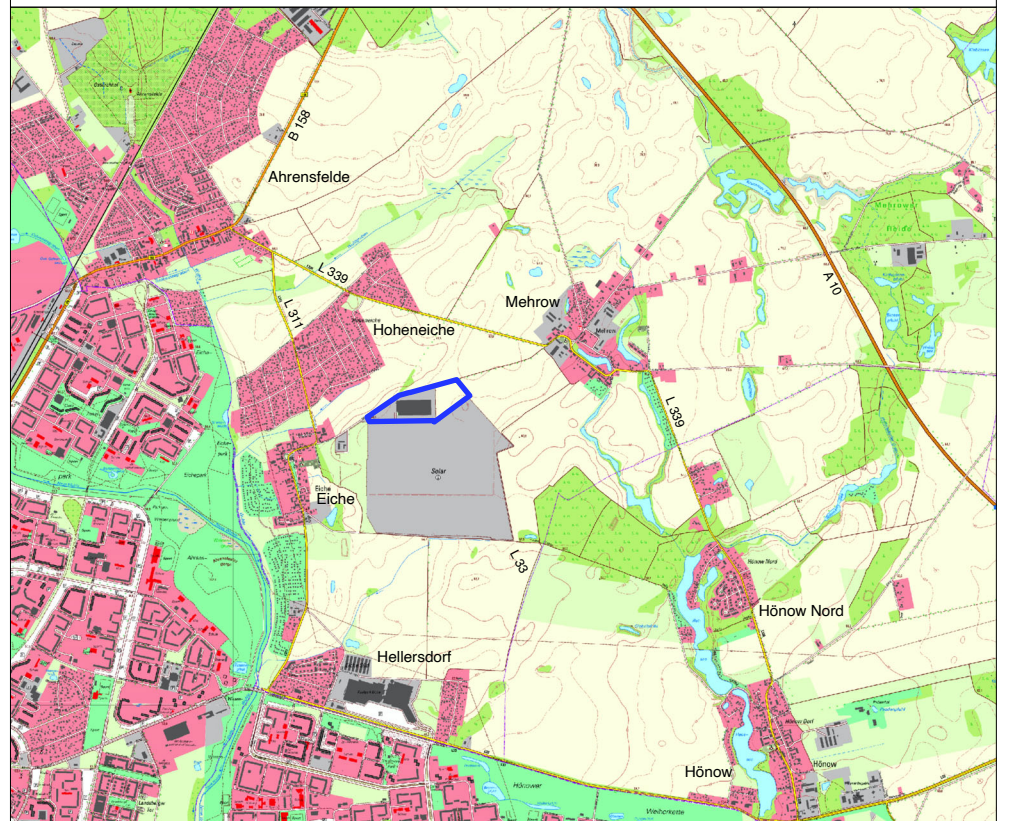
Blatt Nr.:
Stand:
Maßstab im A3:

1/2
07/2025
1 : 10.000



Thomas Jansen
Ortsplanung
16909 Blumenthal

Ausschnitt Topographische Karte (TK 10 © GeoBasis-DE/LGB)
 Maßstab 1:25.000




Die Änderung des Flächennutzungsplanes basiert auf nachfolgenden Rechtsgrundlagen:

Baugesetzbuch (BauGB) in der Fassung der Bekanntmachung vom 03.11.2017 (BGBl. I S. 3634), zuletzt geändert durch Artikel 3 des Gesetzes vom 20.12.2023 (BGBl. 2023 I Nr. 394)

Verordnung über die bauliche Nutzung der Grundstücke (Baunutzungsverordnung BauNVO) in der Fassung der Bekanntmachung vom 21.11.2017 (BGBl. I S. 3786), zuletzt geändert durch Artikel 2 des Gesetzes vom 03.07.2023 (BGBl. 2023 I Nr. 176)

Verordnung über die Ausarbeitung der Bauleitpläne und die Darstellung des Planinhalts (Planzeichenverordnung 1990 - PlanzV 90) vom 18.12.1990 (BGBl. I 1991, S. 58), zuletzt geändert durch Artikel 3 des Gesetzes vom 14.06.2021 (GVBl. I S. 1802)

Kartengrundlage:
 Digitale Topographische Karte 1:10.000
 DTK10_3347_3348_3447_3448
 Landesvermessungsamt Brandenburg

9. Änderung des Flächennutzungsplanes der Gemeinde Ahrensfelde		Auftraggeber Gemeinde Ahrensfelde	
Blatt Nr.:	2/2		Thomas Jansen Ortsplanung 16909 Blumenthal
Stand:	07/2025		
Maßstab im A3:	1 : 10.000		