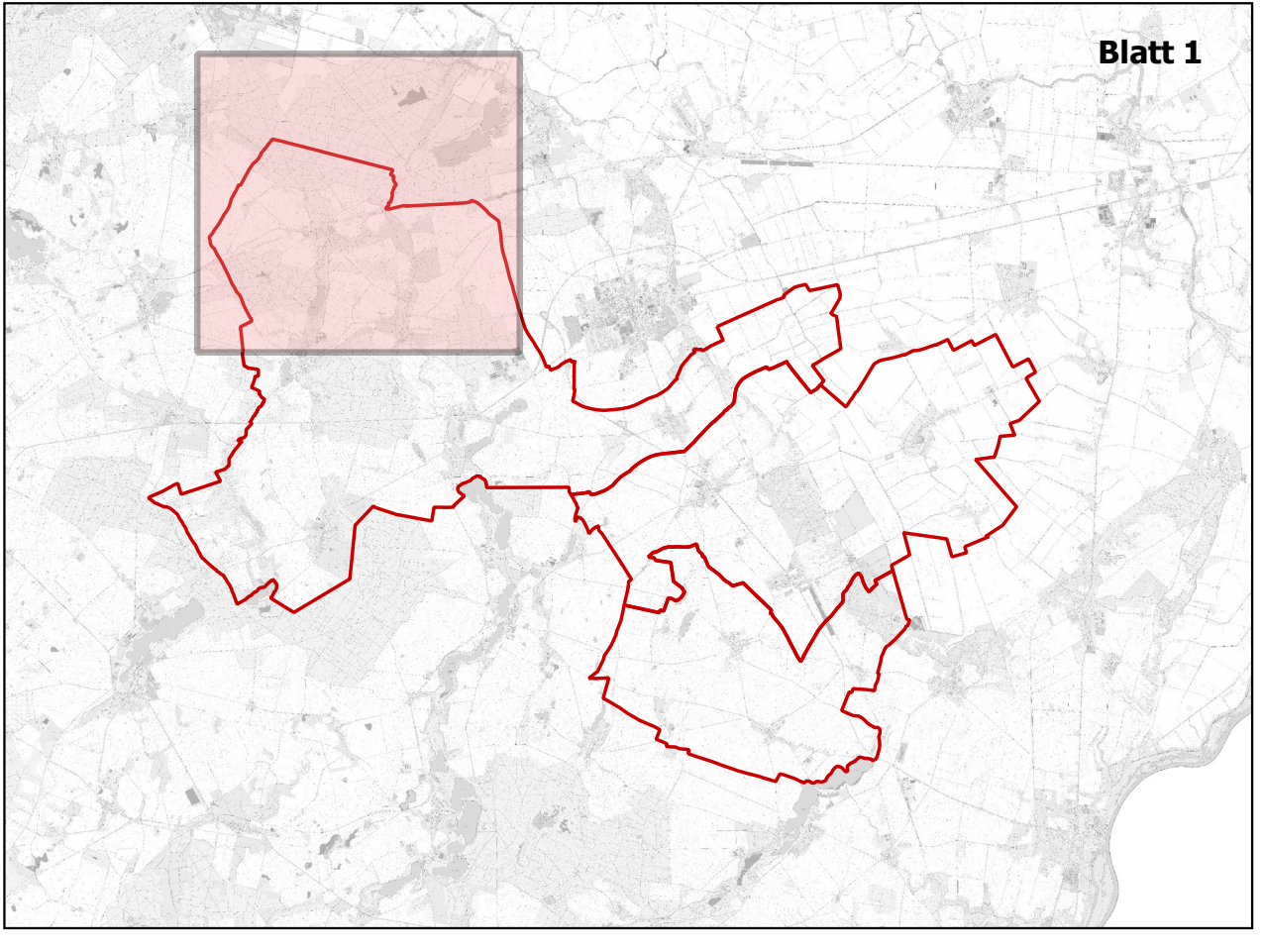


Legende

- FFH-Gebiete
- Naturschutzgebiete
- Außenbereichspotenziale, Wohn- und Mischbauflächen
- Gemeinbedarfsflächen
- Sondergebiete
- Gewerbeflächen
- Aufforstung

Anmerkung:
Die Karte dient der Übersicht über die Nummerierung der Flächen für die FFH-Vorprüfung im Entwurfsstadium. Teilweise können sich Abweichungen zur Karte des FNP ergeben.



Amt Seelow-Land



UmweltPlan GmbH Stralsund

Hauptsitz
Niederlassung
Außenstelle
info@umweltplan.de

Trübseer Damm 2
Majakowskistraße 58
Bahnhofstraße 43
www.umweltplan.de

18437 Stralsund
18059 Rostock
17489 Greifswald

Tel.: + 49 3831 6108-0
Tel.: + 49 381 877161-50
Tel.: + 49 3834 23111-91

Fax -49

Projekt

Gemeinsamer
Flächennutzungsplan der
Gemeinden Vierlinden,
Lindendorf und Fichtenhöhe

Übersichtskarte
Nummerierung Flächen für die
FFH-Vorprüfung
Blatt 1

Phase

Entwurf

Proj.-Nr.

31361-00

Datum

12.09.2024

bearbeitet

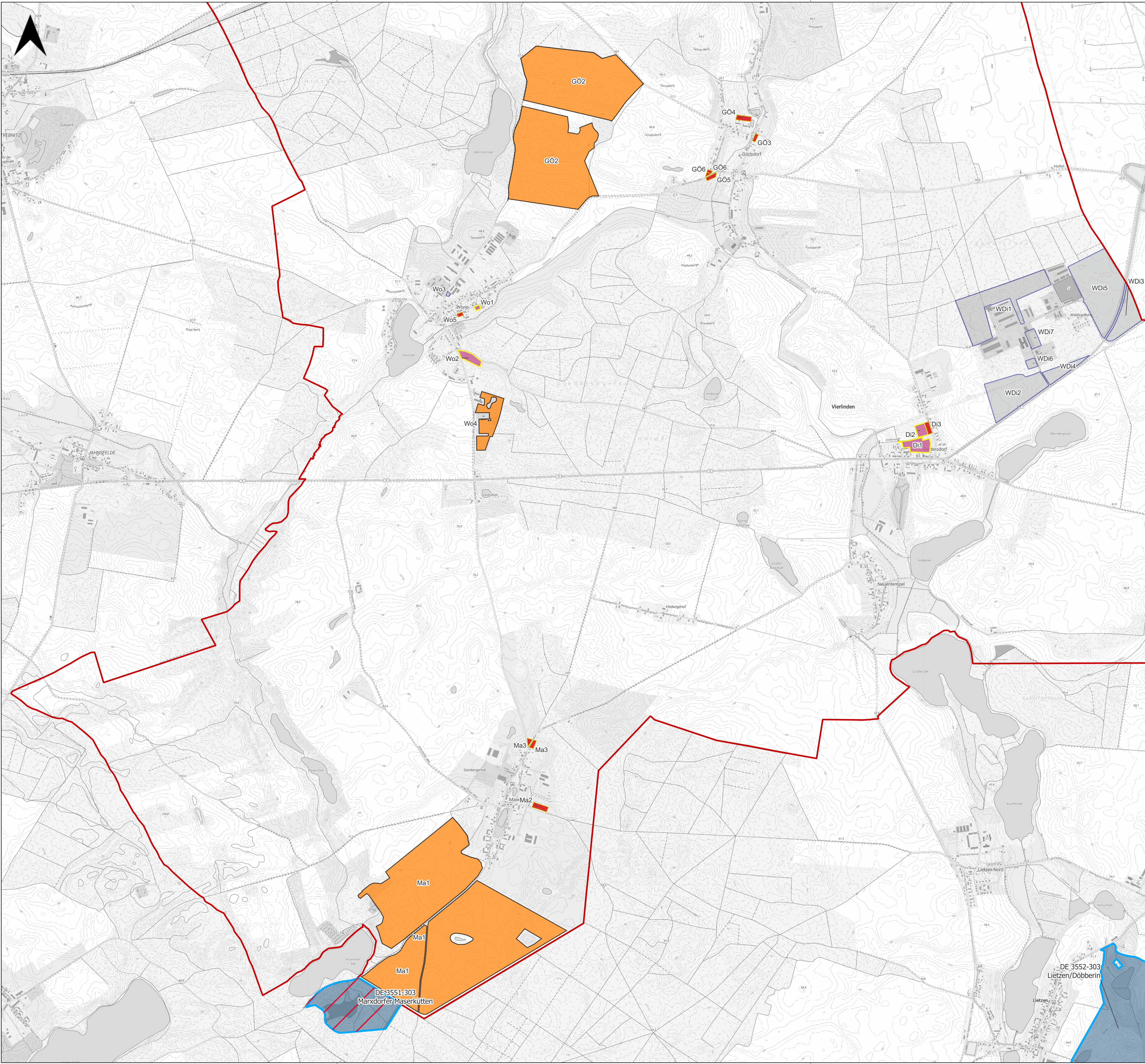
Zarnack

gezeichnet








Burmester

geprüft

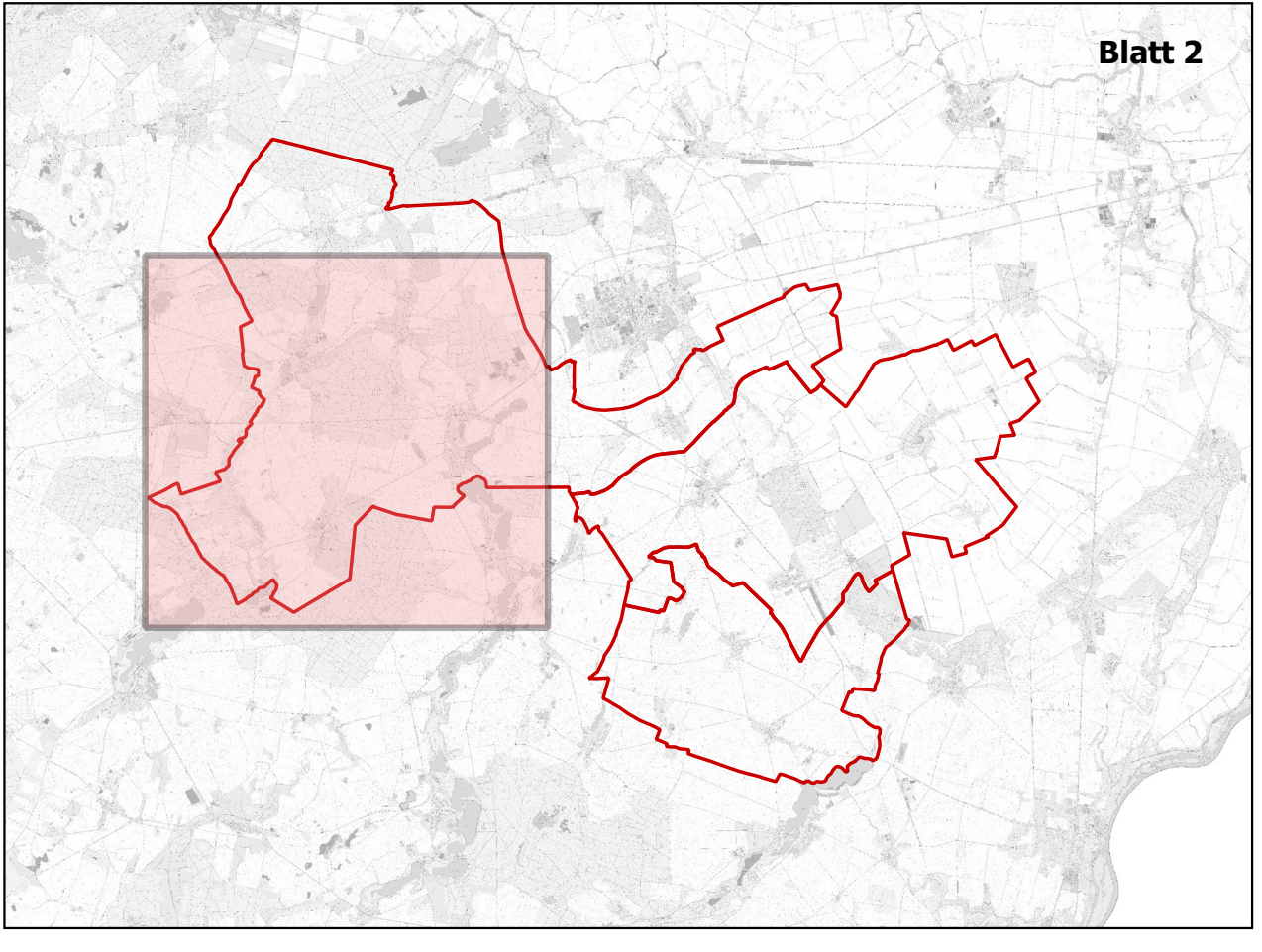
E. Freyer



Legende

-  FFH-Gebiete
-  Naturschutzgebiete
-  Außenbereichspotenziale, Wohn- und Mischbauflächen
-  Gemeinbedarfsflächen
-  Sondergebiete
-  Gewerbeflächen
-  Aufforstung

Anmerkung:
Die Karte dient der Übersicht über die Nummerierung der Flächen für die FFH-Vorprüfung im Entwurfsstadium. Teilweise können sich Abweichungen zur Karte des FNP ergeben.



Blatt 2

Amt Seelow-Land



UmweltPlan GmbH Stralsund

Hauptsitz
Niederlassung
Außenstelle
info@umweltplan.de

Trüseer Damm 2
Majakowskistraße 58
Bahnhofstraße 43
www.umweltplan.de

18437 Stralsund
18059 Rostock
17489 Greifswald

Tel.: + 49 3831 6108-0
Tel.: + 49 381 877161-50
Tel.: + 49 3834 23111-91

Fax -49

Projekt

Gemeinsamer
Flächennutzungsplan der
Gemeinden Vierlinden,
Lindendorf und Fichtenhöhe

Übersichtskarte
Nummerierung Flächen für die
FFH-Vorprüfung
Blatt 2

Phase

Entwurf

Proj.-Nr.

31361-00

Datum

12.09.2024

bearbeitet

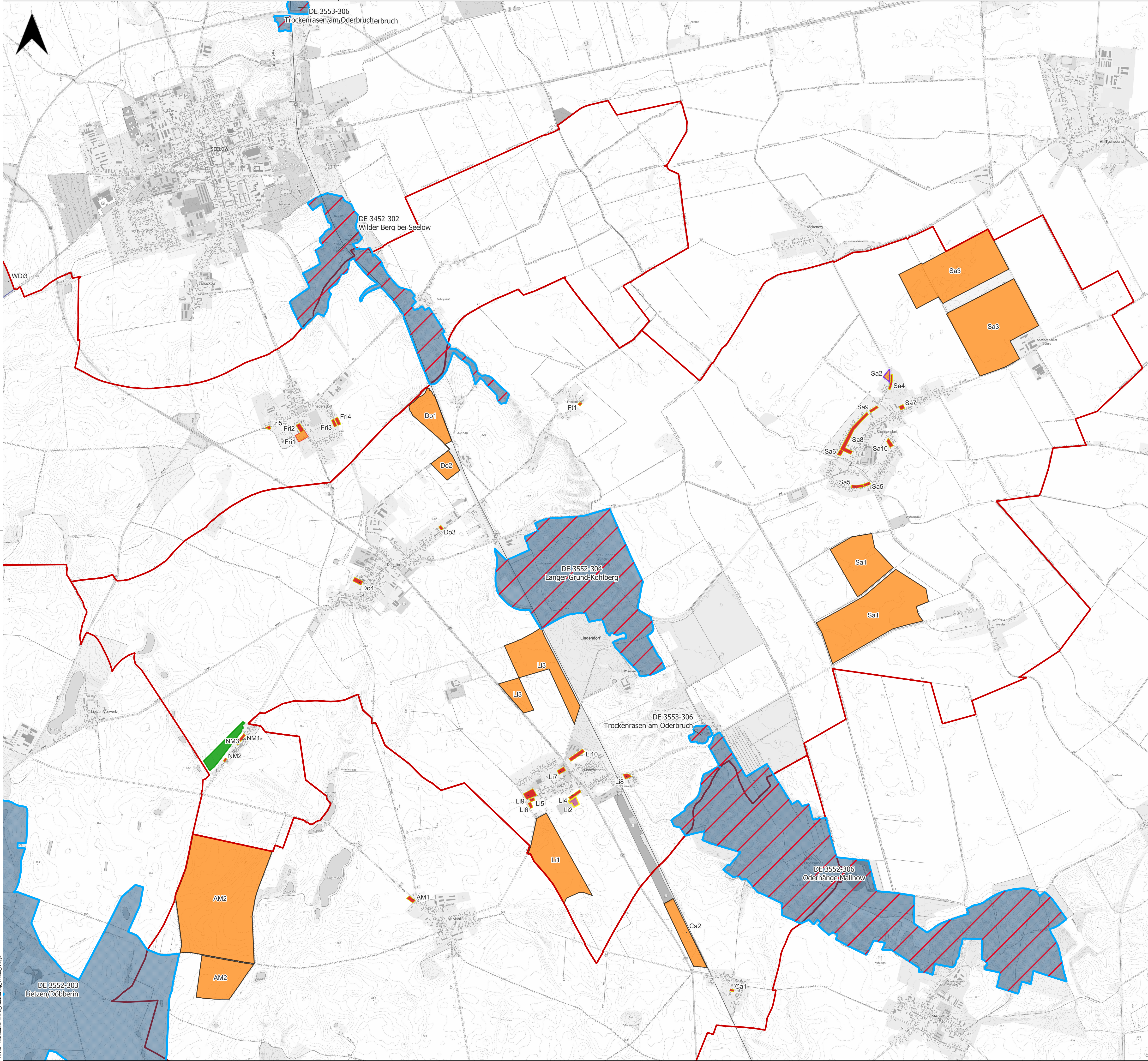
Zarnack

gezeichnet

Burmester

geprüft

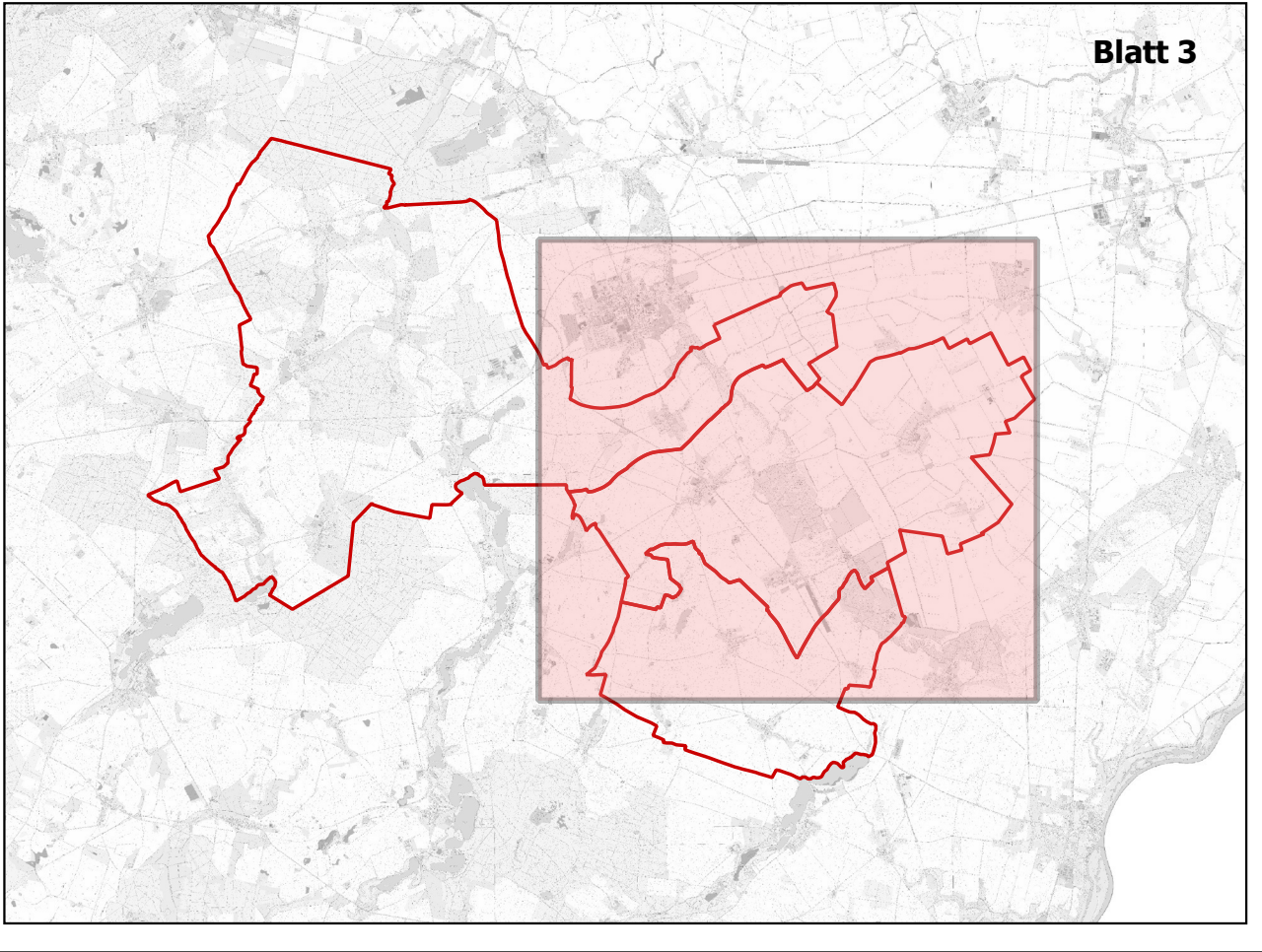
E. Freyer



Legende

- FFH-Gebiete
- Naturschutzgebiete
- Außenbereichspotenziale, Wohn- und Mischbauflächen
- Gemeinbedarfsflächen
- Sondergebiete
- Gewerbeflächen
- Aufforstung

Anmerkung:
Die Karte dient der Übersicht über die Nummerierung der Flächen für die FFH-Vorprüfung im Entwurfsstadium. Teilweise können sich Abweichungen zur Karte des FNP ergeben.

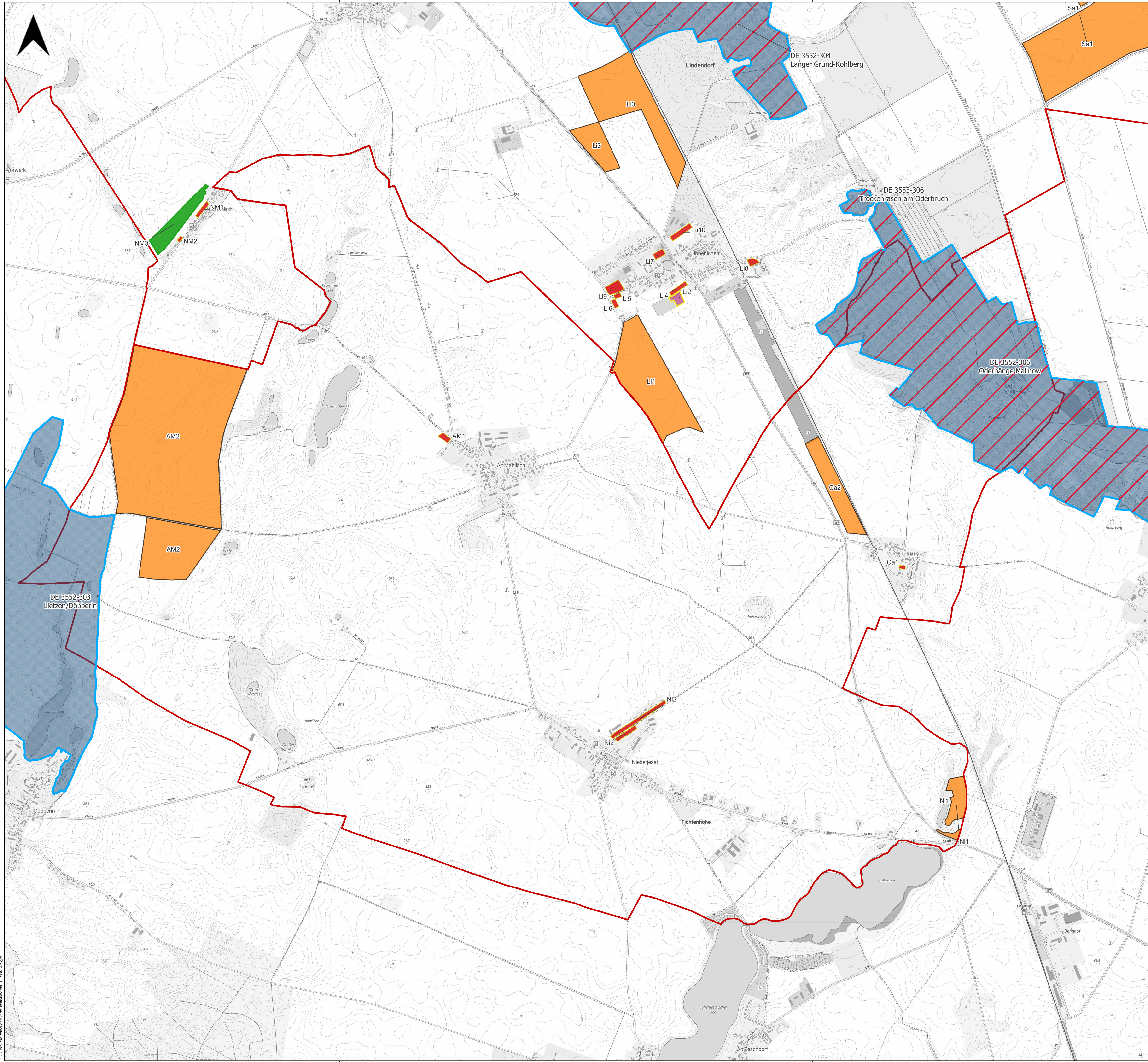


Blatt 3

Amt Seelow-Land

UmweltPlan GmbH Stralsund
Hauptsitz: 18437 Stralsund, Tel.: + 49 3831 6108-0, Fax: -49
Niederlassung: 18059 Rostock, Tel.: + 49 381 877161-50
Außenstelle: 17489 Greifswald, Tel.: + 49 3834 23111-91
info@umweltplan.de, www.umweltplan.de

Projekt		Übersichtskarte	
Gemeinsamer Flächennutzungsplan der Gemeinden Vierlinden, Lindendorf und Fichtenhöhe		Nummerierung Flächen für die FFH-Vorprüfung Blatt 3	
Phase	Entwurf	bearbeitet	Zarnack
Proj.-Nr.	31361-00	gezeichnet	Burmester
Datum	12.09.2024	geprüft	E. Freyer

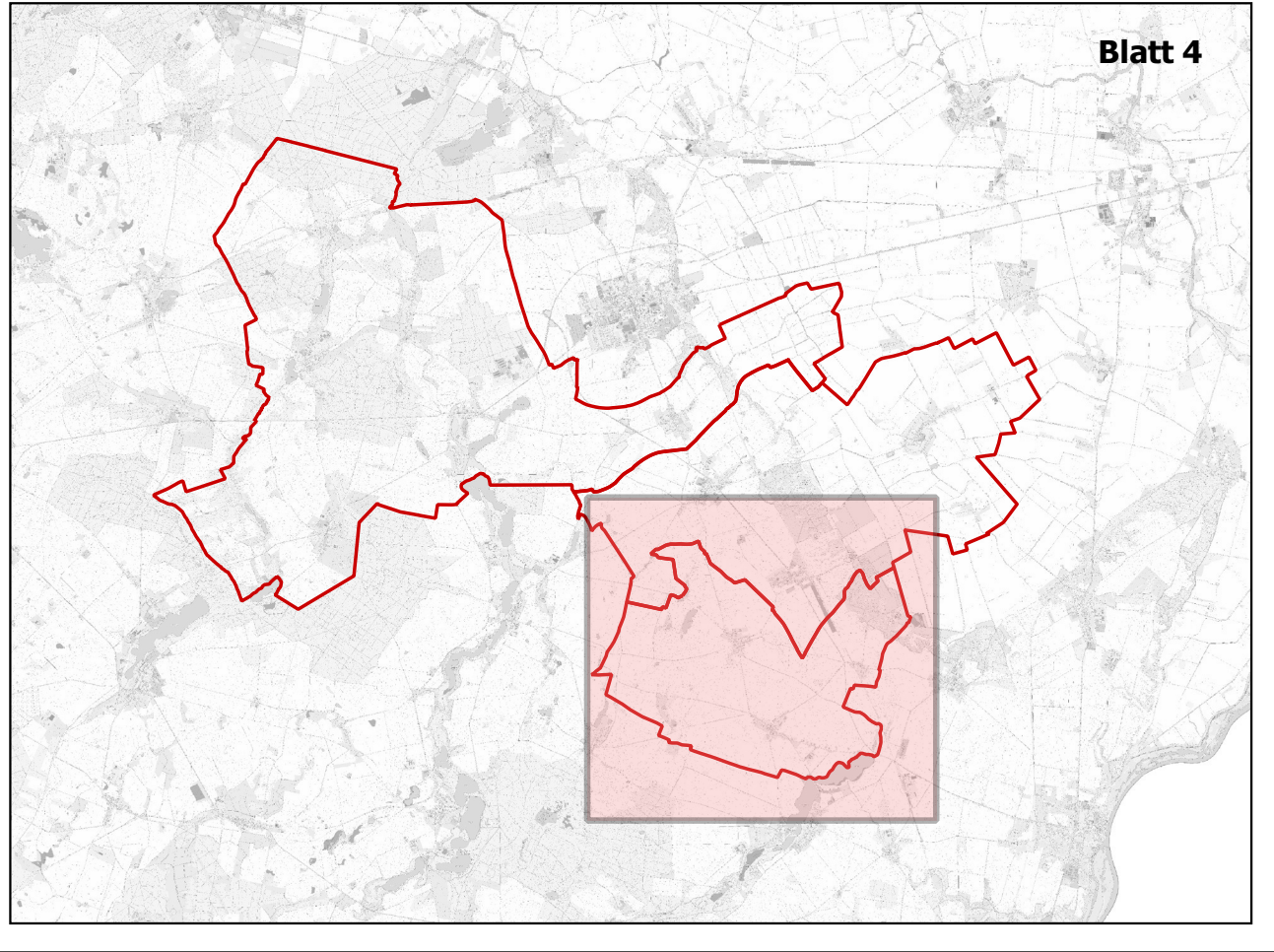


Legende

- FFH-Gebiete
- Naturschutzgebiete
- Außenbereichspotenziale, Wohn- und Mischbauflächen
- Gemeinbedarfsflächen
- Sondergebiete
- Gewerbeflächen
- Aufforstung

Anmerkung:
Die Karte dient der Übersicht über die Nummerierung der Flächen für die FFH-Vorprüfung im Entwurfsstadium. Teilweise können sich Abweichungen zur Karte des FNP ergeben.

0 1 km



Blatt 4

Amt Seelow-Land



UmweltPlan GmbH Stralsund

Hauptsitz
Niederlassung
Außenstelle
info@umweltplan.de

Tribsseer Damm 2
Majakowskistraße 58
Bahnhofstraße 43
www.umweltplan.de

18437 Stralsund
18059 Rostock
17489 Greifswald

Tel.: + 49 3831 6108-0
Tel.: + 49 381 877161-50
Tel.: + 49 3834 23111-91

Fax -49

Projekt

Gemeinsamer
Flächennutzungsplan der
Gemeinden Vierlinden,
Lindendorf und Fichtenhöhe

Übersichtskarte

Nummerierung Flächen für die
FFH-Vorprüfung

Blatt 4

Phase

Entwurf

Proj.-Nr.

31361-00

Datum

12.09.2024

bearbeitet

gezeichnet

geprüft

Zarnack

Burmester

E. Freyer