

### Aktueller Zustand

#### Oberflächenwasser

- Fließgewässer 2. Ordnung (Unterhaltung durch WBV)
- weitere Fließgewässer
- Standgewässer

Überflutungsflächen  
Hochwasserszenario HQextrem (geringe Wiederkehrwahrscheinlichkeit, ohne Wirksamkeit von Hochwasserschutzanlagen)

Oberflächenwassermessstellen

#### Gewässerstrukturgüte (Fließgewässer 2. Ordnung mit Unterhaltung durch WBV)

- gering verändert
- mäßig verändert
- deutlich verändert
- stark verändert
- sehr stark verändert
- vollständig verändert

#### berichtspflichtige Oberflächengewässer gemäß WRRL (s. Label in Karte)

Name Fließgewässer	Code	Kategorie Wasserkörper	Ökologischer Zustand	Ökologisches Potenzial	Chemischer Zustand
Möllnower Hauptgraben	DEBB_696212_1074	künstlich	-	unbefriedigend	nicht gut
Lechnitz	DEBB_6962184_1449/ -1450	natürlich	mäßig	-	nicht gut
Libbenicher Mühlenfließ	DEBB_6962122_1443	erheblich verändert	-	unbefriedigend	nicht gut
Hoher Graben	DEBB_6962132_1444	künstlich	-	unbefriedigend	nicht gut
Schurkengraben	DEBB_6962186_1451	natürlich	mäßig	-	nicht gut
Schurkengraben	DEBB_6962186_1452	künstlich	-	-	nicht gut
Platkower Mühlenfließ	DEBB_696218_1078	natürlich	mäßig	-	nicht gut
Wilhelmsgraben	DEBB_6962134_1445	künstlich	-	unbefriedigend	nicht gut
Alte Oder	DEBB_6962_234	erheblich verändert	-	unbefriedigend	nicht gut
Hathenow-Podelziger-Grenzgraben	DEBB_6962112_1442	künstlich	-	unbefriedigend	nicht gut

WRRL-berichtspflichtiges Standgewässer (außerhalb Untersuchungsraum)

#### Grundwasser

Grundwasserflurabstand

- <= 1 bis 2 m
- > 2 bis 5 m
- > 5 bis 10 m
- > 10 bis 30 m
- > 30 bis 50 m

Bereiche mit hohem Grundwassereinfluss

grundwasserabhängige Landökosysteme

Wasserschutzgebiet

- Zone I
- Zone II
- Zone III

Fließrichtung

Grundwassermessstellen

#### Grundwasserkörper gemäß WRRL

Name	Code	mengenmäßiger Zustand	Chemischer Zustand
Alte Oder 2	DEBB_ODR_OD_1-2	gut	schlecht
Oderbruch	DEBB_ODR_OD_5	gut	schlecht
Frankfurt (Oder)	DEBB_ODR_OD_6	gut	schlecht

Grenze Grundwasserkörper

#### Beeinträchtigungen/Konflikte

##### Beeinträchtigungen

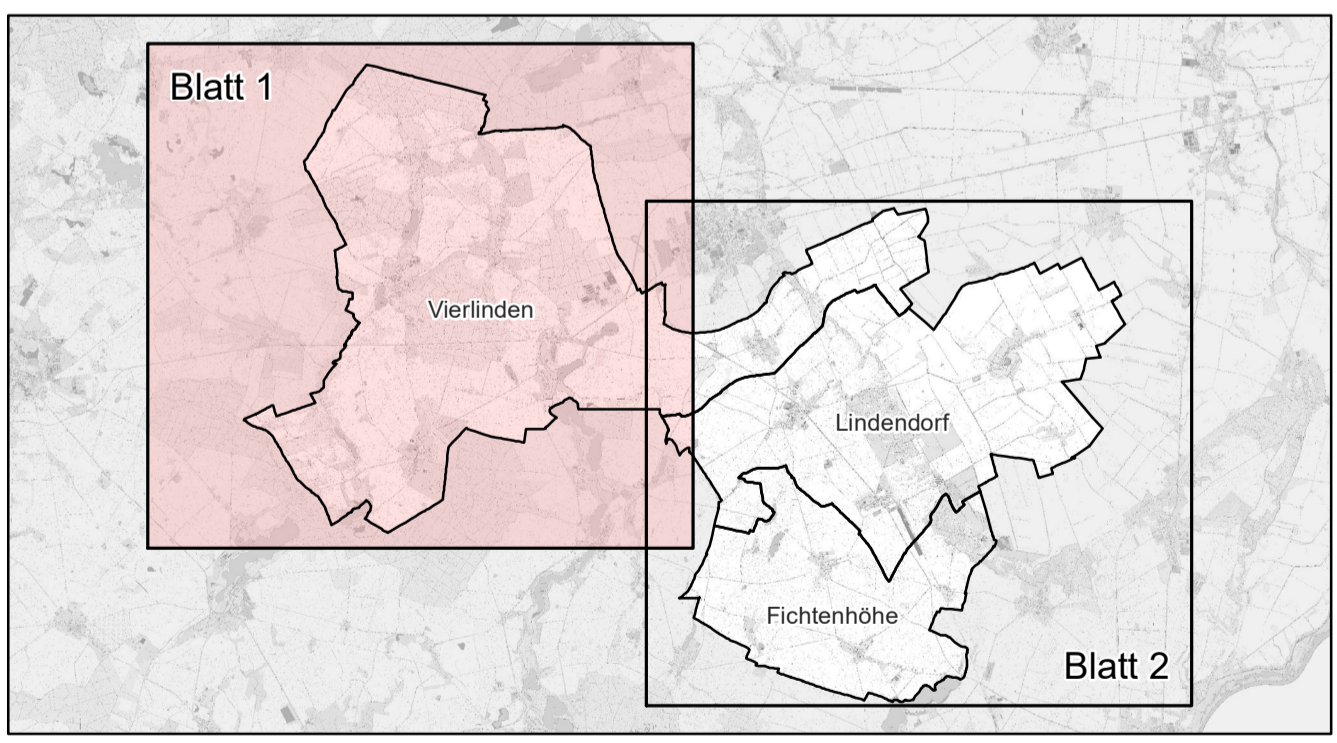
- Alllasten
- Querbauwerke
- Badestelle
- Bundes-, Landes-, Kreisstraßen

##### Konflikt

- Flächen mit hohem Versiegelungsgrad (Beeinträchtigung Grundwasserneubildung)
- Acker auf Moorböden
- Gebiete mit hoher Grundwassergefährdung

Gemeindegrenzen

0 1.000 2.000 3.000 m



Datenquellen:

LIU: Messstellen Grund-Oberflächenwasser, Querbauwerke, Wasserschutzgebiete, Grundwasserfließrichtung (Ableitung aus Hydroscopiem), Wasserkörper gemäß WRRL, Gewässerstrukturgüte, Grundwasserüberdeckung, grundwasserabhängige Landökosysteme, Überflutungsflächen, Grundwasserflurabstand, Versiegelung (CIR-Biotypen nach BTLN)

Geoportal LBGR: Vermessung

LAVG: Badestellen

Landkreis MOL: Alllasten

Topografische Karte: Verkehrswege

1: 10.000: Ackerflächen (Feldblöcke)

MLUK:

Amt Seelow-Land  
Der Amtsdirektor

UmweltPlan GmbH Stralsund  
Hauptplatz  
Niederlassung  
Außenstelle  
info@umweltplan.de

Tribseer Damm 2  
Majakowskistraße 58  
Bahnhofstraße 43  
www.umweltplan.de

18437 Stralsund  
18059 Rostock  
17489 Greifswald

Tel.: +49 3831 6108-0  
Tel.: +49 381 877161-50  
Tel.: +49 3834 23111-91

Fax -49

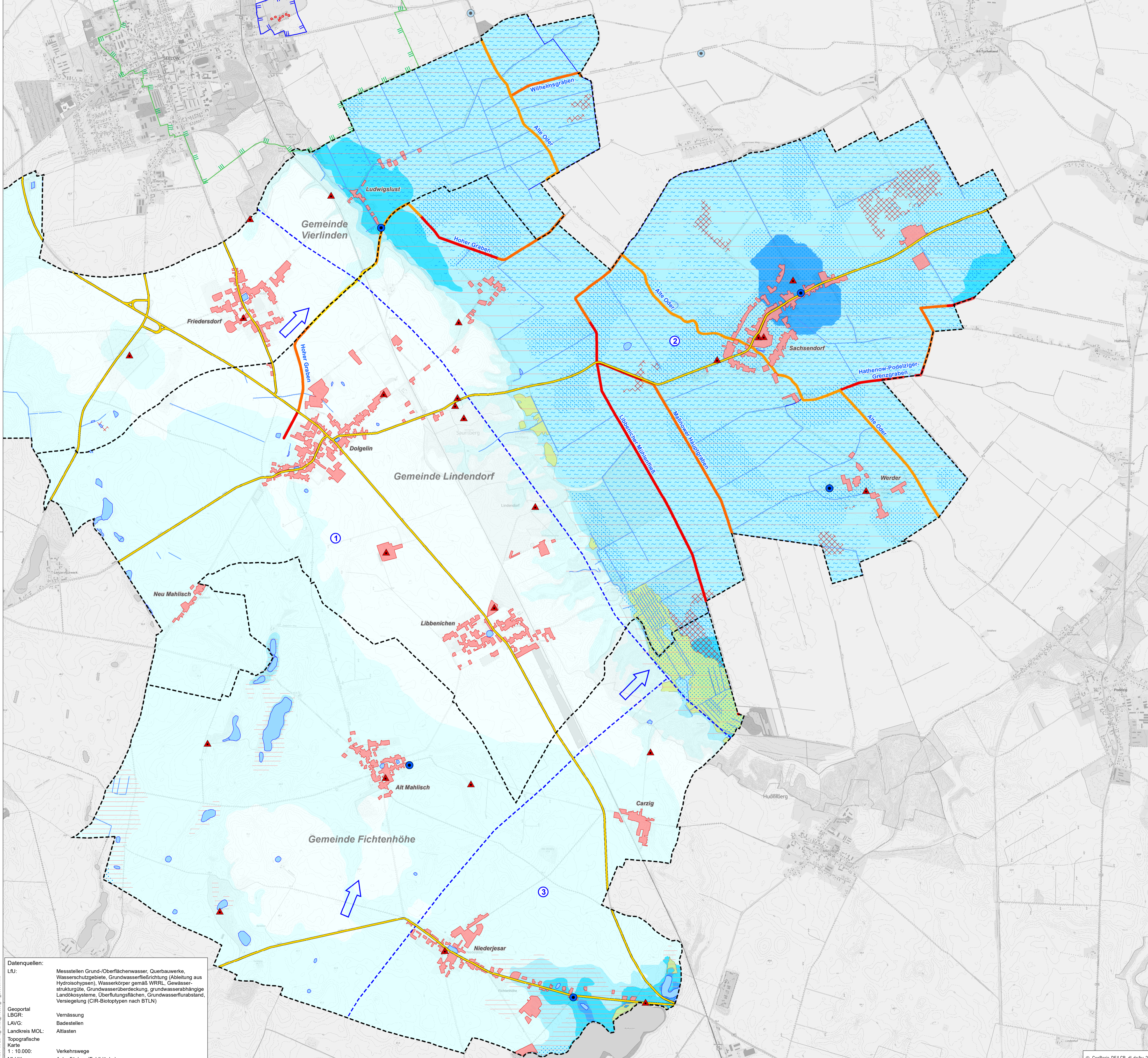
Projekt: **Gemeinsamer Flächennutzungsplan der Gemeinden Fichtenhöhe, Lindendorf und Vierlinden**  
Landschaftsplan

**Oberflächen- und Grundwasser - aktueller Zustand und Beeinträchtigungen/Konflikte**

Karte: 2, Blatt 1  
Maßstab: 1 : 20.000

Phase	Entwurf	bearbeitet	Rudat
Proj.-Nr.	31361-00	gezeichnet	Kerstan
Datum	Mai 2024	geprüft	Abilmeyer

© GeoBasis-DE/L.G.B. dl-deby-2.0



### Aktueller Zustand

#### Oberflächenwasser

- Fließgewässer 2. Ordnung (Unterhaltung durch WBV)
- weitere Fließgewässer
- Standgewässer

Überflutungsflächen  
Hochwasserszenario HQextrem (geringe Wiederkehrwahrscheinlichkeit, ohne Wirksamkeit von Hochwasserschutzanlagen)

Oberflächenwassermessstellen

#### Gewässerstrukturgüte (Fließgewässer 2. Ordnung mit Unterhaltung durch WBV)

- gering verändert
- mäßig verändert
- deutlich verändert
- stark verändert
- sehr stark verändert
- vollständig verändert

#### berichtspflichtige Oberflächengewässer gemäß WRRL (s. Label in Karte)

Name Fließgewässer	Code	Kategorie Wasserkörper	Ökologischer Zustand	Ökologisches Potenzial	Chemischer Zustand
Möllnower Hauptgraben	DEBB_696212_1074	künstlich	-	unbefriedigend	nicht gut
Lechnitz	DEBB_6962184_1449/-1450	natürlich	mäßig	-	nicht gut
Libbenicher Mühlenfließ	DEBB_6962122_1443	erheblich verändert	-	unbefriedigend	nicht gut
Hoher Graben	DEBB_6962132_1444	künstlich	-	unbefriedigend	nicht gut
Schurkengraben	DEBB_6962186_1451	natürlich	mäßig	-	nicht gut
Schurkengraben	DEBB_6962186_1452	künstlich	-	unbefriedigend	nicht gut
Platkower Mühlenfließ	DEBB_696218_1078	natürlich	mäßig	-	nicht gut
Wilhelmsgraben	DEBB_6962134_1445	künstlich	-	unbefriedigend	nicht gut
Alte Oder	DEBB_6962_234	erheblich verändert	-	unbefriedigend	nicht gut
Hathenow-Podelziger-Grenzgraben	DEBB_6962112_1442	künstlich	-	unbefriedigend	nicht gut

WRRL-berichtspflichtiges Standgewässer (außerhalb Untersuchungsraum)

#### Grundwasser

Grundwasserflurabstand

- <= 1 bis 2 m
- > 2 bis 5 m
- > 5 bis 10 m
- > 10 bis 30 m
- > 30 bis 50 m

Bereiche mit hohem Grundwassereinfluss

grundwasserabhängige Landökosysteme

Wasserschutzgebiet

- Zone I
- Zone II
- Zone III

Fließrichtung

Grundwassermessstellen

#### Grundwasserkörper gemäß WRRL

Name	Code	mengenmäßiger Zustand	Chemischer Zustand
Alte Oder 2	DEBB_ODR_OD_1-2	gut	schlecht
Oderbruch	DEBB_ODR_OD_5	gut	schlecht
Frankfurt (Oder)	DEBB_ODR_OD_6	gut	schlecht

Grenze Grundwasserkörper

#### Beeinträchtigungen/Konflikte

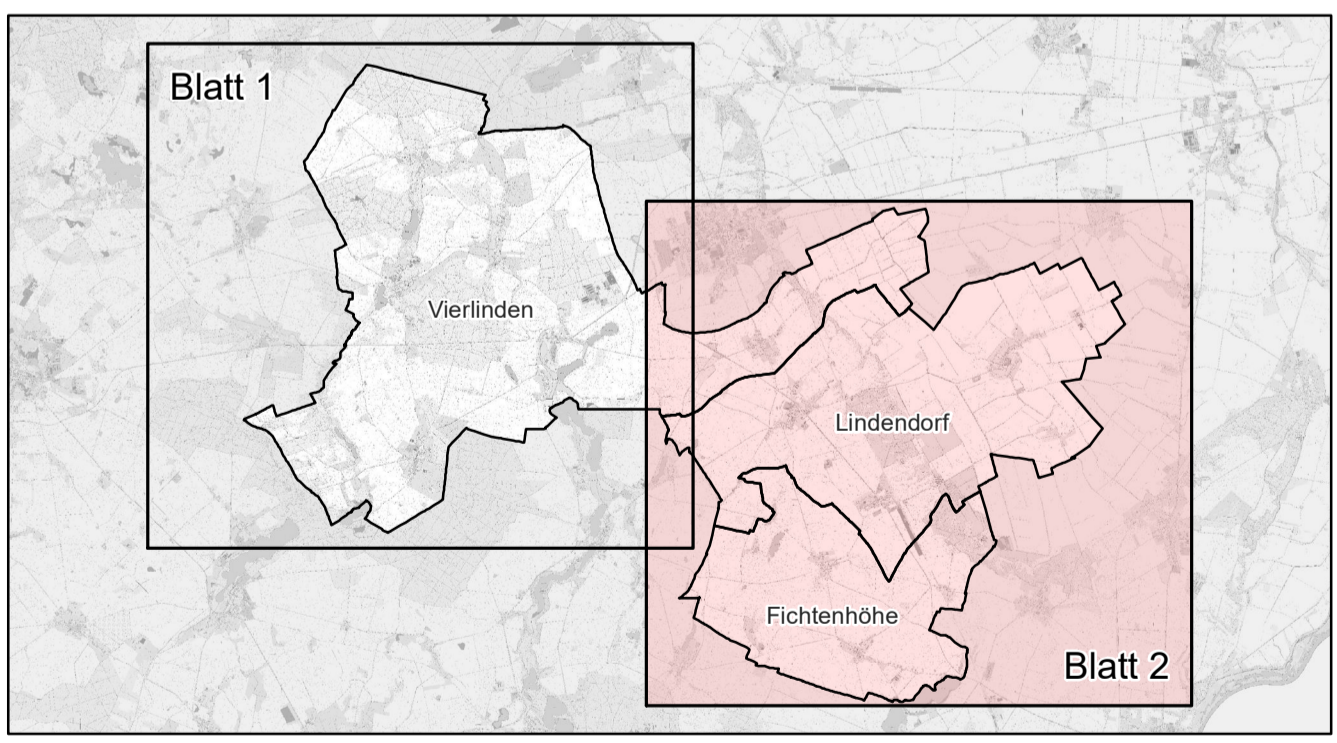
##### Beeinträchtigungen

- Altlasten
- Querbauwerke
- Badestelle
- Bundes-, Landes-, Kreisstraßen

##### Konflikt

- Flächen mit hohem Versiegelungsgrad (Beeinträchtigung Grundwasserneubildung)
- Acker auf Moorböden
- Gebiete mit hoher Grundwassergefährdung
- Gemeindegrenzen

0 1.000 2.000 3.000 m



Datenquellen:  
 LIU: Messtellen Grund-Oberflächenwasser, Querbauwerke, Wasserschutzgebiete, Grundwasserfließrichtung (Ableitung aus Hydrotypen), Wasserkörper gemäß WRRL, Gewässerstrukturgüte, Grundwasserüberdeckung, grundwasserabhängige Landökosysteme, Überflutungsflächen, Grundwasserflurabstand, Versiegelung (CIR-Biotypen nach BTLN)  
 Geoportal LBGR: Vermessung  
 LAVG: Badestellen  
 Landkreis MOL: Altlasten  
 Topografische Karte  
 1 : 10.000: Verkehrswege  
 MLUK: Ackerflächen (Feldblöcke)

Amt Seelow-Land  
Der Amtsdirektor

UmweltPlan GmbH Stralsund  
 Hauptsitz: Tritseer Damm 2, 18437 Stralsund, Tel.: +49 3831 6108-0, Fax: 49  
 Niederlassung: Majakowskistraße 58, 18059 Rostock, Tel.: +49 381 877161-50  
 Außenstelle: Bahnhofstraße 43, 17489 Greetswald, Tel.: +49 3834 23111-91  
 info@umweltplan.de www.umweltplan.de

Projekt: **Gemeinsamer Flächennutzungsplan der Gemeinden Fichtenhöhe, Lindendorf und Vierlinden**  
**Landchaftsplan**  
**Oberflächen- und Grundwasser - aktueller Zustand und Beeinträchtigungen/Konflikte**  
 Karte: 2, Blatt 2  
 Maßstab: 1 : 20.000

Phase	Entwurf	bearbeitet	Rudat
Proj.-Nr.	31361-00	gezeichnet	Kerstan
Datum	Mai 2024	geprüft	Abilmeyer

© GeoBasis-DE/LGB, dl-deby-2.0