

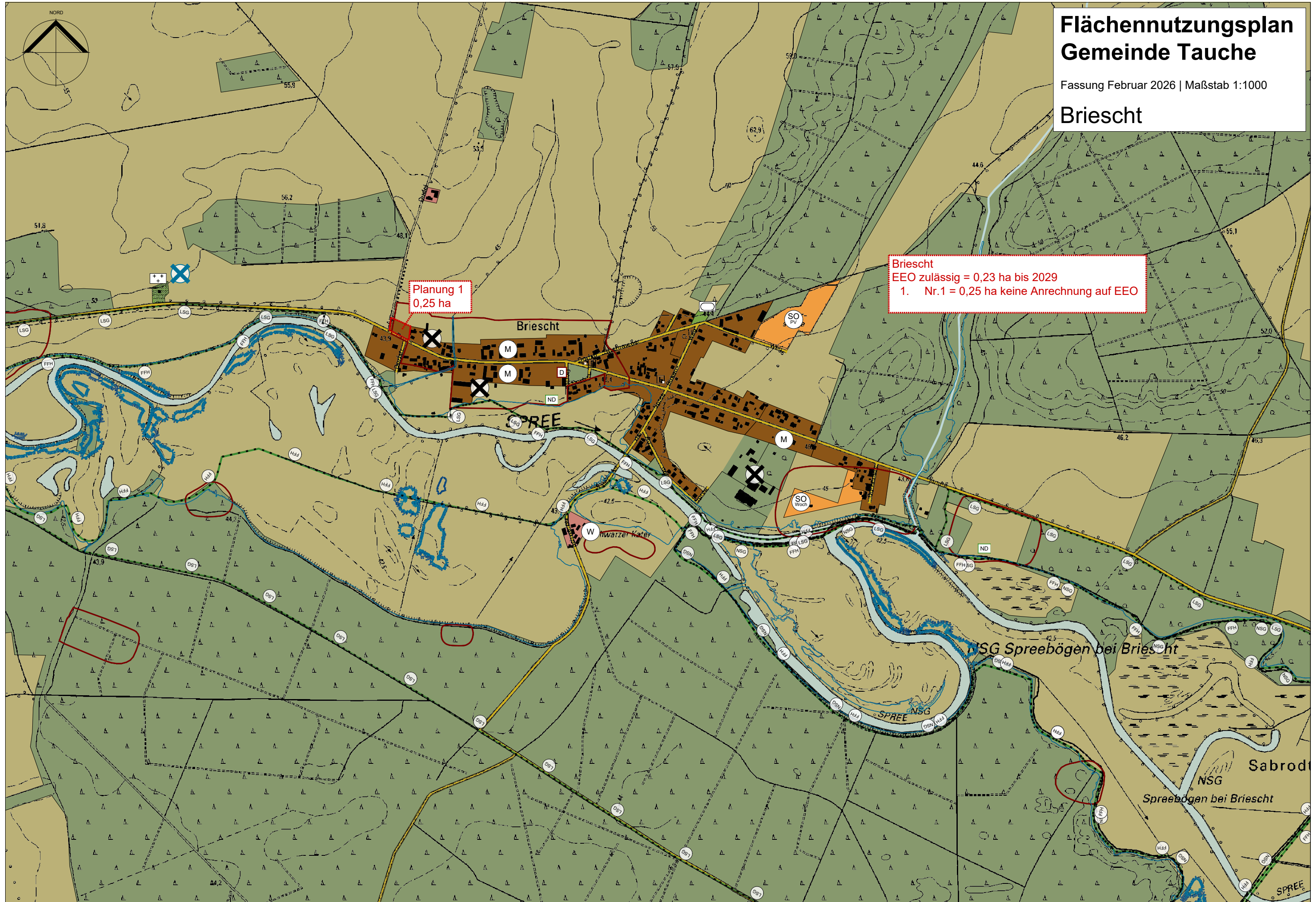
# Flächennutzungsplan Gemeinde Tauche

Fassung Februar 2026 | Maßstab 1:1000

## Briescht

Planung 1  
0,25 ha

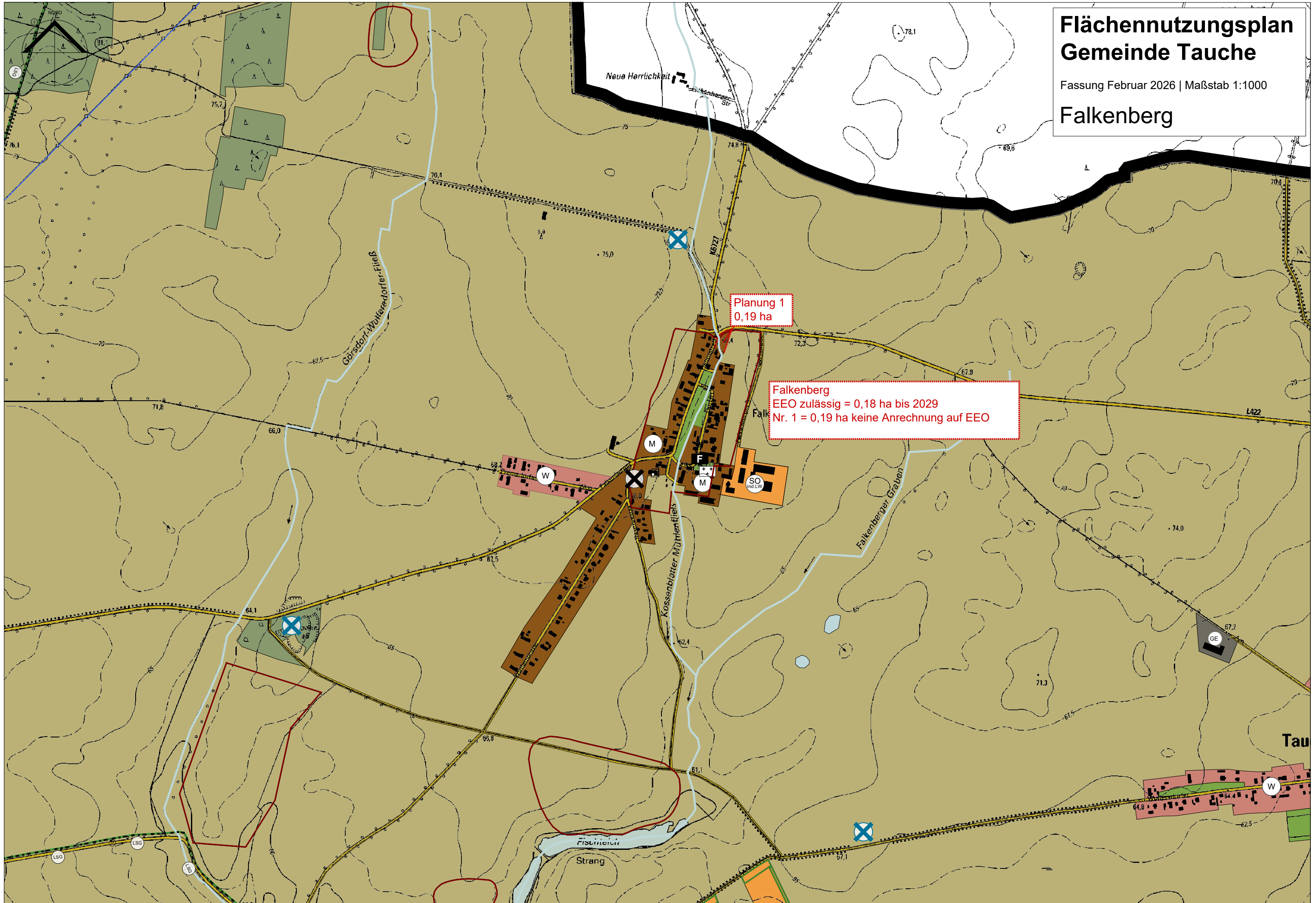
Briescht  
EEO zulässig = 0,23 ha bis 2029  
1. Nr.1 = 0,25 ha keine Anrechnung auf EEO



# Flächennutzungsplan Gemeinde Tauche

Fassung Februar 2026 | Maßstab 1:1000

## Falkenberg



Planung 1  
0,19 ha

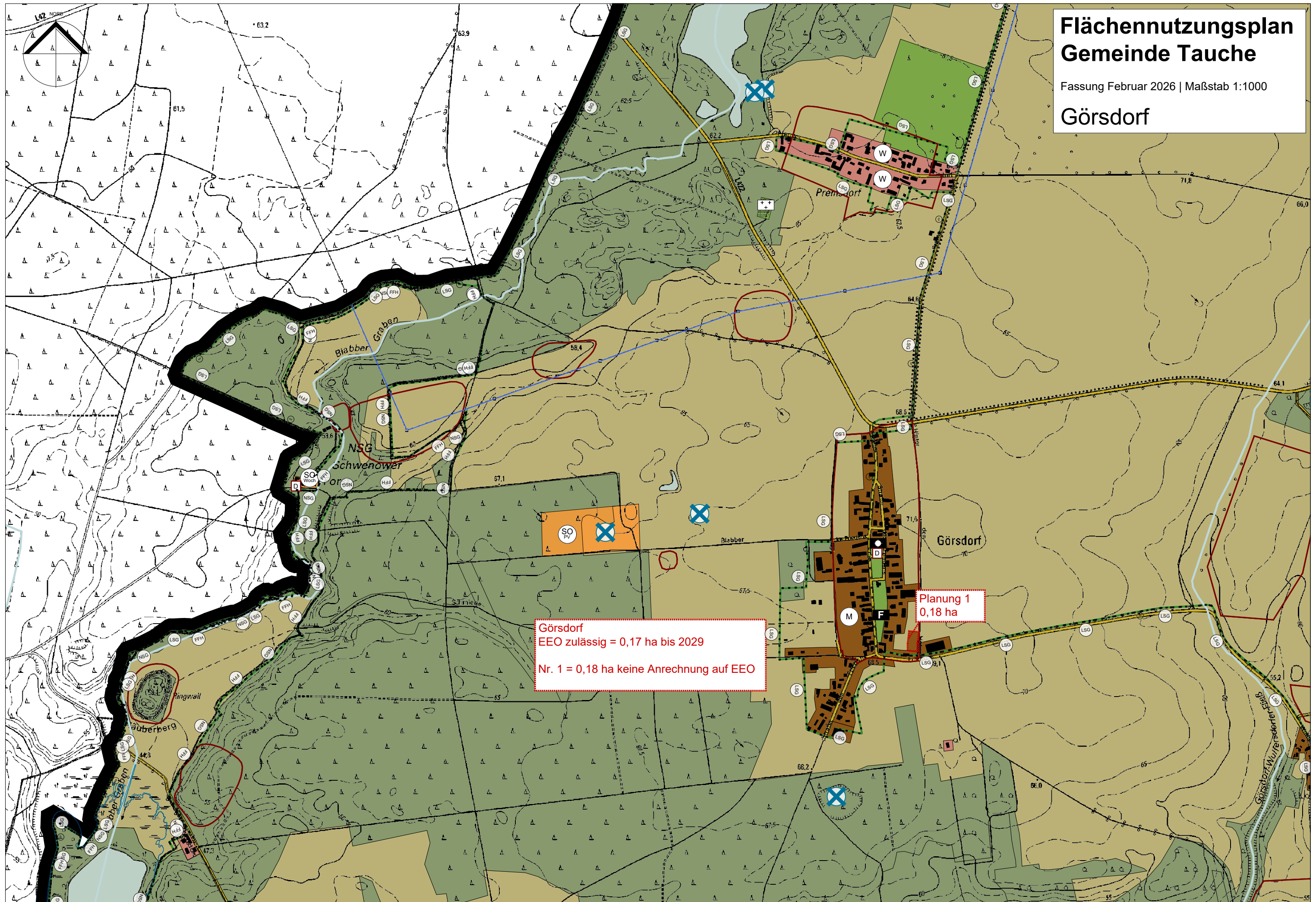
Falkenberg  
EEO zulässig = 0,18 ha bis 2029  
Nr. 1 = 0,19 ha keine Anrechnung auf EEO



# Flächennutzungsplan Gemeinde Tauche

Fassung Februar 2026 | Maßstab 1:1000

## Görsdorf



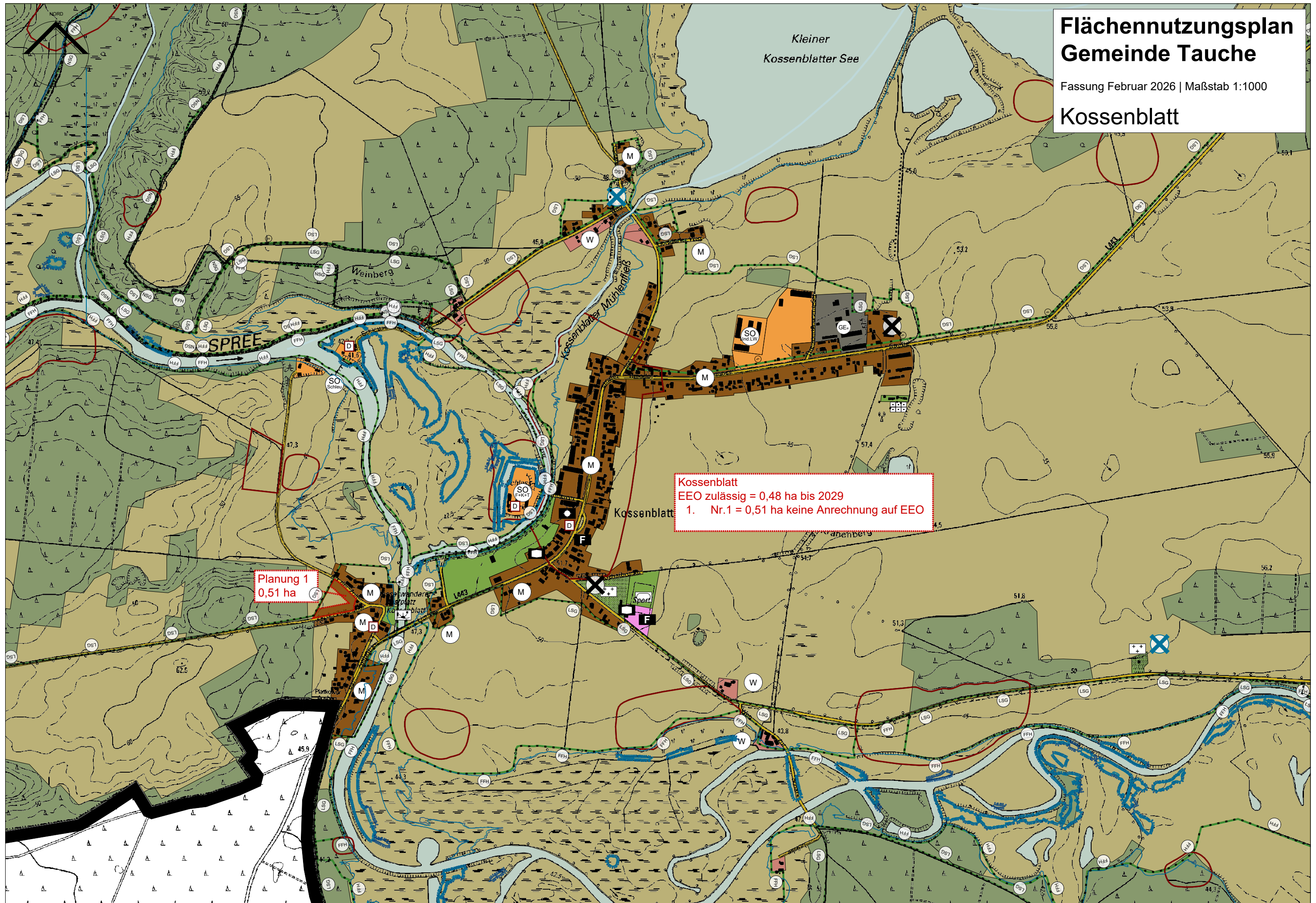
Görsdorf  
EEO zulässig = 0,17 ha bis 2029  
Nr. 1 = 0,18 ha keine Anrechnung auf EEO

Planung 1  
0,18 ha

# Flächennutzungsplan Gemeinde Tauche

Fassung Februar 2026 | Maßstab 1:1000

## Kossenblatt



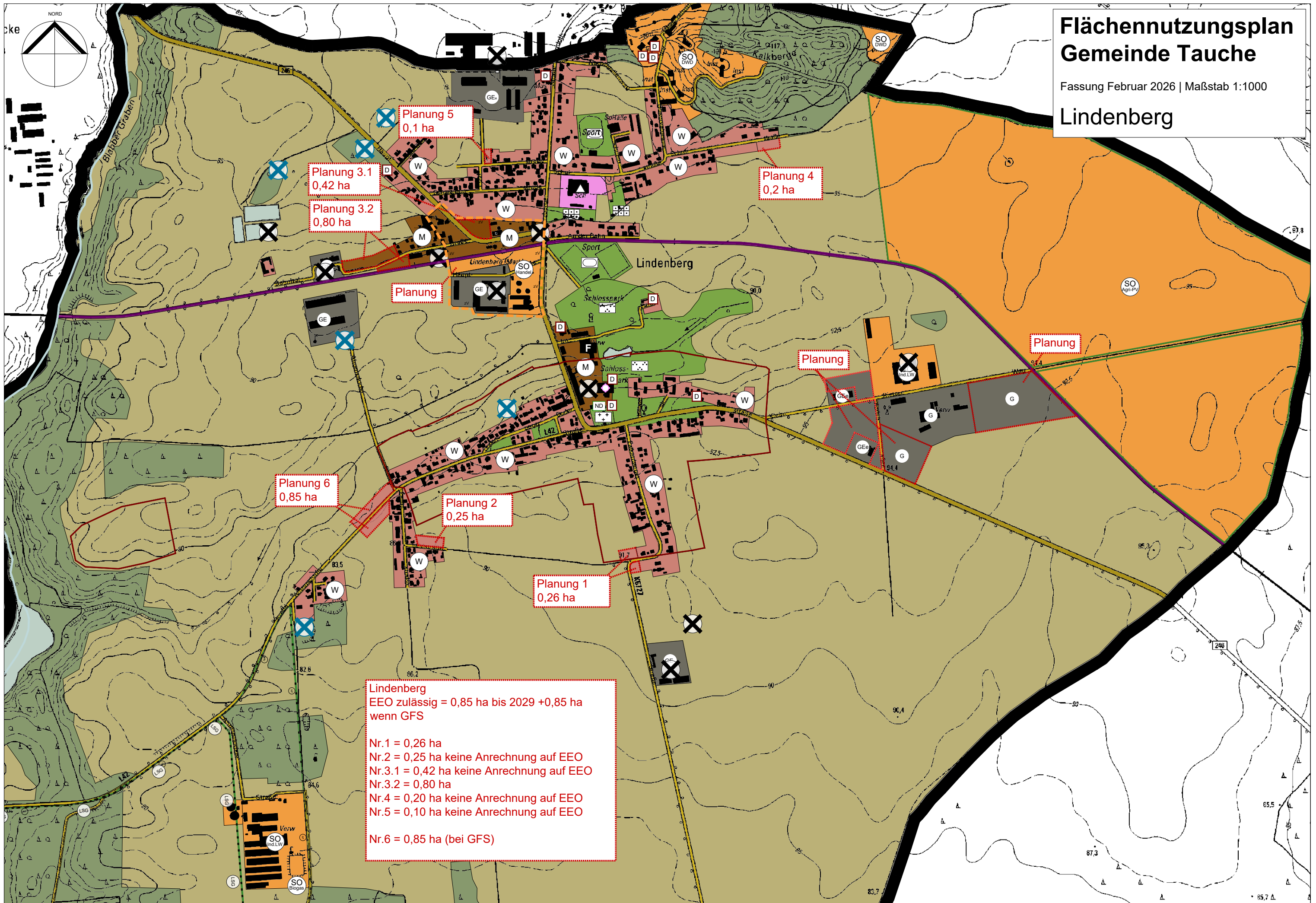
Planung 1  
0,51 ha

Kossenblatt  
EEO zulässig = 0,48 ha bis 2029  
1. Nr.1 = 0,51 ha keine Anrechnung auf EEO

# Flächennutzungsplan Gemeinde Tauche

Fassung Februar 2026 | Maßstab 1:1000

## Lindenberg



Lindenberg  
EEO zulässig = 0,85 ha bis 2029 +0,85 ha wenn GFS

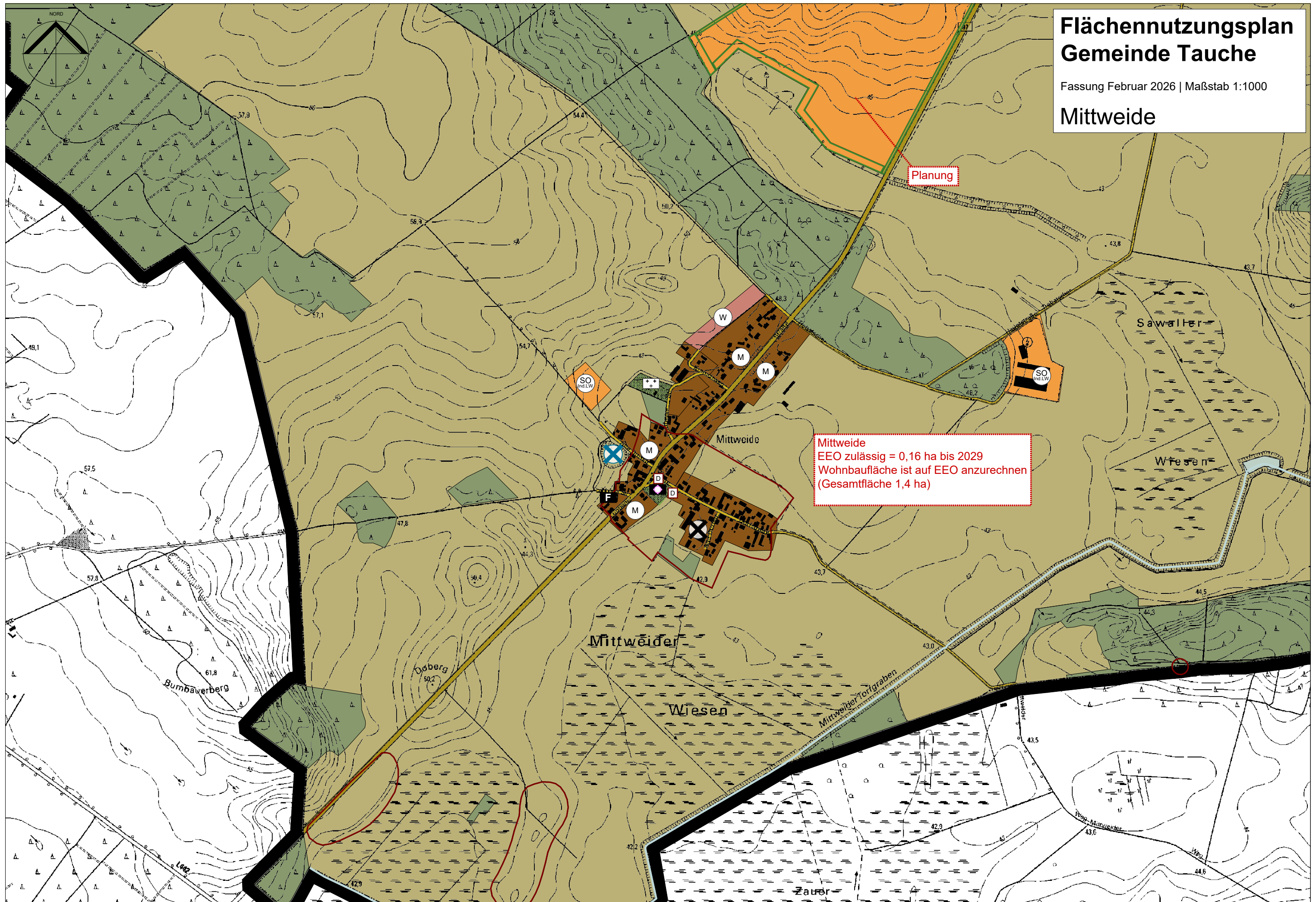
Nr.1 = 0,26 ha  
Nr.2 = 0,25 ha keine Anrechnung auf EEO  
Nr.3.1 = 0,42 ha keine Anrechnung auf EEO  
Nr.3.2 = 0,80 ha  
Nr.4 = 0,20 ha keine Anrechnung auf EEO  
Nr.5 = 0,10 ha keine Anrechnung auf EEO

Nr.6 = 0,85 ha (bei GFS)

# Flächennutzungsplan Gemeinde Tauche

Fassung Februar 2026 | Maßstab 1:1000

## Mittweide



Planung

Mittweide  
EEO zulässig = 0,16 ha bis 2029  
Wohnbaufläche ist auf EEO anzurechnen  
(Gesamtfläche 1,4 ha)

Mittweider

Wiesen

Sawalter

Wiesen

Zauer

Doberg

Bumbauerberg

NORD

# Flächennutzungsplan Gemeinde Tauche

Fassung Februar 2026 | Maßstab 1:1000

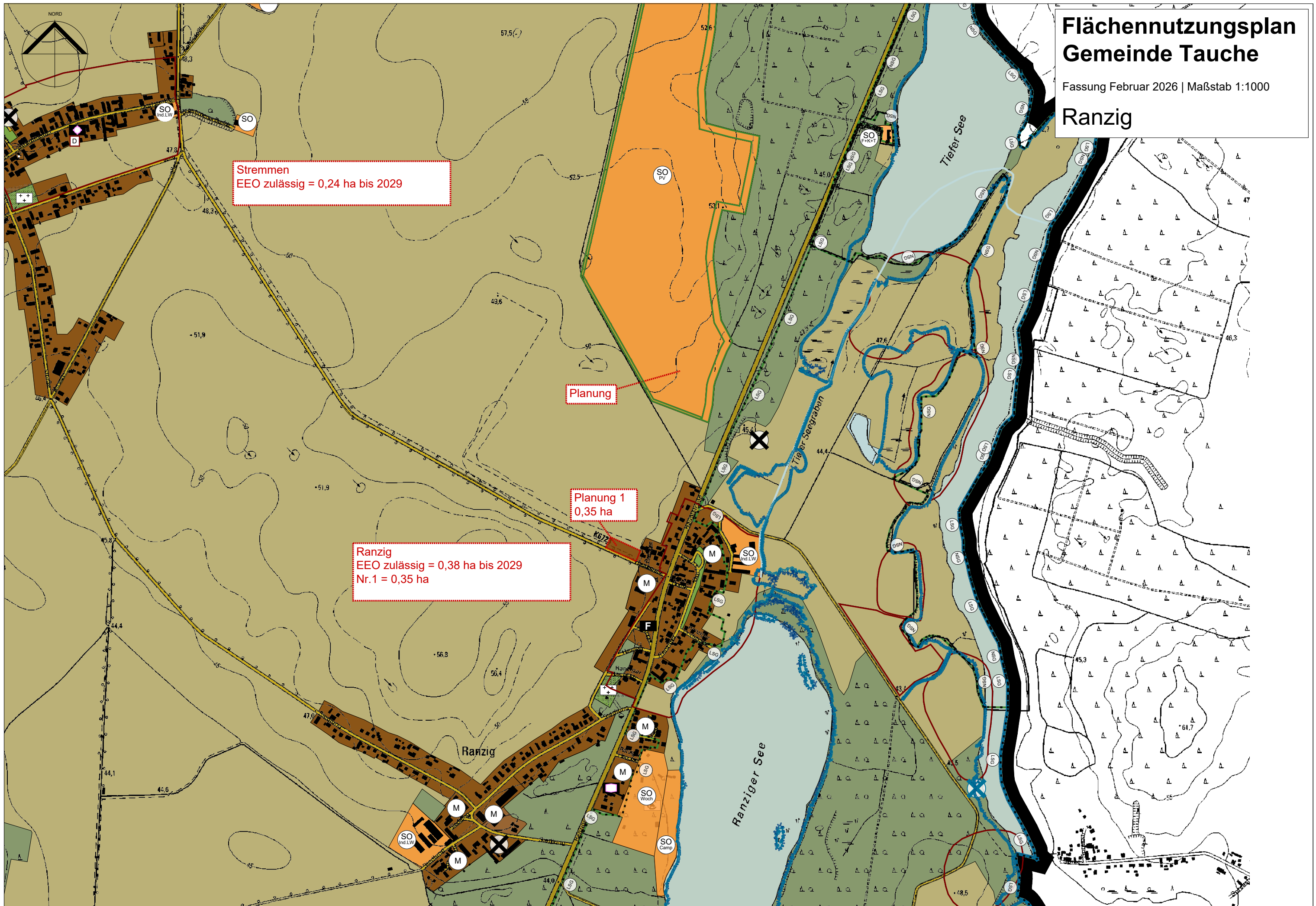
## Ranzig

Stremmen  
EEO zulässig = 0,24 ha bis 2029

Planung

Planung 1  
0,35 ha

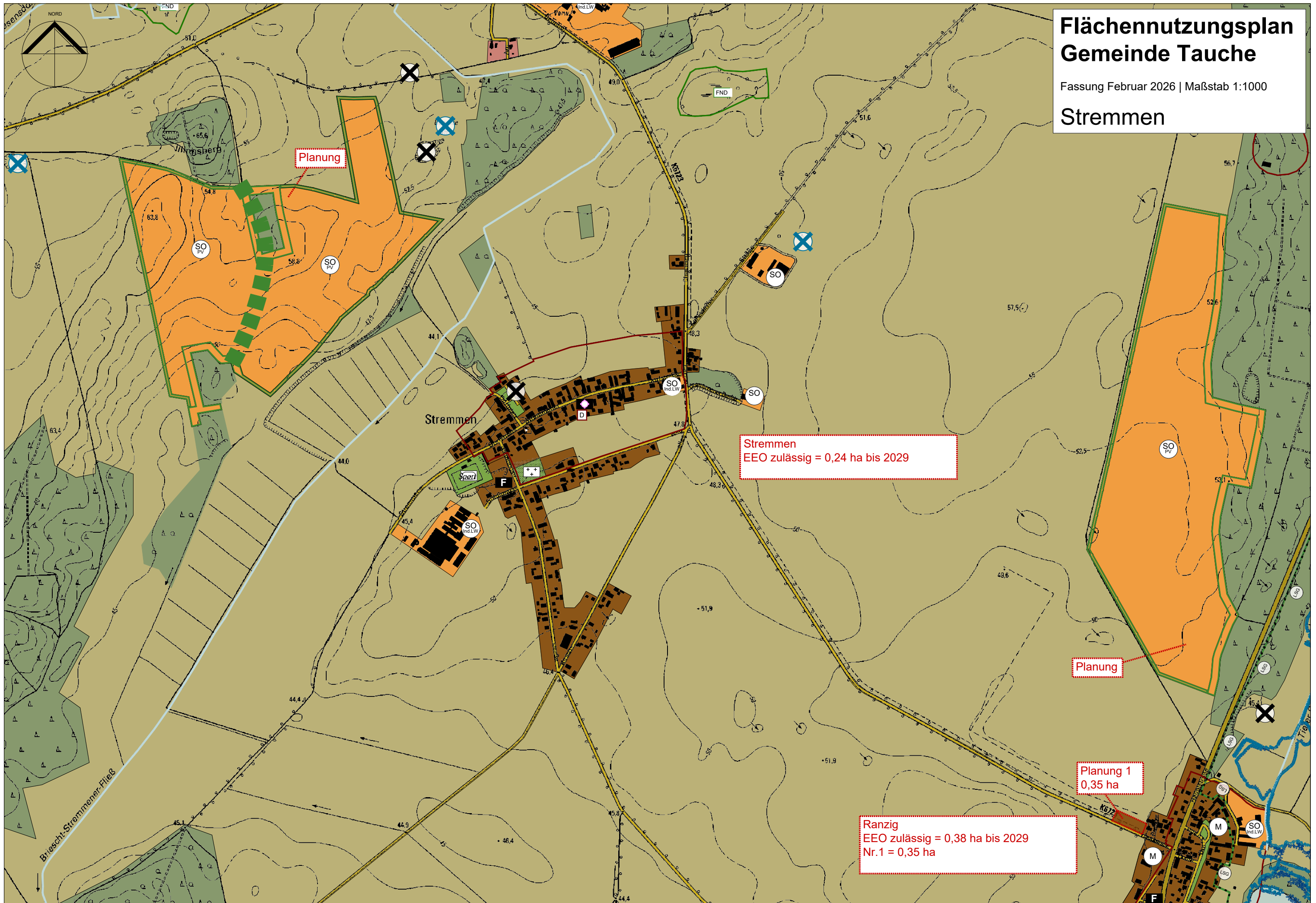
Ranzig  
EEO zulässig = 0,38 ha bis 2029  
Nr.1 = 0,35 ha



# Flächennutzungsplan Gemeinde Tauche

Fassung Februar 2026 | Maßstab 1:1000

## Stremmen



Planung

Stremmen  
EEO zulässig = 0,24 ha bis 2029

Planung

Planung 1  
0,35 ha

Ranzig  
EEO zulässig = 0,38 ha bis 2029  
Nr.1 = 0,35 ha

# Flächennutzungsplan Gemeinde Tauche

Fassung Februar 2026 | Maßstab 1:1000

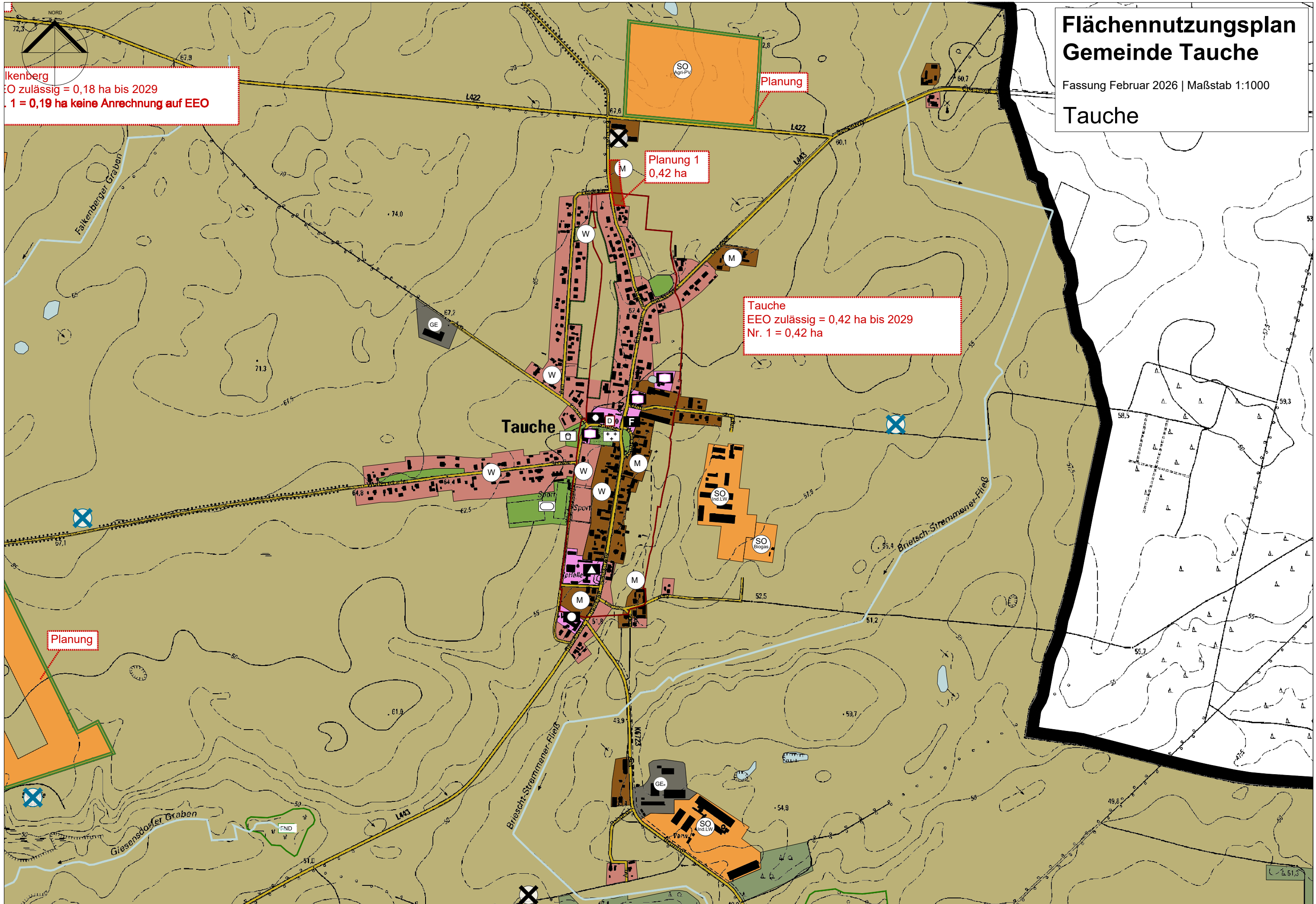
## Tauche

Ikenberg  
EEO zulässig = 0,18 ha bis 2029  
Nr. 1 = 0,19 ha keine Anrechnung auf EEO

Planung 1  
0,42 ha

Tauche  
EEO zulässig = 0,42 ha bis 2029  
Nr. 1 = 0,42 ha

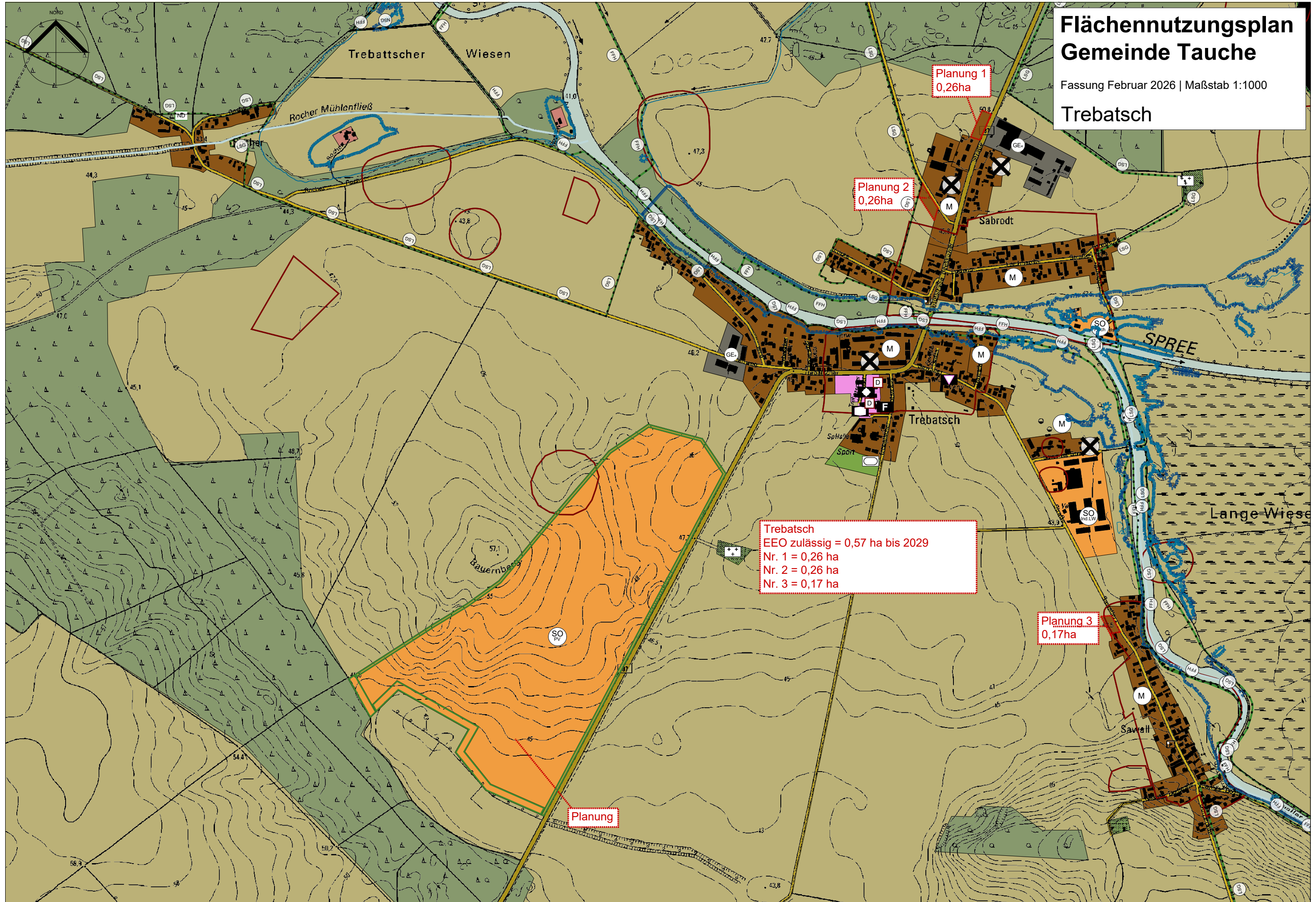
Planung



# Flächennutzungsplan Gemeinde Tauche

Fassung Februar 2026 | Maßstab 1:1000

## Trebatsch



Planung 1  
0,26ha

Planung 2  
0,26ha

Planung 3  
0,17ha

**Trebatsch**  
EEO zulässig = 0,57 ha bis 2029  
Nr. 1 = 0,26 ha  
Nr. 2 = 0,26 ha  
Nr. 3 = 0,17 ha

Planung

# Flächennutzungsplan Gemeinde Tauche

Fassung Februar 2026 | Maßstab 1:1000

## Werder / Spree

Werder / Spree  
EEO zulässig = 0,13 ha bis 2029

Planung 1  
0,51 ha

