

Schutzgebiete

- Naturschutzgebiete (§ 23 BNatSchG)
- Naturpark Hoher Fläming
- europäisches Vogelschutzgebiet (special protected area SPA) (§32 BNatSchG)
- Europäische Flora-Fauna-Habitat-Schutzgebiete von gemeinschaftlicher Bedeutung (§32 BNatSchG)
- Landschaftsschutzgebiet (§ 26 BNatSchG)

Wasserschutzgebiete

- Zone I
- Zone II
- Zone III

Denkmale

- Naturdenkmale
- Bodendenkmale (Flächen)
- Bodendenkmale (oberirdische Punkte)
- Geotope
- Alleen

Waldfunktionen

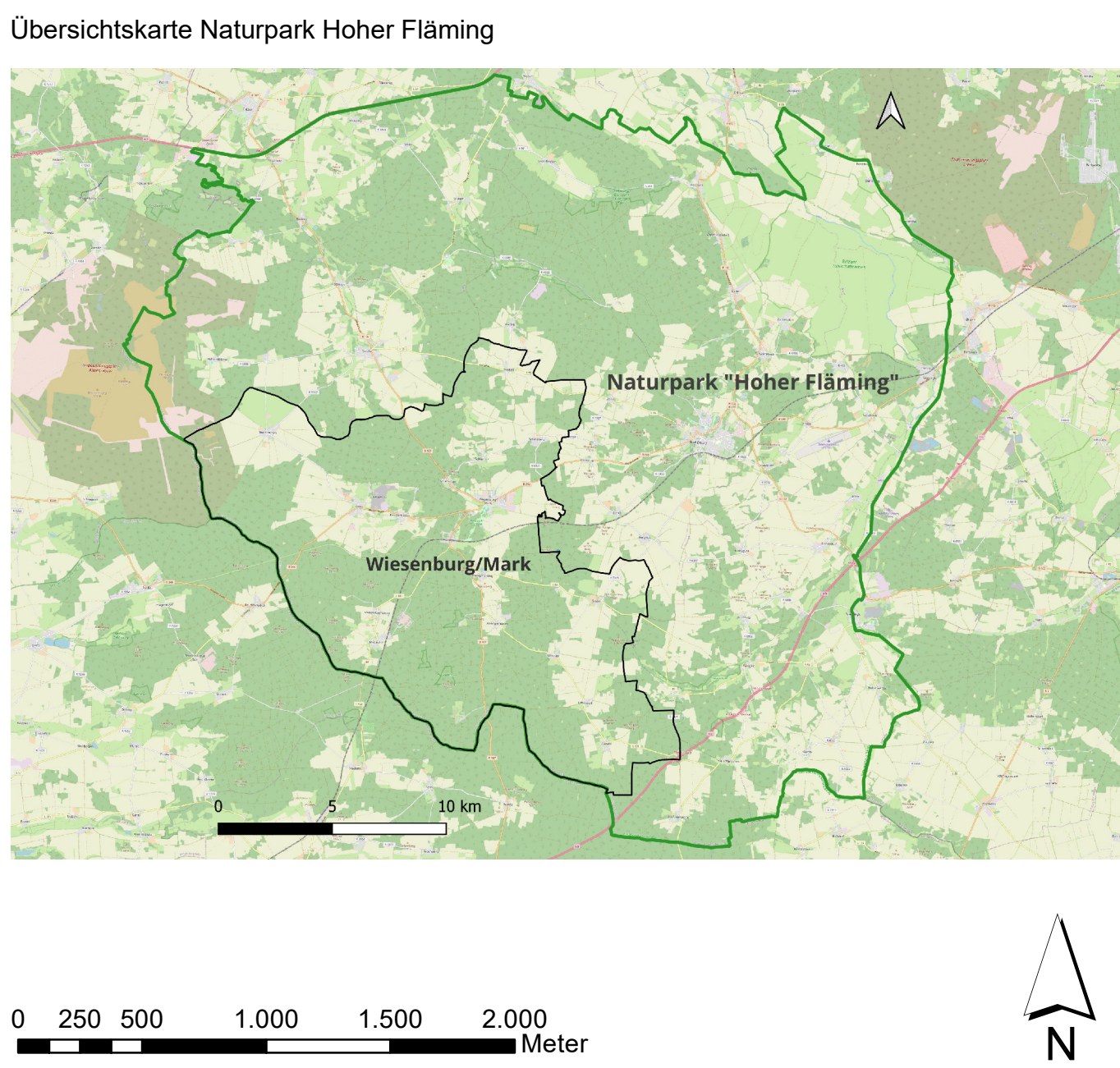
- SIS = Sichtschutzwald
- WAG = kleine Waldflächen in Waldarmen Gebieten
- ARB = Arboretum
- BEL = Wald auf exponierter Lage
- BES = Wald auf erosionsgefährdetem Standort
- EWf = Erholungswald Intensitätsstufe 1 und 2
- GEN = Forstliche Genressource
- GEO = Wald mit hoher geologischer Bedeutung
- OEK = Wal mit hoher ökologischer Bedeutung
- KLS = lokaler Klimaschutzwald
- IMS = Immissionschutzwald
- LAS = Lärmschutzwald

Geschützte Biotope

- potenziell nach §30 BNatSchG und §18 BbgNatSchAG geschützt
- nach §30 BNatSchG und §18 BbgNatSchAG geschützt, terrestrisch kartiert

Plangebiet

- Gemeinde Wiesenburg/Mark



Landschaftsplan Wiesenburg/Mark

Schutzgebiete und Schutzobjekte

Auftraggeber:
Gemeinde Wiesenburg/Mark
Schlossstraße 1
14827 Wiesenburg/Mark

Bearbeitung:

Landesarchivarchiv / Landschaftsplanung

Stand: November 2024

Maßstab 1:25.000

Karte 7