

Datengrundlagen:
- Landesamt für Bergbau, Geologie und Rohstoffe (LBGR)
- Landesamt für Umwelt (LfU) Brandenburg
- Landesamt für Umweltschutz (LfU) Sachsen-Anhalt
- Landesbetrieb Forst Brandenburg
- Brandenburgisches Landesamt für Denkmalpflege und Archäologisches Landesmuseum (BLDAM)
- Landesvermessung und Geobasisinformation, Brandenburg

Kartengrundlage:
- Digitale Topographische Karte 1:10.000 (Stand: 2022)
- Landesvermessung und Geobasisinformation, Brandenburg

Änderungsflächen des Flächennutzungsplanes 2023

- Prüflflächen
- Potenzialflächen / Nachverdichtung Bebauung im Innenbereich
- Abrundungssatzungen der Gemeinde Wiesenburg/Mark (§34 BauGB)
- Bebauungspläne (aufgestellt und im Verfahren)

Schutzgebiete

- Naturschutzgebiete (§ 23 BNatSchG)
- Naturpark Hoher Fläming
- europäisches Vogelschutzgebiet (special protected area SPA) (§32 BNatSchG)
- Europäische Flora-Fauna-Habitat-Schutzgebiete von gemeinschaftlicher Bedeutung (§32 BNatSchG)
- Landschaftsschutzgebiet (§ 26 BNatSchG)

Wasserschutzgebiete

- Zone I
- Zone II
- Zone III

Denkmale

- Naturdenkmale
- Bodendenkmale (Flächen)
- Bodendenkmale (oberirdische Punkte)
- Geotope
- Alleen

Waldfunktionen

- SIS = Sichtschutzwald
- WAG = kleine Waldflächen in Waldarmen Gebieten
- ARB = Arboretum
- BEL = Wald auf exponierter Lage
- BES = Wald auf erosionsgefährdetem Standort
- EWf = Erholungswald Intensitätsstufe 1 und 2
- GEN = Forstliche Genressource
- GEO = Wald mit hoher geologischer Bedeutung
- OEK = Wal mit hoher ökologischer Bedeutung
- KLS = lokaler Klimaschutzwald
- IMS = Immissionsschutzwald
- LAS = Lärmschutzwald

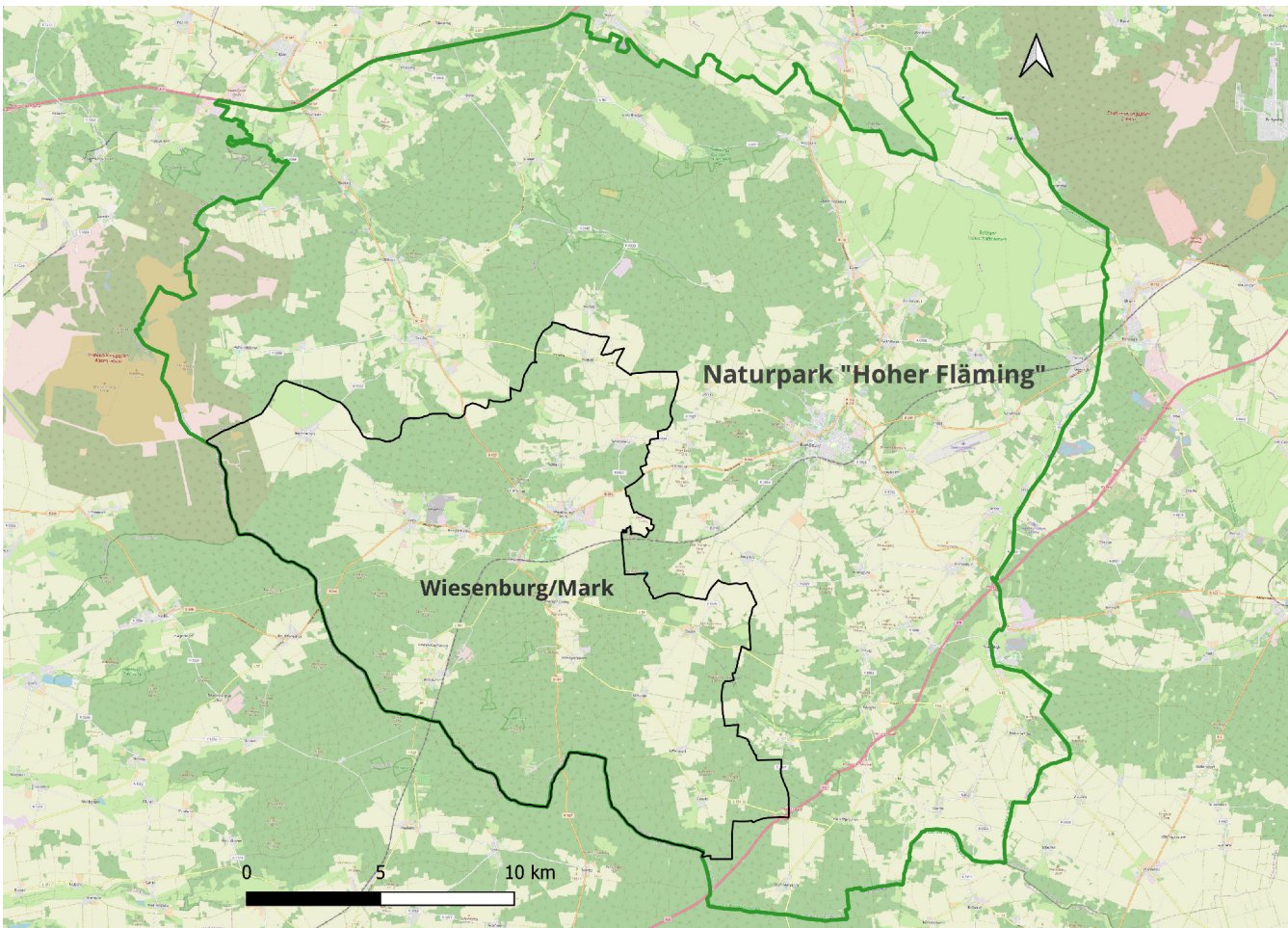
Geschützte Biotope

- potenziell nach §30 BNatSchG und §18 BbgNatSchAG geschützt
- nach §30 BNatSchG und §18 BbgNatSchAG geschützt, terrestrisch kartiert

Plangebiet

- Gemeinde Wiesenburg/Mark

Übersichtskarte Naturpark Hoher Fläming



0 250 500 1.000 1.500 2.000 Meter

Umweltbericht - FNP Wiesenburg/Mark

Schutzgebiete und Schutzobjekte

Auftraggeber:
Gemeinde Wiesenburg/Mark
Schlossstraße 1
14827 Wiesenburg/Mark



Bearbeitung:
FUGMANN
JANOTTA
Landesfachverbände / Landschaftsplanung mbH

Stand: Oktober 2023

Maßstab 1:25.000

Karte 1