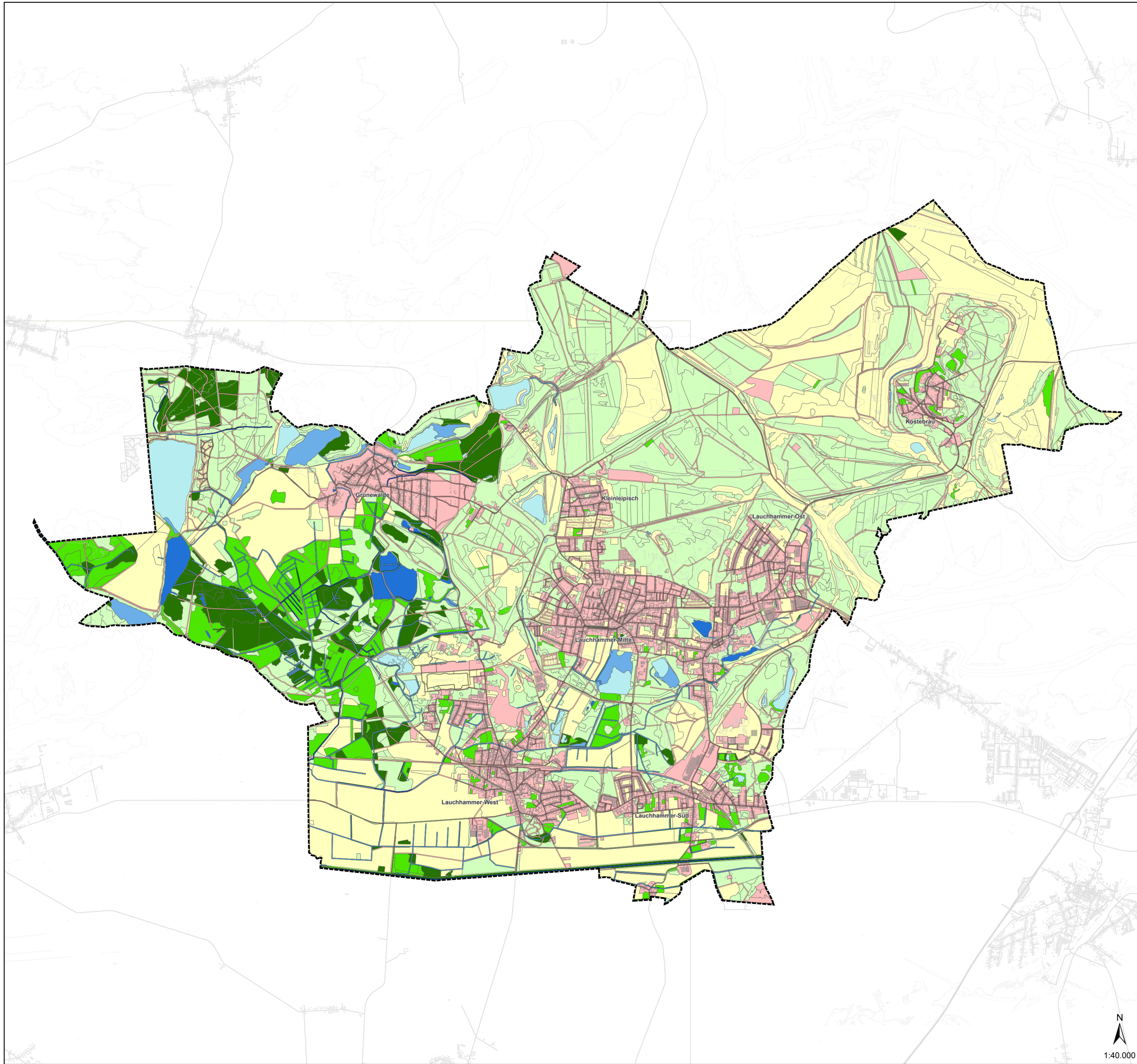


04.05.2026, M 1:40000 - p1chl
E:\232006\planung\03_GIS\aprx\FNP\FNP_Lauchhammer.aprx\B11_Biototypbewertung



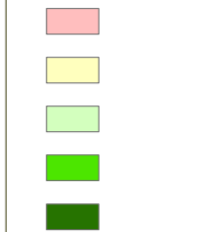
Zeichenerklärung

Geltungsbereich des Flächennutzungsplans*

Bewertung

Biotopwert ¹

terrestrisch



aquatisch



1 - sehr gering
2 - gering
3 - mittel
4 - hoch
5 - sehr hoch

Quellen:
1 orientiert an Kaule, Arten- und Biotopschutz, 2. überarbeitete Auflage, 31.01.1991;
siehe Kapitel 5.6.3 des Landschaftsplanes

Hinweise:
* Geltungsbereich des Flächennutzungsplans entspricht dem Geltungsbereich des
Landschaftsplans

Lagebezug: ETRS89 UTM Zone 33
Hauptkarte: © DTK25 / LGB 2024

Stadt Lauchhammer
Flächennutzungsplan Stadt Lauchhammer
8. Änderung zur Gesamtfortschreibung
Entwurf



Bewertung der Biototypen

Auftraggeber:
Stadt Lauchhammer,
Liebenwerdaer Straße 69, 01979 Lauchhammer

Projekt-Nr.: 2023200.65

Plan-/ Anlage-Nr.: B-11

Bearb.: D. Grunow/ J. Jähnig
GIS: S. Schmidt
Geprüft: E. Nowak

Datum: 30.04.2026

BJÖRNSEN BERATENDE INGENIEURE
Björnsen Beratende Ingenieure GmbH | Dohnanyistraße 28 | 04103 Leipzig
Telefon Nr.: 0341/962759-0 | www.bjoernsen.de

1:40.000