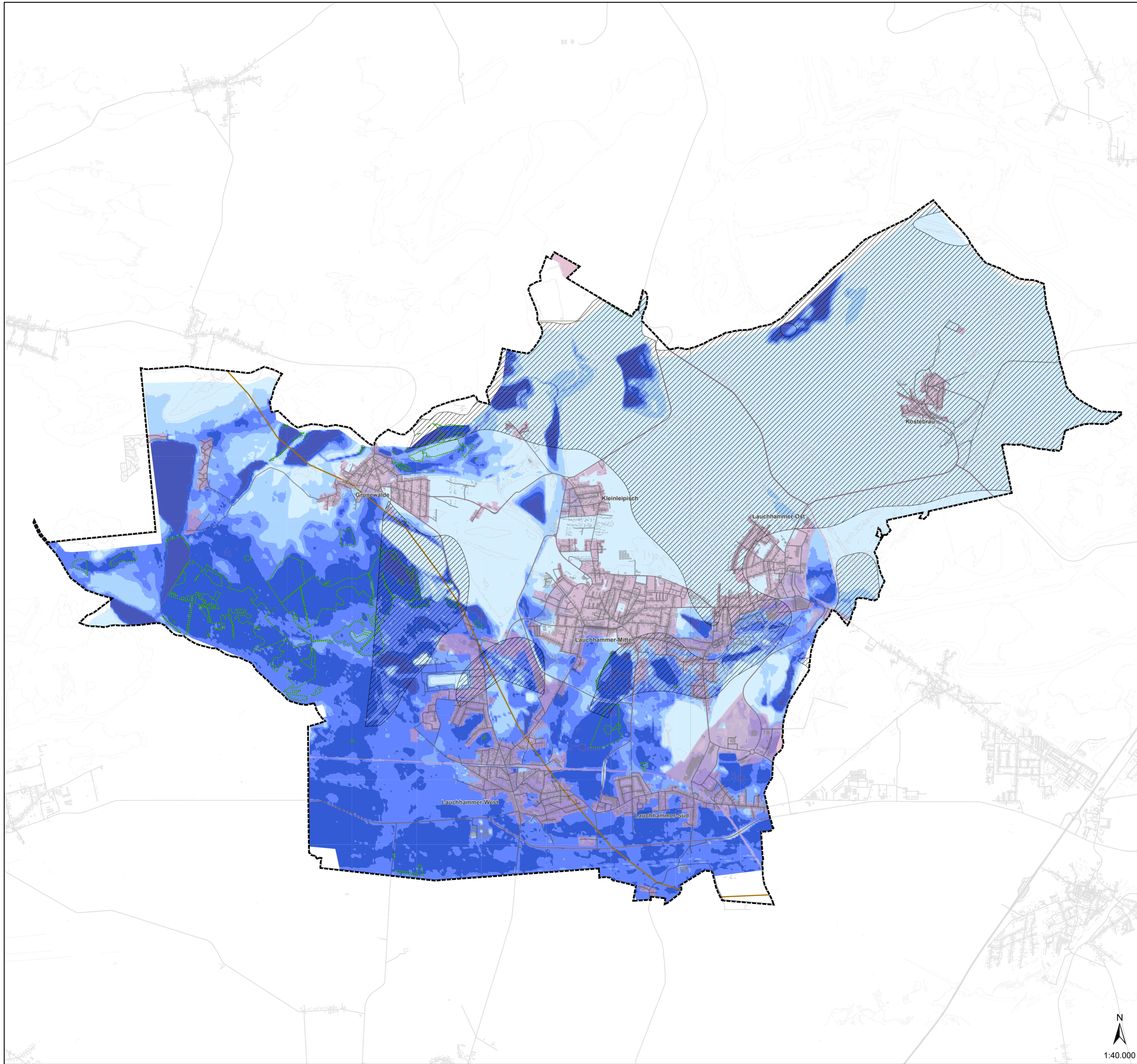



04.05.2026, M 1:40000 - p1chl
E:\232006\planung\03_GIS\aprx\FN\FNP_Lauchhammer.aprx\BG_Grundwasser



Zeichenerklärung


 Geltungsbereich des Flächennutzungsplans*


Bestand


 Grundwasserabhängige Landökosysteme ¹


Grundwasserflurabstand ²


 potentielle Vernässung

 0m bis 1m

 1m bis 2m

 2m bis 3m


 3m bis 4m

 4m bis 5m

Vorbelastung

 Grundwasserabsenkungstrichter des Braunkohlenbergbaus ³

 Bergbaufolgelandschaften ³

 Versiegelte Flächen (Straßen, Siedlung, Gewerbe, Entsorgung) ⁴

Flächen mit ungünstigem Schutzpotenzial der Gewässerüberdeckung befinden sich im gesamten Geltungsbereich des Landschaftsplans ⁵

Quellen:

- 1 Landesvermessung und Geobasisinformation Brandenburg, Geoportal Brandenburg, Grundwasserabhängige Landökosysteme, abgerufen am 25.10.2023
- 2 Lausitzer und Mitteldeutsche Bergbau-Verwaltungsgesellschaft mbH, erhalten 07/2024
- 3 Landesamt für Bergbau, Geologie und Rohstoffe, erhalten am 04.04.2024
- 4 Landesvermessung und Geobasisinformation Brandenburg, Geobroker, ATKIS - Digitales Basis-Landschaftsmodell, abgerufen am 05.10.2023
- 5 Bundesanstalt für Geowissenschaften und Rohstoffe, Schutzpotenzial der Grundwasserüberdeckung, abgerufen am 30.08.2024

Hinweise:

* Geltungsbereich des Flächennutzungsplans entspricht dem Geltungsbereich des Landschaftsplans

Lagebezug: ETRS89 UTM Zone 33
Hauptkarte: © DTK25 / LGB 2024

Stadt Lauchhammer
Flächennutzungsplan Stadt Lauchhammer
8. Änderung zur Gesamtfortschreibung
Entwurf



Grundwasser

Auftraggeber:

Stadt Lauchhammer,
Liebenwerdaer Straße 69, 01979 Lauchhammer

Projekt-Nr.: 2023200.65

Plan-/ Anlage-Nr.: B-9

Bearb.: D. Grunow/ J. Jähnig

GIS: S. Schmidt

Geprüft: E. Nowak

Datum: 30.04.2026



BJÖRNSSEN BERATENDE INGENIEURE

BjörnSEN Beratende Ingenieure GmbH | Dohnanyistraße 28 | 04103 Leipzig
Telefon Nr.: 0341/962759-0 | www.bjoernsen.de

N
1:40.000