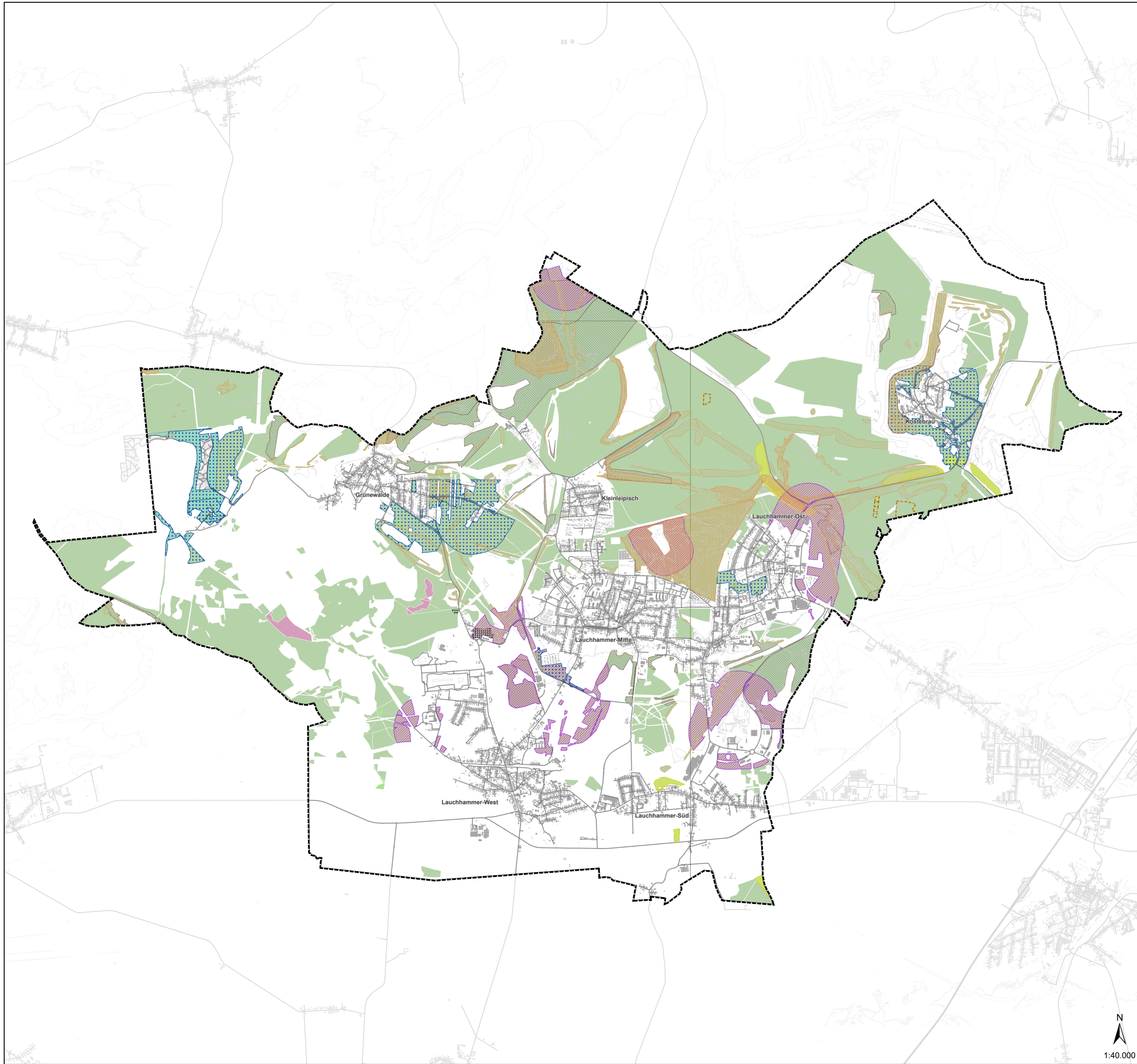


04.05.2026, M 1:40000_p1chl
E:\232006\planung\03_GIS\aprx\FN\FNP_Lauchhammer.aprx\B13_Wald



Zeichenerklärung

Geltungsbereich des Flächennutzungsplans*

Waldflächen (abgeleitet aus Forstgrundkarte des Landesforstbetriebs)¹

Waldfunktionen¹

- Wald auf erosionsgefährdetem Standort
- Wald auf exponierter Lage
- Forstsaatgutbestand
- Lokaler Klimaschutzwald
- Erholungswald
- Forstliche Genressource
- Lokaler Immissionsschutzwald
- Lärmschutzwald
- Wald mit hoher ökologischer Bedeutung
- Wissenschaftliche Versuchsfläche
- Nicht betretbare Fläche

Quellen:
¹ Landesbetrieb Forst Brandenburg, Forstgrundkarte, Waldfunktionskarte, erhalten am 17.06.2024

Hinweise:
* Geltungsbereich des Flächennutzungsplans entspricht dem Geltungsbereich des Landschaftsplans

Lagebezug: ETRS89 UTM Zone 33
Hauptkarte: © DTK25 / LGB 2024

Stadt Lauchhammer

Flächennutzungsplan Stadt Lauchhammer

8. Änderung zur Gesamtfortschreibung
Entwurf



Wald- und Waldfunktionen

Auftraggeber:
Stadt Lauchhammer,
Liebenwerdaer Straße 69, 01979 Lauchhammer

Projekt-Nr.: 2023200.65

Plan-/ Anlage-Nr.: B-13

Bearb.: D. Grunow/ J. Jähnig
GIS: S. Schmidt
Geprüft: E. Nowak

Datum: 30.04.2026