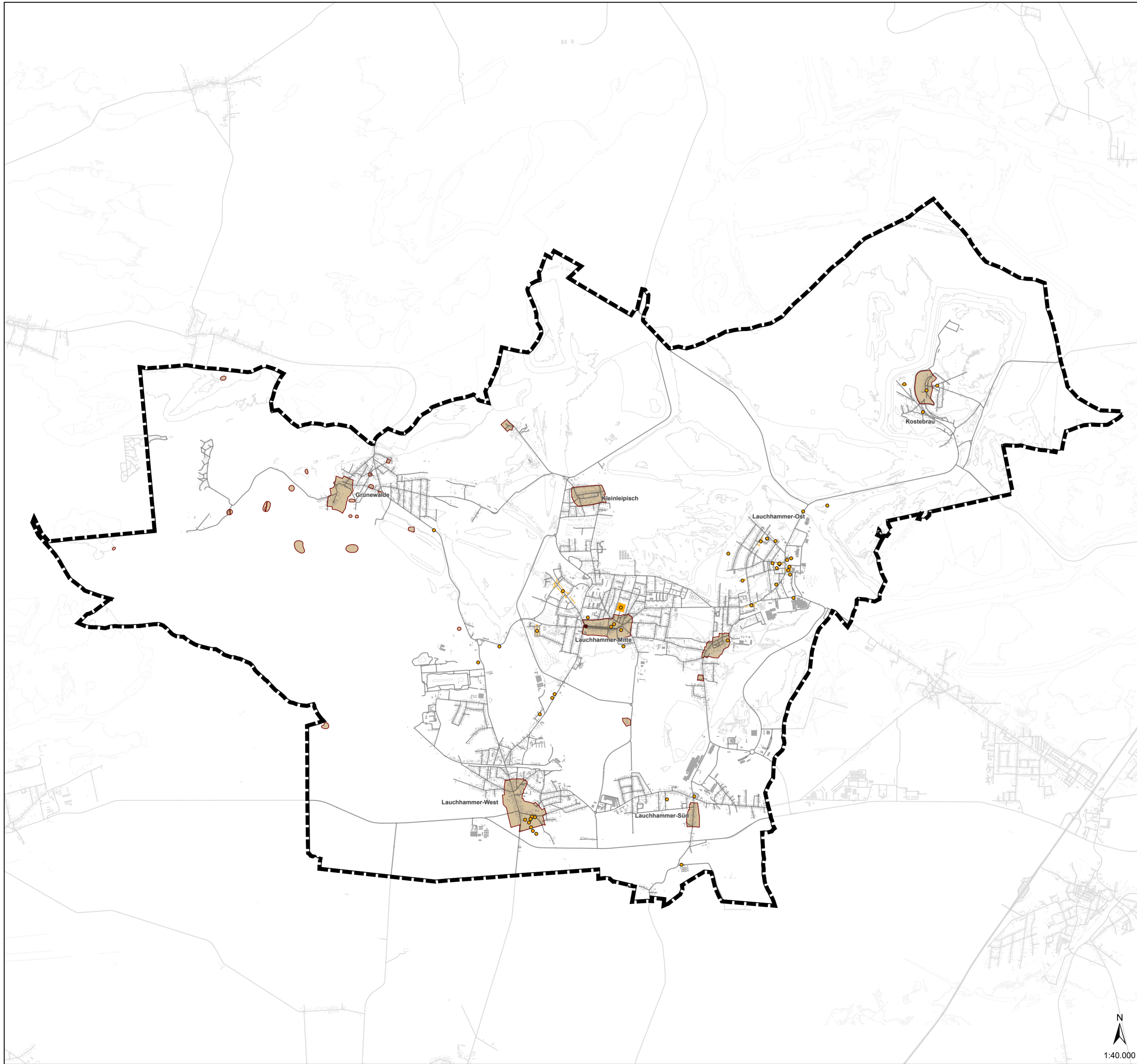



04.05.2026, M 1:40000\_pfohl  
E:\232006\planung\03\_GIS\aprx\FNP\FNP\_Lauchhammer.aprx\B6\_Denkmal




### Zeichenerklärung


 Geltungsbereich des Flächennutzungsplans\*

### Bodendenkmale

 Oberirdisch erlebbarer Fundplatz<sup>1</sup>

 flächiges Bodendenkmal<sup>1</sup>

### Baudenkmale

 Baudenkmal<sup>2,3</sup>

### Quellen:

- 1 Brandenburgisches Landesamt für Denkmalpflege und Archäologisches Landesmuseum, BLDAM-Geoportal, Stand: 17.12.2025
- 2 Brandenburgisches Landesamt für Denkmalpflege und Archäologisches Landesmuseum, erhalten am 30.04.2025, aktualisiert am 03.11.2025
- 3 Brandenburgisches Landesamt für Denkmalpflege und Archäologisches Landesmuseum, erhalten am 30.04.2025, aktualisiert am 03.11.2025
- 4 ©BCE eigene flächige Darstellung, basierend auf: Brandenburgisches Landesamt für Denkmalpflege und Archäologisches Landesmuseum, erhalten am 30.04.2025, aktualisiert am 03.11.2025

### Hinweise:

\* Geltungsbereich des Flächennutzungsplans entspricht dem Geltungsbereich des Landschaftsplans

Lagebezug: ETRS89 UTM Zone 33  
Hauptkarte: © DTK25 / LGB 2024

## Stadt Lauchhammer

### Flächennutzungsplan Stadt Lauchhammer

8. Änderung der Gesamtfortschreibung  
Entwurf



### Übersicht Boden- und Kulturdenkmale

#### Auftraggeber:

Stadt Lauchhammer,  
Liebenwerdaer Straße 69, 01979 Lauchhammer

**Projekt-Nr.:** 2023200.65

**Plan-/ Anlage-Nr.:** B-6.1

**Bearb.:** G. Höhne/ C. Pfohl

**GIS:** C. Pfohl

**Geprüft:** E. Nowak

**Datum:** 30.04.2026



**BJÖRNSEN BERATENDE INGENIEURE**

Björnsen Beratende Ingenieure GmbH | Dohnanyistraße 28 | 04103 Leipzig  
Telefon Nr.: 0341/962759-0 | www.bjoernsen.de

  
1:40.000