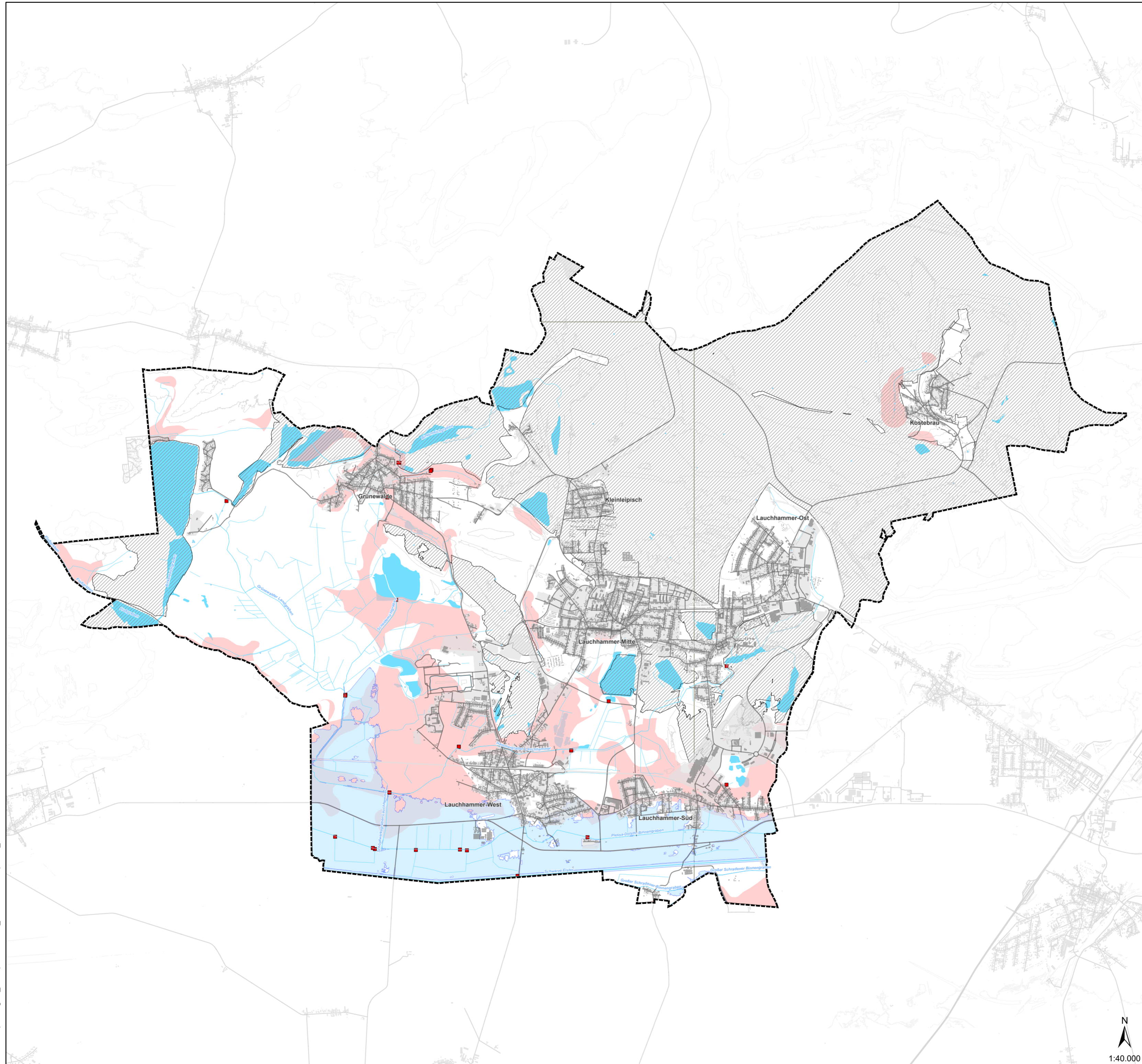


04.05.2026, M 1:40000_p1ch1
E:\232006\planung\03_GIS\aprx\FNP\FNP_Lauchhammer.aprx\B0_Gewässer



Zeichenerklärung

Geltungsbereich des Flächennutzungsplans*

Bestand

Oberflächengewässer

- Fließgewässer¹
- Standgewässer¹

Hochwasserrisiko und Hochwasserschutz

- Überschwemmungsgebiet HQ₁₀₀²

landwirtschaftliche Maßnahmen entlang der Gewässer

- Nährstoffsensible Flächen³

Vorbelastungen

- Versiegelte Flächen (Straßen, Siedlung, Gewerbe, Entsorgung)⁴
- Querbauwerke⁵
- Altbergbaugebiete⁶

Quellen:

- Landesvermessung und Geobasisinformation Brandenburg, Geobroker, Gewässernetz des Landes Brandenburg sowie Seen im Land Brandenburg, abgerufen am 18.10.2023
- Landesvermessung und Geobasisinformation Brandenburg, Geoportal Brandenburg, Festgesetzte Überschwemmungsgebiete im Land Brandenburg, Stand der Metadaten: 25.02.2026
- Landesvermessung und Geobasisinformation Brandenburg, Geoportal Brandenburg, Nährstoffsensible Gebiete von Agrarumwelt- und Klimamaßnahmen (AUKM), Stand der Metadaten: 11.06.2025
- Landesvermessung und Geobasisinformation Brandenburg, Geobroker, ATKIS - Digitales Basis-Landschaftsmodell, abgerufen am 05.10.2023
- Gewässerverband Kleine Elster-Pulsnitz, erhalten am 08.08.2024
- Landesamt für Bergbau, Geologie und Rohstoffe, erhalten am 04.04.2024

Hinweise:

* Geltungsbereich des Flächennutzungsplans entspricht dem Geltungsbereich des Landschaftsplans

Lagebezug: ETRS89 UTM Zone 33
Hauptkarte: © DTK25 / LGB 2024

Stadt Lauchhammer
Flächennutzungsplan Stadt Lauchhammer
8. Änderung zur Gesamtfortschreibung
Entwurf



Übersicht Gewässer

Auftraggeber:
Stadt Lauchhammer,
Liebenwerdaer Straße 69, 01979 Lauchhammer

Projekt-Nr.: 2023200.65

Plan-/ Anlage-Nr.: B-8

Bearb.: D. Grunow/ J. Jähnig
GIS: S. Schmidt
Geprüft: E. Nowak

Datum: 30.04.2026



BJÖRNSEN BERATENDE INGENIEURE
BjörnSEN Beratende Ingenieure GmbH | Dohnanyistraße 28 | 04103 Leipzig
Telefon Nr.: 0341/962759-0 | www.bjoernsen.de

N
1:40.000