







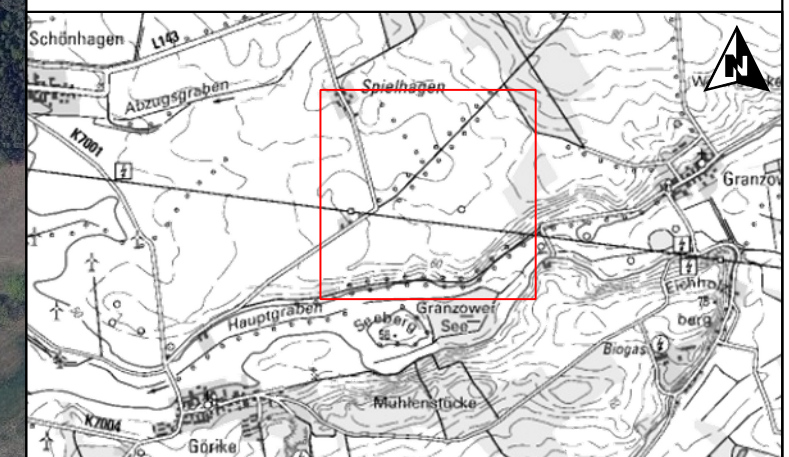
Art	Deutscher Name	Wissenschaftlicher Name	Art	Deutscher Name	Wissenschaftlicher Name	Art	Deutscher Name	Wissenschaftlicher Name
A	Amsel	<i>Turdus merula</i>	Gü	Grünspecht	<i>Picus viridis</i>	Rs	Rauchschalbe	<i>Hirundo rustica</i>
Ba	Bachstelze	<i>Motacilla alba</i>	H	Haussperling	<i>Passer domesticus</i>	Rt	Ringeltaube	<i>Columba palumbus</i>
Bp	Baumpieper	<i>Anthus trivialis</i>	Hei	Heidelerche	<i>Lullula arborea</i>	R	Rotkehlchen	<i>Erithacus rubecula</i>
Bm	Blaumeise	<i>Parus caeruleus</i>	Kg	Klappergrasmücke	<i>Sylvia curruca</i>	Rm	Rotmilan	<i>Milvus milvus</i>
Hä	Bluthänfling	<i>Carduelis cannabina</i>	K	Kohlmeise	<i>Parus major</i>	St	Schafstelze	<i>Motacilla flava</i>
Bk	Braunkehlchen	<i>Saxicola rubetra</i>	Kra	Kolkrabe	<i>Corvus corax</i>	Swk	Schwarzkehlchen	<i>Saxicola torquata</i>
B	Buchfink	<i>Fringilla coelebs</i>	Kch	Kranich	<i>Grus grus</i>	Swm	Schwarzmilan	<i>Milvus migrans</i>
Bs	Buntspecht	<i>Dendrocopos major</i>	Mb	Mäusebussard	<i>Buteo buteo</i>	Sd	Singdrossel	<i>Turdus philomelos</i>
Dg	Dorngrasmücke	<i>Sylvia communis</i>	Md	Misteldrossel	<i>Turdus viscivorus</i>	S	Star	<i>Sturnus vulgaris</i>
Ei	Eichelhäher	<i>Garrulus glandarius</i>	Mg	Mönchsgrasmücke	<i>Sylvia atricapilla</i>	Sti	Stieglitz	<i>Carduelis carduelis</i>
E	Elster	<i>Pica pica</i>	N	Nachtigall	<i>Luscinia megarhynchos</i>	Tt	Türkentaube	<i>Streptopelia decaocto</i>
Fa	Fasan	<i>Phasianus colchicus</i>	Nk	Nebelkrähe	<i>Corvus corone</i>	Tf	Turmfalke	<i>Falco tinnunculus</i>
Fl	Feldlerche	<i>Alauda arvensis</i>	Nt	Neuntöter	<i>Lanius collurio</i>	Wd	Wacholderdrossel	<i>Turdus pilaris</i>
Fe	Feldsperling	<i>Passer montanus</i>	O	Ortolan	<i>Emberiza hortulana</i>	Ws	Weißstorch	<i>Ciconia ciconia</i>
G	Goldammer	<i>Emberiza citrinella</i>	P	Pirol	<i>Oriolus oriolus</i>	Z	Zaunkönig	<i>Troglodytes troglodytes</i>
Ga	Grauammer	<i>Emberiza calandra</i>	Rw	Raubwürger	<i>Lanius excubitor</i>			

LEGENDE

-  Vorhabenfläche (VHF): Geltungsbereich des vorhabenbezogenen Bebauungsplanes Nr. 3 „Solarpark Görike-Gehren“
-  100 m
-  Brutvogel inkl. Artkürzel
-  Besetzter Horst inkl. Artkürzel
-  Gastvogel inkl. Artkürzel
-  200 m Radius um den Horst des Mäusebussards

Kartengrundlage: Digitale Orthophotos Brandenburg
© GeoBasis-DE/LGB, dl-de/by-2-0

0 100 200 300 m



Lage des Kartenausschnitts auf DTK50
(Hintergrundkarte: © Bundesamt für
Kartographie und Geodäsie, dl-de/by-2-0)

Vorhabenbezogener Bebauungsplan Nr. 3 „Solarpark Görike-Gehren“ Brutvogelkartierung 2024

Stand: 17. September 2024

M 1 : 5.000

k.k-RegioPlan
Büro für Stadt- und Regionalplanung

Dipl.Ing. Karin Kostka
Doerfelstraße 12
16928 Pritzwalk

Tel.: 03395 / 303996
Fax: 03395 / 300238
Mobil: 0172 933842
e-mail: kk-regioplan@gmx.net