

# Standortalternativen für Freiflächen-Photovoltaik für das Stadtgebiet der Stadt Vetschau/Spreewald

## Eignung der Freiflächen für Photovoltaik<sup>1</sup>

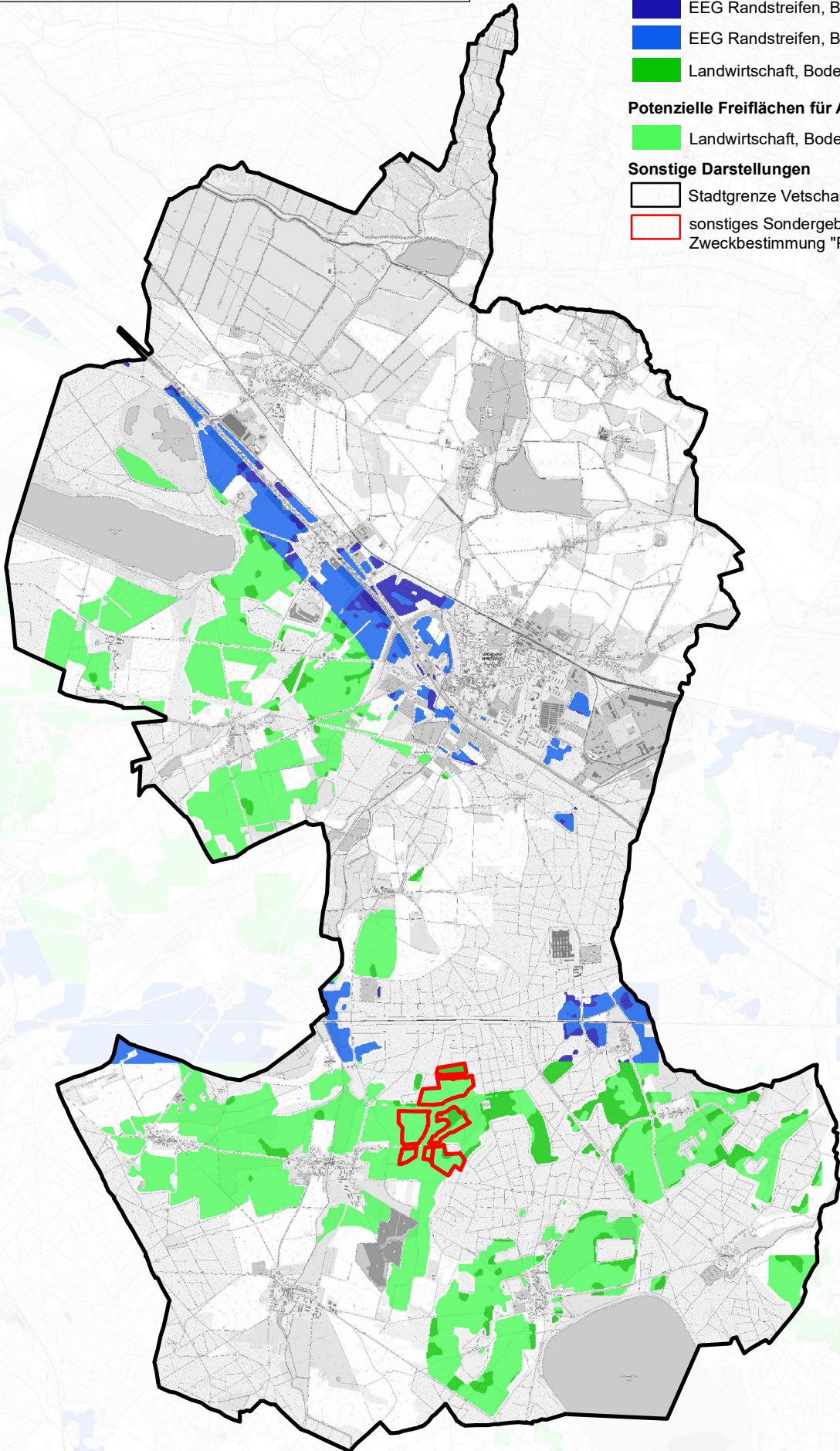
- EEG Randstreifen, Bodenwertzahl < 23
- EEG Randstreifen, Bodenwertzahl >= 23
- Landwirtschaft, Bodenwertzahl < 23

## Potenzielle Freiflächen für Agri-Photovoltaik<sup>1</sup>

- Landwirtschaft, Bodenwertzahl >= 23

## Sonstige Darstellungen

- Stadtgrenze Vetschau/Spreewald
- sonstiges Sondergebiet (SO)  
Zweckbestimmung "Photovoltaikanlage"



0 0,3 0,6 1,2 1,8 2,4 3  
Kilometer

Geobasisdaten: Landesvermessung und Geobasisinformation Brandenburg 2024

[1] Energieagentur des Landes Brandenburg | WFBB - Ergebnisse der Potenzialanalyse über nutzbare Flächen für solartechnische Anlagen im Land Brandenburg nach EEG 2023 (Stand: Dezember 2022)