

Bodenzahlen für das Stadtgebiet der Stadt Vetschau/Spreewald

Bodenzahlen¹

- <30 (vorherrschend)
- <30 (überwiegend) und 30 - 50 (verbreitet)
- 30 - 50 (überwiegend) und <30 (verbreitet)
- 30 - 50 (vorherrschend)
- > 50 (überwiegend) und 30-50 (verbreitet)
- > 50 (vorherrschend)
- versiegelt (überwiegend) und < 30 (verbreitet)

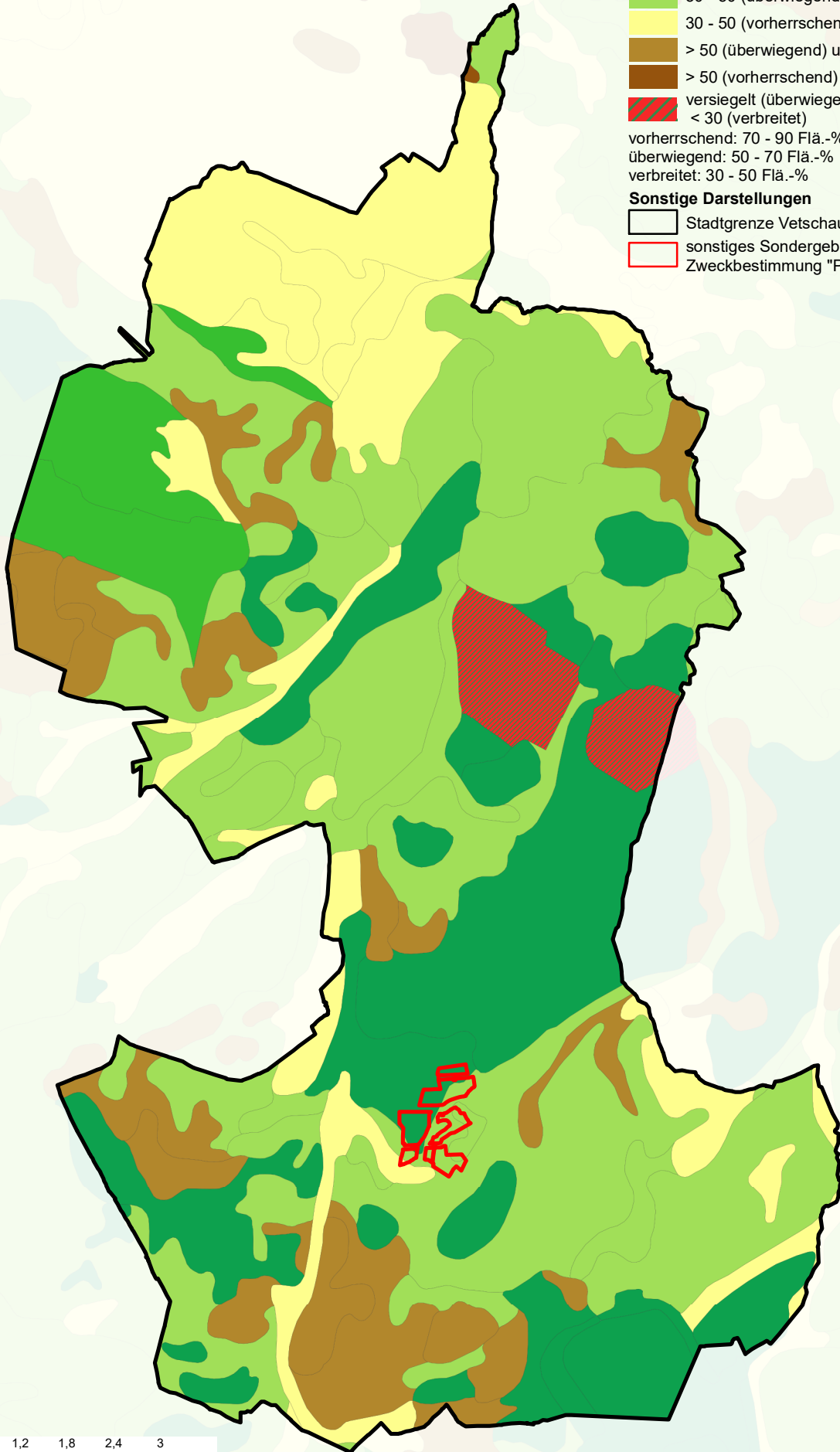
vorherrschend: 70 - 90 Flä.-%

überwiegend: 50 - 70 Flä.-%

verbreitet: 30 - 50 Flä.-%

Sonstige Darstellungen

- Stadtgrenze Vetschau/Spreewald
- sonstiges Sondergebiet (SO)
Zweckbestimmung "Photovoltaikanlage"



0 0,3 0,6 1,2 1,8 2,4 3
Kilometer

Geobasisdaten: Landesvermessung und Geobasisinformation Brandenburg 2024

[1] Landwirtschaftliches Ertragspotenzial des Boden BB

Landesamt für Bergbau, Geologie und Rohstoffe Brandenburg (LBGR) Datenabruf: Januar 2025