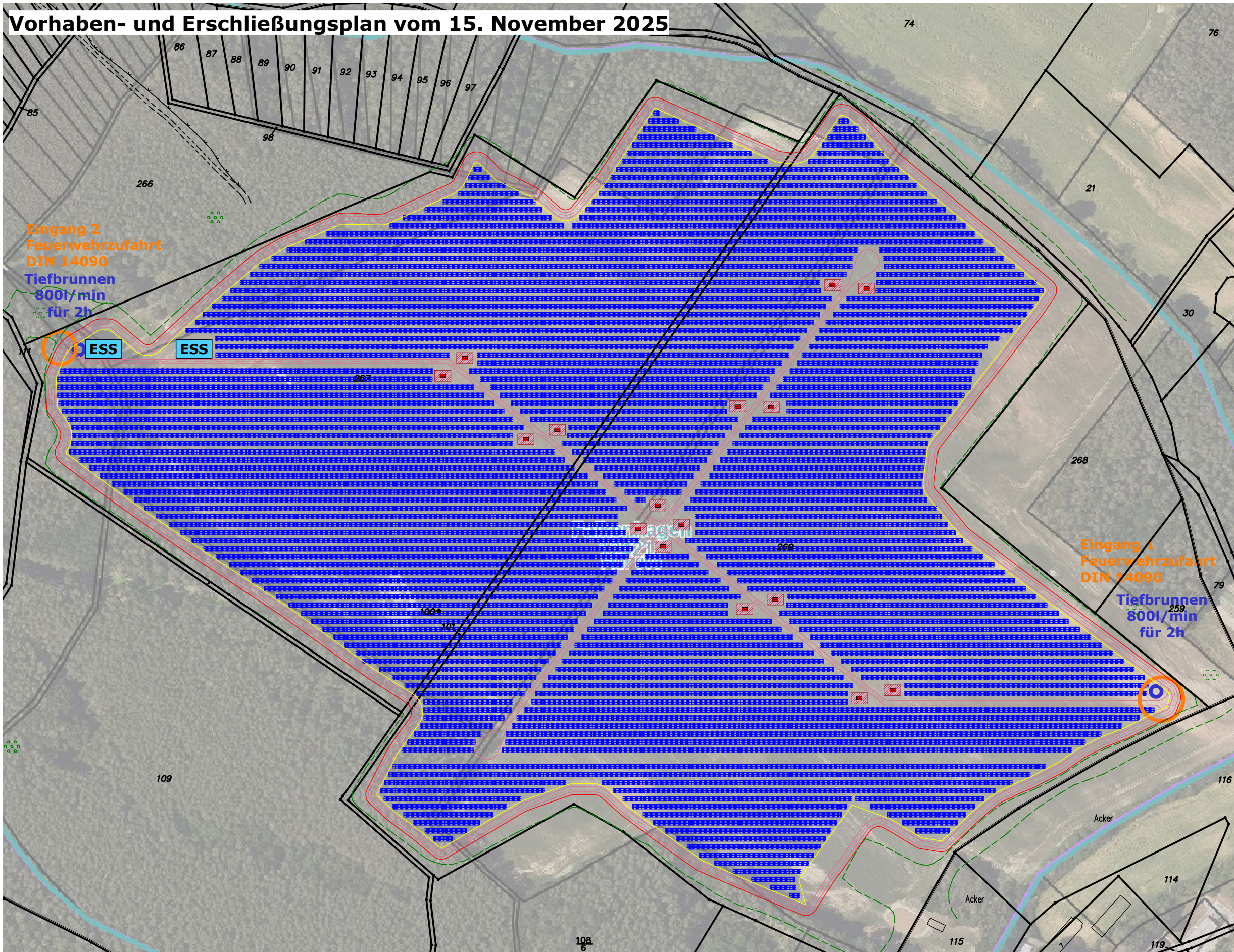


Vorhaben- und Erschließungsplan vom 15. November 2025



Flächen:

Grundstücksfläche: ca. 45,6 ha
 Modulfeldfläche: ca. 42,3 ha
 Überbaute Fläche: ca. 22,9 ha
 GRZ: 50,2 %

Modulanzahl: 91.848 Module
 Gesamtleistung: 50,52 MWp
 spez. Leistung: 1,11 MWp/ha

ESS = Energiespeichersystem
 Aufbau siehe nächste Seite
 2x 24 MW = 48 MW
 2x 35,8 MWh = 71,6 MWh

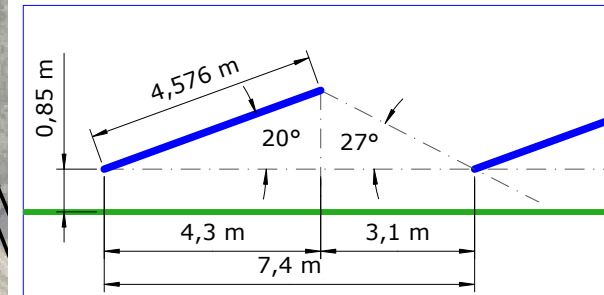
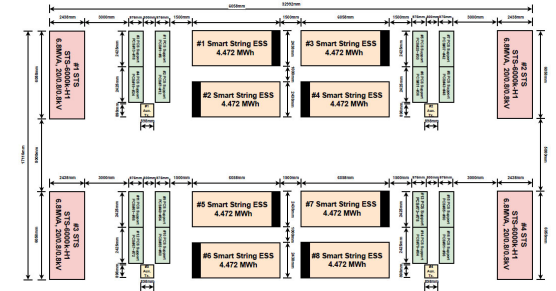


Abb.: Querschnitt Modultische 1:150

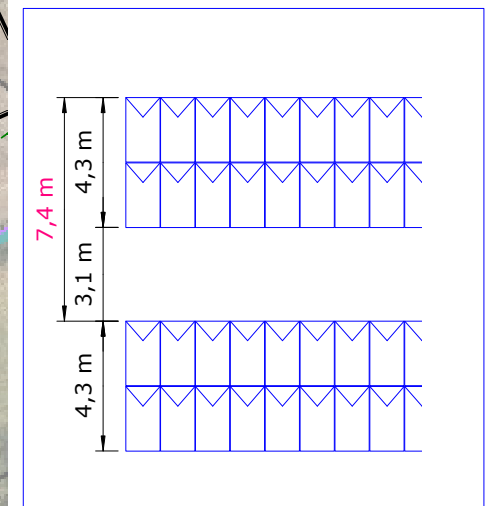
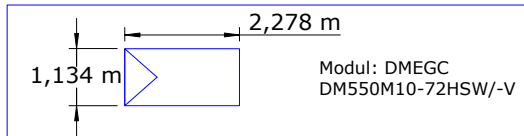
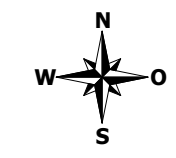


Abb.: Draufsicht Modultische 1:250



- Grundstücksgrenze
- Modulfeldgrenze
- Abstand 5 bzw. 30 m
- 5 m Weg (befestigt - 16t)

Die Feuerwehrezufahrten und Feuerwehrrfahrbahnen sind nach den geltenden Richtlinien zu errichten. (z.B.: DIN 14090, etc.)



Projekt: FF Falkenhagen
 Vorplanung

suncompact projects GmbH
 Berliner Straße 31A
 15306 Seelow
 tokeke@suncompact.de

DETAILS
 Leistung: 50,52 MWp
 Module: DMEGC 550 Watt (91.848 Stück)
 WR: Huawei SUN2000

DATUM	NR		
27.10.25	Vorplanung_V1.8		
MAßSTAB	DIN	P. Kloss	SEITE
1:3500	A3		1 / 1