

Legende

Bauflächen (§ 5 Abs. 2 Nr. 1 BauGB)

- W** Wohnfläche
- M** Gemischte Baufäche
- G** Gewerbliche Baufäche
- S** Sonderbaufäche
- WOCH** Wochenendhausgebiet
- TOUL.FV** Tourismus / Fremdenverkehr
- FBSH** Freizeitanlagen
- REST** Resthof
- HOTEL** Hotel
- RAST** Rasthaus
- MOB** Mobilitäts
- SO** Solarpark / Photovoltaik
- BO** Biogasanlage
- STAL** Stall
- GE** Geophysikalisches Observatorium
- CAMP** Campingplatz

Planung

- W** Wohnfläche
- M** Gemischte Baufäche
- G** Gewerbliche Baufäche
- S** Sonderbaufäche

Gemeinbedarfsflächen (§ 5 Abs. 2 Nr. 2 BauGB)

- F** Feuerwehr
- S** Schule
- J** Jugend, **S** Senioren, **G** Gemeindehaus
- O** Öffentliche Verwaltung, Standorte Baubetrieb
- K** Kulturellen Zwecken dienende Gebäude und Einrichtungen
- S** Sportlichen Zwecken dienende Gebäude und Einrichtungen
- K** Kirche

Verkehrsflächen (§ 5 Abs. 2 Nr. 3 BauGB)

- A** Autobahn
- H** Überörtliche Hauptverkehrsstraße
- O** Ortsumgehungstraße (Vorhaltestrasse nicht abgestimmt)
- P** Parkplatz
- B** Bahnlinie
- F** wichtiger Radwanderweg
- F** wichtiger Fußwanderweg
- L** Luftverkehr
- L** Landplatz

Flächen für Ver- und Entsorgungsanlagen und Ablagerungen (§ 5 Abs. 2 Nr. 4 BauGB)

- W** Ver- / Entsorgungsfläche
- W** Wasser
- A** Abwasser
- G** Gas

Hauptversorgungsleitungen (§ 5 Abs. 2 Nr. 4 BauGB)

- H** Hochspannungsfreileitung, oberirdisch

Grünflächen (§ 5 Abs. 2 Nr. 5 BauGB)

- G** Grünfläche
- P** Parkanlage
- S** Spielplatz
- F** Friedhof
- B** Badestelle
- D** Dauerkleingärten
- S** Sportplatz
- F** Festplatz
- S** Straßenbegleitende Grünfläche

Wasserflächen und Flächen für die Wasserwirtschaft (§ 5 Abs. 2 Nr. 7 BauGB)

- W** Wasserfläche

Flächen für die Land- und Forstwirtschaft (§ 5 Abs. 2 Nr. 9a, b BauGB)

- L** Fläche für Landwirtschaft
- W** Fläche für Wald

Flächen zum Schutz, zur Pflege und zur Entwicklung von Natur und Landschaft (§ 5 Abs. 2 Nr. 10 BauGB)

- A** Allee (geschützt nach § 178a SrtAG)
- G** Umgrenzung von Flächen für Ausgleichsmaßnahmen
- K** Kennzeichnung der Ausgleichsfläche - Maßnahme
- E** Entwicklung von Alleen (Ausgleichsmaßnahme)

Kennzeichnungen

- X** Altlastenverdacht, Altstandort

Nachrichtliche Übernahmen (§ 5 Abs. 4 BauGB)

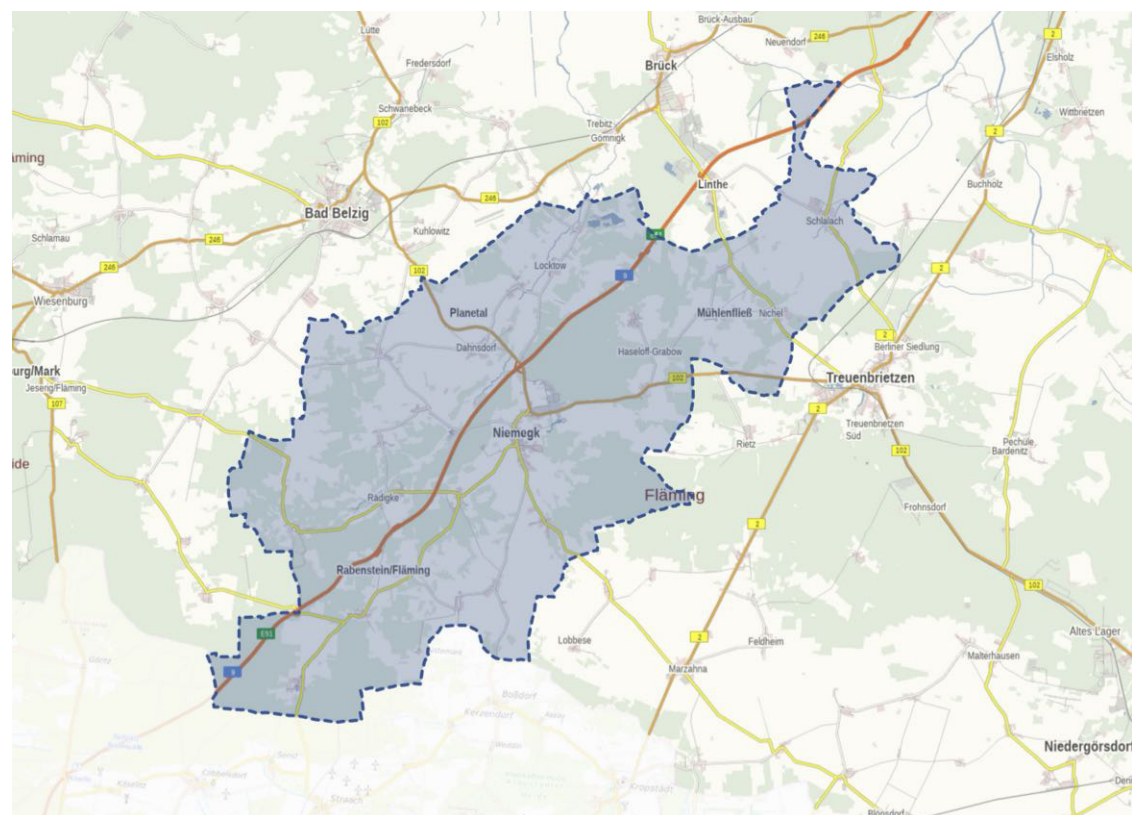
- L** Landschaftsschutzgebiet
- FFH** FFH-Gebiet
- SPA** SPA-Gebiet
- N** Naturdenkmal
- Tr** Trinkwasserschutzzone
- B** Bodendenkmal
- D** Einzelanlagen (unbewegliche Kulturdenkmale), die dem Denkmalschutz unterliegen
- V** Vorranggebiet Windenergienutzung, Vorrang (Sachlicher Teil Regionalplan Windenergienutzung 2027)

Kennzeichnungen, vermerke (§ 5 Abs. 4 Satz 2 BauGB)

- F** Flächen für Abgrabungen oder für die Gewinnung von Bodenschätzen
- A** Flächen für Aufschüttungen

Sonstige Darstellungen

- F** Fläche für Nutzungsbeschränkungen oder für Vorkehrungen zum Schutz gegen schädliche Umwelteinwirkungen
- O** Ortsteilgrenzen
- G** Grenze des historischen Gaubereichs



Übersichtskarte o. M.

Amt Niemegk
Landkreis Potsdam-Mittelmark



Flächennutzungsplan
Vorentwurf 2024

Maßstab : 1 : 30.000
Stand : Januar 2025



Stadt- und Stadtplanung, BDA, BfL

FUGMANN JANOTTA PARTNER