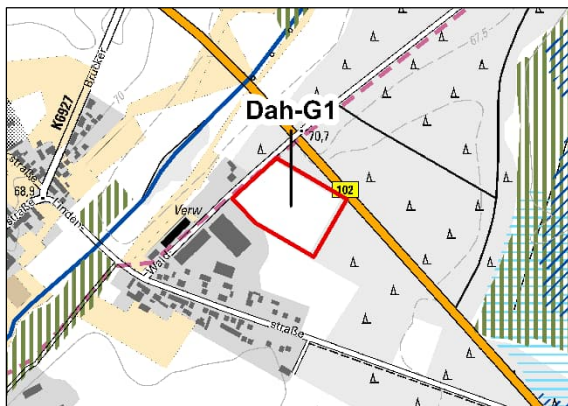
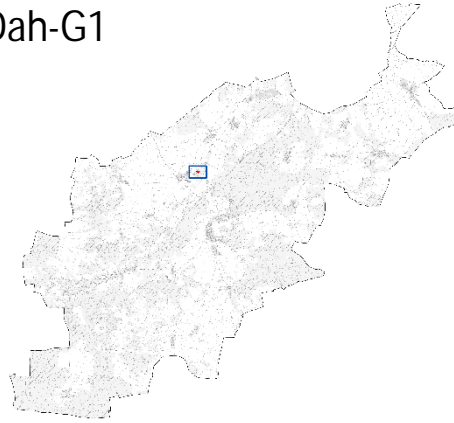


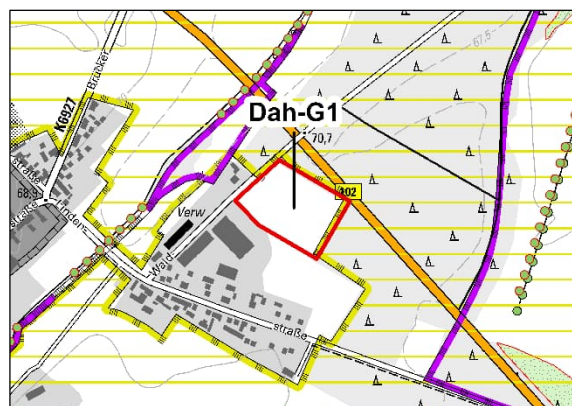
Gewerbegebiet in Dahnsdorf 1

Bezeichnung: Dah-G1
Lage: Niemege / Dahnsdorf
Flächengröße: 1,62 ha
Geplante Nutzung: Gewerbliche Baufläche

Dah-G1



Ausschnitt der Karte Umweltanalyse Abiotik
im Maßstab 1:20.000 (vgl. Karte 2, einschl. Legende)



Ausschnitt der Karte Umweltanalyse Biotik
im Maßstab 1:20.000 (vgl. Karte 3, einschl. Legende)

Naturräumlicher Charakter (Aspekte mit besonderer Bedeutung sind hervorgehoben):

Arten / Biotope: Ackerfläche angrenzend an Siedlungsbereiche und Forstbestände mit Kiefern
Boden: Vergleyte Braunerde- und Gley-Braunerde (schwach lehmiger Sand)
Wasser: Grundwasserflurabstand überwiegend > 5 m bis 7,5 m, hohe Grundwasserneubildungsrate
Klima / Luft: Kaltluftentstehungsgebiet mäßiger Bedeutung
Kulturelles Erbe: keine
Landschaftsbild: Offenlandschaft mittlerer Bedeutung im Umfeld dörflicher Ansiedlungen
Mensch: Erholungswert gering bis mäßig

Übergeordnete Planungen: angrenzendes Landschaftsschutzgebiet (LSG) Hoher Fläming

Durch die geplante Nutzung zu erwartende nachteilige Umweltbeeinträchtigungen:

Nachteilige Umweltauswirkungen sind insbesondere bei den Schutzgütern Wasser aufgrund der hohen Grundwasserneubildungsrate (Vermeidung: Regenwasserbewirtschaftung) zu erwarten

Ersteinschätzung der Prüfflächen hinsichtlich der zu erwartenden Umweltbeeinträchtigungen:

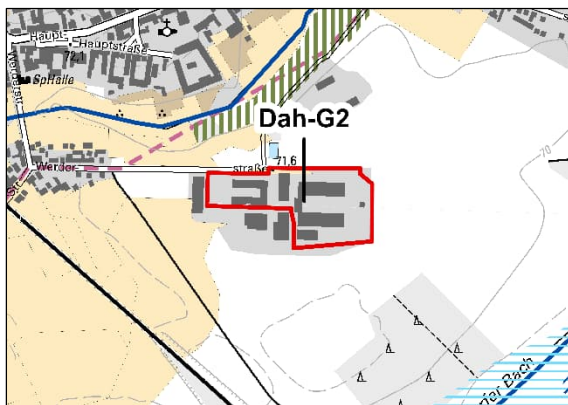
geeignet bedingt geeignet konfliktreich sehr konfliktreich

bedingt geeignet

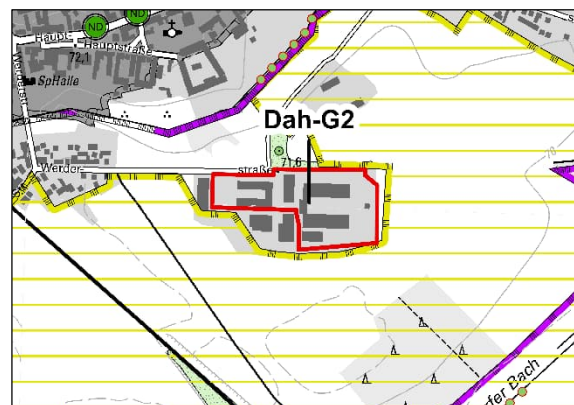
Gewerbegebiet in Dahnsdorf 2

Bezeichnung: Dah-G2
Lage: Niemeck / Dahnsdorf
Flächengröße: 2,44 ha
Geplante Nutzung: Kunstzentrum

Dah-G2



Ausschnitt der Karte Umweltanalyse Abiotik
im Maßstab 1:20.000 (vgl. Karte 2, einschl. Legende)



Ausschnitt der Karte Umweltanalyse Biotik
im Maßstab 1:20.000 (vgl. Karte 3, einschl. Legende)

Naturräumlicher Charakter (Aspekte mit besonderer Bedeutung sind hervorgehoben):

Arten / Biotope: Siedlungsbrache (landwirtschaftliche Hallen und Lagerflächen) mit hohem Grünflächenanteil
Boden: Humus- und Anmoorgleye sowie Braunerden
Wasser: Grundwasserflurabstand überwiegend > 2 bis 3 m, hohe Grundwasserneubildungsrate
Klima / Luft: kleine Wärmeinsel in Kaltluftentstehungsgebiet mäßiger Bedeutung
Kulturelles Erbe: kein
Landschaftsbild: (Störkörper in) Offenlandschaft mittlerer Bedeutung im dörflichen Umfeld
Mensch: Erholungswert gering

Übergeordnete Planungen: angrenzendes Landschaftsschutzgebiet (LSG) Hoher Fläming

Durch die geplante Nutzung zu erwartende nachteilige Umweltbeeinträchtigungen:

Nachteilige Umweltauswirkungen sind insbesondere bei den Schutzgütern Boden und Wasser (Vermeidung: Regenwasserbewirtschaftung) zu erwarten, wobei der Standort erheblich vorbelastet ist

Ersteinschätzung der Prüfflächen hinsichtlich der zu erwartenden Umweltbeeinträchtigungen:

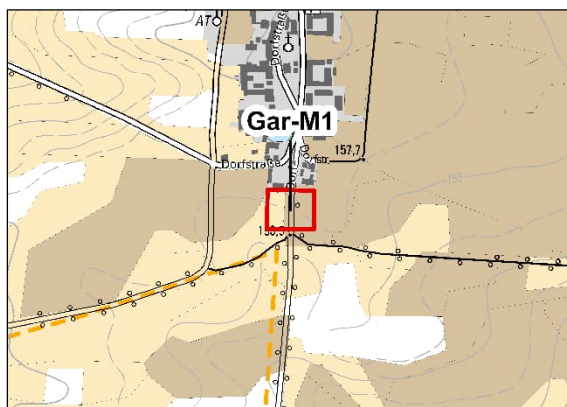
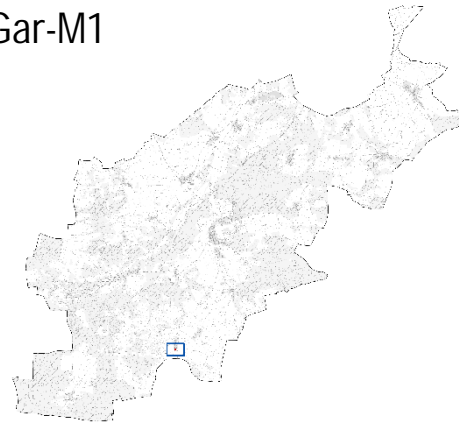
■ geeignet ■ bedingt geeignet ■ konfliktreich ■ sehr konfliktreich

konfliktreich

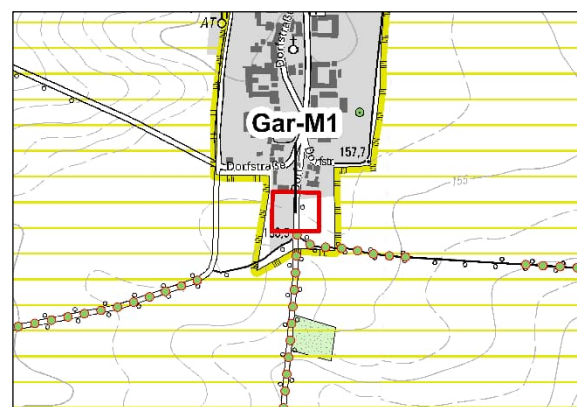
Mischgebiet in Garrey 1

Bezeichnung GP: Gar-M1
Lage: Niemege / Garrey
Flächengröße: 0,50 ha
Geplante Nutzung: Mischbaufläche

Gar-M1



Ausschnitt der Karte Umweltanalyse Abiotik
im Maßstab 1:20.000 (vgl. Karte 2, einschl. Legende)



Ausschnitt der Karte Umweltanalyse Biotik
im Maßstab 1:20.000 (vgl. Karte 3, einschl. Legende)

Naturräumlicher Charakter (Aspekte mit besonderer Bedeutung sind hervorgehoben):

Arten / Biotope: Grün- und Freiflächen, Grabeland, Acker
Boden: Fahlerde (Sandlöss mit hohem Schluffanteil im Oberboden)
Wasser: Grundwasserflurabstand überwiegend > 50 m, hohe Grundwasserneubildungsrate
Klima / Luft: Kaltluftentstehungsgebiet mäßiger Bedeutung
Kulturelles Erbe: kein
Landschaftsbild: Offenlandschaft hoher Bedeutung im dörflichen Umfeld
Mensch: Erholungswert mäßig bis gut

Übergeordnete Planungen: angrenzendes Landschaftsschutzgebiet (LSG) Hoher Fläming

Durch die geplante Nutzung zu erwartende nachteilige Umweltbeeinträchtigungen:

Nachteilige Umweltauswirkungen sind insbesondere bei den Schutzgütern Wasser (Vermeidung: Regenwasserbewirtschaftung) und Landschaftsbild zu erwarten.

Ersteinschätzung der Prüfflächen hinsichtlich der zu erwartenden Umweltbeeinträchtigungen:

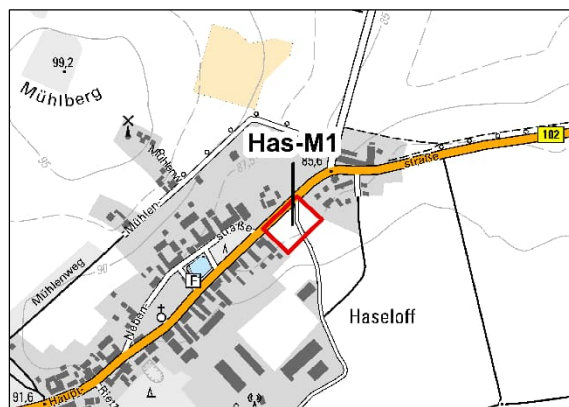
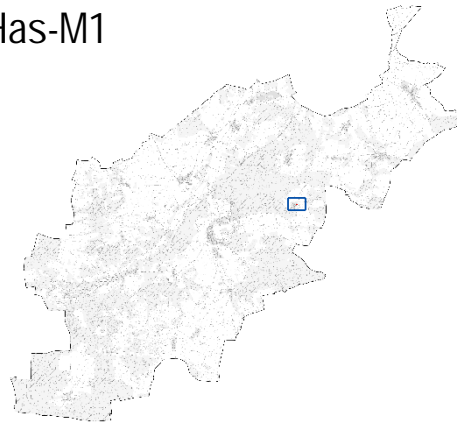
■ geeignet
 ■ bedingt geeignet
 ■ konfliktreich
 ■ sehr konfliktreich

bedingt geeignet

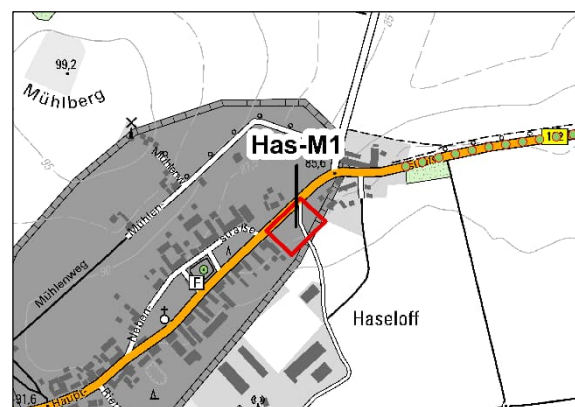
Mischgebiet in Haseloff 1

Bezeichnung GP: Has-M1
Lage: Niemegk / Haseloff
Flächengröße: 0,44 ha
Geplante Nutzung: Mischbaufläche

Has-M1



Ausschnitt der Karte Umweltanalyse Abiotik
im Maßstab 1:20.000 (vgl. Karte 2, einschl. Legende)



Ausschnitt der Karte Umweltanalyse Biotik
im Maßstab 1:20.000 (vgl. Karte 3, einschl. Legende)

Naturräumlicher Charakter (Aspekte mit besonderer Bedeutung sind hervorgehoben):

Arten / Biotope: Intensivgrasland
Boden: Braunerde (lehmiger Sand im Oberboden)
Wasser: Grundwasserflurabstand 15 - 20 m, hohe Grundwasserneubildungsrate
Klima / Luft: Kaltluftentstehungsgebiet mäßiger Bedeutung
Kulturelles Erbe: Bodendenkmal
Landschaftsbild: Hausackerzone hoher Bedeutung im dörflichen Umfeld
angrenzend an Offenlandschaft hoher Bedeutung
Mensch: Erholungswert mäßig bis gut

Übergeordnete Planungen: -

Durch die geplante Nutzung zu erwartende nachteilige Umweltbeeinträchtigungen:

Nachteilige Umweltauswirkungen sind insbesondere bei den Schutzgütern Wasser (Vermeidung: Regenwasserbewirtschaftung), Kulturelles Erbe (Vermeidung: Bergung/Dokumentation des Bodendenkmals) und Landschaftsbild (Vermeidung/Minderung: Integration Hausackerzone) zu erwarten.

Ersteinschätzung der Prüfflächen hinsichtlich der zu erwartenden Umweltbeeinträchtigungen:

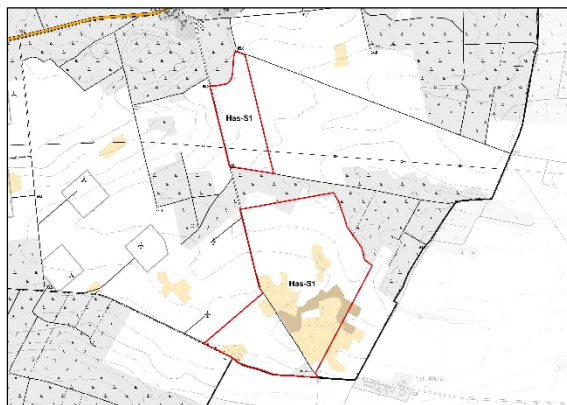
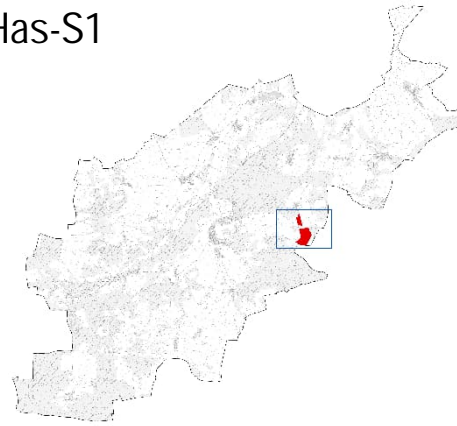
■ geeignet ■ bedingt geeignet ■ konfliktreich ■ sehr konfliktreich

bedingt geeignet

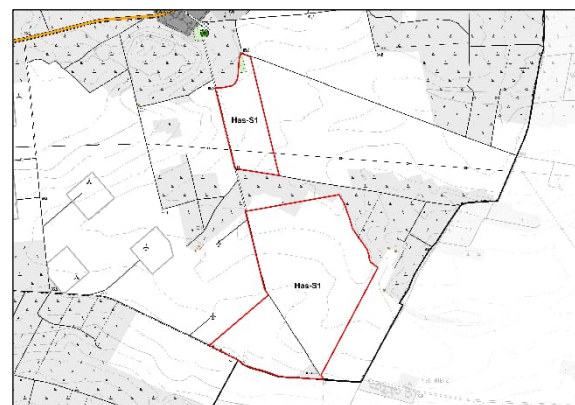
Sonderbaufläche in Haseloff 1

Bezeichnung GP: Has-S1
Lage: Niemege / Haseloff
Flächengröße: 62,36 ha
Geplante Nutzung: Solarpark Haseloff Südost

Has-S1



Ausschnitt der Karte Umweltanalyse Abiotik
im Maßstab 1:20.000 (vgl. Karte 2, einschl. Legende)



Ausschnitt der Karte Umweltanalyse Biotik
im Maßstab 1:20.000 (vgl. Karte 3, einschl. Legende)

Naturräumlicher Charakter (Aspekte mit besonderer Bedeutung sind hervorgehoben):

Arten / Biotope: Acker in Randlage zu naturfernen Forstflächen
Boden: Braunerde und Podsol-Braunerde (lehmgiger Sand im Oberboden)
Wasser: Grundwasserflurabstand 10-15 m, hohe Grundwasserneubildungsrate
Klima / Luft: Kaltluftentstehungsgebiet mäßiger Bedeutung
Kulturelles Erbe: kein
Landschaftsbild: Offenlandschaft hoher Bedeutung im dörflichen Umfeld (Vorbelastung aufgrund bestehender WEA)
Mensch: Erholungswert mäßig bis gut

Übergeordnete Planungen: -

Durch die geplante Nutzung zu erwartende nachteilige Umweltbeeinträchtigungen:

Nachteilige Umweltauswirkungen sind insbesondere bei den Schutzgütern Wasser (Vermeidung: Regenwasserbewirtschaftung) und Landschaftsbild (vorbelastet) zu erwarten.

Ersteinschätzung der Prüfflächen hinsichtlich der zu erwartenden Umweltbeeinträchtigungen:

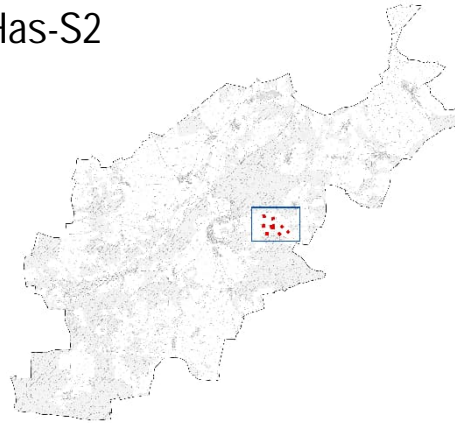
■ geeignet ■ bedingt geeignet ■ konfliktreich ■ sehr konfliktreich

bedingt geeignet

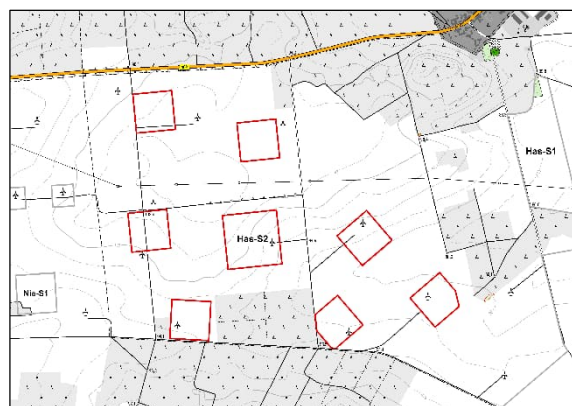
Sonderbaufläche in Haseloff 2

Bezeichnung GP: Has-S2
Lage: Niemegk / Haseloff
Flächengröße: 28,62 ha
Geplante Nutzung: Windpark Mühlenfließ
(Repowering)

Has-S2



Ausschnitt der Karte Umweltanalyse Abiotik
im Maßstab 1:20.000 (vgl. Karte 2, einschl. Legende)



Ausschnitt der Karte Umweltanalyse Biotik
im Maßstab 1:20.000 (vgl. Karte 3, einschl. Legende)

Naturräumlicher Charakter (Aspekte mit besonderer Bedeutung sind hervorgehoben):

Arten / Biotope: Acker in Randlage zu naturfernen Forstflächen, Mischholzforsten und Vorwäldern
Boden: Braunerde und Braunerde-Fahlerde (lehmgiger Sand im Oberboden)
Wasser: Grundwasserflurabstand überwiegend > 20 m, hohe Grundwasserneubildungsrate
Klima / Luft: Kaltluftentstehungsgebiet mäßig bis hoher Bedeutung
Kulturelles Erbe: kein
Landschaftsbild: Offenlandschaft hoher Bedeutung im dörflichen/kleinstädtischen Umfeld
Mensch: Erholungswert mäßig bis gut

Übergeordnete Planungen: -

Durch die geplante Nutzung zu erwartende nachteilige Umweltbeeinträchtigungen:

Nachteilige Umweltauswirkungen sind insbesondere bei den Schutzgütern Wasser (Vermeidung: Regenwasserbewirtschaftung) und Landschaftsbild (vorbelastet) zu prüfen.

Ersteinschätzung der Prüfflächen hinsichtlich der zu erwartenden Umweltbeeinträchtigungen:

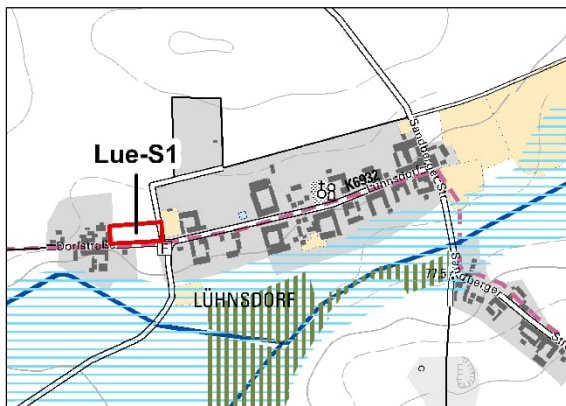
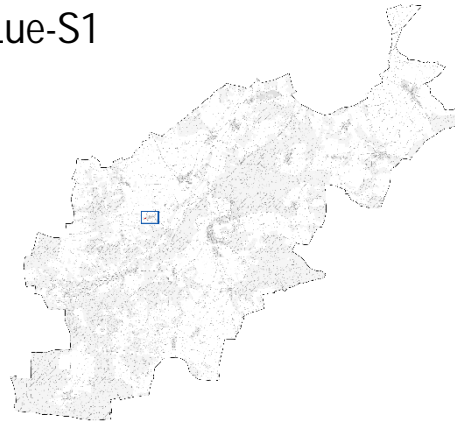
■ geeignet
 ■ bedingt geeignet
 ■ konfliktreich
 ■ sehr konfliktreich

bedingt geeignet

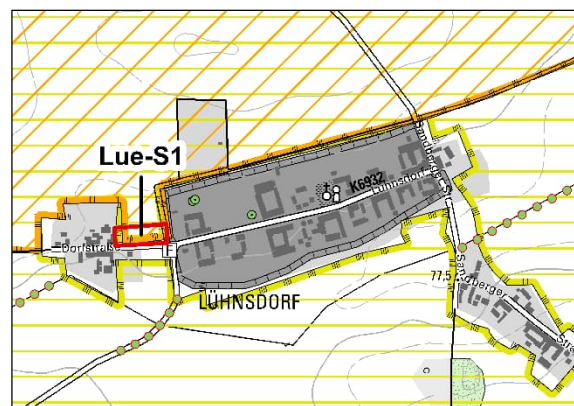
Sonderbaufläche in Lühnsdorf

Bezeichnung: Lue-S1
Lage: Niemeck / Lühnsdorf
Flächengröße: 0,26 ha
Geplante Nutzung: Erweiterung Hotelgewerbe

Lue-S1



Ausschnitt der Karte Umweltanalyse Abiotik
im Maßstab 1:20.000 (vgl. Karte 2, einschl. Legende)



Ausschnitt der Karte Umweltanalyse Biotik
im Maßstab 1:20.000 (vgl. Karte 3, einschl. Legende)

Naturräumlicher Charakter (Aspekte mit besonderer Bedeutung sind hervorgehoben):

Arten / Biotope: Acker
Boden: Braunerde (Sandlöss mit hohem Anteil von lehmigem Sand im Oberboden)
Wasser: Grundwasserflurabstand überwiegend > 2 bis 3 m, hohe Grundwasserneubildungsrate
Klima / Luft: Kaltluftentstehungsgebiet mäßiger Bedeutung
Kulturelles Erbe: kein
Landschaftsbild: Offenlandschaft mittlerer Bedeutung im dörflichen Umfeld
Landschaftsfenster mit Ackernutzung (Getreideanbau) im Dorf
Mensch: Erholungswert gering bis mäßig

Übergeordnete Planungen: Landschaftsschutzgebiet (LSG) Hoher Fläming, Vogelschutzgebiet (SPA)

Durch die geplante Nutzung zu erwartende nachteilige Umweltbeeinträchtigungen:

Nachteilige Umweltauswirkungen sind insbesondere bei den Schutzgütern Wasser (Vermeidung: Regenwasserbewirtschaftung) sowie hinsichtlich übergeordneter Planungen zu erwarten

Ersteinschätzung der Prüfflächen hinsichtlich der zu erwartenden Umweltbeeinträchtigungen:

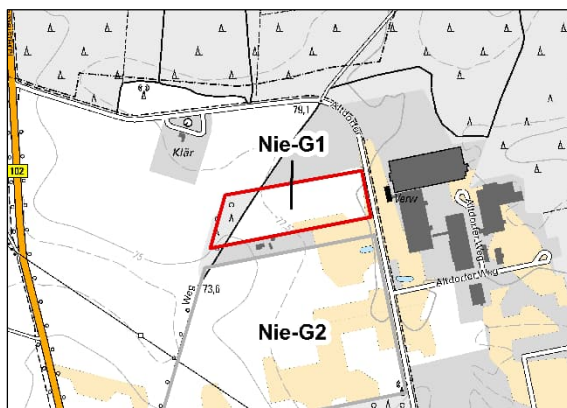
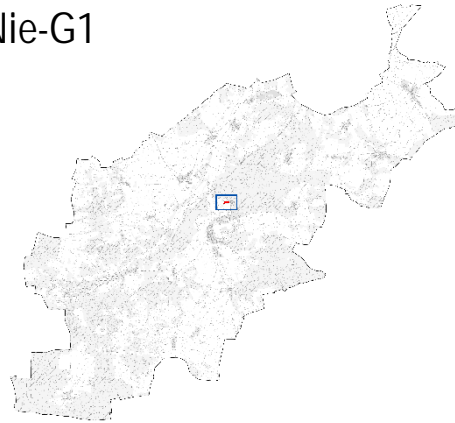
geeignet bedingt geeignet konfliktreich sehr konfliktreich

konfliktreich

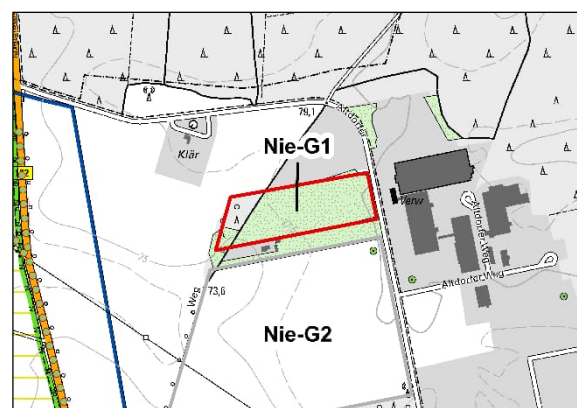
Gewerbegebiet in Niemegk 1

Bezeichnung: Nie-G1
Lage: Niemegk
Flächengröße: 2,81 ha
Geplante Nutzung: Gewerbliche Baufläche

Nie-G1



Ausschnitt der Karte Umweltanalyse Abiotik
im Maßstab 1:20.000 (vgl. Karte 2, einschl. Legende)



Ausschnitt der Karte Umweltanalyse Biotik
im Maßstab 1:20.000 (vgl. Karte 3, einschl. Legende)

Naturräumlicher Charakter (Aspekte mit besonderer Bedeutung sind hervorgehoben):

Arten / Biotope: überwiegend Grünlandbrachen trockener Standorte (§), ruderale Staudenflure mit hoher Gehölzbedeckung
Boden: Braunerde-Fahlerde (lehmiger Sand im Oberboden)
Wasser: Grundwasserflurabstand überwiegend > 20 m bis 30 m, hohe Grundwasserneubildungsrate
Klima / Luft: Kaltluftentstehungsgebiet mäßiger Bedeutung
Kulturelles Erbe: kein
Landschaftsbild: Offenlandschaft geringer Bedeutung
Mensch: Erholungswert gering bis mäßig

Übergeordnete Planungen: südlich angrenzender Immissionsschutzwald

Durch die geplante Nutzung zu erwartende nachteilige Umweltbeeinträchtigungen:

Nachteilige Umweltauswirkungen sind insbesondere bei den Schutzgütern Arten / Biotope und Wasser (Vermeidung: Regenwasserbewirtschaftung) zu erwarten

Ersteinschätzung der Prüfflächen hinsichtlich der zu erwartenden Umweltbeeinträchtigungen:

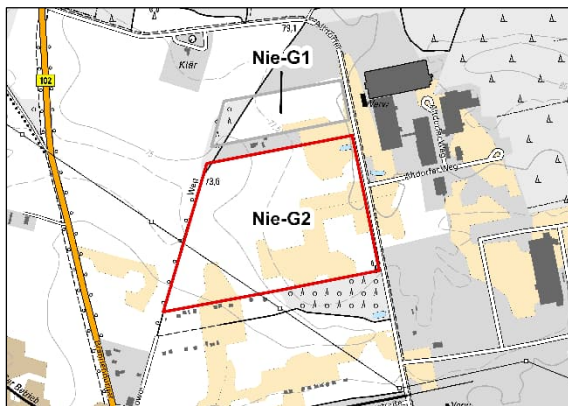
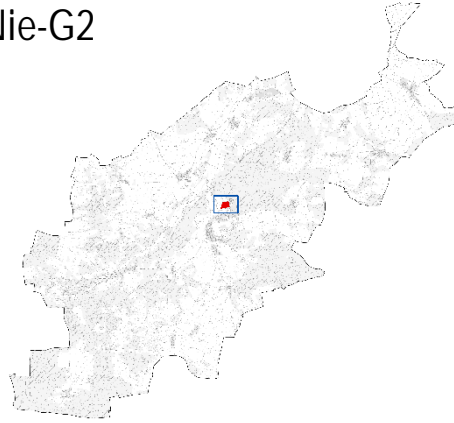
geeignet bedingt geeignet konfliktreich sehr konfliktreich

bedingt geeignet

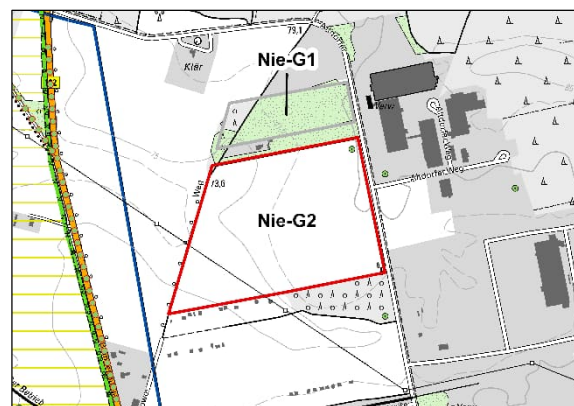
Gewerbegebiet in Niemegk 2

Bezeichnung: Nie-G2
Lage: Niemegk
Flächengröße: 13,54 ha
Geplante Nutzung: Gewerbliche Baufläche

Nie-G2



Ausschnitt der Karte Umweltanalyse Abiotik
im Maßstab 1:20.000 (vgl. Karte 2, einschl. Legende)



Ausschnitt der Karte Umweltanalyse Biotik
im Maßstab 1:20.000 (vgl. Karte 3, einschl. Legende)

Naturräumlicher Charakter (Aspekte mit besonderer Bedeutung sind hervorgehoben):

Arten / Biotope: intensiv genutzter Acker, Lagerplatz, Regenrückhaltebecken
Boden: Braunerde-Fahlerde (lehmgiger Sand im Oberboden)
Wasser: Grundwasserflurabstand überwiegend > 20 m bis 30; teilweise 15-20 m, hohe Grundwasserneubildungsrate
Klima / Luft: Kaltluftentstehungsgebiet mäßiger Bedeutung
Kulturelles Erbe: kein
Landschaftsbild: Offenlandschaft geringer Bedeutung
Mensch: Erholungswert gering bis mäßig

Übergeordnete Planungen: nördlich angrenzender Immissionsschutzwald

Durch die geplante Nutzung zu erwartende nachteilige Umweltbeeinträchtigungen:

Nachteilige Umweltauswirkungen sind insbesondere bei dem Schutzgut Wasser (Vermeidung: Regenwasserbewirtschaftung) sowie durch die hohe Flächeninanspruchnahme mit Bodenversiegelung zu erwarten

Ersteinschätzung der Prüfflächen hinsichtlich der zu erwartenden Umweltbeeinträchtigungen:

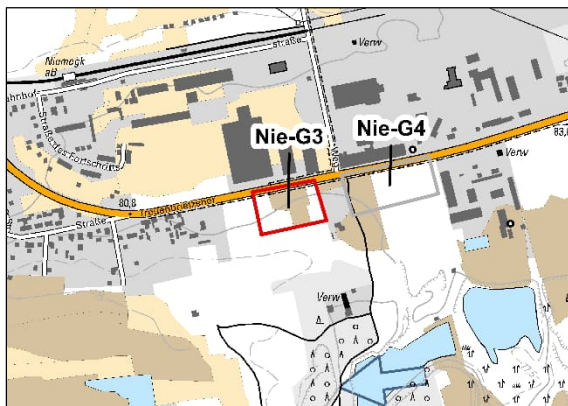
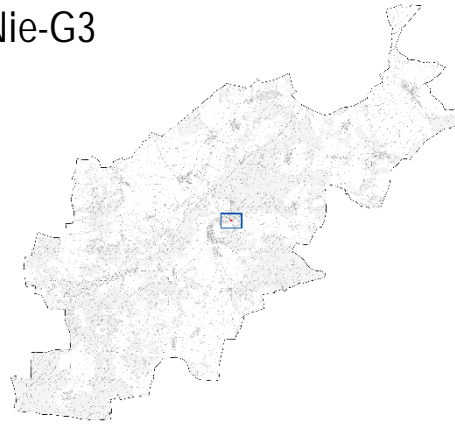
geeignet bedingt geeignet konfliktreich sehr konfliktreich

konfliktreich

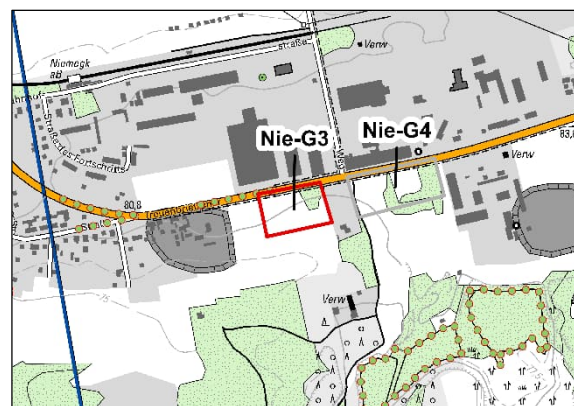
Gewerbegebiet in Niemeßk 3

Bezeichnung: Nie-G3
Lage: Niemeßk
Flächengröße: 1,08 ha
Geplante Nutzung: Gewerbliche Baufläche

Nie-G3



Ausschnitt der Karte Umweltanalyse Abiotik
im Maßstab 1:20.000 (vgl. Karte 2, einschl. Legende)



Ausschnitt der Karte Umweltanalyse Biotik
im Maßstab 1:20.000 (vgl. Karte 3, einschl. Legende)

Naturräumlicher Charakter (Aspekte mit besonderer Bedeutung sind hervorgehoben):

Arten / Biotope: Frischwiese
Boden: Braunerde-Fahlerde
Wasser: Grundwasserflurabstand überwiegend > 20 m bis 30 m, hohe Grundwasserneubildungsrate
Klima / Luft: Kaltluftentstehungsgebiet mäßiger Bedeutung
Kulturelles Erbe: kein
Landschaftsbild: Offenlandschaft geringer Bedeutung
Mensch: Erholungswert gering bis mäßig

Übergeordnete Planungen: keine

Durch die geplante Nutzung zu erwartende nachteilige Umweltbeeinträchtigungen:

Nachteilige Umweltauswirkungen sind insbesondere bei dem Schutzgut Wasser (Vermeidung: Regenwasserbewirtschaftung) zu erwarten

Ersteinschätzung der Prüfflächen hinsichtlich der zu erwartenden Umweltbeeinträchtigungen:

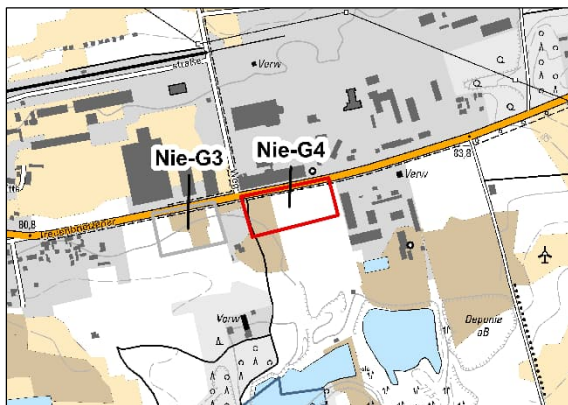
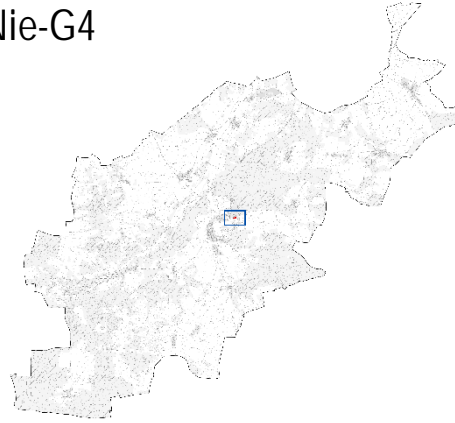
geeignet bedingt geeignet konfliktreich sehr konfliktreich

bedingt geeignet

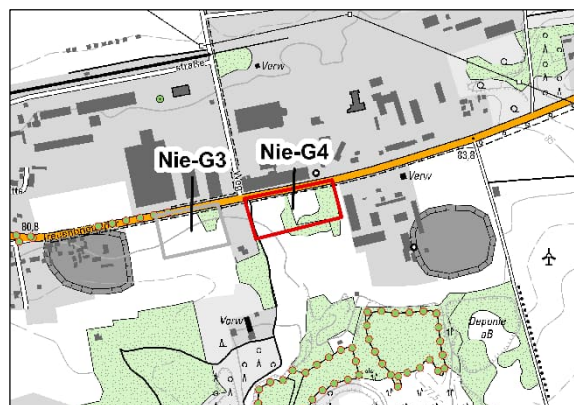
Gewerbegebiet in Niemeck 4

Bezeichnung: Nie-G4
Lage: Niemeck
Flächengröße: 1,4 ha
Geplante Nutzung: Gewerbliche Baufläche

Nie-G4



Ausschnitt der Karte Umweltanalyse Abiotik
im Maßstab 1:20.000 (vgl. Karte 2, einschl. Legende)



Ausschnitt der Karte Umweltanalyse Biotik
im Maßstab 1:20.000 (vgl. Karte 3, einschl. Legende)

Naturräumlicher Charakter (Aspekte mit besonderer Bedeutung sind hervorgehoben):

Arten / Biotope: Frischwiese
Boden: Braunerde-Fahlerde
Wasser: Grundwasserflurabstand überwiegend > 20 m bis 30 m, hohe Grundwasserneubildungsrate
Klima / Luft: Kaltluftentstehungsgebiet mäßiger Bedeutung
Kulturelles Erbe: kein
Landschaftsbild: Offenlandschaft mittlerer Bedeutung
Mensch: Erholungswert gering bis mäßig

Übergeordnete Planungen: keine

Durch die geplante Nutzung zu erwartende nachteilige Umweltbeeinträchtigungen:

Nachteilige Umweltauswirkungen sind insbesondere bei dem Schutzgut Wasser (Vermeidung: Regenwasserbewirtschaftung) zu erwarten

Ersteinschätzung der Prüfflächen hinsichtlich der zu erwartenden Umweltbeeinträchtigungen:

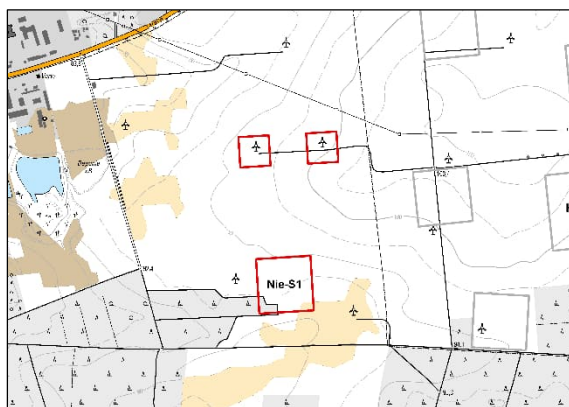
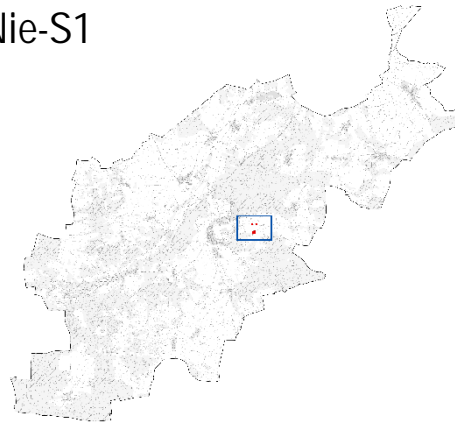
■ geeignet ■ bedingt geeignet ■ konfliktreich ■ sehr konfliktreich

bedingt geeignet

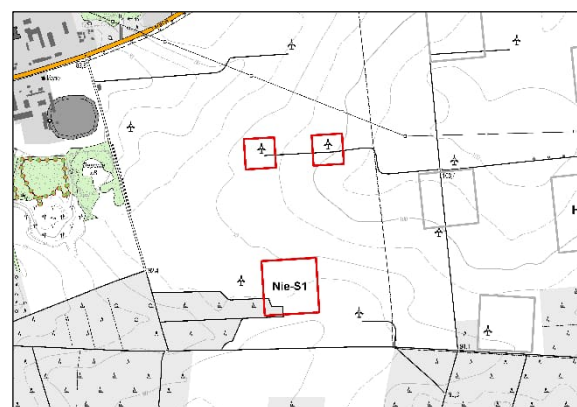
Sonderbaufläche in Niemegk 1

Bezeichnung GP: Nie-S1
Lage: Niemegk
Flächengröße: 5,24 ha
Geplante Nutzung: Windpark
(Repowering)

Nie-S1



Ausschnitt der Karte Umweltanalyse Abiotik
im Maßstab 1:20.000 (vgl. Karte 2, einschl. Legende)



Ausschnitt der Karte Umweltanalyse Biotik
im Maßstab 1:20.000 (vgl. Karte 3, einschl. Legende)

Naturräumlicher Charakter (Aspekte mit besonderer Bedeutung sind hervorgehoben):

Arten / Biotope: Acker in Randlage zu naturfernen Forstflächen, Mischholzforsten und Vorwäldern
Boden: Braunerde und Braunerde-Fahlerde (lehmgiger Sand im Oberboden)
Wasser: Grundwasserflurabstand überwiegend > 20 m, hohe Grundwasserneubildungsrate
Klima / Luft: Kaltluftentstehungsgebiet mäßig bis hoher Bedeutung
Kulturelles Erbe: kein
Landschaftsbild: Offenlandschaft hoher Bedeutung im dörflichen/kleinstädtischen Umfeld
Mensch: Erholungswert mäßig bis gut

Übergeordnete Planungen: -

Durch die geplante Nutzung zu erwartende nachteilige Umweltbeeinträchtigungen:

Nachteilige Umweltauswirkungen sind insbesondere bei den Schutzgütern Wasser (Vermeidung: Regenwasserbewirtschaftung) und Landschaftsbild (vorbelastet) zu erwarten.

Ersteinschätzung der Prüfflächen hinsichtlich der zu erwartenden Umweltbeeinträchtigungen:

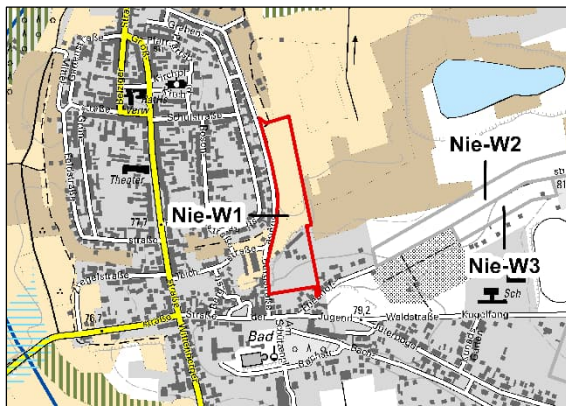
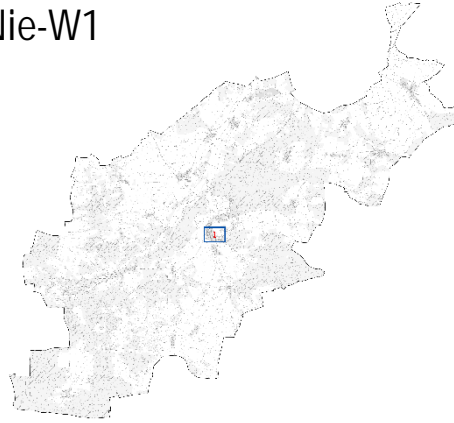
■ geeignet ■ bedingt geeignet ■ konfliktreich ■ sehr konfliktreich

bedingt geeignet

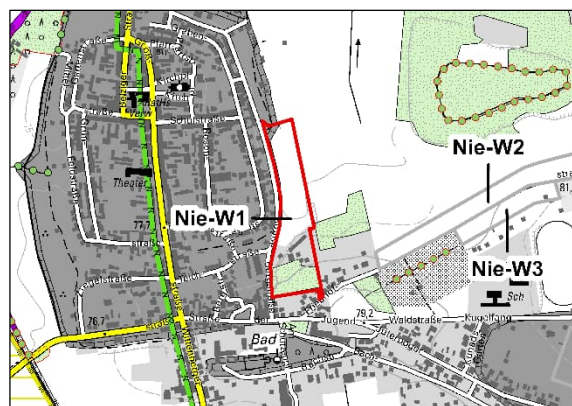
Wohngebiet in Niemegk 1

Bezeichnung: Nie-W1
Lage: Niemegk
Flächengröße: 2,29 ha
Geplante Nutzung: Wohnbaufläche

Nie-W1



Ausschnitt der Karte Umweltanalyse Abiotik
im Maßstab 1:20.000 (vgl. Karte 2, einschl. Legende)



Ausschnitt der Karte Umweltanalyse Biotik
im Maßstab 1:20.000 (vgl. Karte 3, einschl. Legende)

Naturräumlicher Charakter (Aspekte mit besonderer Bedeutung sind hervorgehoben):

Arten / Biotope: Intensivgrasland, Intensivweiden, aufgelassene Streuobstwiesen (mögliches § 30-Biotop), Siedlungsbereiche
Boden: Braunerde
Wasser: Grundwasserflurabstand überwiegend > 2 bis 3 m, hohe Grundwasser-neubildungsrate
Klima / Luft: Kaltluftentstehungsgebiet mäßiger Bedeutung
Kulturelles Erbe: Randbereich zum Bodendenkmal Niemegk
Landschaftsbild: Offenlandschaft hoher Bedeutung im städtischen Umfeld
Mensch: Erholungswert mäßig bis gut (erlebbarer Stadtrand zum Niederungsumfeld)

Übergeordnete Planungen: keine

Durch die geplante Nutzung zu erwartende nachteilige Umweltbeeinträchtigungen:

Nachteilige Umweltauswirkungen sind insbesondere bei den Schutzgütern Arten / Biotope, Wasser (Vermeidung: Regenwasserbewirtschaftung) und Landschaftsbild zu erwarten

Ersteinschätzung der Prüfflächen hinsichtlich der zu erwartenden Umweltbeeinträchtigungen:

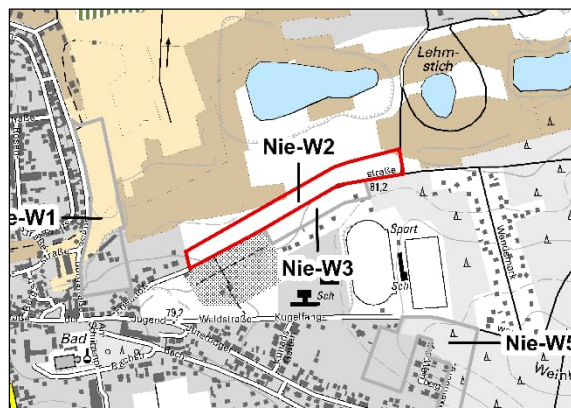
geeignet bedingt geeignet konfliktreich sehr konfliktreich

konfliktreich

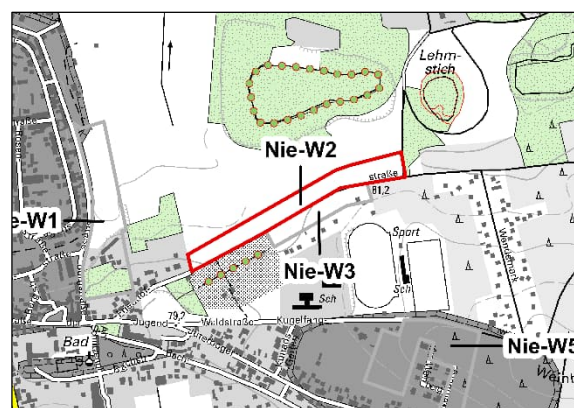
Wohngebiet in Niemegk 2

Bezeichnung: Nie-W2
Lage: Niemegk
Flächengröße: 1,8 ha
Geplante Nutzung: Wohnbaufläche

Nie-W2



Auszchnitt der Karte Umweltanalyse Abiotik
im Maßstab 1:20.000 (vgl. Karte 2, einschl. Legende)



Auszchnitt der Karte Umweltanalyse Biotik
im Maßstab 1:20.000 (vgl. Karte 3, einschl. Legende)

Naturräumlicher Charakter (Aspekte mit besonderer Bedeutung sind hervorgehoben):

Arten / Biotope: Intensivgrasland, Intensivweiden, ruderaler Staudenfluren, Frischwiesen
Boden: Braunerde und Braunerde-Fahlerde
Wasser: Grundwasserflurabstand überwiegend > 3 bis 4 m, in Teilen 5 bis 7,5 m
hohe Grundwasserneubildungsrate
Klima / Luft: Kaltluftentstehungsgebiet mäßiger Bedeutung
Kulturelles Erbe: kein
Landschaftsbild: Offenlandschaft hoher Bedeutung im städtischen Umfeld
Mensch: Erholungswert mäßig bis gut (erlebbarer Stadtrand zum Niederungsumfeld)

Übergeordnete Planungen: keine

Durch die geplante Nutzung zu erwartende nachteilige Umweltbeeinträchtigungen:

Nachteilige Umweltauswirkungen sind insbesondere bei den Schutzgütern Wasser (Vermeidung: Regenwasserbewirtschaftung) und Landschaftsbild zu erwarten

Ersteinschätzung der Prüfflächen hinsichtlich der zu erwartenden Umweltbeeinträchtigungen:

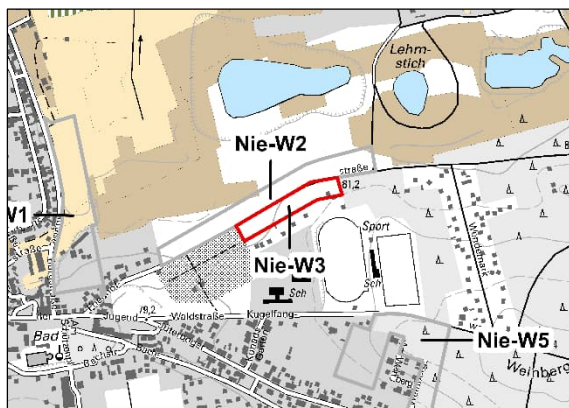
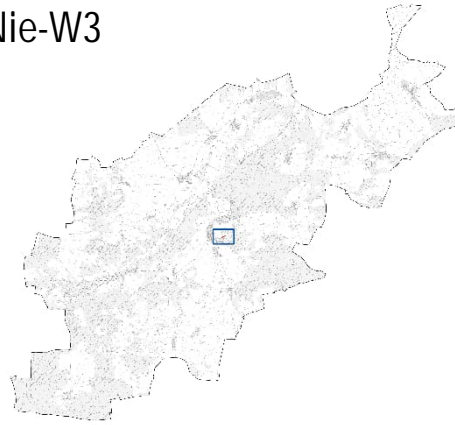
geeignet bedingt geeignet konfliktreich sehr konfliktreich

konfliktreich

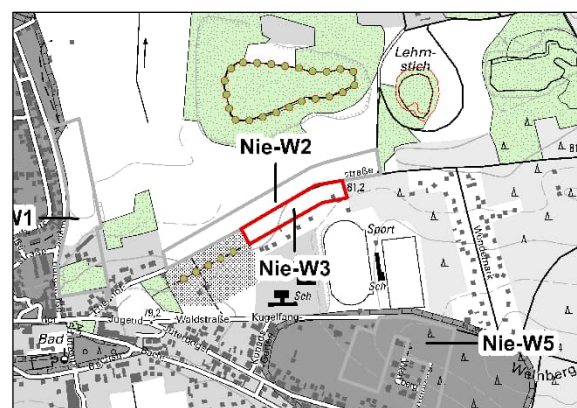
Wohngebiet in Niemegk 3

Bezeichnung: Nie-W3
Lage: Niemegk
Flächengröße: 0,77 ha
Geplante Nutzung: Wohnbaufläche

Nie-W3



Auszchnitt der Karte Umweltanalyse Abiotik
im Maßstab 1:20.000 (vgl. Karte 2, einschl. Legende)



Auszchnitt der Karte Umweltanalyse Biotik
im Maßstab 1:20.000 (vgl. Karte 3, einschl. Legende)

Naturräumlicher Charakter (Aspekte mit besonderer Bedeutung sind hervorgehoben):

Arten / Biotope: Gärten und Grabeland von Ferienhausbebauungen
Boden: Braunerde
Wasser: Grundwasserflurabstand überwiegend > 3 bis 4 m, in Teilen 5 bis 7,5 m, hohe Grundwasserneubildungsrate
Klima / Luft: Kalt- und Frischluftentstehungsgebiet mäßiger Bedeutung
Kulturelles Erbe: kein
Landschaftsbild: Offenlandschaft hoher Bedeutung im städtischen Umfeld
Mensch: Erholungswert mäßig bis gut

Übergeordnete Planungen: keine

Durch die geplante Nutzung zu erwartende nachteilige Umweltbeeinträchtigungen:

Nachteilige Umweltauswirkungen sind insbesondere bei den Schutzgütern Wasser (Vermeidung: Regenwasserbewirtschaftung) und Landschaftsbild zu erwarten

Ersteinschätzung der Prüfflächen hinsichtlich der zu erwartenden Umweltbeeinträchtigungen:

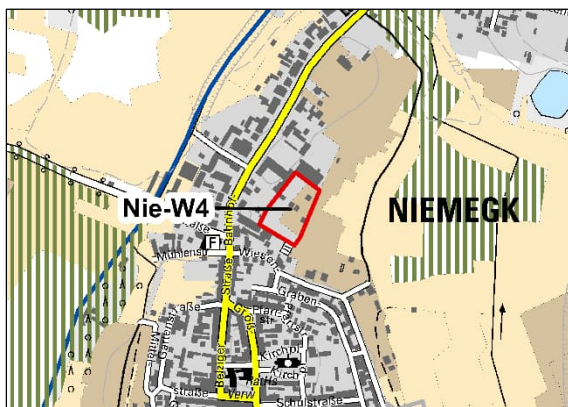
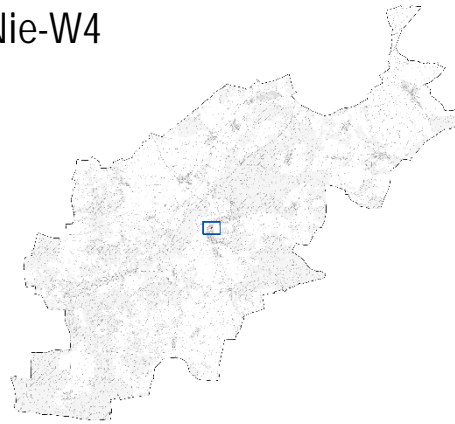
geeignet bedingt geeignet konfliktreich sehr konfliktreich

bedingt geeignet

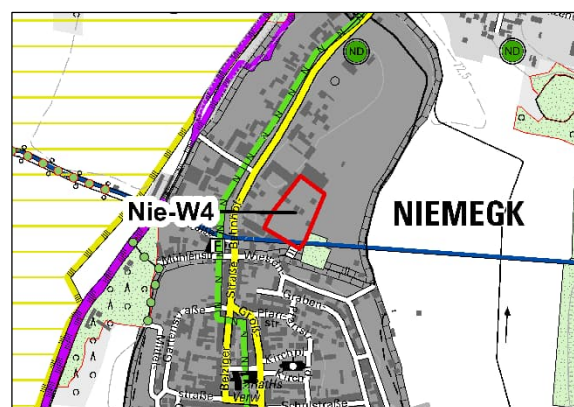
Wohngebiet in Niemeck 4

Bezeichnung: Nie-W4
Lage: Niemeck
Flächengröße: 0,63 ha
Geplante Nutzung: Wohnbaufläche

Nie-W4



Ausschnitt der Karte Umweltanalyse Abiotik
im Maßstab 1:20.000 (vgl. Karte 2, einschl. Legende)



Ausschnitt der Karte Umweltanalyse Biotik
im Maßstab 1:20.000 (vgl. Karte 3, einschl. Legende)

Naturräumlicher Charakter (Aspekte mit besonderer Bedeutung sind hervorgehoben):

Arten / Biotope: Gärten und Grabeland von Ferienhausbebauungen
Boden: Braunerde
Wasser: Grundwasserflurabstand überwiegend > 2 bis 5 m, in Teilen 5 bis 10 m, hohe Grundwasserneubildungsrate; Wasserschutzgebiet
Klima / Luft: (innerstädtische) Grün- und Freiflächen angrenzend an Gebiet mit bioklimatischem Risiko (gering-mäßig)
Kulturelles Erbe: Bodendenkmal
Landschaftsbild: Offenlandschaft hoher Bedeutung im städtischen Umfeld
Mensch: Erholungswert mäßig bis gut

Übergeordnete Planungen: keine

Durch die geplante Nutzung zu erwartende nachteilige Umweltbeeinträchtigungen:

Nachteilige Umweltauswirkungen sind insbesondere bei den Schutzgütern Wasser (Vermeidung: Regenwasserbewirtschaftung) und Landschaftsbild zu erwarten

Ersteinschätzung der Prüfflächen hinsichtlich der zu erwartenden Umweltbeeinträchtigungen:

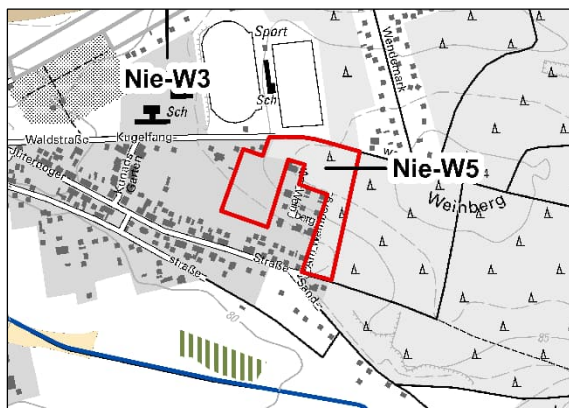
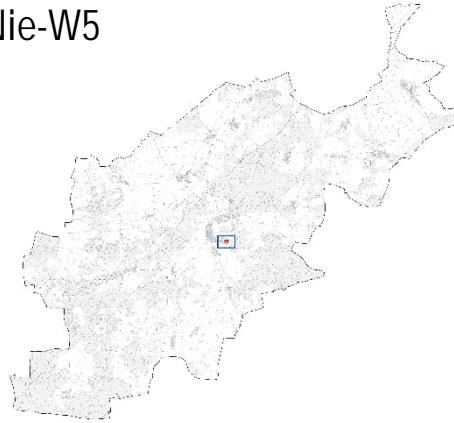
■ geeignet ■ bedingt geeignet ■ konfliktreich ■ sehr konfliktreich

bedingt geeignet

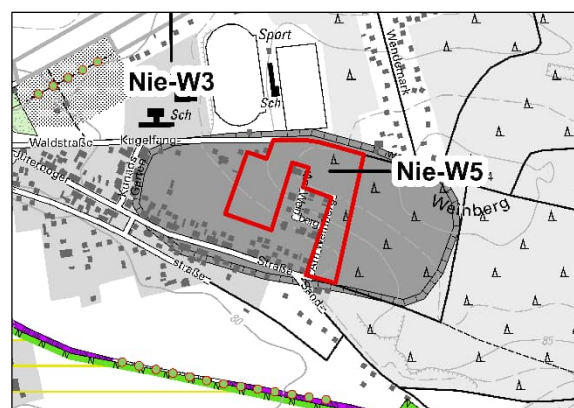
Wohngebiet in Niemeßk 5

Bezeichnung: Nie-W5
Lage: Niemeßk
Flächengröße: 2,41 ha
Geplante Nutzung: Wohnbaufläche

Nie-W5



Ausschnitt der Karte Umweltanalyse Abiotik
im Maßstab 1:20.000 (vgl. Karte 2, einschl. Legende)



Ausschnitt der Karte Umweltanalyse Biotik
im Maßstab 1:20.000 (vgl. Karte 3, einschl. Legende)

Naturräumlicher Charakter (Aspekte mit besonderer Bedeutung sind hervorgehoben):

Arten / Biotope: Grünflächen, Gärten und Grabeland sowie Mischholzforste
Boden: Braunerde und Gley
Wasser: Grundwasserflurabstand 2 - 5 m, in Teilen 5 bis 10 m, hohe Grundwasserneubildungsrate
Klima / Luft: ausgewiesener 'lokaler Klimaschutzwald'; bedeutende Luftaustauschbahn (Frischlufte)
Kulturelles Erbe: bestehendes Bodendenkmal
Landschaftsbild: Waldlandschaft hoher Bedeutung im städtischen Umfeld
Mensch: Erholungswert mäßig bis gut

Übergeordnete Planungen: keine

Durch die geplante Nutzung zu erwartende nachteilige Umweltbeeinträchtigungen:

Nachteilige Umweltauswirkungen sind insbesondere bei den Schutzgütern Boden, Wasser (Vermeidung: Regenwasserbewirtschaftung), Klima/Luft, kulturelles Erbe (Vermeidung: Bergung/Dokumentation des Bodendenkmals) und Landschaftsbild zu erwarten. Das Vorhaben ist mit erheblichem Baumverlust verbunden.

Ersteinschätzung der Prüfflächen hinsichtlich der zu erwartenden Umweltbeeinträchtigungen:

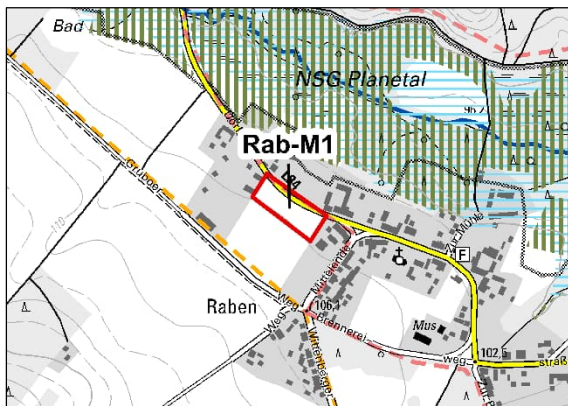
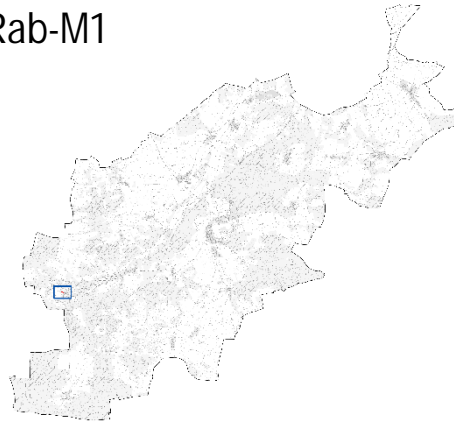
geeignet bedingt geeignet konfliktreich sehr konfliktreich

sehr konfliktreich

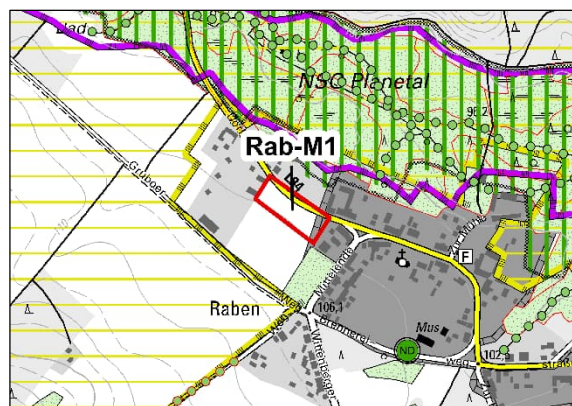
Mischgebiet in Raben 1

Bezeichnung: Rab-M1
Lage: Niemeßk / Raben
Flächengröße: 0,57 ha
Geplante Nutzung: Mischbaufläche

Rab-M1



Ausschnitt der Karte Umweltanalyse Abiotik
im Maßstab 1:20.000 (vgl. Karte 2, einschl. Legende)



Ausschnitt der Karte Umweltanalyse Biotik
im Maßstab 1:20.000 (vgl. Karte 3, einschl. Legende)

Naturräumlicher Charakter (Aspekte mit besonderer Bedeutung sind hervorgehoben):

Arten / Biotope: Acker und Ackerbrache
Boden: Braunerde
Wasser: Grundwasserflurabstand überwiegend > 4 bis 5 m, in Teilen 5 bis 7,5 m, hohe Grundwasserneubildungsrate
Klima / Luft: Kaltluftentstehungsgebiet mäßiger Bedeutung
Kulturelles Erbe: randlich zum innerörtlichen Bodendenkmal Raben
Landschaftsbild: Offenlandschaft hoher Bedeutung
Mensch: Erholungswert mäßig

Übergeordnete Planungen: Naturpark Hoher Fläming

Durch die geplante Nutzung zu erwartende nachteilige Umweltbeeinträchtigungen:

Nachteilige Umweltauswirkungen sind insbesondere bei den Schutzgütern Wasser (Vermeidung: Regenwasserbewirtschaftung) und Landschaftsbild zu erwarten

Ersteinschätzung der Prüfflächen hinsichtlich der zu erwartenden Umweltbeeinträchtigungen:

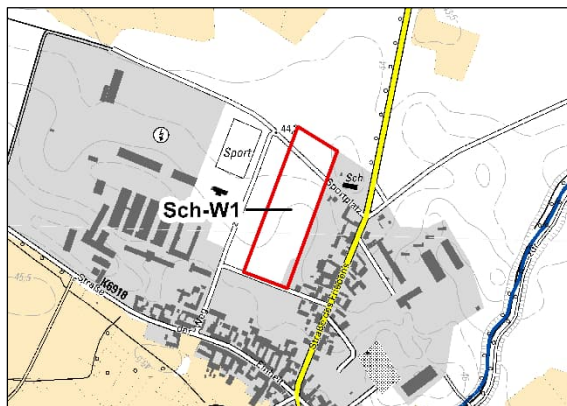
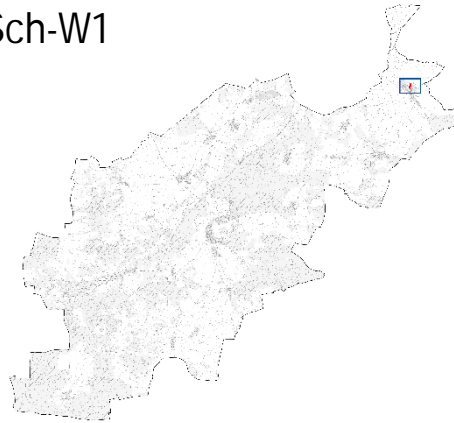
geeignet bedingt geeignet konfliktreich sehr konfliktreich

bedingt geeignet

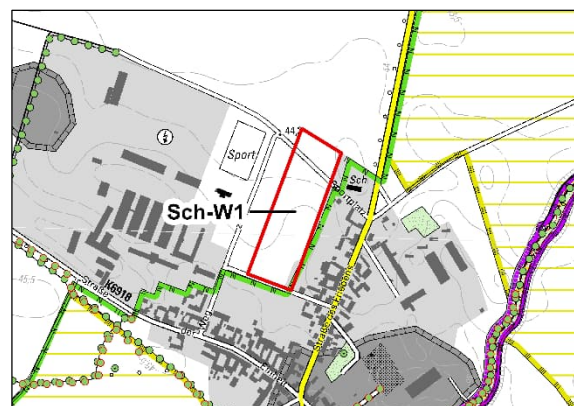
Wohngebiet in Schlalach 1

Bezeichnung: Sch-W1
Lage: Niemegk / Schlalach
Flächengröße: 2,72 ha
Geplante Nutzung: Wohnbaufläche

Sch-W1



Ausschnitt der Karte Umweltanalyse Abiotik
im Maßstab 1:20.000 (vgl. Karte 2, einschl. Legende)



Ausschnitt der Karte Umweltanalyse Biotik
im Maßstab 1:20.000 (vgl. Karte 3, einschl. Legende)

Naturräumlicher Charakter (Aspekte mit besonderer Bedeutung sind hervorgehoben):

Arten / Biotope: intensiv genutzter Acker
Boden: Humusgleye und Gleye
Wasser: Grundwasserflurabstand überwiegend > 2 bis 3 m, hohe Grundwasserneubildungsrate
Klima / Luft: Kaltluftentstehungsgebiet mäßiger Bedeutung
Kulturelles Erbe: kein
Landschaftsbild: Offenlandschaft mittlerer Bedeutung im Umfeld dörflicher Ansiedlungen
Mensch: Erholungswert gering bis mäßig

Übergeordnete Planungen: im Randbereich zum Naturpark und LSG Nuthe-Nieplitz-Niederung

Durch die geplante Nutzung zu erwartende nachteilige Umweltbeeinträchtigungen:

Nachteilige Umweltauswirkungen sind insbesondere bei den Schutzgütern Boden und Wasser (Vermeidung: Regenwasserbewirtschaftung) zu erwarten

Ersteinschätzung der Prüfflächen hinsichtlich der zu erwartenden Umweltbeeinträchtigungen:

■ geeignet
 ■ bedingt geeignet
 ■ konfliktreich
 ■ sehr konfliktreich

bedingt geeignet