

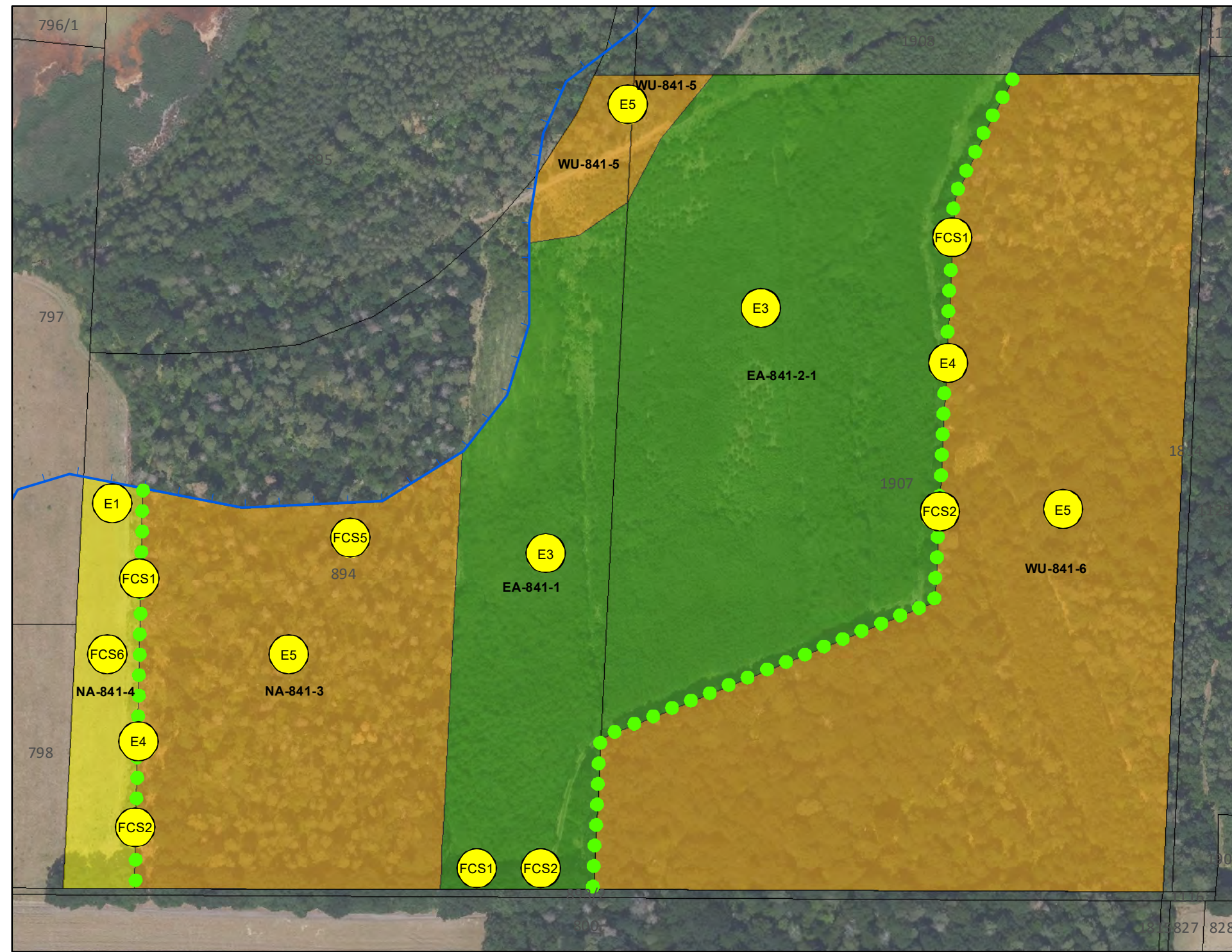
**FCS-Maßnahmen**

<b>FCS1 Arten (besonderer Artenschutz)</b>	
Ersatzhabitate Reptilien (2. BA)	5.727 m <sup>2</sup>
<b>FCS2 Arten (besonderer Artenschutz)</b>	
Umsiedelung Reptilien (2. BA)	GB2
<b>FCS5 Arten (besonderer Artenschutz)</b>	
Nisthilfe Kolkrahe	GB2
<b>FCS6 Arten (besonderer Artenschutz)</b>	
Umsiedelung und Ersatzhabitate Gottesanbeterin und ggf. Waldameise (2. BA)	GB2

**Ausgleichs- und Ersatzmaßnahmen**

<b>E1* Boden</b>	
Grünlandextensivierung im Geltungsbereich 2 (GB2)	4.530 m <sup>2</sup>
<b>E3* Boden/ Arten/ Biotope</b>	
Erstaufforstung im Geltungsbereich 2 (GB2)	48.353 m <sup>2</sup>
<b>E4* Boden/ Arten/ Biotope</b>	
Waldrandgestaltung im Geltungsbereich 2 (GB2)	9.000 m <sup>2</sup>
<b>E5* Boden/ Arten/ Biotope</b>	
Ökologischer Waldumbau mit Erhöhung des Laubholzanteils im Geltungsbereich 2 (GB2)	59.510 m <sup>2</sup>

Quellen:  
 - Forstrechtliche Genehmigungen zur Erstaufforstung gemäß § 9 LWaldG für die Flurstücke 894 und 897, Flur 4 der Gemarkung Schwarzheide vom 20.12.2021  
 - Fortführungsmitteilung des Landkreises Spree-Neiße vom 28.07.2021  
 - Geltungsbereich, Stadtplanung+Architektur Fischer Februar 2024  
 - Berbau: <https://www.lmbv.de/service/geoportal/>  
 Kartengrundlage:  
 - WMS BB DOP20c: © GeoBasis-DE/LGB, dl-de/by-2-0  
 - WMS BB ALKIS: © GeoBasis-DE/LGB, dl-de/by-2-0  
 Dargestellte Abgrenzungen sind lagemäßig nicht eingemessen.



**B-Plan Nr. 1 „Gewerbegebiet Schwarzheide Süd - Überarbeitung“- Änderung II und Erweiterung**

- Legende Maßnahmen**
- E1: Grünlandextensivierung  
- Umbruch, Ansaat
  - E3: Erstaufforstung gemäß Forstrechtliche Genehmigungen zur Erstaufforstung gemäß § 9 LWaldG vom 20.12.2021:  
- Pflanzung von Stiel-Eiche und Gemeine Birke sowie Berg-Ahorn und Flatter-Ulme  
- randlich Pflanzung von Hainbuchen  
- Anlage von Krautsaumstreifen mit Totholzstapeln (ca. 4,8 % der Fläche)
  - E4: Waldrandgestaltung  
- punktuelle Einzelstammentnahmen  
- Einbringung von Wurzelstubben  
- Anpflanzung von Wildrosen
  - E5: ökol. Waldumbau:  
- Sukzessiver Umbau mit Förderung von Berg-Ahorn, Flatter-Ulme, Gemeine Birke, Gemeine Eberesche, Stiel-Eiche, Trauben-Eiche, Winter-Linde  
- flächige Auflichtung und Schaffung von Totholzinseln  
- Lückenbepflanzung  
- Anlage von Totholzstapeln

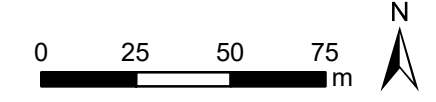
Vx lfd. Maßnahmennummer

Vx	Schutzgut
Maßnahmenbeschreibung	Umfang

EA-x; NA-x, WU-x Bezeichnung der Maßnahmenfläche  
 FCSx FCS-Maßnahmen  
 Ex Ausgleichs- und Ersatzmaßnahmen  
 \* Maßnahmen ohne Darstellung

**Sonstiges**

384 ALK mit Nr.  
 Abschlussbetriebsplan "RL u. bergbaul. Anlagen im Raum Lauchhammer-Süd"



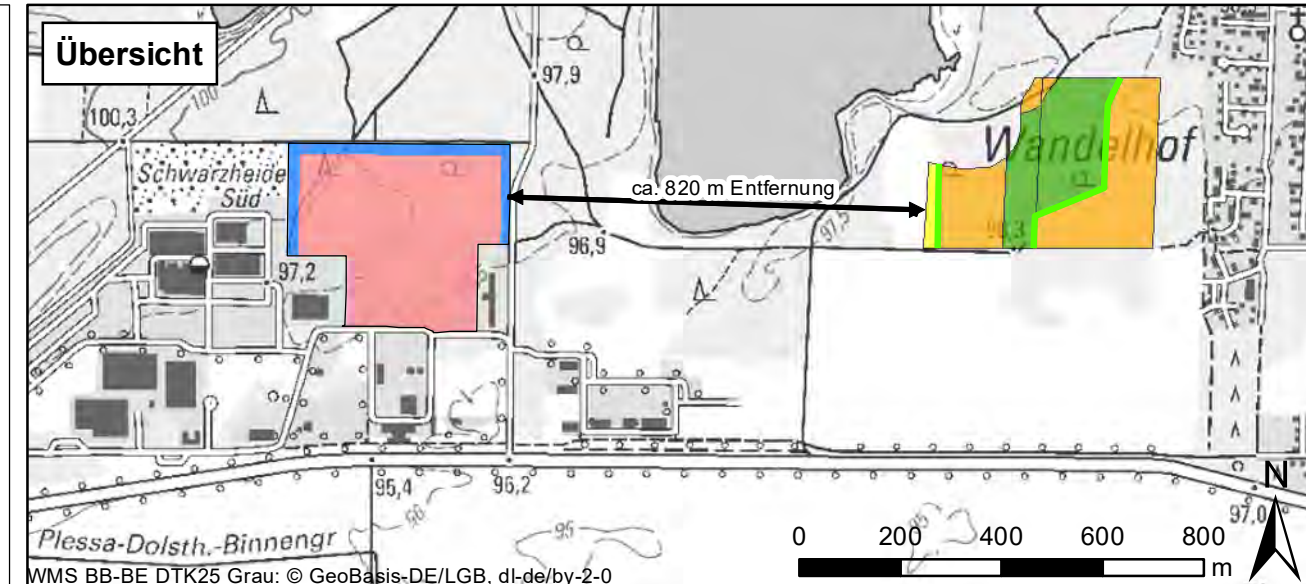
**Legende Übersicht**

**Geltungsbereich 1, B-Plan (GB1)**

- Industriegebiet (GI 3)
- Private Grünflächen

**Geltungsbereich 2, B-Plan (GB2)**

- Grünlandextensivierung (E1)
- Erstaufforstung (E3)
- Waldrandgestaltung (E4)
- ökol. Waldumbau (E5)



<b>Auftraggeber</b>	 Köhnlein GmbH Heribert-Unfried-Str. 8-10, 74597 Stimpfach Tel.: 07967/ 154-0, Fax: 07967/ 154-146		
<b>Auftragnehmer</b>	 IUS Weibel & Ness GmbH Benzstraße 7 A, 14482 Potsdam Tel.: 0331 / 74 889 - 40, Fax: 0331 / 74 889 - 59		
<b>Projekt</b>	B-Plan Nr. 1 „Gewerbegebiet Schwarzheide Süd - Überarbeitung“- Änderung II und Erweiterung		
<b>Inhalt</b>	Karte der Maßnahmen im Geltungsbereich 2, B-Plan (GB2)		
<b>Auftragsnr.:</b>	<b>Stand:</b>	<b>Maßstab:</b>	<b>Anlage:</b>
Phase:	Oktober 2024	2.500	6