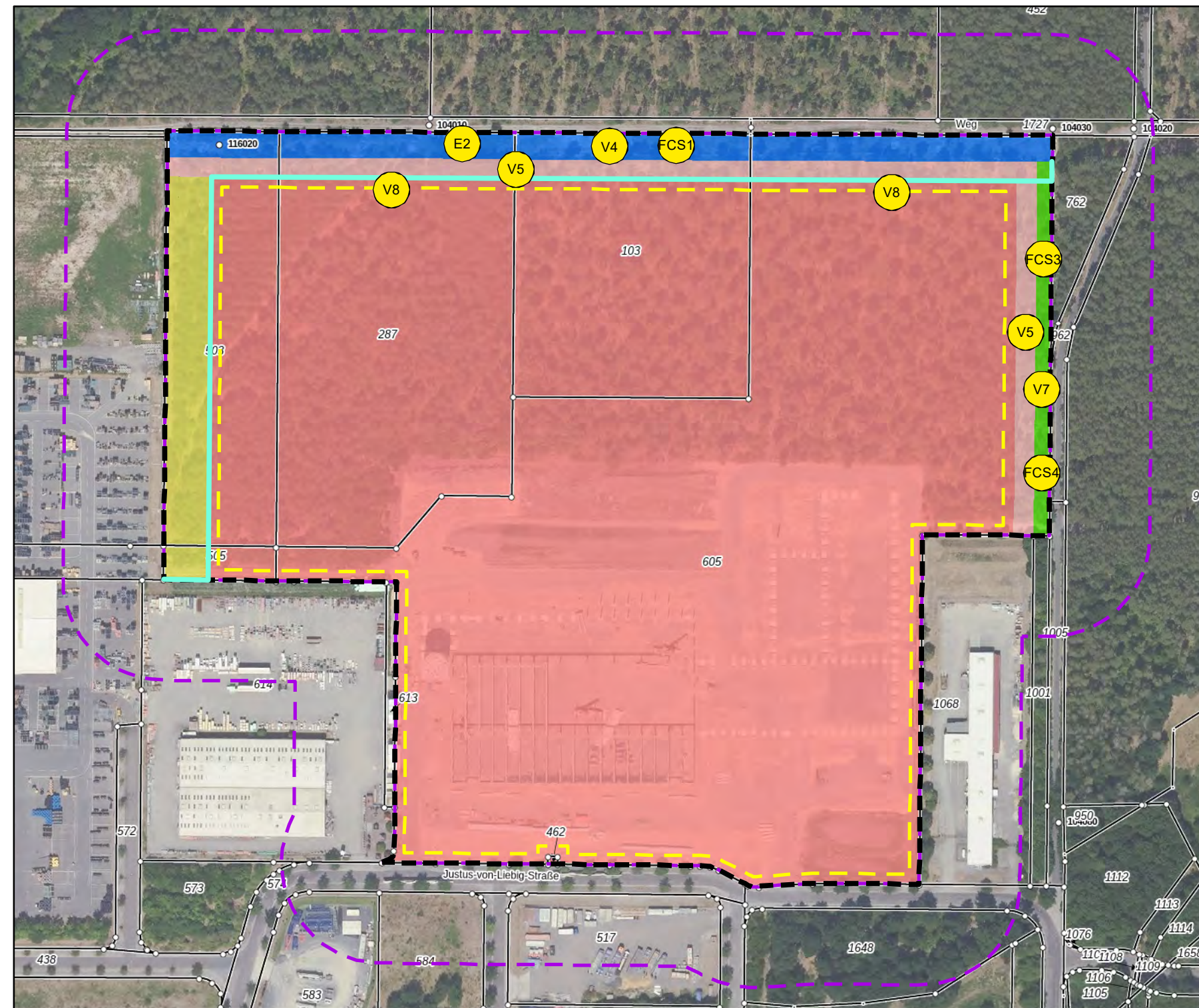


### Vermeidungs- und Verminderungsmaßnahmen

<b>V1.1* Boden</b>	
Schutz von Böden im Bauablauf	GB1
<b>V1.2* Boden</b>	
Minimierung der Flächeninanspruchnahme von Böden	GB1
<b>V2.1* Wasser</b>	
Schutz von Grundwasser im Bauablauf	GB1
<b>V2.2* Wasser</b>	
Minimierung der Beeinträchtigung der GW-Neubildung	GB1
<b>V3* Klima</b>	
Erhöhung der klimatischen Ausgleichsfunktion durch Pflanzung von Bäumen	GB1
<b>V4 Klima</b>	
Schutz des Mikroklimas	5.727 m <sup>2</sup>
<b>V5 Arten/ Biotope</b>	
Schutz von Bäumen	1.509 m
<b>V6* Arten/ Biotope</b>	
Schutz allgemeiner Arten	GB1
<b>V7 Landschaftsbild</b>	
Sichtschutzpflanzungen	1.480 m <sup>2</sup>
<b>V8 Tiere</b>	
Schutz vor Vogelschlag	GB1
<b>V9* Tiere</b>	
Beleuchtungskonzept	GB1

### FCS-Maßnahmen im B-Plan-Gebiet

<b>FCS1 Arten (besonderer Artenschutz)</b>	
Ersatzhabitate Reptilien (1. BA)	5.727 m <sup>2</sup>
<b>FCS2* Arten (besonderer Artenschutz)</b>	
Umsiedelung Reptilien (1. BA)	GB2
<b>FCS3 Arten (besonderer Artenschutz)</b>	
Aufhängen von Fledermauskäsen, Kontrolle von Höhlenbäumen (2. BA)	GB1
<b>FCS4 Arten (besonderer Artenschutz)</b>	
Aufhängen von Vogelnistkästen	GB1
<b>FCS5 Arten (besonderer Artenschutz)</b>	
Nisthilfe Kolkkrabe	GB2
<b>FCS6 Arten (besonderer Artenschutz)</b>	
Umsiedelung und Ersatzhabitate Gottesanbeterin und ggf. Waldameise (1. BA)	GB2



### B-Plan Nr. 1 „Gewerbegebiet Schwarzheide Süd - Überarbeitung“- Änderung II und Erweiterung

#### Legende Maßnahmen

- Umgrenzung von Flächen für Maßnahmen zum Schutz, zur Pflege und zur Entwicklung von Natur und Landschaft M1 (Ersatzhabitat für Reptilien)
- Umgrenzung von Flächen für Maßnahmen zum Schutz, zur Pflege und zur Entwicklung von Natur und Landschaft M2 (Sichtschutzpflanzungen)

**Vx** lfd. Maßnahmennummer

Vx	Schutzgut
	Maßnahmenbeschreibung
	Umfang

- Vx** Vermeidungs- und Verminderungsmaßnahmen
- FCSx** FCS-Maßnahmen
- Ex** Ausgleichs- und Ersatzmaßnahmen
- \*** Maßnahmen ohne Darstellung

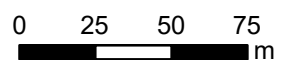
#### Sonstiges

- Reptilienschutzzaun
- Bauzaun
- Industriegebiet (GI 3)
- Pufferfläche
- Private Grünfläche
- Geltungsbereich 1, B-Plan (GB1); Geltungsbereich 2, B-Plan (GB2) siehe Anlage 6
- Untersuchungsraum (UR)
- 384 ALK mit Nr.

#### Quellen:

- Geltungsbereich, Stadtplanung+Architektur Fischer Februar 2024
- Kartengrundlage: WMS BB DOP20c: © GeoBasis-DE/LGB, dl-de/by-2-0
- WMS BB ALKIS: © GeoBasis-DE/LGB, dl-de/by-2-0

Dargestellte Abgrenzungen sind lagemäßig nicht eingemessen.



### Konfliktmindernde Maßnahmen

<b>kvM1* Arten (besonderer Artenschutz)</b>	
ökologische Bauüberwachung	UR
<b>kvM2* Arten (besonderer Artenschutz)</b>	
Biotopschutz	UR
<b>kvM3* Arten (besonderer Artenschutz)</b>	
Bauzeitenregelung	GB1
<b>E2 Arten/ Biotope</b>	
Auflichtung von Waldrand zur Förderung von Offenlandbiotopen im Geltungsbereich 1 (GB1)	5.727 m <sup>2</sup>
<b>E3* Boden/ Arten/ Biotope</b>	
Erstaufforstung im Geltungsbereich 2 (GB2)	48.353 m <sup>2</sup>
<b>E4* Boden/ Arten/ Biotope</b>	
Waldrandgestaltung im Geltungsbereich 2 (GB2)	9.000 m <sup>2</sup>
<b>E5* Boden/ Arten/ Biotope</b>	
Ökologischer Waldumbau mit Erhöhung des Laubholzanteils im Geltungsbereich 2 (GB2)	59.510 m <sup>2</sup>
<b>E1* Boden</b>	
Grünlandextensivierung im Geltungsbereich 2 (GB2)	4.530 m <sup>2</sup>

### Ausgleichs- und Ersatzmaßnahmen

<b>Auftraggeber</b>	 Köhnlein GmbH Heribert-Unfried-Str. 8-10, 74597 Stimpfach Tel.: 07967/ 154-0, Fax: 07967/ 154-146
<b>Auftragnehmer</b>	 IUS Weibel & Ness GmbH Benzstraße 7 A, 14482 Potsdam Tel.: 0331 / 74 889 - 40, Fax: 0331 / 74 889 - 59
<b>Projekt</b>	B-Plan Nr. 1 „Gewerbegebiet Schwarzheide Süd - Überarbeitung“- Änderung II und Erweiterung
<b>Inhalt</b>	Karte der Maßnahmen im Geltungsbereich1, B-Plan (GB1)
<b>Auftragsnr.:</b>	<b>Stand:</b> März 2024
<b>Phase:</b>	<b>Maßstab:</b> 2.500
	<b>Anlage:</b> 5