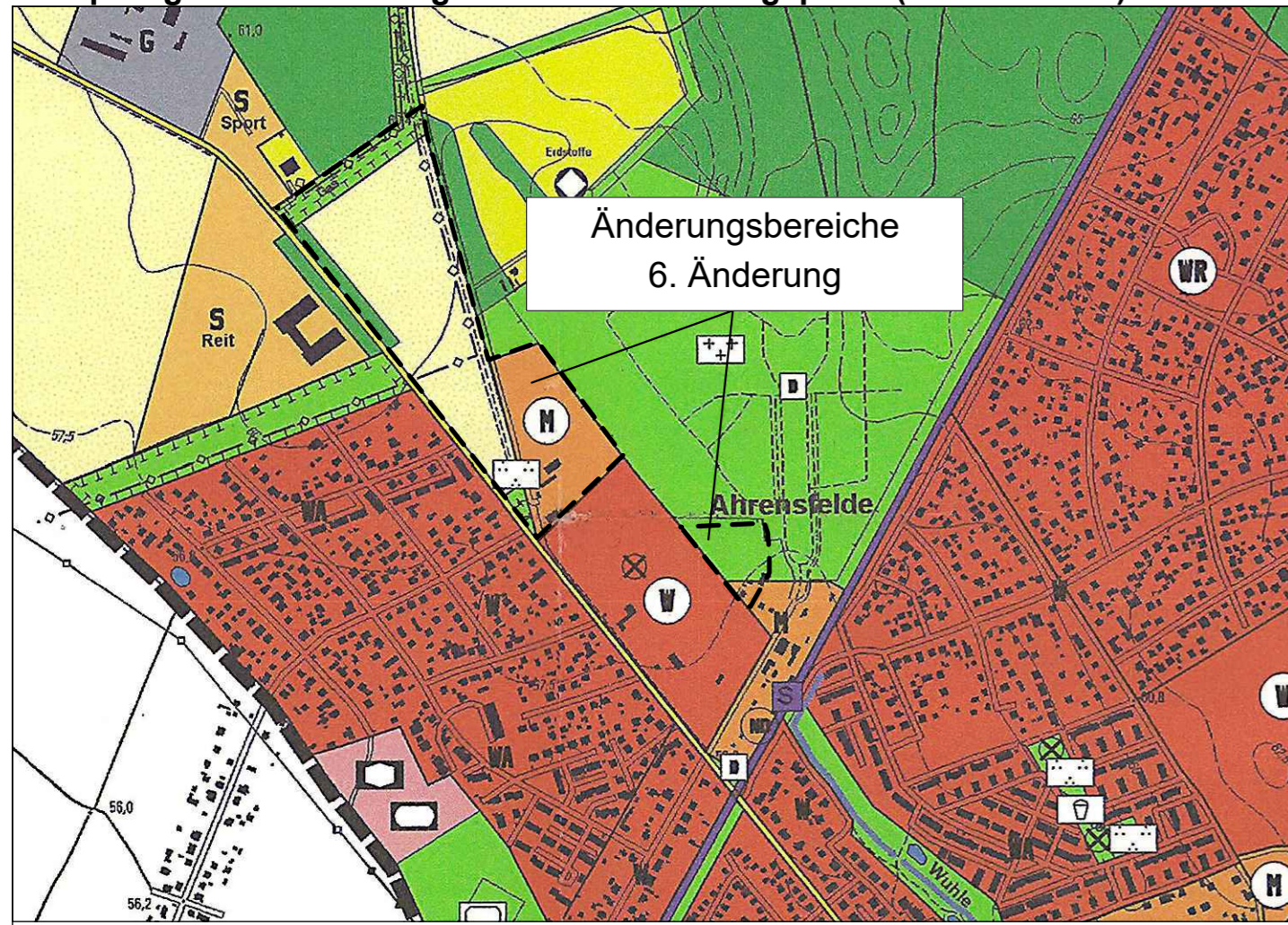
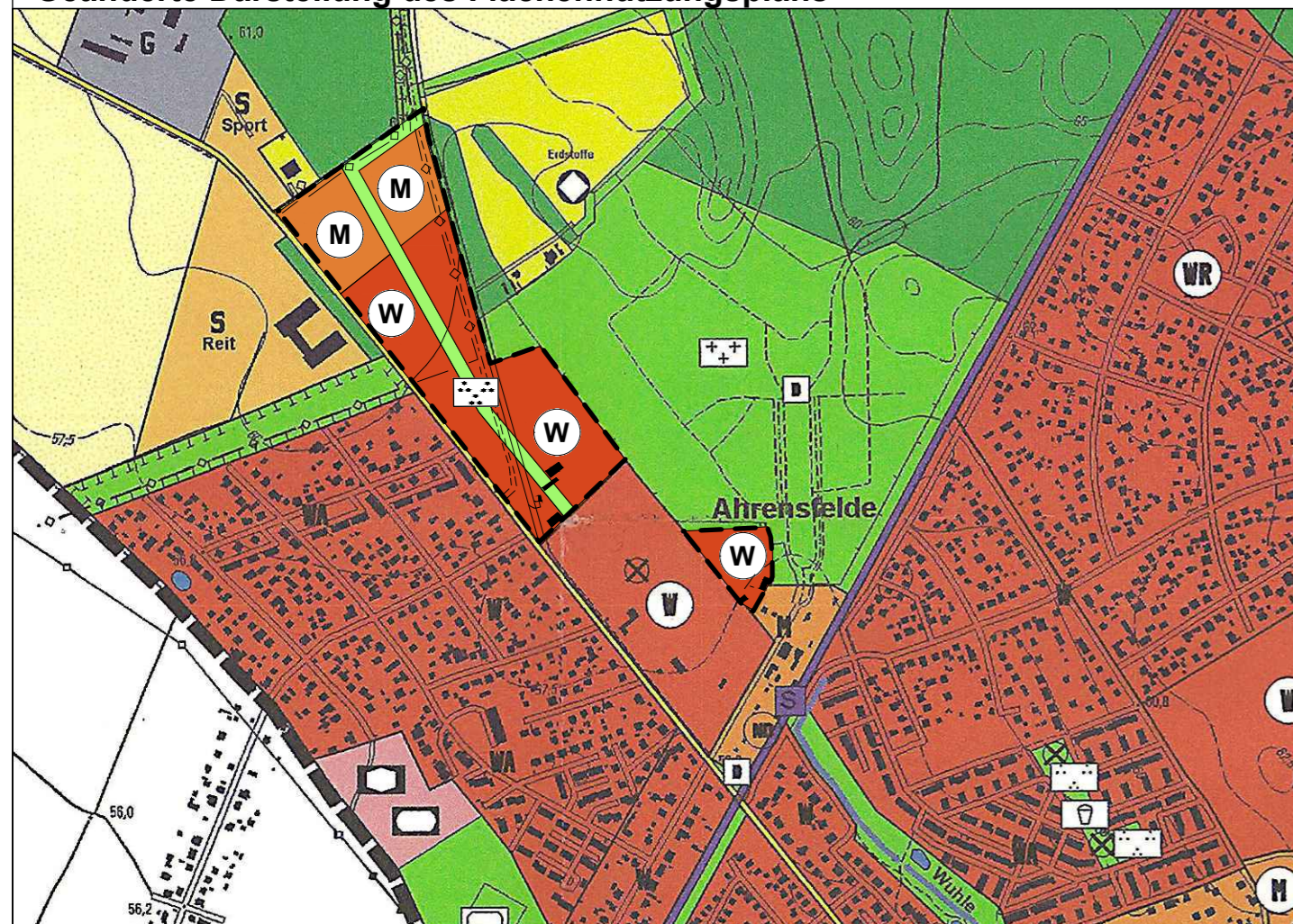


Ursprüngliche Darstellung des Flächennutzungsplans (Oktober 2013)



Geänderte Darstellung des Flächennutzungsplans



Rechtsgrundlagen

Baugesetzbuch in der Fassung der Bekanntmachung vom 3. November 2017 (BGBl. I S. 3634), das zuletzt durch Artikel 3 des Gesetzes vom 20. Dezember 2023 (BGBl. 2023 I Nr. 394) geändert worden ist.
 Baunutzungsverordnung in der Fassung der Bekanntmachung vom 21. November 2017 (BGBl. I S. 3786), die zuletzt durch Artikel 2 des Gesetzes vom 3. Juli 2023 (BGBl. 2023 I Nr. 176) geändert worden ist.
 Brandenburgische Bauordnung (BbgBO) in der Fassung der Bekanntmachung vom 15. November 2018 (GVBl. I/18 [Nr. 39]), die zuletzt durch Gesetz vom 28. September 2023 (GVBl. I/23 [Nr. 18]) geändert worden ist.
 Verordnung über die Ausarbeitung der Bauleitpläne und die Darstellung des Planinhalts (Planzeichenverordnung - PlanZV) vom 18. Dezember 1990 (BGBl. 1991 I S. 58), die zuletzt durch Artikel 3 des Gesetzes vom 14. Juni 2021 (BGBl. I S. 1802) geändert worden ist.

Planzeichenerklärung

Art der baulichen Nutzung		Hauptversorgungs- / Hauptabwasserleitungen	
Bestand	Planung	Bauflächen:	oberirdisch unterirdisch
W	W	Wohnbaufläche	
M MD	M MD	M Gemischte Baufläche MD Dorfgebiet	
G	G	Gewerbliche Baufläche	
S	ohne	Sonderbaufläche	
Zweckbestimmung:		Solar Solarpark	
EH		GH Gewerlichshausanlage	
Sport		Reit Reitren / Reitplatz	
BUND			
Bestand		Baugebiete: (innerhalb Geltungsbereich von B-Plänen)	
WA	ohne	Allgemeines Wohngebiet	
WR	WR	Reines Wohngebiet	
MI	M	Mischgebiet	
GE	GE	Gewerbegebiet	
SO	SO	Sondergebiet	
Zweckbestimmung: wie oben			
Flächen für Gemeinbedarf			
	Öffentliche Verwaltung		Sportlichen Zwecken dienend Gebäude und Einrichtungen
	Schule, Kindereinrichtung		Feuerwehr
	Kirchen und kirchliche Gebäude u. Einrichtungen		
	Sozialen Zwecken dienende Gebäude und Einrichtungen		
Verkehrsflächen			
	Autobahnen und autobahnähnliche Straßen		Bahnanlagen
	Überörtliche und örtliche Hauptverkehrsstraßen		Hallepunkt/ Bahnstation
	geplante Hauptverkehrsstraßen		Öffentliche Parkfläche
Flächen für Versorgungsanlagen, für die Abfallentsorgung und Abwasserbeseitigung sowie für Ablagerungen			
	Elektrizität / Umspannwerk		Gas / Gasreglerstation
	Wasserwerk		Ablagerung
Hauptversorgungs- / Hauptabwasserleitungen			
	oberirdisch		unterirdisch
Grünflächen			
	Zweckbestimmung:		Parkanlage
			Sportplatz
			Friedhof
			Spielplatz
Flächen für die Landwirtschaft und Wald			
	Flächen für die Landwirtschaft		Flächen für Wald
Wasserflächen und Flächen für die Wasserwirtschaft			
	Wasserflächen		Fließgewässer, Gräben
	Umgrenzung der Flächen mit wasserrechtlichen Festsetzungen		
	Schutzgebiet für Grund- und Quellwassererwinnung, Vorbehaltsgebiet		
Regelungen für die Stadterhaltung und für den Denkmalschutz			
	Bodendenkmal		Einzelanlagen, die dem Denkmalschutz unterliegen
Sonstige Planzeichen			
	Grenze des räumlichen Geltungsbereiches des Flächennutzungsplanes		Kennzeichnung der Flächen mit Nutzungsbeschränkungen oder für Vorkehrungen zum Schutz gegen schädliche Umwelteinwirkungen
	Altlasten		Umgrenzung Windleignungsgebiete
	Umgrenzung Windleignungsgebiete		Hubschrauberlandeplatz
	Flächen zum Schutz, zur Pflege und zur Entwicklung von Natur und Landschaft		Umgrenzung von Flächen für Maßnahmen zum Schutz, zur Pflege und zur Entwicklung von Natur und Landschaft
	Umgrenzung von Schutzgebieten und Schutzobjekten im Sinne des Naturschutzrechts		Schutzgebiete und Schutzobjekte:
	FFH-Gebiet (Fauna-Flora-Habitat-Richtlinie) gemäß Richtlinie 92/43/EWG		Naturierkmal
	Naturierkmal		Geschützte Biotope nach § 32 BbgNatSchAG

Verfahrensvermerke

- Die 6. Änderung des Flächennutzungsplans der Gemeinde Ahrensfelde in der Fassung vom bestehend aus der Planzeichnung sowie der Begründung einschließlich Umweltbericht wurde am von der Gemeindevertretung der Gemeinde Ahrensfelde beschlossen.
 Ahrensfelde,..... Der Bürgermeister
- Die 6. Änderung des Flächennutzungsplans der Gemeinde Ahrensfelde in der Fassung vom wurde der höheren Verwaltungsbehörde gemäß § 6 Abs. 1 BauGB mit Schreiben vom zur Genehmigung vorgelegt. Mit Verfügung der höheren Verwaltungsbehörde vom, Az., wurde die 6. Änderung des Flächennutzungsplans genehmigt.
 Eberswalde,..... Genehmigungsbehörde
- Die genehmigte 6. Änderung des Flächennutzungsplans wird hiermit ausgefertigt. Es wird bestätigt, dass das Verfahren ordnungsgemäß durchgeführt wurde.
 Ahrensfelde,..... Der Bürgermeister
- Die Genehmigung der 6. Änderung des Flächennutzungsplans der Gemeinde Ahrensfelde sowie die Stelle, bei der der Plan auf Dauer während der Dienststunden von jedermann eingesehen werden kann und über den Inhalt Auskunft zu erhalten ist, sind am ortsüblich bekannt gemacht worden. In der Bekanntmachung ist auf die Voraussetzungen für die Geltendmachung der Verletzung von Verfahrens- und Formvorschriften und von Mängeln der Abwägung sowie auf die Rechtsfolgen gemäß § 215 Abs. 2 BauGB hingewiesen worden. Die 6. Änderung des Flächennutzungsplans tritt mit Bekanntmachung in Kraft.
 Ahrensfelde,..... Der Bürgermeister

Entwurf vom 16.05.2025
 Noch nicht rechtsverbindlich!

Kartengrundlage: Flächennutzungsplan Gemeinde Ahrensfelde (10/2013), Maßstab 1:15.000
 auf Basis der Kartengrundlage: Landesvermessungsamt Brandenburg
 Digitale Topografische Karte 1:10.000
 DTK10_3347_3348_3447_3448

Gemeinde Ahrensfelde	6. Änderung des Flächennutzungsplans zu dem Änderungsbereich "Ulmallee"
	Ortsteil Ahrensfelde
	Entwurf Stand: Mai 2025
	Maßstab 1 : 10.000
	 BSM - Beratungsgesellschaft für Stadterneuerung und Modernisierung mbH Tel.: 030 896003-0 E-Mail: bsm@bsm-berlin.de Website: www.bsm-berlin.de

Maßstab 1 : 10.000

