

Amtliche Bekanntmachung der Gemeinde Neuhardenberg

Betr.: **Bebauungsplan „Gewerbepark Airport – Center Neuhardenberg“**

hier: Bekanntmachung des Aufstellungsbeschlusses gemäß § 2 Abs. 1 BauGB sowie der frühzeitigen Unterrichtung der Öffentlichkeit gemäß § 3 Abs. 1 BauGB

Die Gemeindevertretung der Gemeinde Neuhardenberg hat in der Sitzung am 22.05.2024 die Aufstellung des Bebauungsplans „Gewerbepark Airport – Center Neuhardenberg“ beschlossen. Der Aufstellungsbeschluss wird hiermit gemäß § 2 Abs. 1 BauGB ortsüblich bekannt gemacht.

Die Gemeinde Neuhardenberg beabsichtigt innerhalb des Planungsraumes grundsätzlich die Ansiedlung von im Wesentlichen nicht erheblich belästigenden Gewerbebetrieben planungsrechtlich abzusichern.

Der räumliche Geltungsbereich des Bebauungsplans beläuft sich auf eine Fläche von insgesamt 43,8 ha und ist dem als Anlage 1 beigefügten flurstücksbezogenen Lageplan zu entnehmen. Der Geltungsbereich umfasst die Flurstücke (ganz oder in Teilflächen) 19/1, 19/2, 20/1, 20/2, 21/1, 21/2, 22, 23/1, 23/2, 24, 25, 46/1, 47, 48, 50, 53, 54, 56, 57, 58, 59, 60, 61, 62, 63, 75, 76, 77, 80/1, 81, 144, 201, 229, 233, 234, 235, 236 und 270 der Flur 11, Gemarkung Neuhardenberg.

Gemäß § 3 Abs. 1 BauGB ist die Öffentlichkeit möglichst frühzeitig über die allgemeinen Ziele und Zwecke der Planung, sich wesentlich unterscheidende Lösungen, die für die Neugestaltung oder Entwicklung eines Gebiets in Betracht kommen, und die voraussichtlichen Auswirkungen der Planung öffentlich zu unterrichten; ihr ist Gelegenheit zur Äußerung und Erörterung zu geben. Dazu wird der Vorentwurf des Bebauungsplans „Gewerbepark Airport – Center Neuhardenberg“ mit Stand Juni 2025 mit der Begründung in der Veröffentlichungsfrist vom

08.09.2025 – 17.10.2025

auf der Homepage des Amtes Seelow-Land unter dem Link: www.amt-seelow-land.de unter folgendem Pfad: Politik/Verwaltung - Bauen und Planen – Auslegungen und auf der Seite des Landesportals unter <https://bb.beteiligung.diplanung.de/> veröffentlicht.

Zusätzlich können die Planunterlagen des Vorentwurfes im Dienstgebäude der Amtsverwaltung Seelow-Land, Fachbereich Stadtentwicklung, Bauen und Umwelt, Küstriner Straße 67, 15306 Seelow während der Dienststunden

Montag: 8.00 Uhr - 12.00 Uhr und 13.00 Uhr - 15.00 Uhr
Dienstag: 8.00 Uhr - 12.00 Uhr und 13.00 Uhr - 18.00 Uhr
Mittwoch: 8.00 Uhr - 12.00 Uhr und 13.00 Uhr - 15.00 Uhr
Donnerstag: 8.00 Uhr - 12.00 Uhr und 13.00 Uhr - 15.00 Uhr
Freitag: 8.00 Uhr - 12.00 Uhr
(außerhalb dieser Zeiten nach Vereinbarung)

öffentlich eingesehen werden.

Stellungnahmen können während der Dauer der Veröffentlichungsfrist abgegeben werden. Stellungnahmen sollen elektronisch an C.Schulz@amt-seelow-land.de übermittelt werden, können bei Bedarf aber auch auf anderem Weg abgegeben werden.

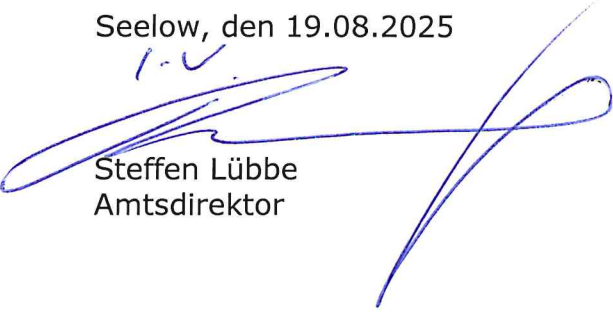
Nicht fristgerecht abgegebene Stellungnahmen können bei der Beschlussfassung über den Bauleitplan unberücksichtigt bleiben können.

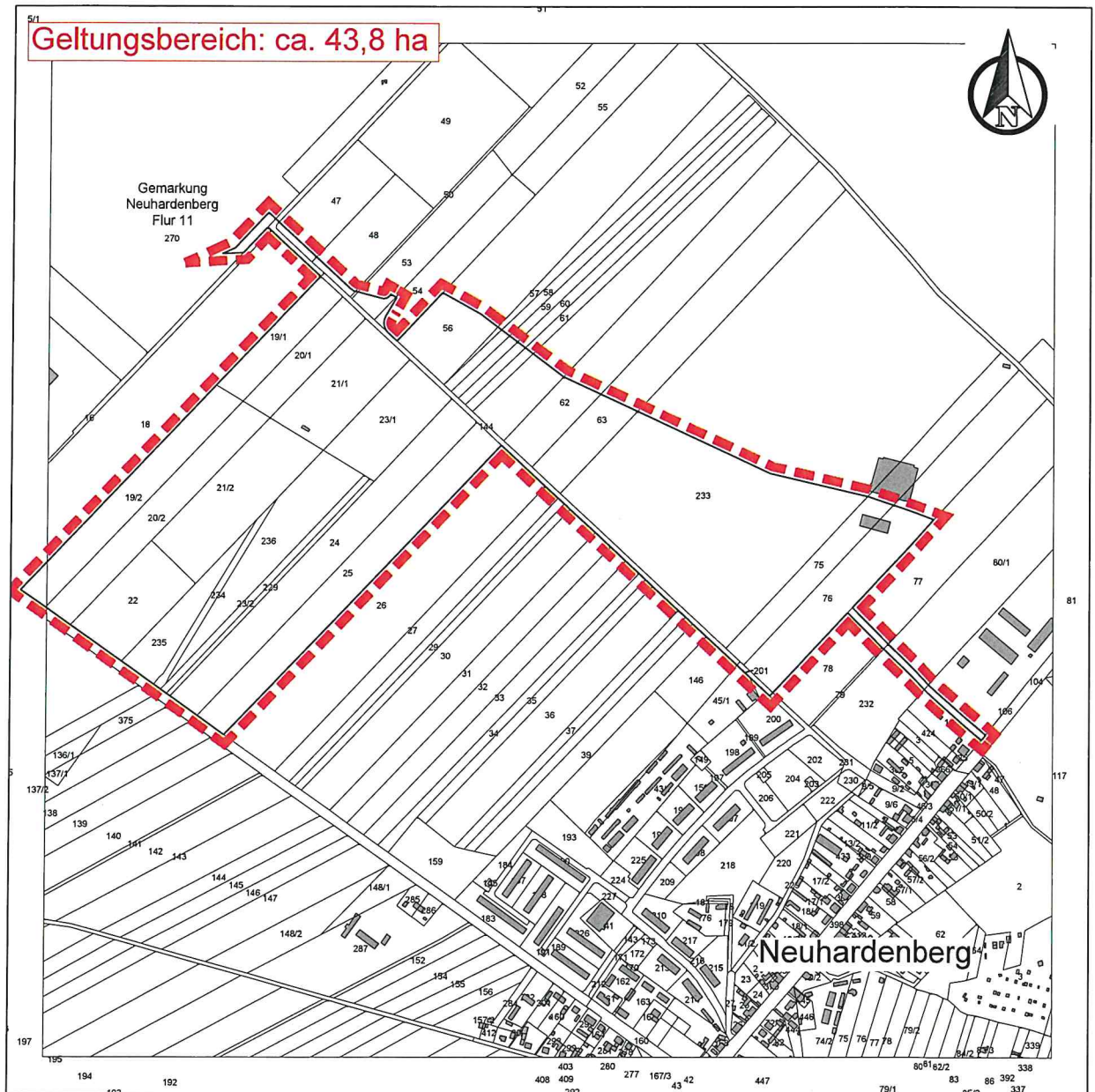
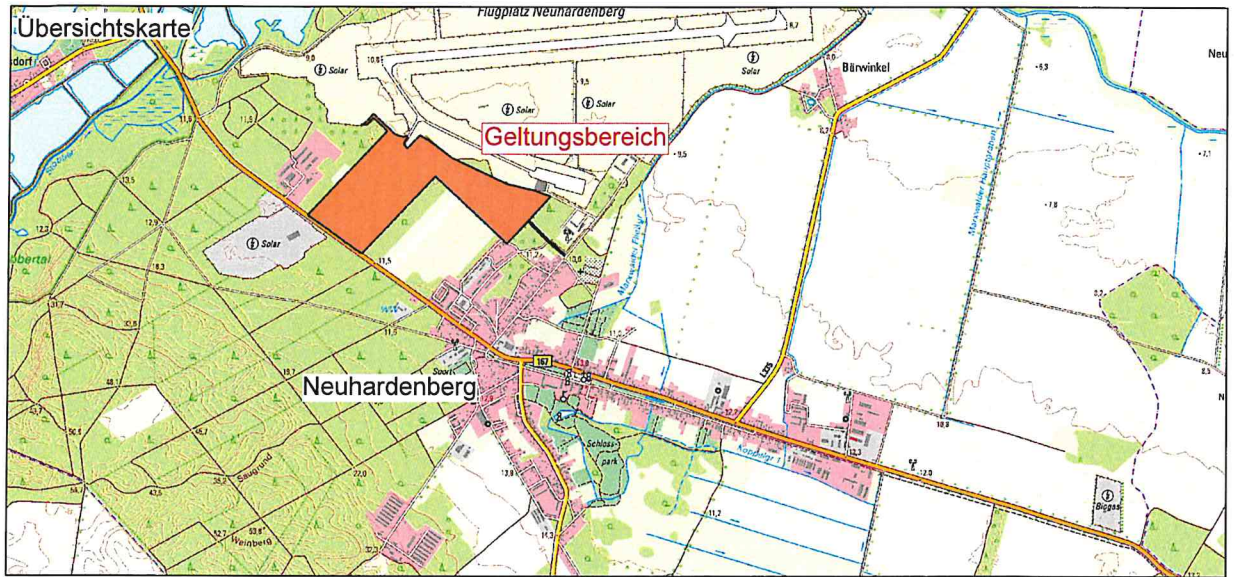
Datenschutz

Die Verarbeitung personenbezogener Daten erfolgt auf Grundlage des § 3 BauGB in Verbindung mit Art. 6 Abs. 1 Buchst. e DSGVO und dem Brandenburgischen Datenschutzgesetz. Sofern Sie ihre Stellungnahme ohne Absenderangaben abgeben, erhalten Sie keine Mitteilung über das Ergebnis der Prüfung. Weitere Informationen entnehmen Sie bitte dem Formblatt: Informationspflichten bei der Erhebung von Daten im Rahmen der Öffentlichkeitsbeteiligung nach BauGB (Art. 13 DSGVO), welches mit ausliegt.

Anlage: Übersichtskarte / Ausgrenzung

Seelow, den 19.08.2025


Steffen Lübbe
Amtdirektor



Gemeinde Neuhardenberg
Bebauungsplan "Gewerbepark Airport - Center Neuhardenberg"
Ausgrenzung