

Legende

- Gemeindegrenzen
- Kernflächen FFH-Gebiete
- Verbindungsflächen FFH-Gebiete
- Wildwechsel

- Biotopverbund Feuchtgrünländer und Niedermoore**
- Kernflächen
- Verbindungsflächen
- Entwicklungsflächen

- Biotopverbund Kleingewässer**
- Kernflächen: Fließgewässer und Seen
- Kernflächen: temporäre Kleingewässer (<1 ha)
- Kernflächen: perennierende Kleingewässer (<1 ha)
- Kleingewässerkomplexe
- Verbindungsflächen (Puffer 500 Meter)
- Entwicklungsflächen
- Barrieren (stark)
- Barrieren (mittel)

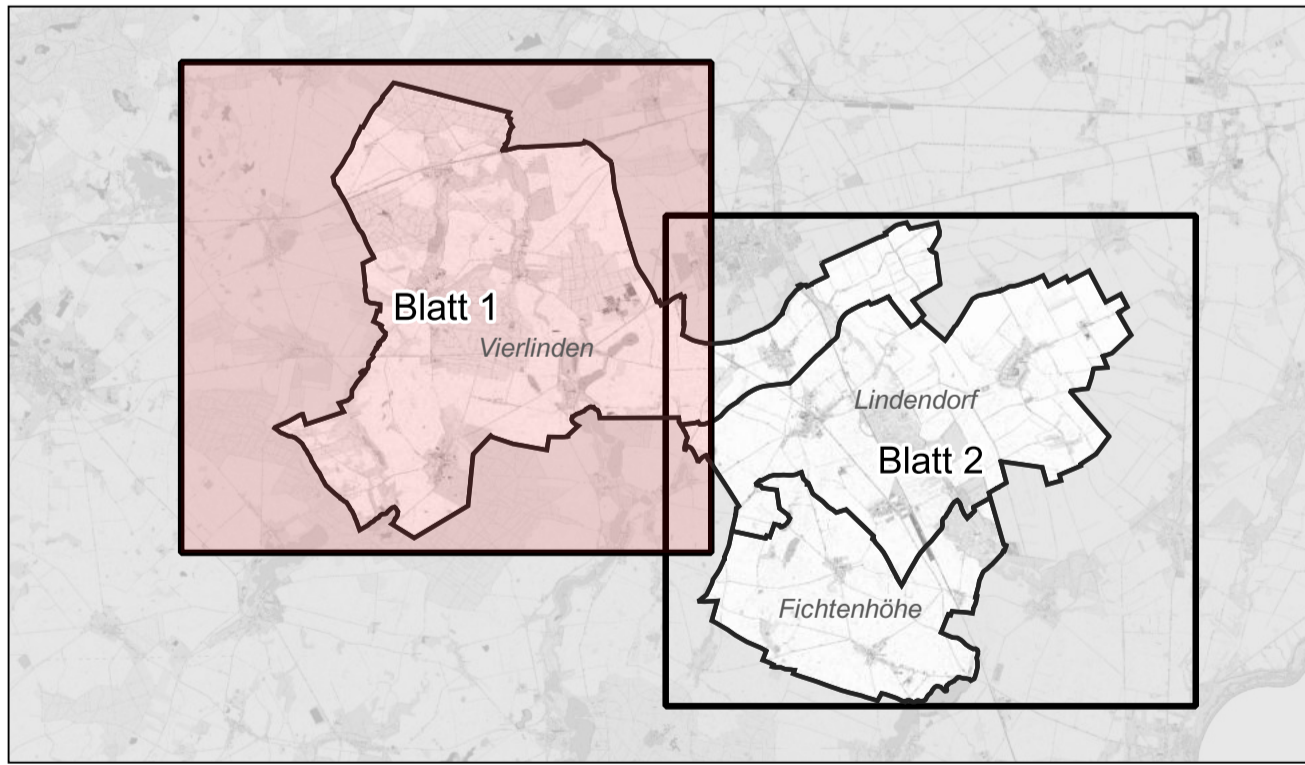
- Biotopverbund Kleinmoore**
- Kernflächen
- Entwicklungsflächen

- Biotopverbund naturnahe Wälder**
- Kernflächen
- Verbindungsflächen
- Entwicklungsflächen
- Barrieren

- Biotopverbund Trockenstandorte**
- Kernflächen
- Verbindungsflächen
- Entwicklungsflächen

Datengrundlagen:
 FFH-Gebiete (LaPro 2015)
 Sensible Moore (LfU Brandenburg, Stand 2022)
 Entwicklungsflächen Trockenstandorte (LaPro 2015)
 Kernflächen, Verbindungsflächen, Barrieren (Landschaftsplan Seelow Land, Endfassung 2025)
 Moorböden mit besonderer Funktionsausprägung aus Bodenschutzsicht (LfU Brandenburg, Stand 2022)
 Kartengrundlage: Topografische Karte 1:10.000

Gemeinde Vierlinden

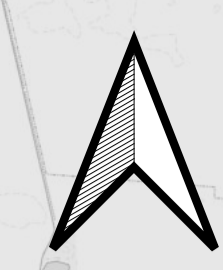
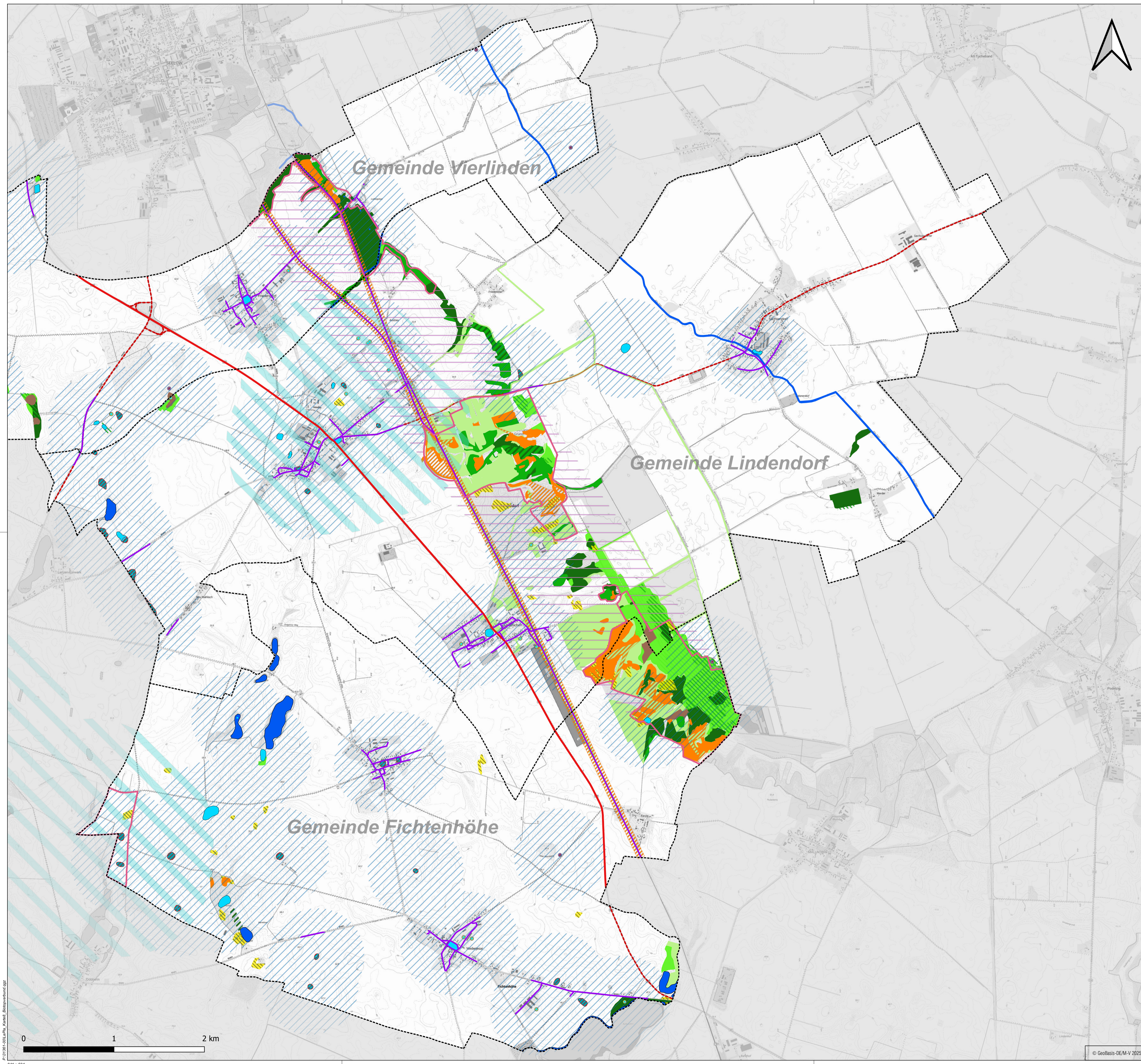


Amt Seelow-Land
 Der Amtsdirektor

UmweltPlan GmbH Stralsund
 Hauptsitz: Tribseer Damm 2, 18437 Stralsund, Tel.: +49 3831 6108-0, Fax: -49
 Niederlassung: Majakowskistraße 58, 18059 Rostock, Tel.: +49 381 877161-50
 Außenstelle: Bahnhofstraße 43, 17489 Greifswald, Tel.: +49 3834 23111-91
 info@umweltplan.de www.umweltplan.de

Projekt		Entwicklungskonzept Biotopverbund	
Gemeinsamer Flächennutzungsplan der Gemeinden Fichtenhöhe, Lindendorf und Vierlinden		Karte: Karte 8.1, Blatt 1	
Landschaftsplan		Maßstab: 1 : 20.000	
Phase	2. Entwurf	bearbeitet	Dr. C. Rudat
Proj.-Nr.	31361-00	gezeichnet	M. Djalek
Datum	06.07.2025	geprüft	S. Ahlmeyer





Legende

- Gemeindegrenzen
- Kernflächen FFH-Gebiete
- Verbindungsflächen FFH-Gebiete
- Wildwechsel

- Biotopverbund Feuchtgrünländer und Niedermoore**
- Kernflächen
- Verbindungsflächen
- Entwicklungsflächen

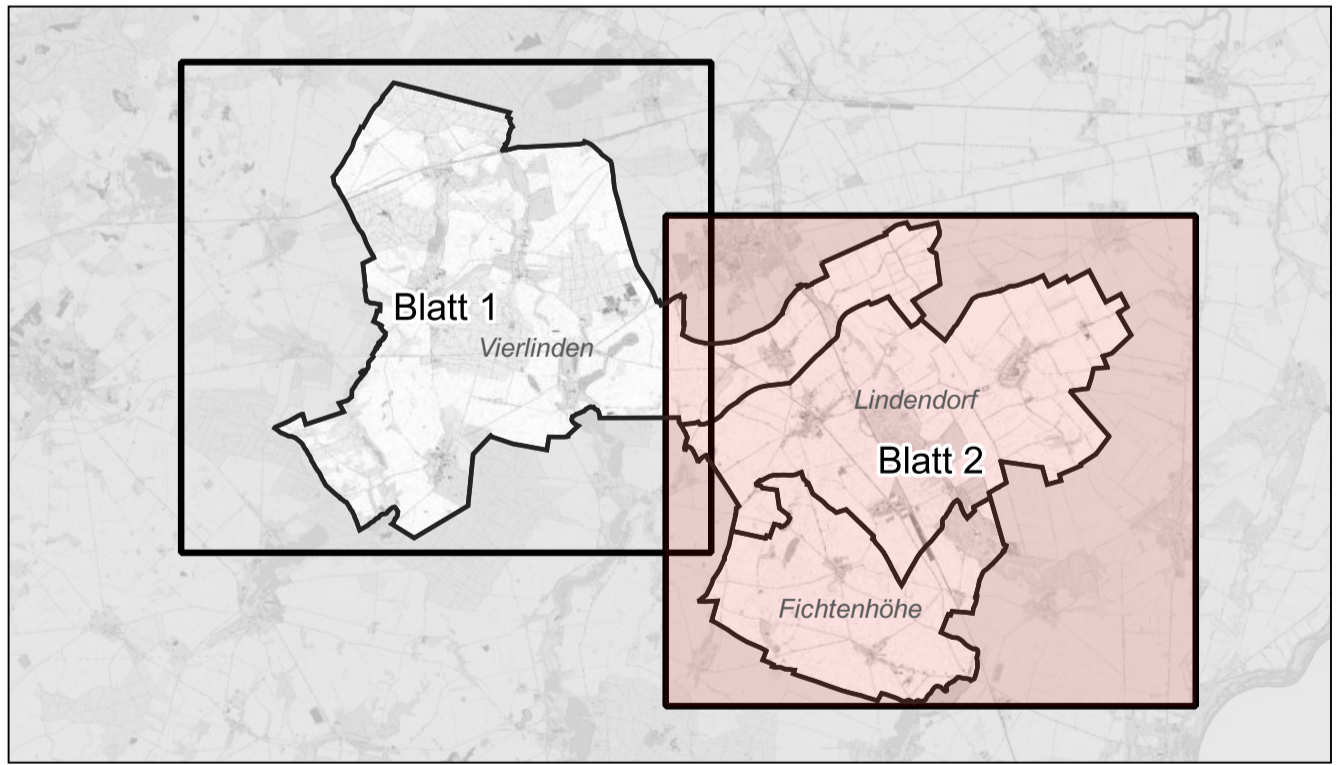
- Biotopverbund Kleingewässer**
- Kernflächen: Fließgewässer und Seen
- Kernflächen: temporäre Kleingewässer (<1 ha)
- Kernflächen: perennierende Kleingewässer (<1 ha)
- Kleingewässerkomplexe
- Verbindungsflächen (Puffer 500 Meter)
- Entwicklungsflächen
- Barrieren (stark)
- Barrieren (mittel)

- Biotopverbund Kleinmoore**
- Kernflächen
- Entwicklungsflächen

- Biotopverbund naturnahe Wälder**
- Kernflächen
- Verbindungsflächen
- Entwicklungsflächen
- Barrieren

- Biotopverbund Trockenstandorte**
- Kernflächen
- Verbindungsflächen
- Entwicklungsflächen

Datengrundlagen:
 FFH-Gebiete (LaPro 2015)
 Sensible Moore (LfU Brandenburg, Stand 2022)
 Entwicklungsflächen Trockenstandorte (LaPro 2015)
 Kernflächen, Verbindungsflächen, Barrieren (Landschaftsplan Seelow Land, Endfassung 2025)
 Moorböden mit besonderer Funktionsausprägung aus Bodenschutzsicht (LfU Brandenburg, Stand 2022)
 Kartengrundlage: Topografische Karte 1:10.000



Amt Seelow-Land
 Der Amtsdirektor

UmweltPlan GmbH Stralsund
 Hauptsitz: Tribseer Damm 2, 18437 Stralsund, Tel.: +49 3831 6108-0, Fax: -49
 Niederlassung: Majakowskistraße 58, 18059 Rostock, Tel.: +49 381 877161-50
 Außenstelle: Bahnhofstraße 43, 17489 Greifswald, Tel.: +49 3834 23111-91
 info@umweltplan.de, www.umweltplan.de

Projekt Gemeinsamer Flächennutzungsplan der Gemeinden Fichtenhöhe, Lindendorf und Vierlinden Landschaftsplan		Entwicklungskonzept Biotopverbund Karte: Karte 8.1, Blatt 2 Maßstab: 1 : 20.000	
Phase	2. Entwurf	bearbeitet	Dr. C. Rudat
Proj.-Nr.	31361-00	gezeichnet	M. Djalek
Datum	06.07.2025	geprüft	S. Ahlmeyer

