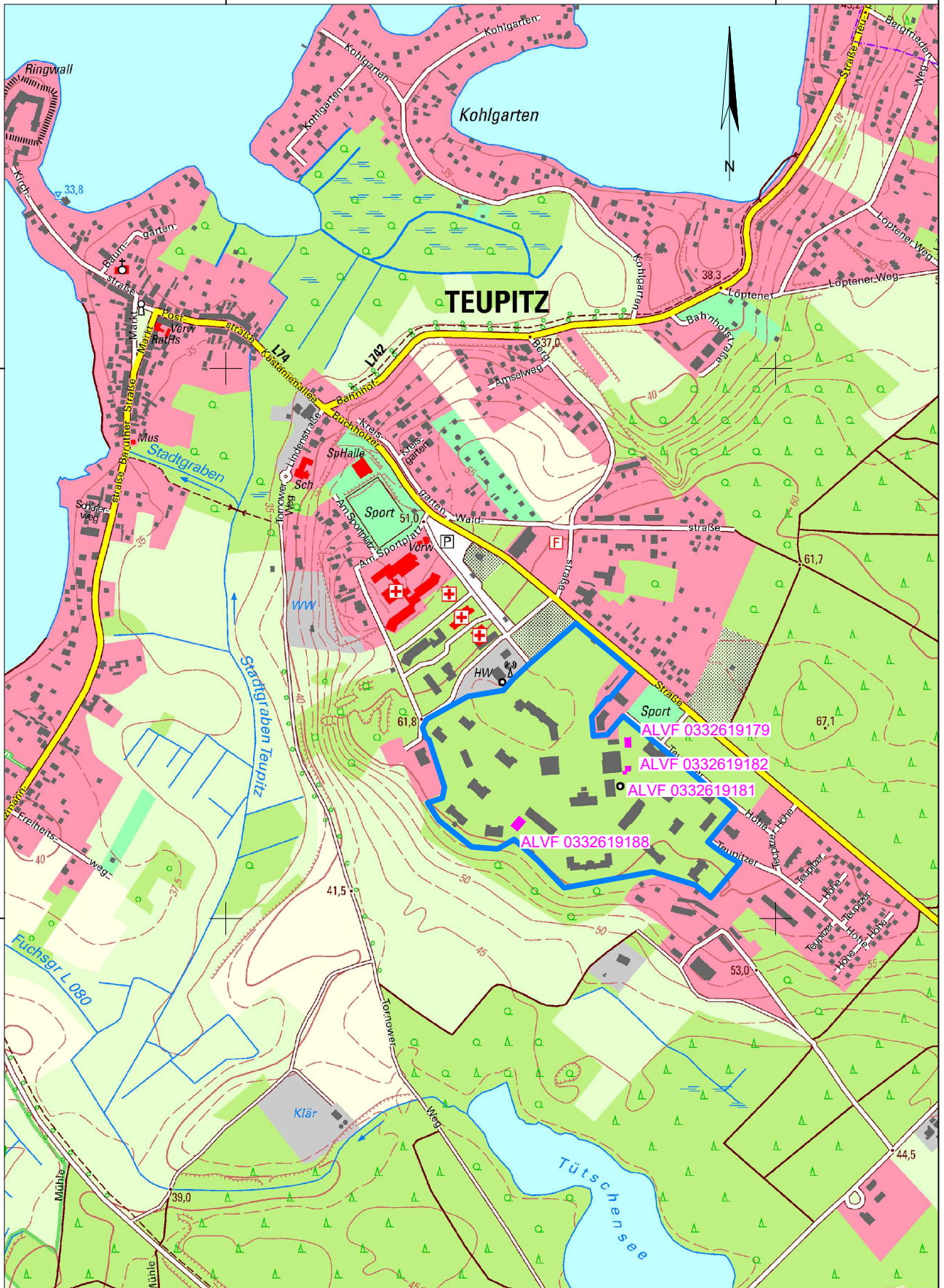


405000

406000

5777000

5776000



Grenze geplanter Wohnpark auf dem Gelände des Altstandortes "ehem. Hospital Teupitz" (WGT-Liegenschaft)



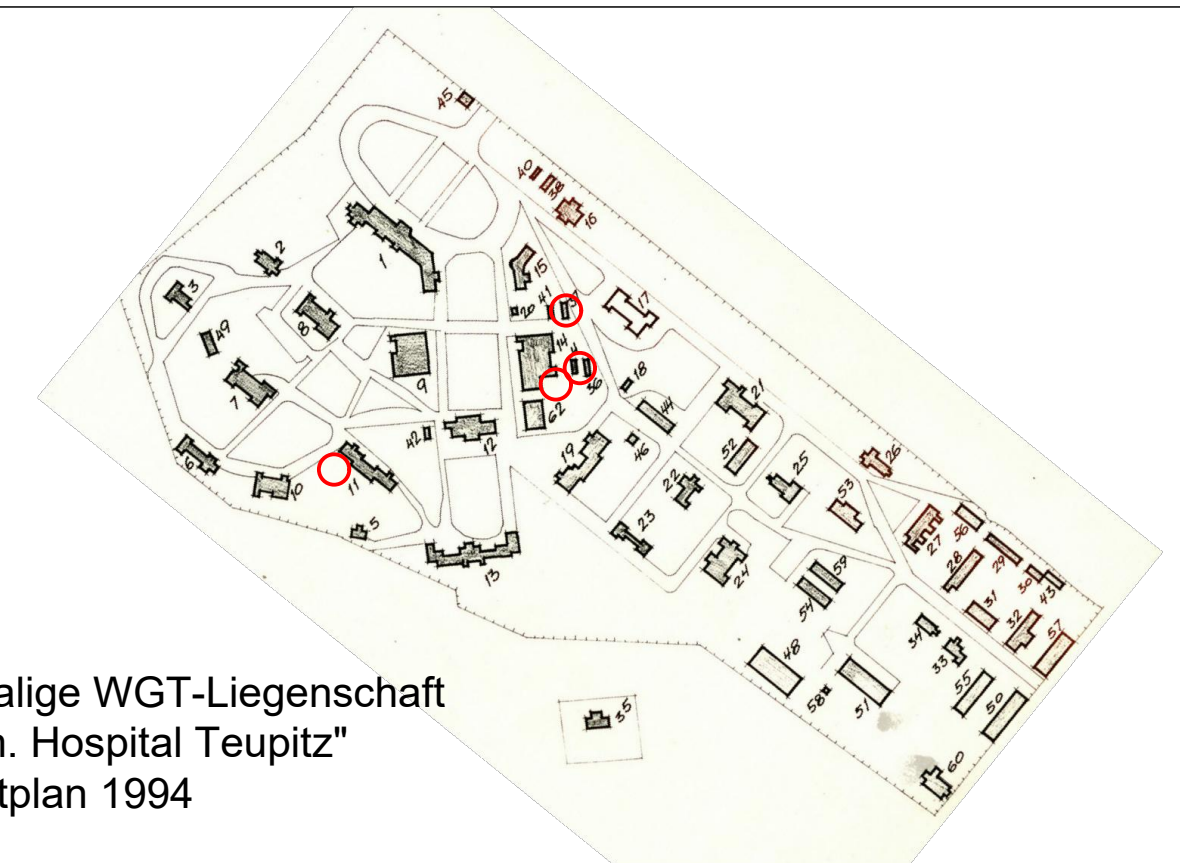
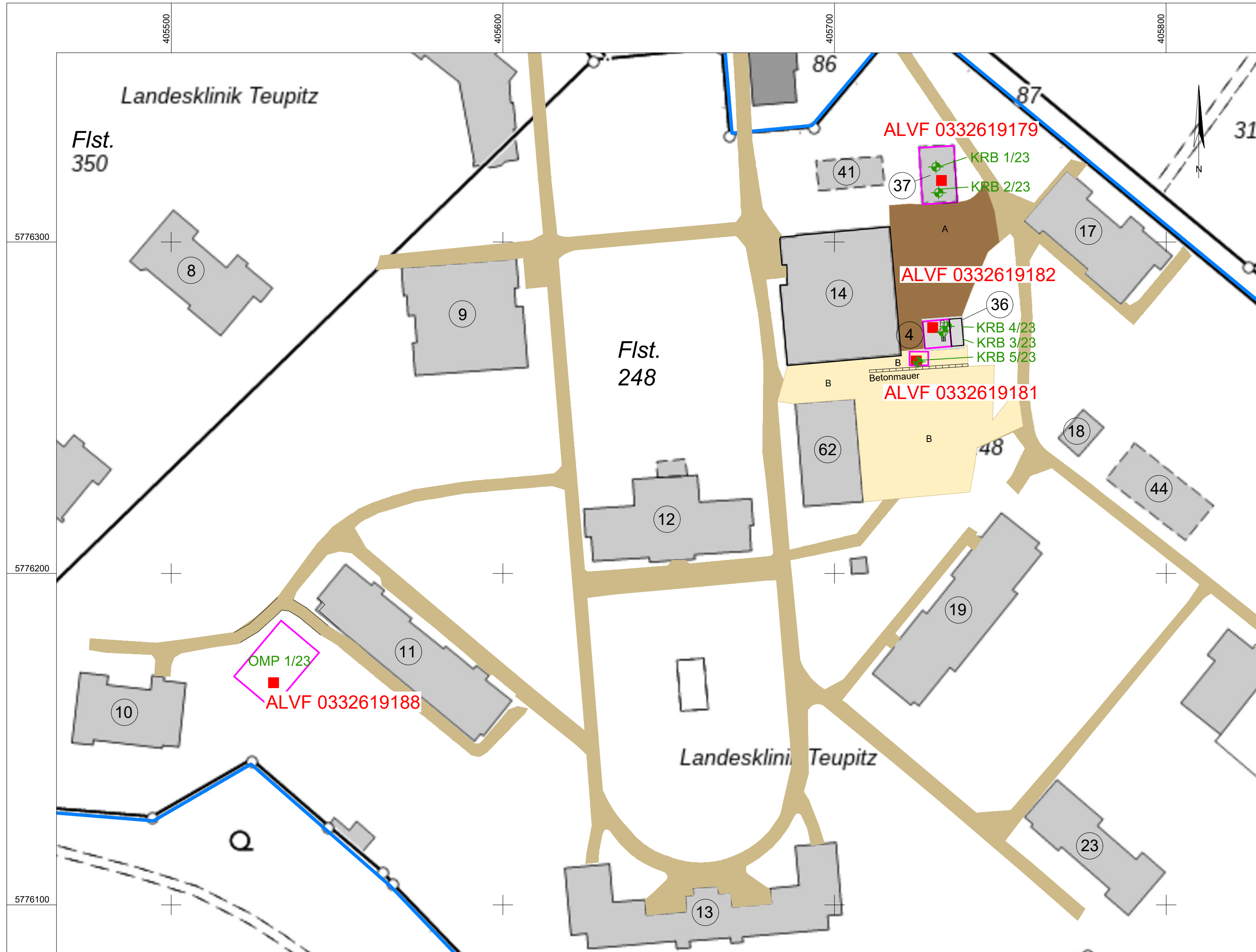
Altlastenverdachtsfläche mit Alkat-Nr. des Landkreises LDS

GEOTEC Geotechnische Beratungsgesellschaft für Altlastensanierung mbH

Orientierende Untersuchung von Altlastenverdachtsflächen im Bereich des Altstandortes "ehemaliges Hospital Teupitz" gem. BBodSchG

Übersicht zur Lage des Altstandortes "ehem. Hospital Teupitz"

AG :	Wohnpark Teupitzer Höhe GmbH	Maßstab :	1 : 10.000
entwickelt :	Februar 2024	Anlage :	1.1



ehemalige WGT-Liegenschaft
"ehem. Hospital Teupitz"
Objektplan 1994

Untersuchungsumfang Orientierende Untersuchung 2023

ALVF	Probenahme	Probenanzahl	Analytik
Alkat-Nr. 0332619179 Gebäude 37 "Farbenlager"	2 St Kleinrammbohrung (KRB), 2 m	4 St Probenahme (1 St je Meter)	2 St Mischprobe 2 St TOC
Alkat-Nr. 0332619181 Gebäude 14 "Ablagerung"	1 St Kleinrammbohrung (KRB), 2 m	2 St Probenahme (1 St je Meter)	1 St Mischprobe 1 St BBodSchV Boden-Grundwasser 1 St TOC
Alkat-Nr. 0332619182 Gebäude 4 "Garage"	1 St Kleinrammbohrung (KRB) Kfz-Grube, 2 m	2 St Probenahme (1 St je Meter)	2 St Einzelprobe 2 St TOC
	1 St Kleinrammbohrung (KRB) Bodenplatte, 3 m	3 St Probenahme (1 St je Meter)	3 St Einzelprobe 3 St MKW 3 St LHKW 3 St TOC
Alkat-Nr. 0332619188 westl. Gebäude 11 "Chemikalien"	1 St Rasterbeprobung Oberboden		1 St Mischprobe 1 St BBodSchV Boden-Mensch 1 St EOX

- Grenze geplanter Wohnpark
- 9 Gebäudenummer
- befestigtes Wegenetz
- versiegelte Fläche Beton
- versiegelte Fläche Asphalt
- Untersuchungsflächen
- ALVF 0332619179 Altlastenverdachtsfläche (ALKAT)
- + KRB 1/23 Kleinrammbohrung

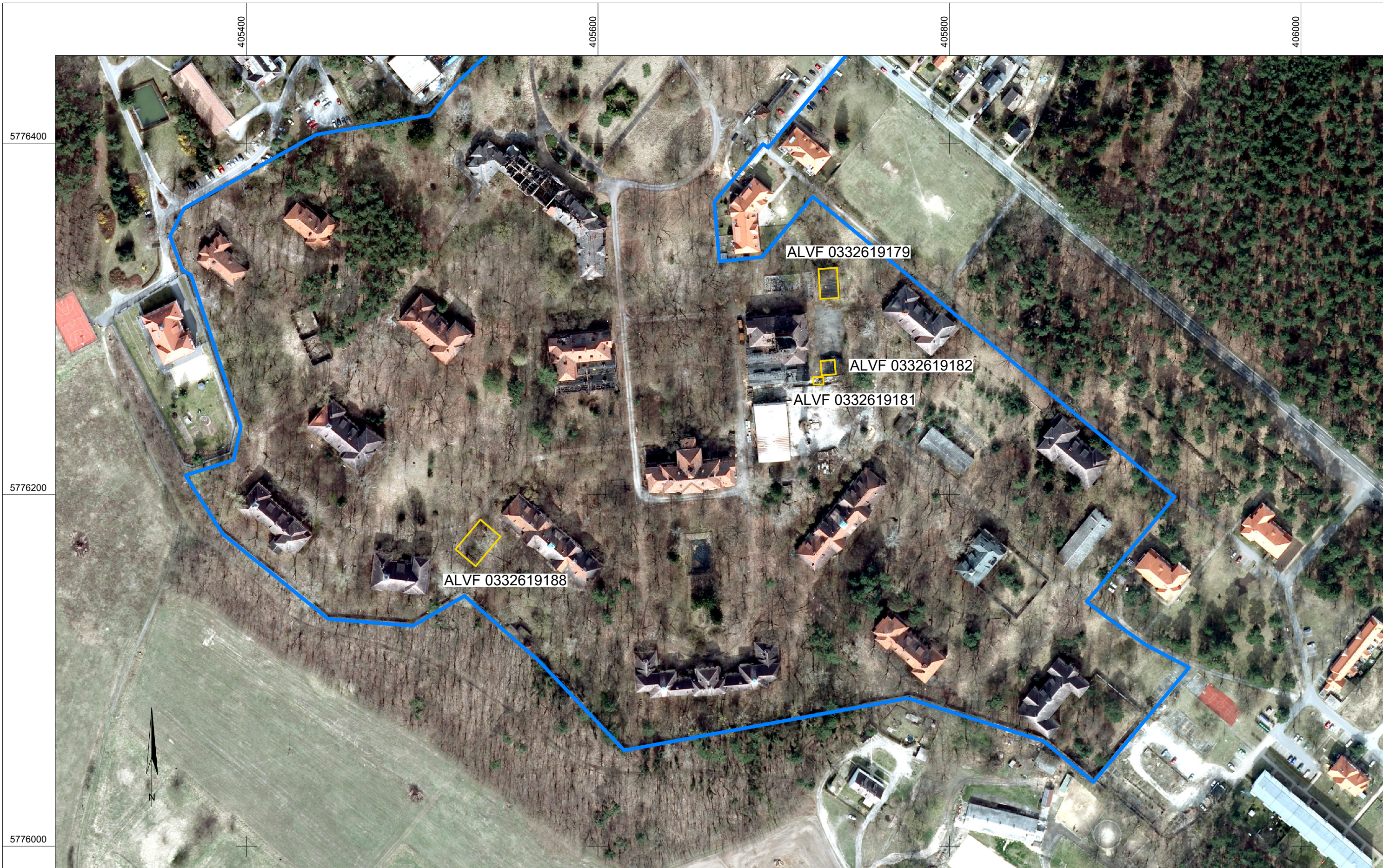
GEOTEC Geotechnische Beratungsgesellschaft für Altlastensanierung mbH

Orientierende Untersuchung von Altlastenverdachtsflächen im Bereich des Altstandortes "ehemaliges Hospital Teupitz" gem. BBodSchG

Lageplan der 4 Altlastenverdachtsflächen (ALVF)

AG :	Wohnpark Teupitzer Höhe GmbH	Maßstab :	1 : 1.000
entwickelt :	Februar 2024	Anlage :	1.2

Quelle: ALKIS © GeoBasis-DE/LGB (2023)



Quelle: DOP 20C (2009 bis 2012) © GeoBasis-DE/LGB (2023)

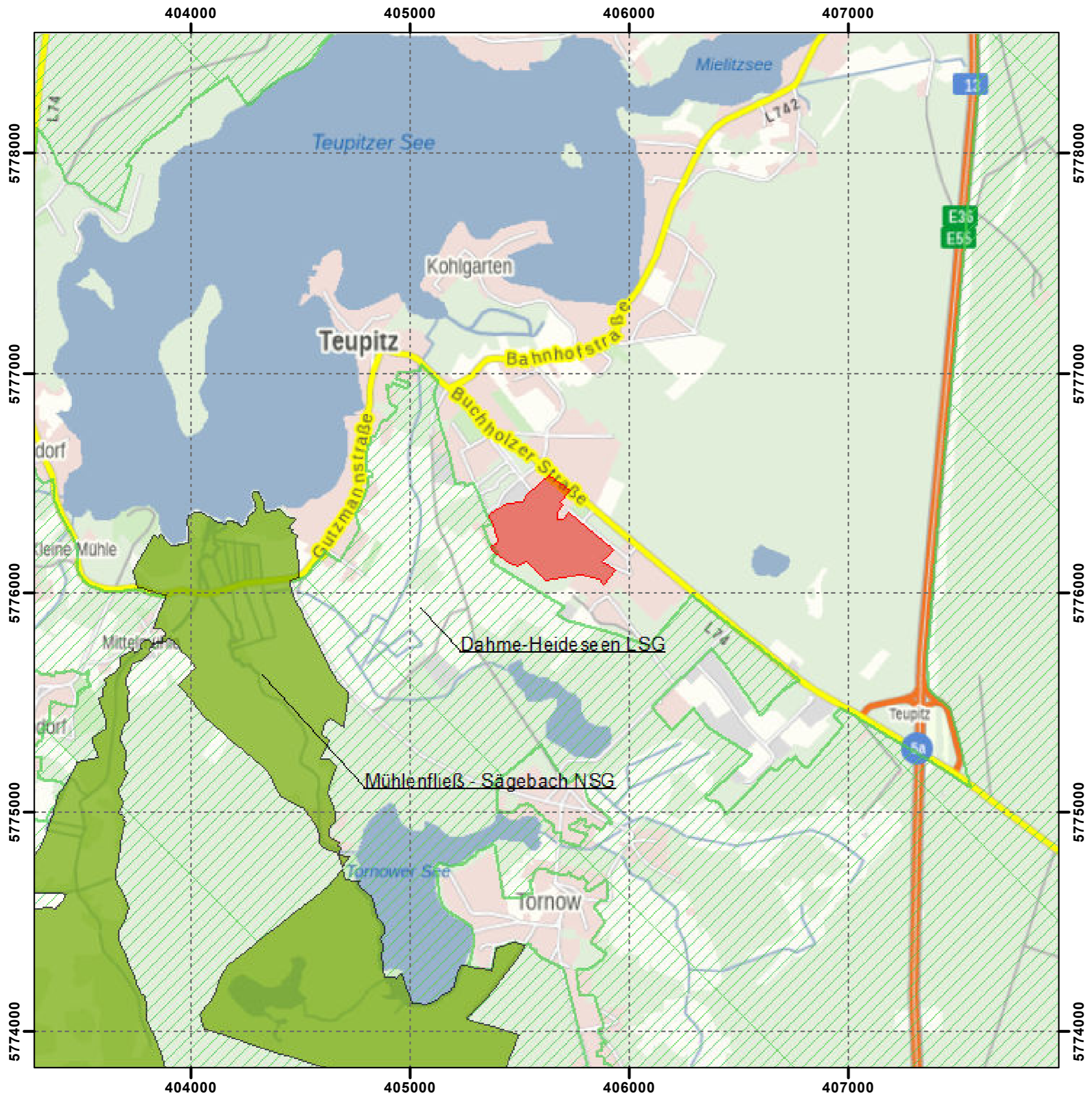
- Grenze geplanter Wohnpark
- Untersuchungsflächen

GEOTEC Geotechnische Beratungsgesellschaft
für Altlastensanierung mbH

Orientierende Untersuchung von Altlastenverdachtsflächen im Bereich des Altstandortes
"ehemaliges Hospital Teupitz" gem. BBodSchG

Luftbild April 2010

AG :	Wohnpark Teupitzer Höhe GmbH	Maßstab :	1 : 2.000
entwickelt :	Februar 2024	Anlage :	1.3



Dieser Ausdruck stellt keine rechtsverbindliche Auskunft dar und darf nicht als amtlicher Auszug verwendet werden.

Der Auszug kann zur behördeninternen Verwendung oder zum eigenen, nicht gewerblichen Gebrauch genutzt werden.

Für die Richtigkeit, Vollständigkeit und Genauigkeit wird keine Gewähr übernommen.

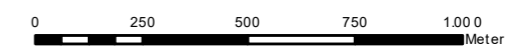
Geodätische Grundlagen: UTM-Koordinaten der Zone 33 bezogen auf das Europäische Terrestrische Referenzsystem (ETRS89).

Basisdaten: © GeoBasis-DE/LGB, dl-de/by-2-0 (<http://www.govdata.de/dl-de/by-2-0>)



OU Altlastenverdachtsflächen, Altstandort „ehem. Hospital Teupitz“

Karte: **Anlage 1.4 - Schutzgebiete Naturschutzrecht BRB**

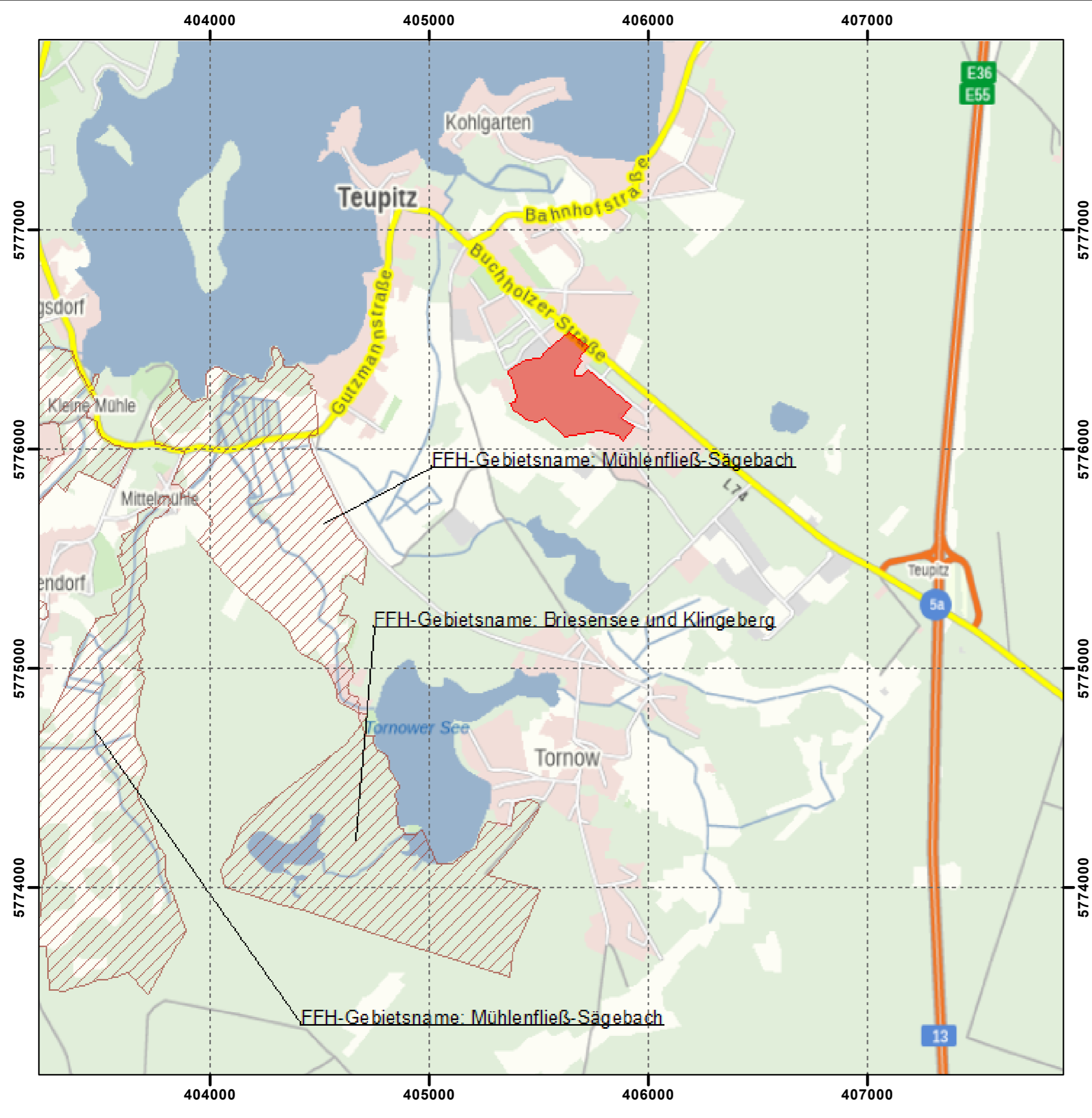


Erstellt für Maßstab 1:25.000

Kartengrundlage: Topographische Karte 1:10.000 Normalausgabe
 © GeoBasis-DE/LGB, dl-de/by-2-0 (<http://www.govdata.de/dl-de/by-2-0>)
 Geodätische Grundlagen: UTM-Koordinaten der Zone 33 bez. auf das Europäische Terrestrische Referenzsystem (ETRS89).



Ersteller: Geotec GmbH
 Erststellungsdatum: 19.02.2024
 Kartografie: LFU/N3



Dieser Ausdruck stellt keine rechtsverbindliche Auskunft dar und darf nicht als amtlicher Auszug verwendet werden.

Der Auszug kann zur behördeninternen Verwendung oder zum eigenen, nicht gewerblichen Gebrauch genutzt werden.

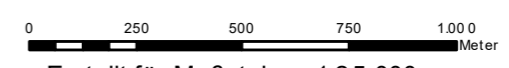
Für die Richtigkeit, Vollständigkeit und Genauigkeit wird keine Gewähr übernommen.

Geodätische Grundlagen: UTM-Koordinaten der Zone 33 bezogen auf das Europäische Terrestrische Referenzsystem (ETRS89).

Basisdaten: © GeoBasis-DE/LGB, dl-de/by-2-0 (<http://www.govdata.de/dl-de/by-2-0>)

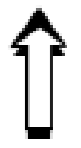


OU Altlastenverdachtsflächen, Altstandort „ehem. Hospital Teupitz“
Karte: Anlage 1.5 - Natura 2000 (FFH-Gebiete)



Erstellt für Maßstab 1:25.000

Kartengrundlage: Topographische Karte 1:10.000 Normalausgabe
 © GeoBasis-DE/LGB, dl-de/by-2-0 (<http://www.govdata.de/dl-de/by-2-0>)
 Geodätische Grundlagen: UTM-Koordinaten der Zone 33 bez. auf das Europäische Terrestrische Referenzsystem (ETRS89).

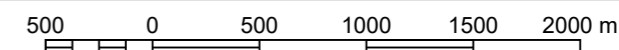


Ersteller: Geotec GmbH
 Erststellungsdatum: 19.02.2024
 Kartografie: LfU/N3



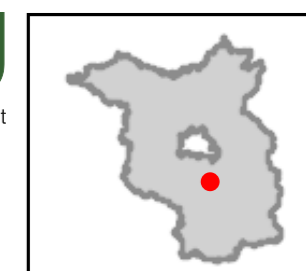
Koordinatensystem: ETRS89 / UTM zone 33N

Erstelldatum: 19.02.2024



Bitte beachten:

Kein amtlich/behördliches Kartenerzeugnis. Der dargestellte Inhalt ist nicht rechtsverbindlich.



Nutzungsbedingungen des LfU Brandenburg

Der Kartenhintergrund dieses Ausdrucks beinhaltet Geobasisinformationen der Landesvermessung und Geobasisinformation Brandenburg. Dieser Kartendruck stellt keine rechtsverbindliche Auskunft dar. Er kann zur internen Verwendung oder zum eigenen nicht kommerziellen Gebrauch kostenfrei genutzt werden.

Lizenztext der Ebenen

Grundkarten/Basisdaten: © GeoBasis-DE/LGB, dl-de/by-2-0

Fachdaten: © Landesamt für Umwelt Brandenburg, dl-de/by-2-0

Legende

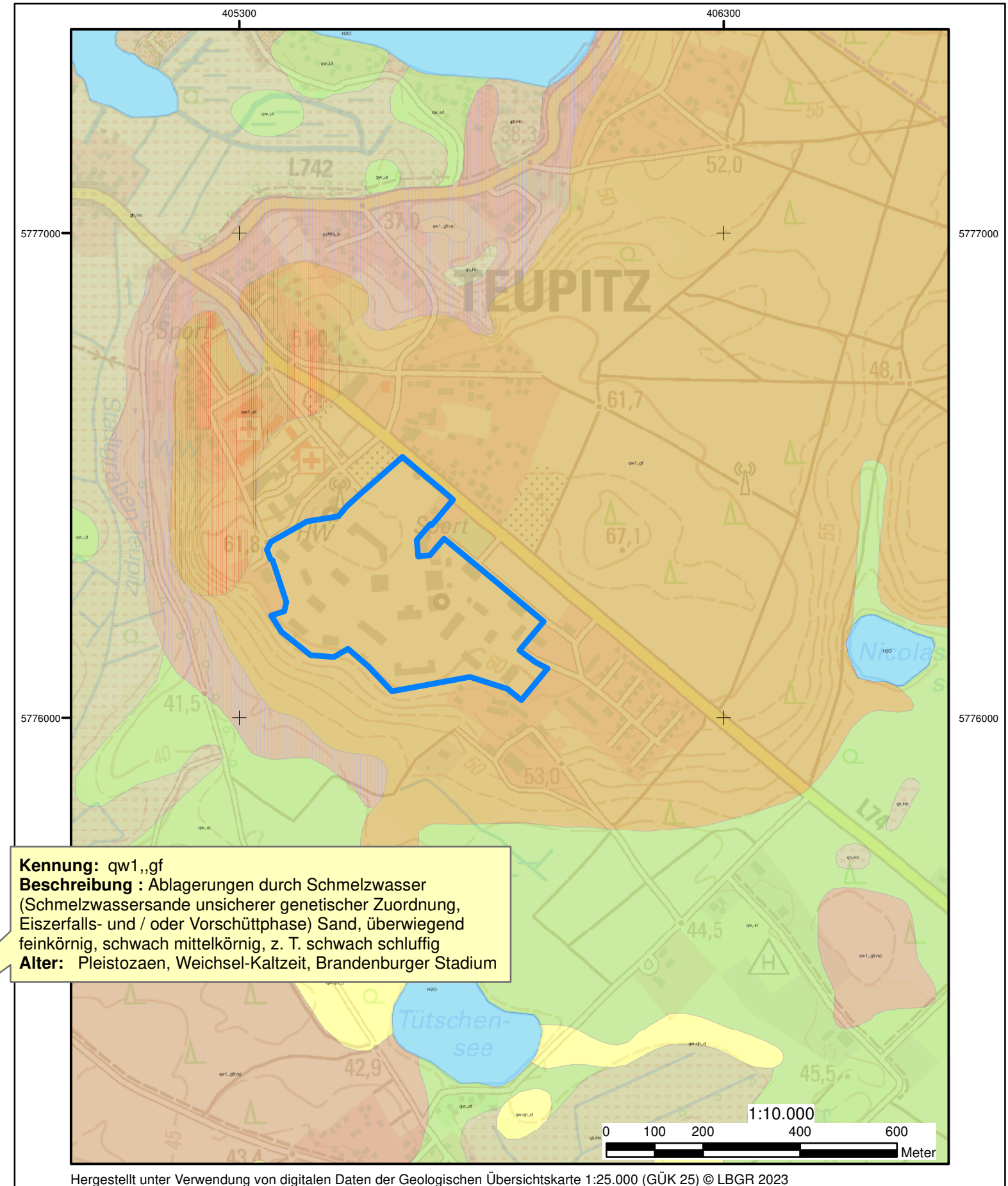
	Zone I
	Zone II
	Zone III
	Zone III A
	Zone III B

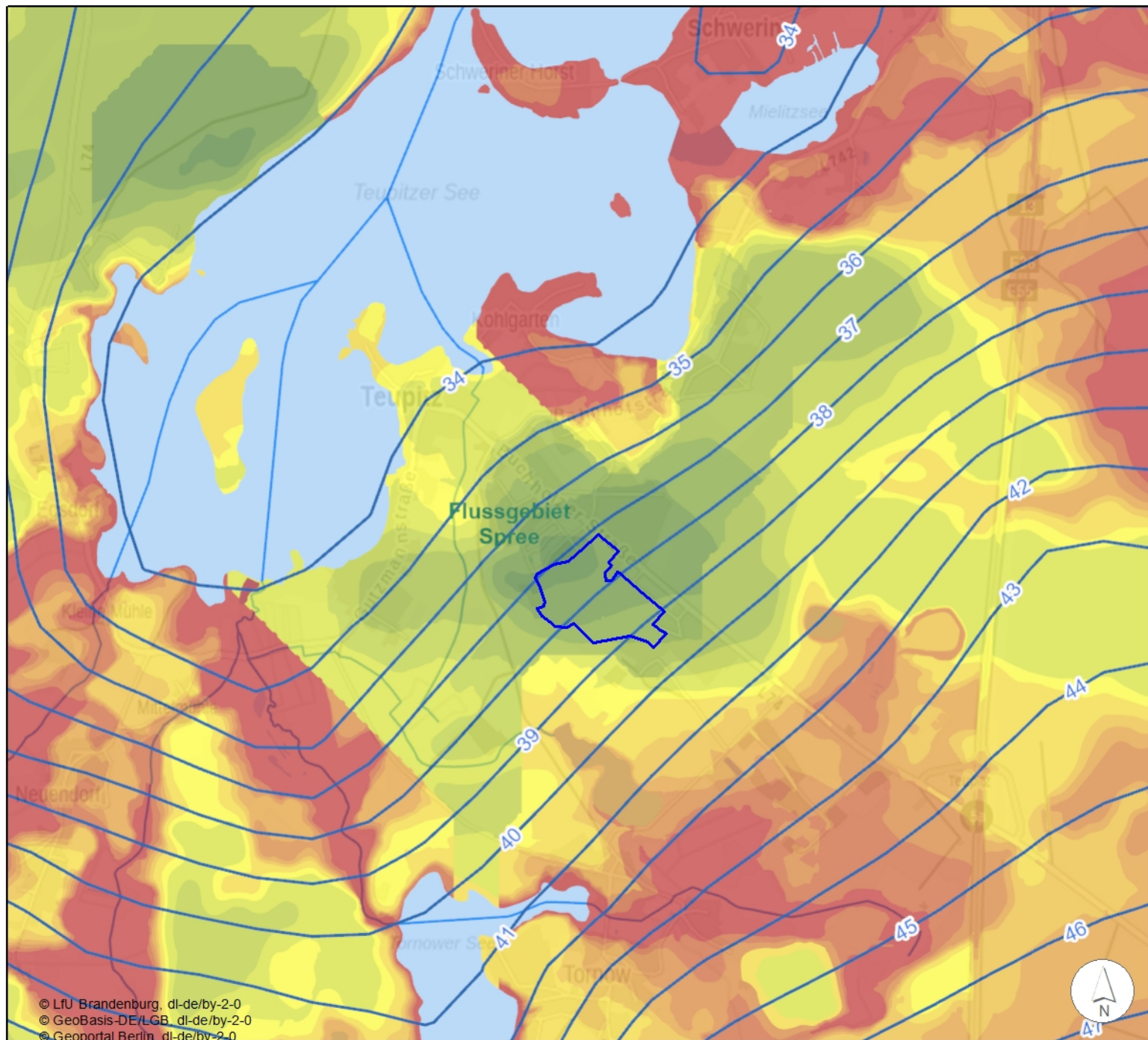
Datenquellen:

Fachdaten: © Landesamt für Umwelt Brandenburg, [dl-de/by-2-0](#)

Legende:

001 - qh,,z	076 - qh,Hn /qw-qh,,p-f	275 - qw,,et
002 - qh,,y	077 - qh,Hn / qw,,ut	276 - qw,,et
003 - qh,Lf	080 - qh,Hn / qw3,,gm	277 - qw,,et
004 - qh,Lf / qh,Sf	081 - qh,Hn / qw2,,b	278 - qw3,,sdr
005 - qh,Lf / qh,Gf	083 - qh,Hn / qw2,,sdr	280 - qw3,,sdr
006 - qh,Lf / qh,Hn	084 - qh,Hn / qw2,,gf	281 - qw3,,sdr / qw2,,gm
007 - qh,Lf / qh,Fkm	085 - qh,Hn / qw2,,gm	282 - qw3,,gf
008 - qh,Lf / qh,,l-f	086 - qh,Hn / qw1,,sdr	284 - qw3,,gf / qw3,,gm
009 - qh,Lf / qh,Ra	087 - qh,Hn / qw1,,gf	286 - qw3,,gf / qw3,,gm
010 - qh,Lf / qw-qh,,f	088 - qh,Hn / qw1,,b	289 - qw3,,b
011 - qh,Lf / qw,,ut	089 - qh,Hn / qw1,,b	290 - qw3,,gm
012 - qh,Sf	090 - qh,Hn / qw1,,gm	291 - qw3,,gm / qw2,,gf
013 - qh,Sf / qh,Lf	091 - qh,Hn / qee,Fkm	292 - (qw3,,gm) / qw2,,gf
014 - qh,Sf / qh,Hn	092 - qh,Hn / qsWA,,b	293 - qw3,,e
015 - qh,Sf / qh,,l-f	094 - qh,Hn / qsWA,,gm	294 - qw3,,e
016 - qh,Gf	095 - qh,Hn / qsD,,b	295 - qw3,,et
019 - qh,Hm	096 - qh,Hn / qsD,,b	296 - qw3,,et
020 - qh,Hm / qh,Lf	098 - qh,Hn / qsu,,l-f	298 - qw2,,sdr
021 - qh,Hm / qh,Sf	102 - qh,Hn+(Kw)	299 - qw2,,sdr
023 - qh,Hm / qh,Fum	103 - qh,Hn+(Kw) / qh,Lf	300 - qw2,,sdr / qw2,,gm
024 - qh,Hm / qh,Fkm	104 - qh,Hn+(Kw) / qh,Sf	301 - qw2,,sdr / qw1,,b(t)
025 - qh,Hm / qh,,l-f	106 - qh,Hn+(Kw) / qh,Hn	302 - qw2,,sdr / qw1,,gm
026 - qh,Hm / qh,Mw	107 - qh,Hn+(Kw) / qh,,l-f	303 - qw2,,sdr
027 - qh,Hm / qh,Kw	108 - qh,Hn+(Kw) / qh,Kw	304 - qw2,,sdr
028 - qh,Hm / qw-qh,,f	109 - qh,Hn+(Kw) / qh,Mw	305 - qw2,,sdr / qw2,,gm
029 - qh,Hm / qw-qh,,f	110 - qh,Hn+(Kw) / qw-qh,,p-f	306 - qw2,,sdr / qw1,,gm
030 - qh,Hm / qw-qh,,p-f	112 - qh,Hn+(Kw) / qw3,,gm	307 - qw2,,gf
031 - qh,Hm / qw-qh,,p-f	114 - qh,Hn+(Kw) / qw2,,gm	308 - qw2,,gf
032 - qh,Hm / qw,,ut	115 - qh,Hn+(Kw) / qw1,,b	309 - qw2,,gf / qw2,,gm
033 - qh,Hm / qw,,ut	116 - qh,Hn+(Kw) / qw1,,gm	312 - qw2,,gf / qw2,,gm
034 - qh,Hm / qw,U,ut	117 - qh,Hn+(Kw) / qsWA,,b	313 - qw2,,gf / qw1,,gf
035 - qh,Hm / qw,,f	118 - qh,Hn+(Kw) / qsWA,,gm	314 - qw2,,gf
037 - qh,Hm / w3,,gm	123 - qh,Hn+Ra	316 - qw2,,b
038 - qh,Hm / qw2,,b	124 - qh,Hn+Ra / qw1,,b	317 - qw2,,b
039 - qh,Hm / qw2,,b	125 - qh,,l-f	318 - qw2,,gm
040 - qh,Hm / qw2,,gf	126 - qh,,l-f / qh,Lf	319 - qw2,,gm / qw1,,gf
041 - qh,Hm / qw2,,sdr	127 - qh,,l-f / qh,Hm	320 - qw2,,gm / qw1,,gf
042 - qh,Hm / qw2,,gm	128 - qh,,l-f / qh,Hn	321 - qw2,,gm / qw1,,b
043 - qh,Hm / qw1,,b	129 - qh,,l-f / qh,Fum	322 - qw2,,gm / qw1,,b
045 - qh,Hm / qw1,,gf	130 - qh,,l-f / qh,Kw	323 - qw2,,gm / qsWA,,b
046 - qh,Hm / qw1,,sdr	131 - qh,,l-f / qw-qh,,f	324 - qw2,,gm + qw,fX
047 - qh,Hm / qw1,,gm	132 - qh,,l-f / qw-qh,,p-f	325 - (qw2,,gm) / qw1,,gf
048 - qh,Hm / qsWA,,b	133 - qh,,l-f / qw,,ut	326 - (qw2,,gm) / qw1,,gf
049 - qh,Hm / qsWA,,b	135 - qh,,l-f / qw2,,sdr	327 - (qw2,,gm) / qw1,,b
050 - qh,Hm / qsWA,,sdr	136 - qh,,l-f / qw2,,gm	329 - qw2,,e
051 - qh,Hm / qsWA,,gf	137 - qh,,l-f / w1,,sdr	330 - qw2,,e
052 - qh,Hm / qsWA,,gm	138 - qh,,l-f / qw1,,gm	331 - qw2,,e
053 - qh,Hm / qsD,,b	139 - qh,,l-f / qsWA,,b	332 - qw2,,et
054 - qh,Hm / qsD,,b	140 - S,hum / qsWA,,gf	333 - qw2,,et
055 - qh,Hm / qsD,,gf	141 - qh,,l-f / qsWA,,gm	335 - qw2,,et
056 - qh,Hm / qsD,,gm	142 - qh,,l-f / qsD,,b	336 - qw2,,xb
057 - qh,Hm / qe,,b	143 - qh,,l-f / qsD,,gm	337 - qw1,,sdr
058 - qh,Hm / qe,,b	144 - qh,,l-f / qe,,gm	338 - qw1,,sdr / qw1,,b(t)
059 - qh,Hm / qe,,gf	145 - qh,,l-f / tmi,S	339 - qw1,,sdr / qw1,,gm
061 - qh,Hm / tmi	146 - qh,Hh	340 - qw1,,sdr / qw1,,gf(vs)
062 - qh,S,hm	147 - qh,Hh / qh,Hn	341 - qw1,,sdr / qsWA,,gf
063 - qh,S,hm / qh,Sf	148 - qh,Hh / qh,Fkm	342 - qw1,,sdr / qsWA,,gm
065 - qh,S,hm / qw2,,sdr	149 - qh,Hh / qh,,l-f	343 - qw1,,sdr
066 - qh,S,hm / qsu,,l-f	150 - qh,Fum	344 - qw1,,sdr
067 - qh,Hn	151 - qh,Fum / qh,Hn	345 - qw1,,gf
068 - qh,Hn / qh,Lf	152 - qh,Fum / qh,,l-f	346 - qw1,,gf / qw1,,b
069 - qh,Hn / qh,Sf	153 - qh,Fkm	347 - qw1,,gf / qsD,,b
070 - qh,Hn / qh,Sf	154 - qh,Fkm / qw1,,gm	348 - qw1,,gf / qsD,,gm
071 - qh,Hn / qh,S,hm	155 - qh,Fkm / qh, S,hm	349 - qw1,,gf
072 - qh,Hn / qh,Fum	156 - qh,Fkk	350 - qw1,,gf / qw1,,gm
073 - qh,Hn / qh,Fkm	157 - qh,Mw	351 - qw1,,gf / qsWA,,b
074 - qh,Hn / qh,Mw	158 - qh,Mw / qh,Lf	352 - qw1,,gf / qsWA,,b
075 - qh,Hn / qw-qh,,f	159 - qh,Mw / qh,Sf	353 - qw1,,gf / qsWA,,gm
076 - qh,Hn /qw-qh,,p-f	160 - qh,Mw / qh,Gf	354 - qw1,,gf





© LfU Brandenburg, dl-de/by-2-0
© GeoBasis-DE/LGB, dl-de/by-2-0
© Geoportal Berlin, dl-de/by-2-0
© BKG

Grundwassermessstellen (Kategorien)

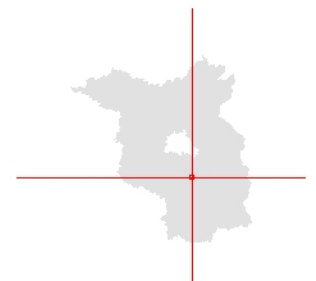
- Grundwassermessstelle mit Stammdaten
- Repräsentativmessstelle mit Messwerten
- Gebietsmessstelle mit Messwerten
- Grundwasserbeschaffenheitsmessstelle keine Messwerte
- Messstelle selektiert (Suche)

Gewässer (DLM25W)

- Gewässernetz
- Seen

Grenzen

- Landesgrenze
- Kreisgrenze
- Gemeindegrenze
- Unterirdische Einzugsgebiete
- Flussgebiete



LfU Brandenburg W15 - Altlasten, Bodenschutz, Grundwassergüte

Quellen: Grundwassermessstellen / Umweltdaten: © LfU Brandenburg (www.lfu.brandenburg.de)
Geobasisdaten: © GeoBasis-DE/LGB (www.geobasis-bb.de)
Geologische Übersichtskarte: © LBGR Brandenburg (www.lbgr.brandenburg.de)

0 300 600 1.200 m

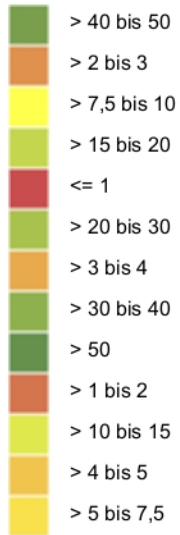
Ersteller
Erstellungsdatum

1:25 000
Geotec GmbH
19.02.2024

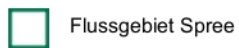
Unterirdische Einzugsgebiete



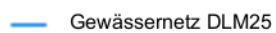
Grundwasserflurabstand 2013 Brandenburg



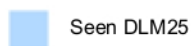
Flussgebiete



Gewässernetz DLM25W

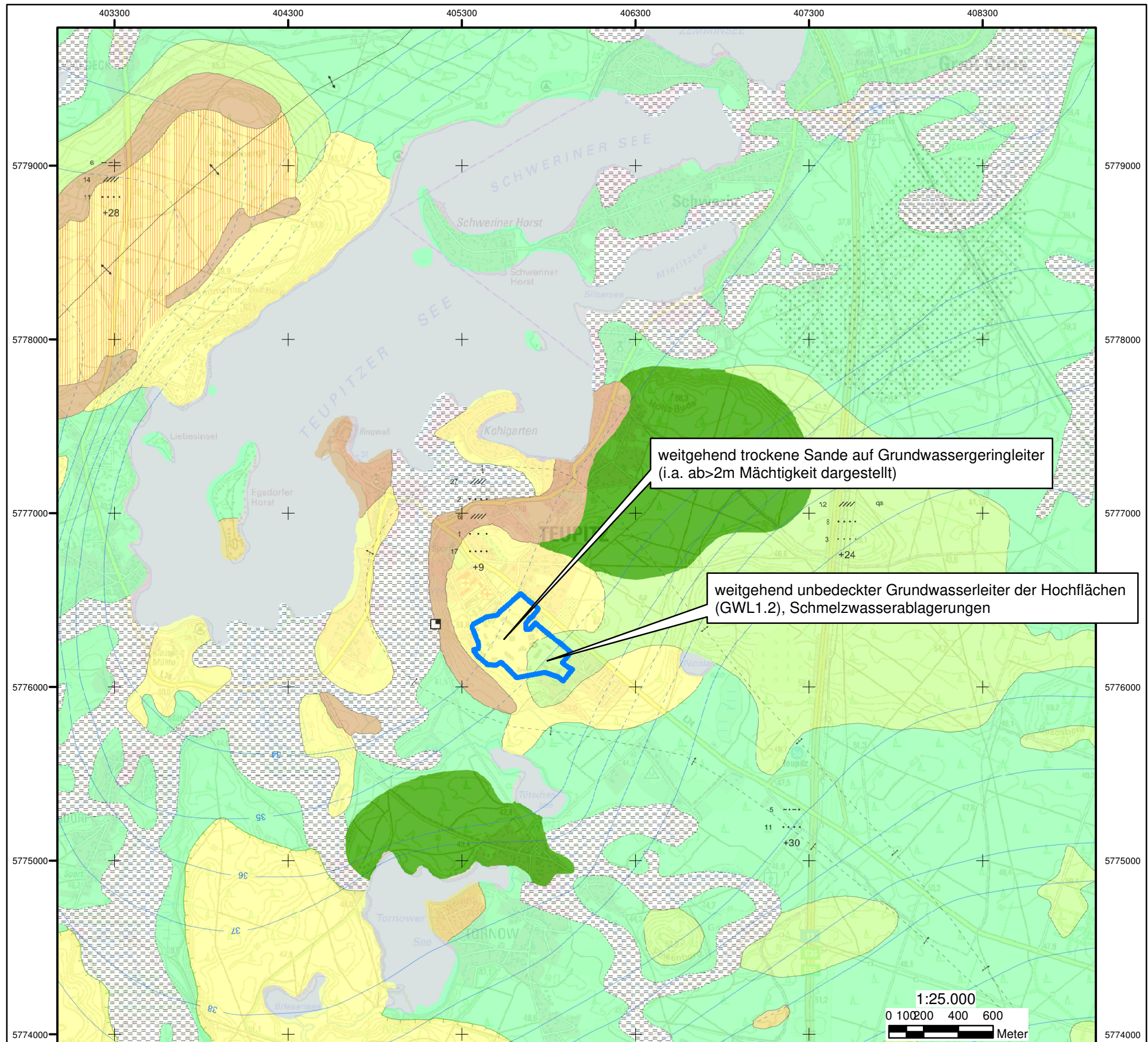


Seen DLM25W



Legende:

- Verbreitung der Grundwasserleiter und Geringleiter an der Oberfläche
- organogenen, schluffig tonige Bedeckung
 - Torfbedeckung
 - weitgehend unbedeckter Grundwasserleiter (GWL 1.1) der Niederungen und Urstromtäler
 - weitgehend unbedeckter Grundwasserleiter der Hochflächen (GWL 1.2)
 - oberflächlich anstehender Grundwasserleiter mit hohem Sandgehalt (vorwiegend Geschiebemergel und -lehm des Brandenburger Stadiums der Weichselkaltzeit)
 - oberflächlich anstehender Grundwasserleiter mit hohem bindigen Anteil (Geschiebemergel und -lehm, vorwiegend Saalekaltzeit, Schluffe, Tone u.a.)
 - weitgehend trockene Sande auf Grundwasserleiter (i.A. ab > 2 m Mächtigkeit dargestellt)
 - oberflächennaher intensiver Wechsel von Grundwasserleiter und Grundwassergeringleitern (Endmoränengebiet)
 - lokal eingelagerter Grundwasserleiter (GWL 2.0) ohne nachgewiesene vertikale hydraulische Verbindung zu anderen GWLK
 - schwebendes Grundwasser
 - hydraulische Verbindung des GWLK 1 mit GWLK 2
- Lagerungsstörung und geologische Verbreitung
- Stauchung
 - Tagebau
 - Verbreitung des weitgehend unbedeckten GWL 1.2 unter geringer Bedeckung
- Dokumentationspunkt:
- | Mächtigkeit in m | Lithologie | Durchlässigkeit 10 ⁻⁴ m/s für GWL |
|------------------|------------|--|
| 3 | — | 1 |
| 5 | — | 4 |
| 10 | — | qw |
- +10 Stratigraphie
- Basiswert der im m NHN
- Mächtigkeit
- Mächtigkeit und Standort gemittelt aus mehreren Bohrungen
 - Basiswert Dokumentationspunkt entspricht Oberkante GWLK 2
 - Basiswert Dokumentationspunkt in Klammern z. B. (-25): Abfolge nicht durchteuft
- Stratigraphieerläuterung
- | | |
|-------------------------|------------------------------|
| qw - Weichsel-Kaltzeit | t - Tertiär |
| qee - Eem-Warmzeit | tmi - miozäne Quarzsande |
| qs - Saale-Kaltzeit | tol - oligozäne Glimmersande |
| qhol - Holstein-Komplex | tolR - oligozäner Rupelton |
| qe - Elster-Kaltzeit | |
- Lithologiesignatur
- == Torf
 - Schluff/Ton
 - - - Schluff/Feinsand
 - Feinsand
 - Mittel- bis Grobsand
 - Kiessand/Sand, kiesig
 - Kies
 - ^^^ Mudde allgemein
 - vvv Interglazial-Schluff
 - /// Geschiebemergel
 - - - tertiäre Einlagerung
- Grundwasserführung:
- Hydroisohypse (m NHN), im GWLK 1
 - Hydroisohypse (m NHN), im GWLK 2
 - unterirdische Einzugsgebiet/Grundwasserscheide
 - Teileinzugsgebiet (nutzerbezogen)
- Grundwassernutzung:
- im GWLK 1
- ≤ 500 m³/d
 - > 500 bis ≤ 1 000 m³/d
 - > 1 000 bis ≤ 2 500 m³/d
 - > 2 500 bis ≤ 5 000 m³/d
 - > 5 000 m³/d
- Fördermenge aus tieferen GWLK
- ≤ 500 m³/d
 - > 500 bis ≤ 1 000 m³/d
 - > 1 000 bis ≤ 2 500 m³/d
 - > 2 500 bis ≤ 5 000 m³/d
 - > 5 000 m³/d
- Fördermenge aus GWLK 1 und tieferen GWLK
- ≤ 500 m³/d
 - > 5 000 m³/d
- Wasserfassungen



Hergestellt unter Verwendung von digitalen Daten der Hydrogeologischen Übersichtskarte 1:50.000 (HyK 50) © LBGR 2023



Hydrogeologische Karte 1 : 50.000 (HyK 50 des Landes Brandenburg)

Informationen zur oberflächennahen Hydrogeologie zu den weitgehend unbedeckten Grundwasserleiterkomplex (GWLK 1) und den oberflächlich anstehenden Decktauer- (Geringleiter) Komplex, der oberhalb des GWLK 2 auftritt.

Grenze geplanter Wohnpark auf dem Gelände des Altstandortes "ehem. Hospital Teupitz" (WGT-Liegenschaft)