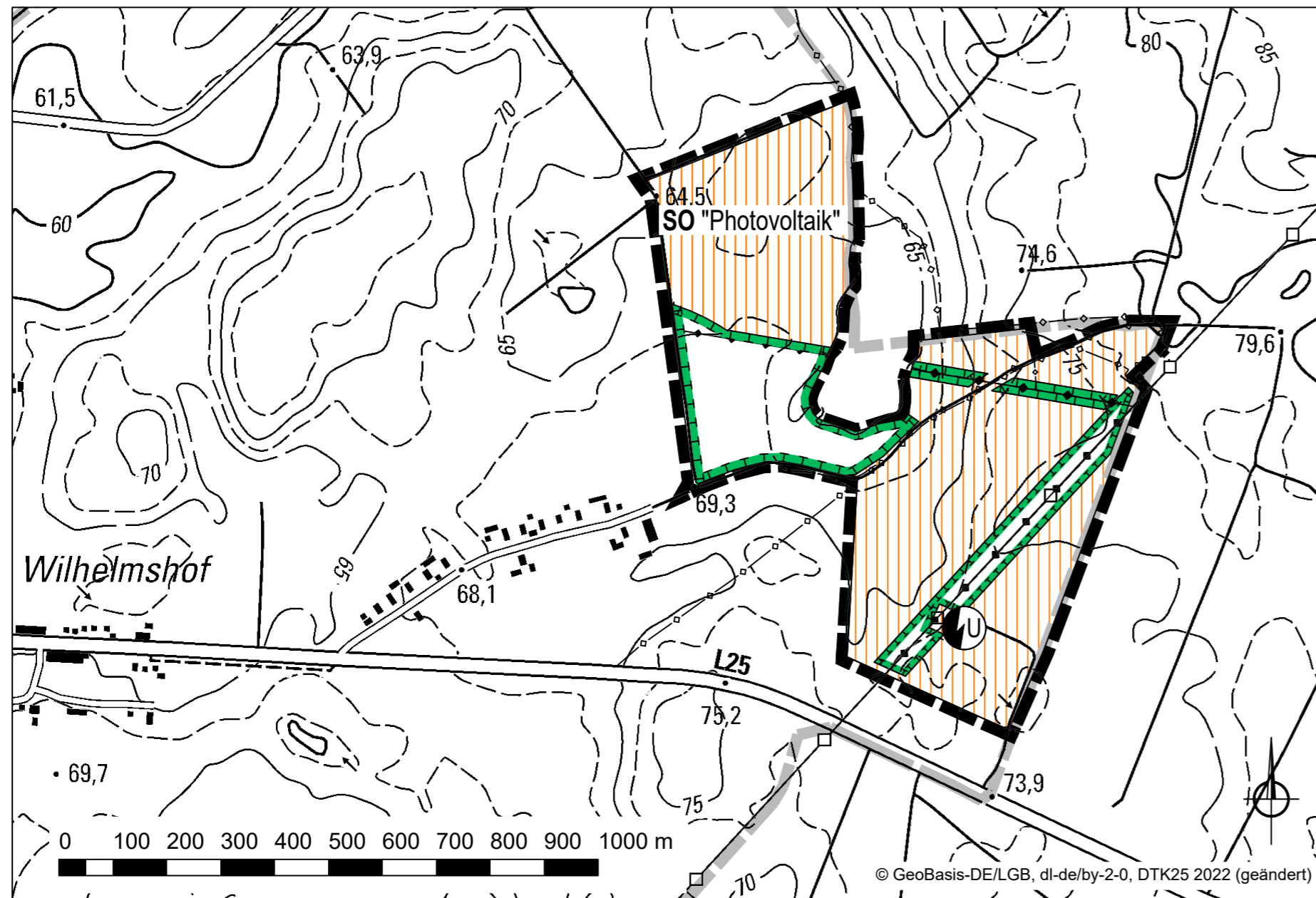


# Gemeinde Nordwestuckermark - 1. Änderung FNP Schönermark, Gemarkung Wilhelmshof

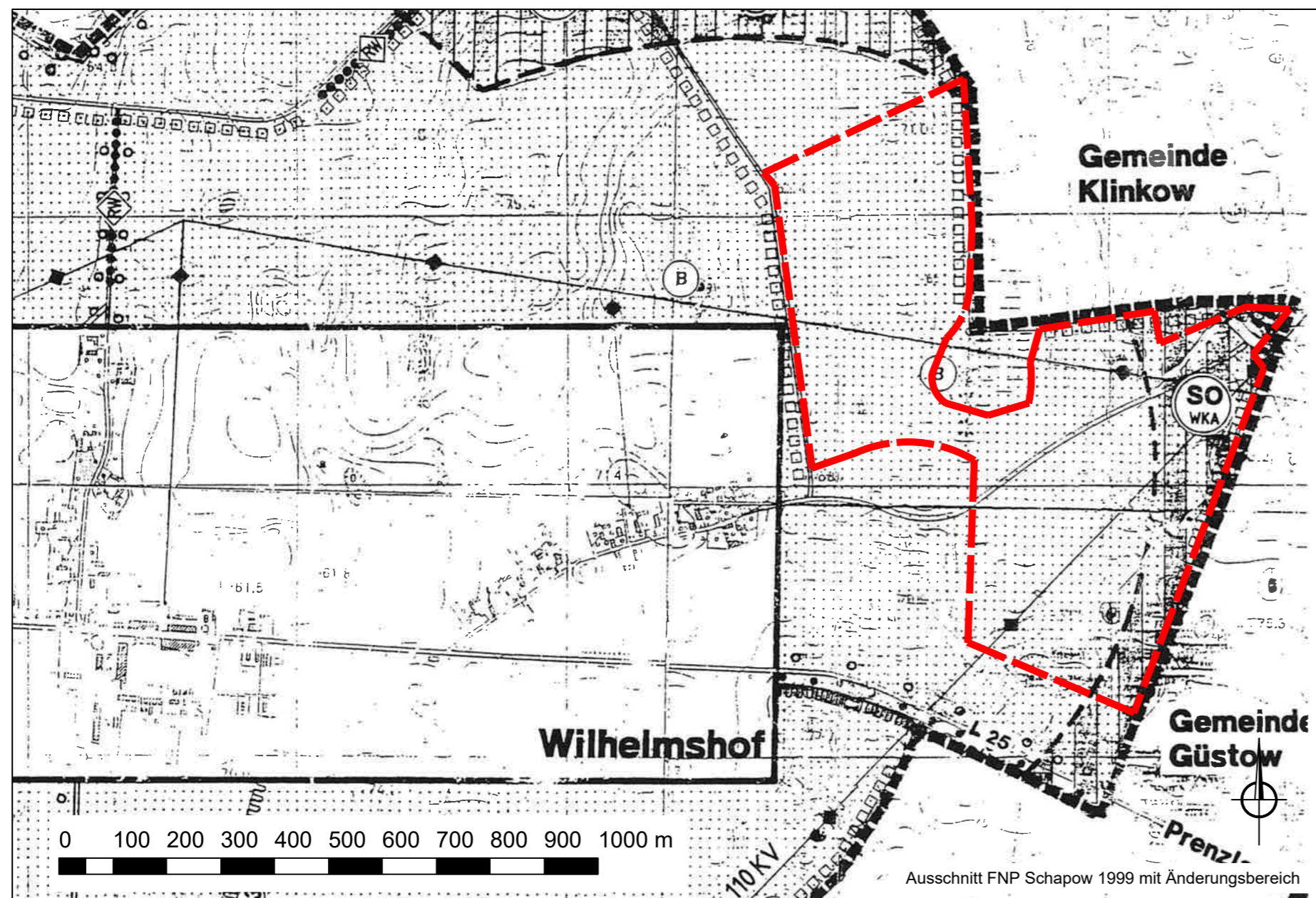
für den Teilbereich "Errichtung einer Freiflächenphotovoltaikanlage in der Gemarkung Wilhelmshof"



## PLANZEICHENERKLÄRUNG

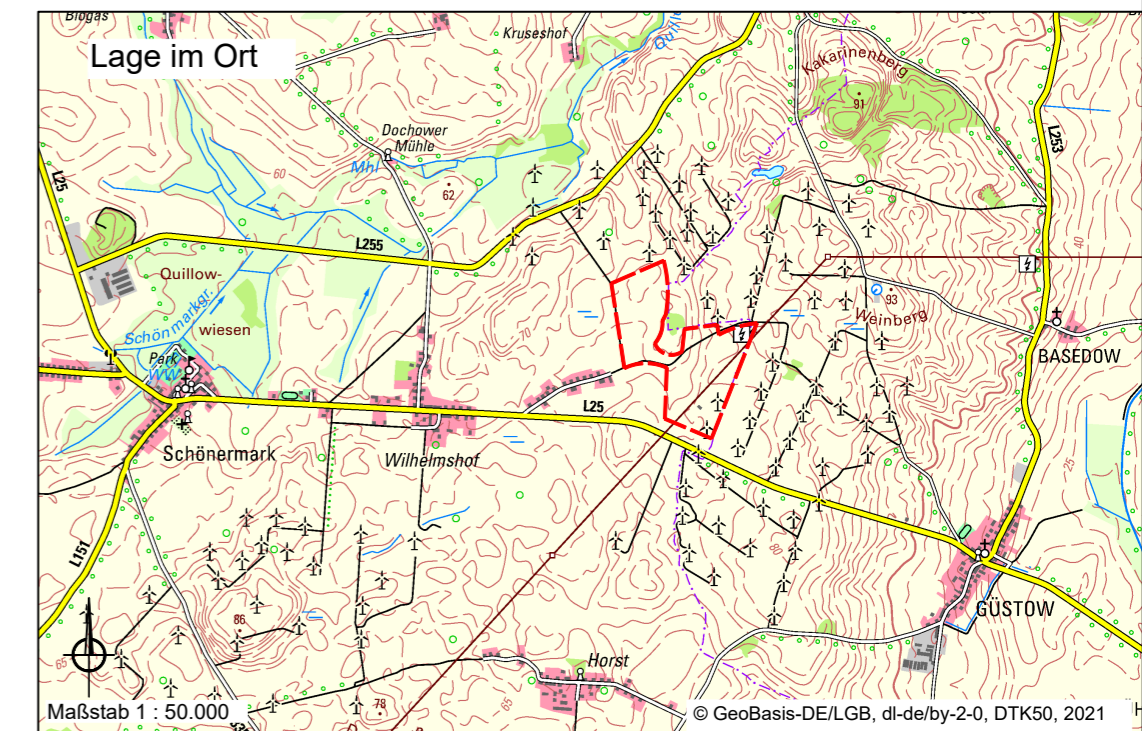
- Art der baulichen Nutzung (§ 5 (2) Nr.1 BauGB)
- SO "Photovoltaik" Sonstige Sondergebiete SO (§ 11 BauNVO) "Photovoltaik" (Freiflächenphotovoltaikanlage)
- Flächen für Maßnahmen zum Schutz, zur Pflege und zur Entwicklung von Natur und Landschaft (§ 5 (2) Nr. 10 BauGB)
- Ausgleichsflächen
- Hauptversorgungsleitungen (§ 5 (2) Nr. 4 BauGB)
- Strom, oberirdisch
  - Strom, unterirdisch
- Flächen für Versorgungsanlagen (§ 5 (2) Nr. 2b BauGB)
- Elektrizität (Umspannwerk)
- Sonstige Planzeichen
- Grenze des Änderungsbereichs
  - Gemarkungsgrenze

Es gelten die BauNVO 2017/2023 und die PlanZV 1990/2021.



## Legende

- Grenze des Änderungsbereichs
- Flächen für die Landwirtschaft
- Sondergebiet Windkraftanlagen
- Stromleitung, oberirdisch
- Biotop, geschützt



Gemeinde Nordwestuckermark  
1. Änderung FNP Schönermark,  
Gemarkung Wilhelmshof  
für den Teilbereich

"Errichtung einer Freiflächenphotovoltaikanlage in der Gemarkung Wilhelmshof"

ENTWURF

Stand: März 2026  
Maßstab im Original: 1:10.000