

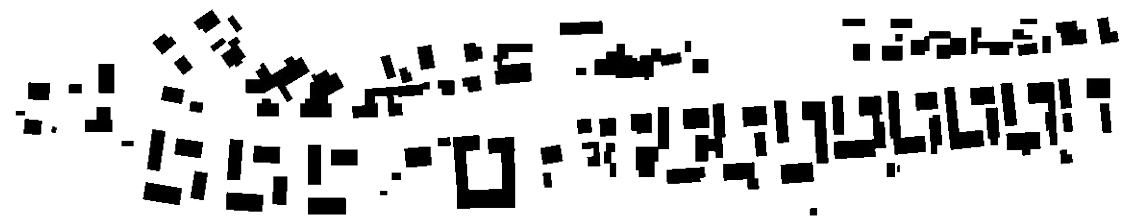


Supermarkt Langerwisch Einleitung

04.04.2025



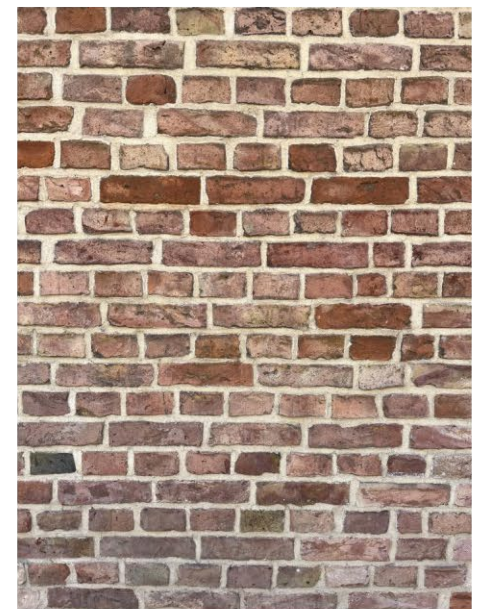
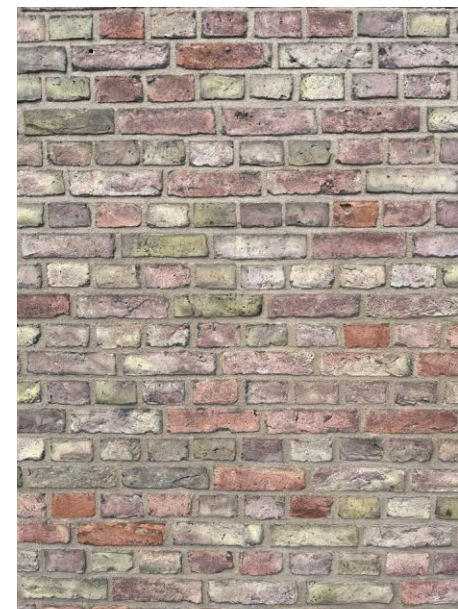
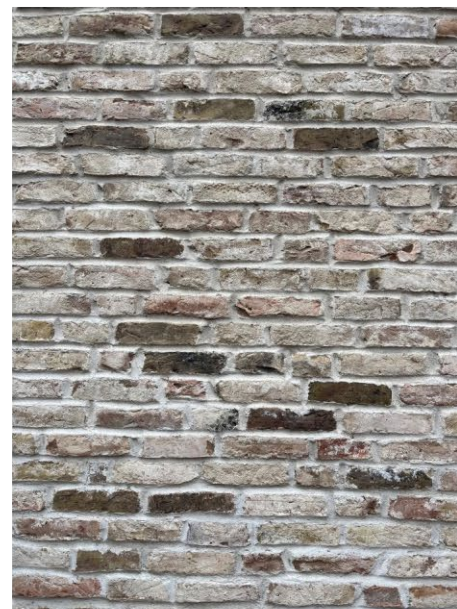
GANTER ARCHITEKTEN
ARCHITEKTUR · GENERALPLANUNG · INNENRAUMDESIGN · PROJEKTMANAGEMENT



▪ Neu Langerwisch



Alt Langerwisch



Supermarkt Langerwisch Analyse

1:5000
04.04.2025



GANTER ARCHITEKTEN
ARCHITEKTUR · GENERALPLANUNG · INNENRAUMDESIGN · PROJEKTMANAGEMENT



Scheune - Flügge Architekt



Kindergarten - Földes Architects



Wohnhaus - VAM Architekten



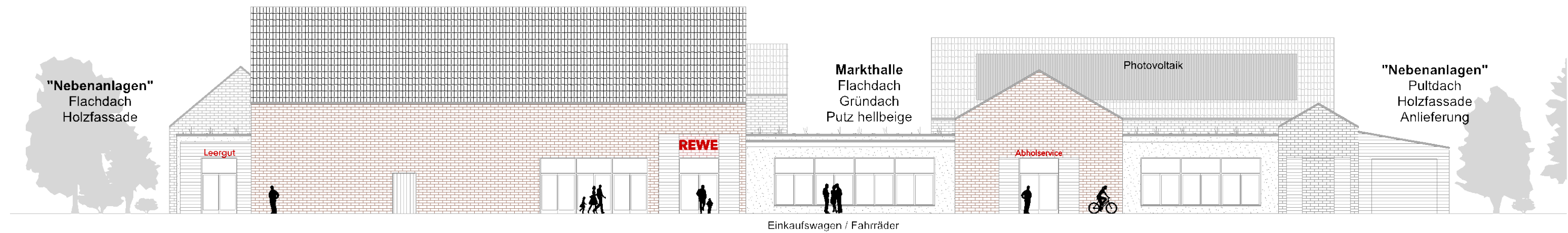
Supermarkt Oldenburg - neun grad Architektur

"reduzierte / schlichte Scheune"

"Hauptanlagen"

Satteldächer 30-50°
(Pultdach 20°)

kein Dachüberstand, roter Naturziegel
Riemchenfassade rotbraun



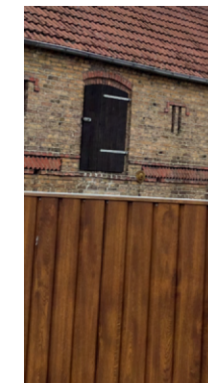
Klinkerfassaden



Holzelemente



Holz + Klinker



Supermarkt Langerwisch Fassade

1:250
04.04.2025



GANTER ARCHITEKTEN
ARCHITEKTUR · GENERALPLANUNG · INNENRAUMDESIGN · PROJEKTMANAGEMENT

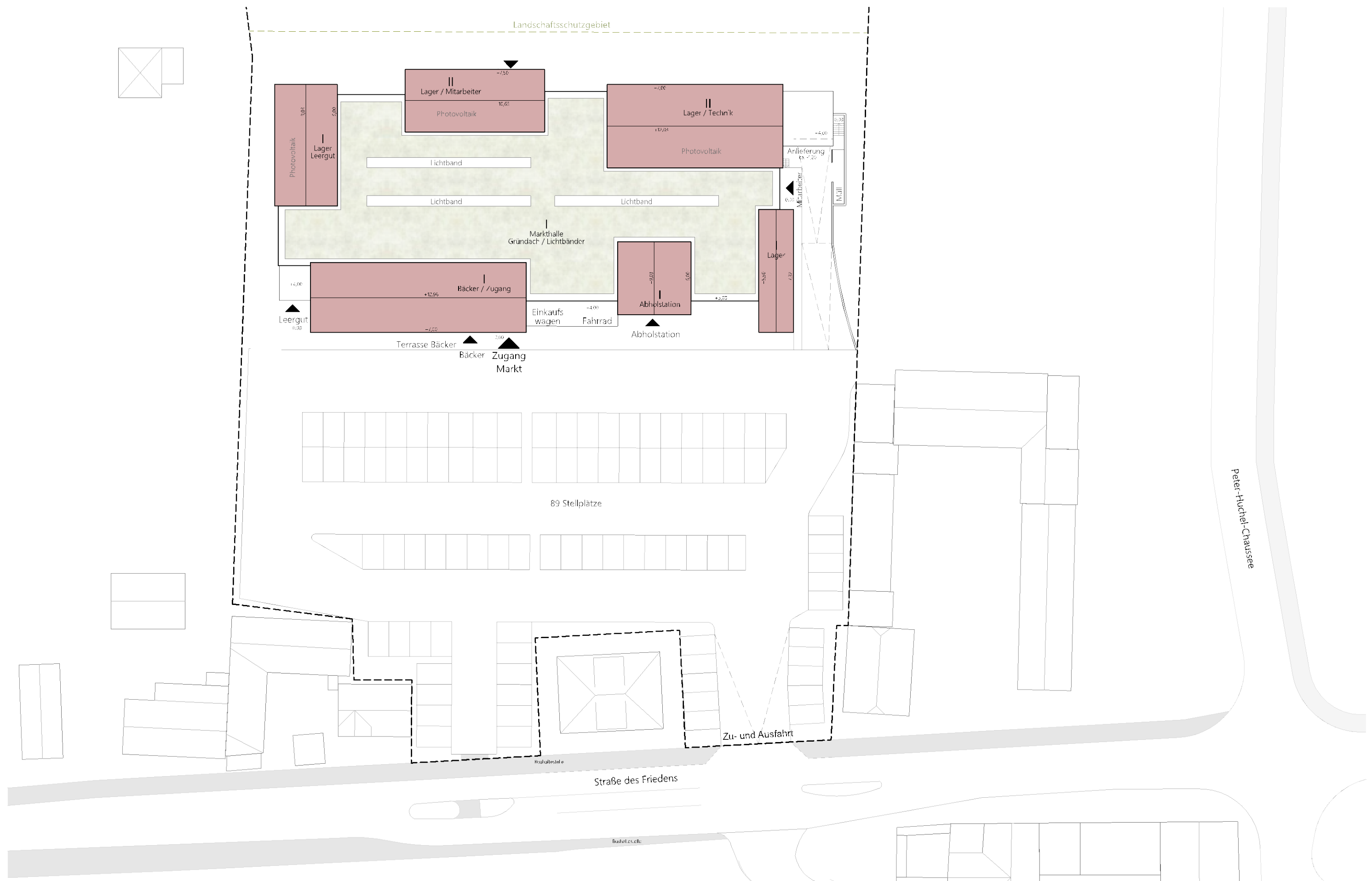


Supermarkt Langerwisch Perspektive

04.04.2025

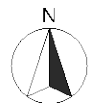


GANter ARCHITEKTEN
ARCHITEKTUR · GENERALPLANUNG · INNENRAUMDESIGN · PROJEKTMANAGEMENT

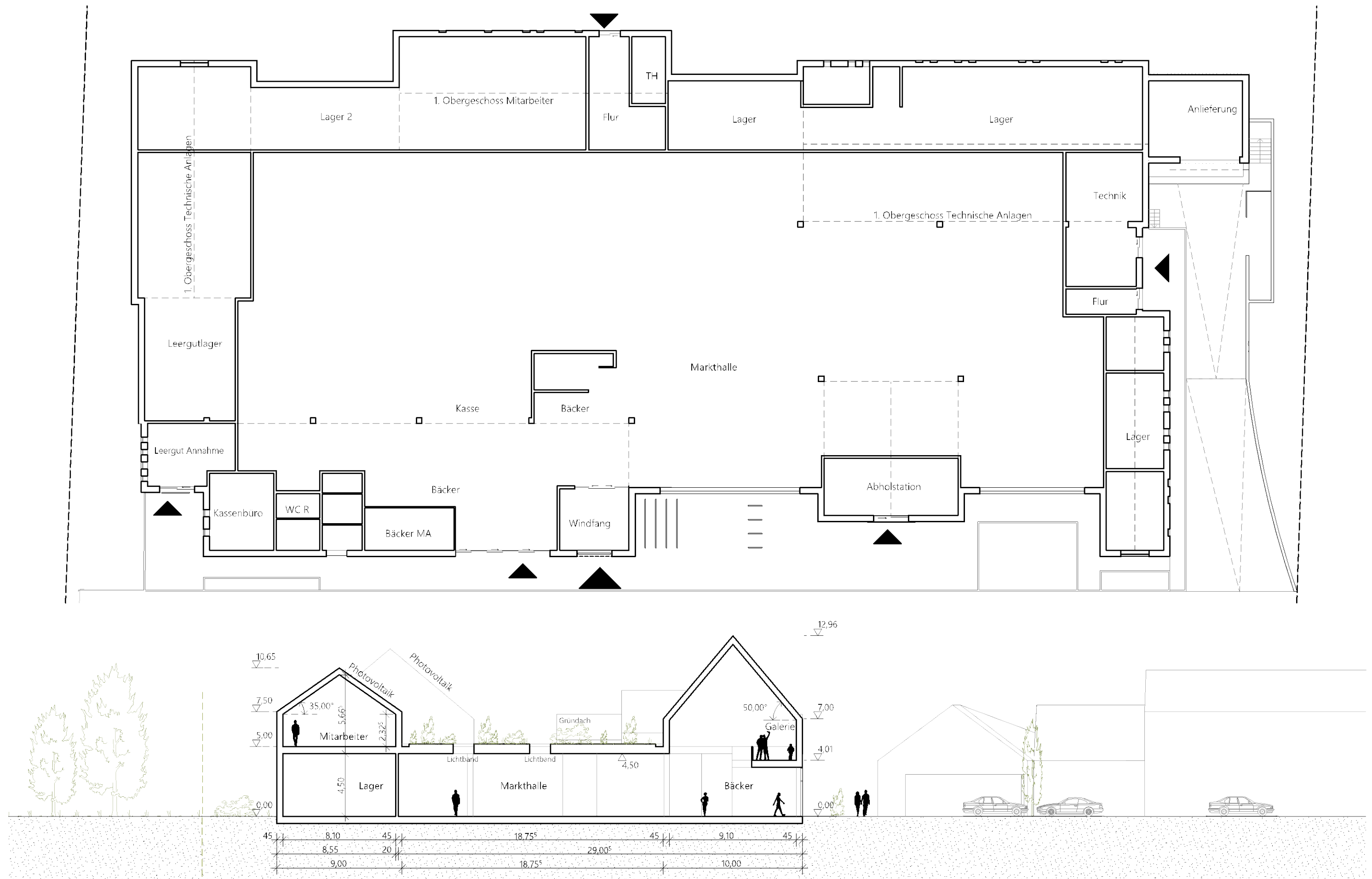


Supermarkt Langerwisch Lageplan 1:500

1:500
04.04.2025



GANTER ARCHITEKTEN
ARCHITEKTUR · GENERALPLANUNG · INNENRAUMDESIGN · PROJEKTMANAGEMENT



Supermarkt Langerwisch Grundriss / Schnitt Markt

1:250
04.04.2025



GANTER ARCHITEKTEN
ARCHITEKTUR · GENERALPLANUNG · INNENRAUMDESIGN · PROJEKTMANAGEMENT



Supermarkt Langerwisch Axonometrie

1:500
04.04.2025



GANTER ARCHITEKTEN
ARCHITEKTUR · GENERALPLANUNG · INNENRAUMDESIGN · PROJEKTMANAGEMENT