

Legende Biototypen

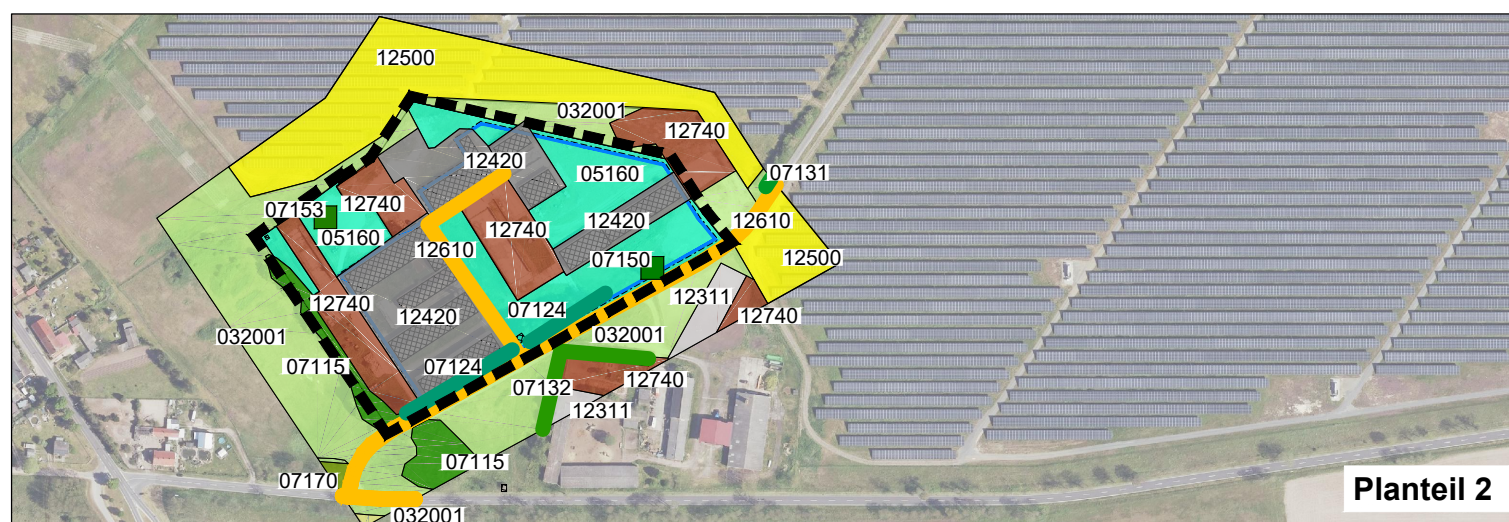
- 011131 begradigte, weitgehend naturferne Bäche und kl. Flüsse ohne Verbauung; unbeschattet
- 01130 Gräben
- 032001 ruderale Pionier-, Gras- und Staudenfluren; weitgehend ohne Gehölzbewuchs (Gehölzdeckung < 10%)
- 05160 Zierrasen / Scherrasen
- 07102 Laubgebüsche frischer Standorte
- 07113 Feldgehölze mittlerer Standorte
- 07115 Feldgehölzähnliche im Siedlungsbereich
- 07131 Hecken und Windschutzstreifen ohne Überschirmung
- 07142 Baumreihen
- 07150 Solitärbäume und Baumgruppen
- 07153 einschichtige oder kleinere Baumgruppe
- 07170 flächige Obstbestände
- 07190 standorttypischer Gehölzsaum an Gewässern
- 09130 intensiv genutzte Äcker
- 12311 Industrie-, gewerbe-, Handels- und Dienstleistungsflächen, mit hohem Grünflächenanteil
- 12420 Gebäude industrieller Landwirtschaft
- 12500 Ver- und Entsorgungsanlagen (Solarpark / Umspannwerk)
- 12610 Straßen
- 12650 Wege
- 12740 Lagerflächen

Sonstiges

- Geltungsbereich des vhb. Bebauungsplans
- Baugrenze

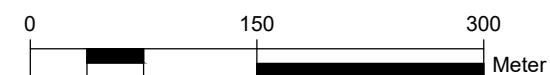


Planteil 1



Planteil 2

Maßstab 1 : 5.000



Biotopkartierung

zum vorhabenbezogenen Bebauungsplan
"Solarpark Gottesgabe III"
der Gemeinde Neuhardenberg

Stand Oktober 2025



MIKAVI Planung GmbH
Mühlenstraße 28
17349 Schönbeck
info@mikavi-planung.de