

B-Plan geplant

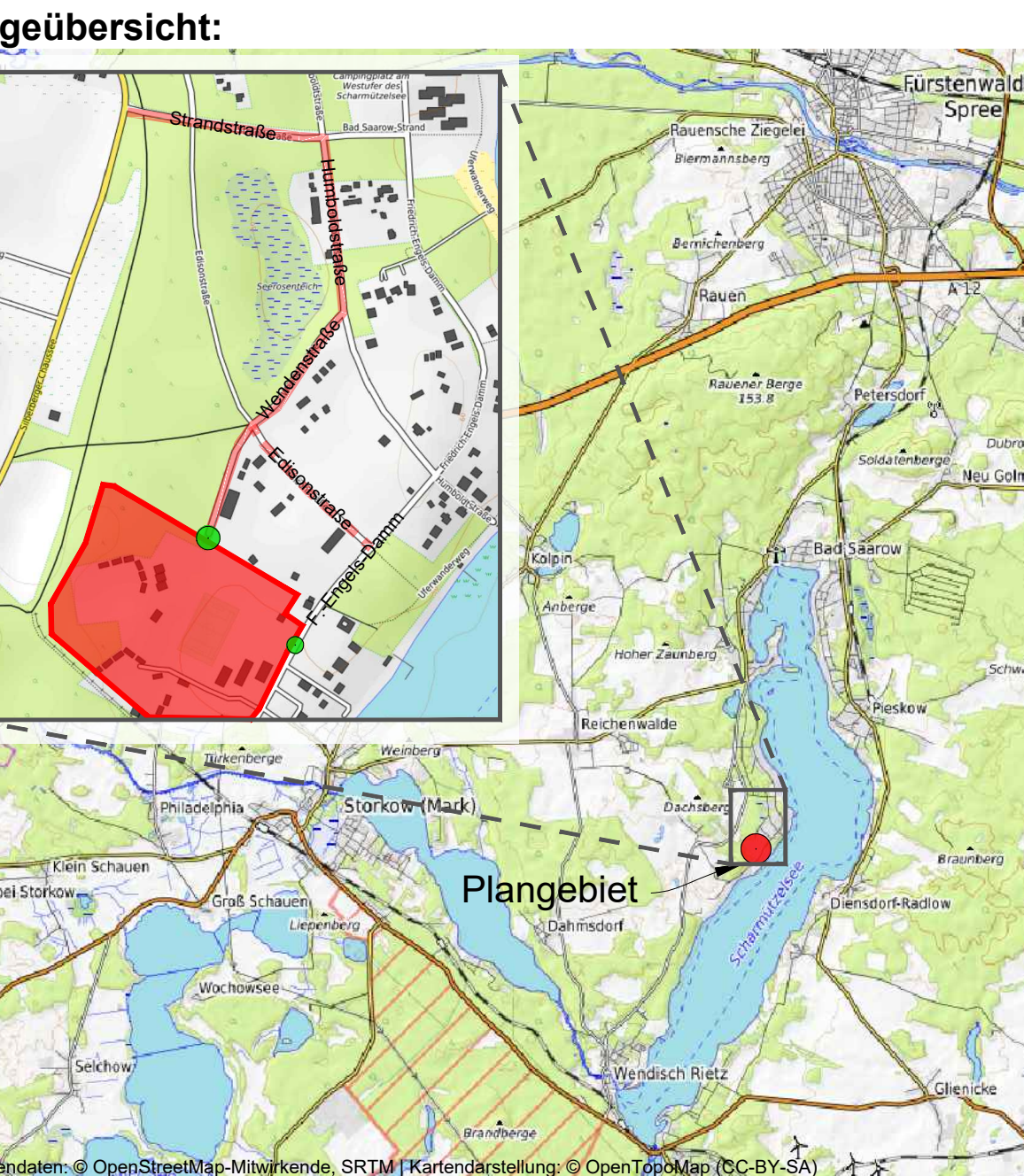
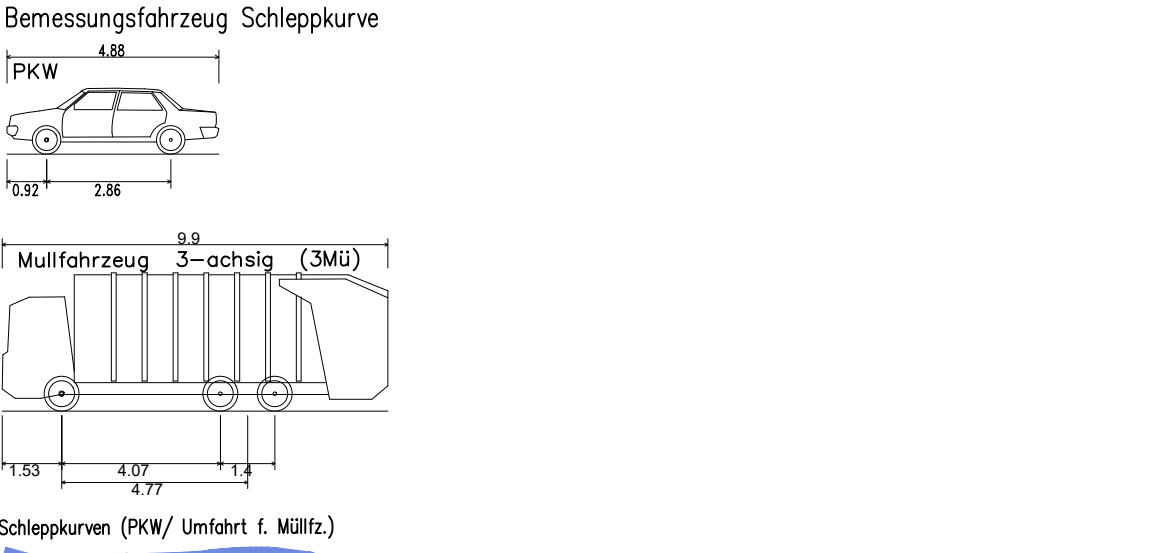
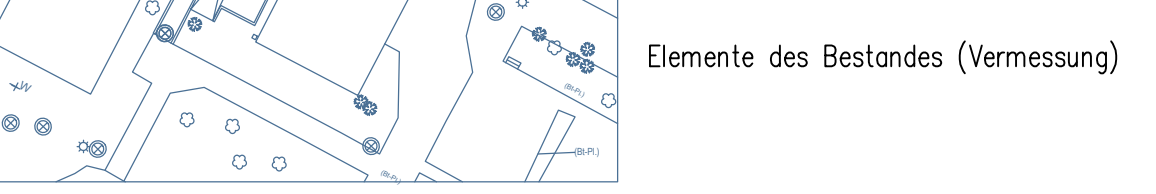
- Gebäude/ Baukörper
- Tiefgarage
- Naturpool/Badeteich entsprechend d. städtebaulichen Konzeptes
- Baumerhalt
- Baumerhalt, ggf. Neupflanzung
- Baum Neupflanzung

Legende

- Fahrbahn Asphalt hell
- Fahrbahn Asphalt (dunkel)
- Fahrbahn sandgeschlämmt
- Stellplätze Asphalt
- Stellplätze sandgeschlämmt
- Stellplatz/ Behindertenstellplatz
- Grünfläche/ Baumscheibe
- Flurstücksgrenze mit -nummer

Hinweis:

- insgesamt ca. 280 Apartments
- bei Vollbelegung (max. 80% der App. sind belegt) sind mit ca. 850 Personen (incl. Angestellten) zu rechnen



Entwurfsbearbeitung:	Ingenieurbüro für Verkehrsanlagen und -systeme	Datum	Bearbeiter
	Alaunstraße 9 - 01099 Dresden		Arnold
	Tel. 03 51 - 2 11 14-0, Fax 03 51 - 2 11 14-11		gezeichnet: Hummig
	dresden@ivas-ingenieure.de - www.ivas-ingenieure.de		geprüft:
			Dipl.-Ing. Dirk Ohm

Nr.	Art der Änderung	Datum	Zeichen

ENTWURF

Lakeside Investment GmbH Am Kanal 2A 15864 Wendisch Rietz	Unterlage / Blatt-Nr.: 1 Verkehrlicher Lageplan Maßstab: 1 : 750
---	--

Verkehrsanbindung und Erschließung
"Ferien- und Vitalzentrum/ Ayurveda-Resort"
B-Plan Nr. 074 Bad Saarow

aufgestellt:
Wendisch Rietz,