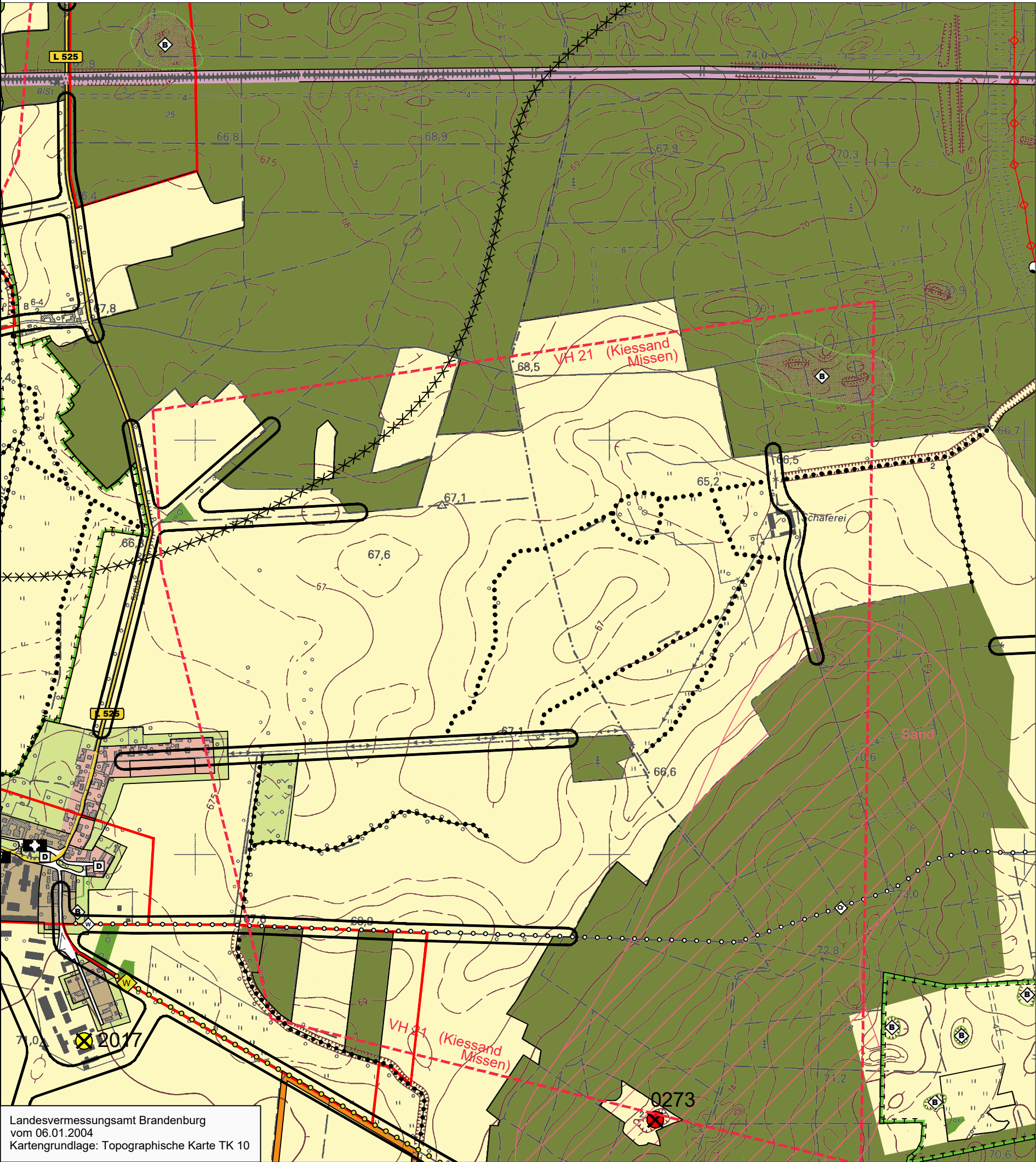


Auszug Flächennutzungsplan, rechtswirksame Fassung (Januar 2006)



LEGENDE

Bauflächen und Baugebiete (§ 5 Abs. 2 Nr. 1 BauGB)

- Wohnbauflächen
- Mischbauflächen
- Gewerbliche Bauflächen
- Sondergebiete mit geringem Grünflächenanteil
- EH = Einzelhandel
- Landwirtschaft
- Repoweringfläche für bestehende WKA

- Sondergebiete mit hohem Grünflächenanteil

Flächen für den Gemeinbedarf (§ 5 Abs. 2 Nr. 2 und Abs. 4 BauGB)

- Flächen für den Gemeinbedarf
- Verwaltung
- Schule
- Kirche
- Sozialeinrichtung
- Jugendklub
- Gesundheitsseinrichtung
- Kahnhafen
- Feuerwehr
- Sportanlage

Verkehrsflächen (§ 5 Abs. 2 Nr. 3 und Abs. 4 BauGB)

- Autobahn
- sonstige überörtliche Straße
- örtliche Straße
- Ortsumgehungen (Varianten)
- Parkplatz
- Garagenkomplex im Bestand
- Bahnanlage
- klassifizierter Radwanderweg
- örtlicher Wanderweg
- geplanter Wanderweg

Flächen für Ver- und Entsorgungsanlagen (§ 5 Abs. 2 Nr. 4 und Abs. 4 BauGB)

- Flächen für Ver- und Entsorgungsanlagen
- Elektrizität
- Gas
- Fernwärme
- Wasser
- Abwasser
- Hochspannungsfreileitung
- Abfall
- Ablagerung
- unterirdische Hauptleitung mit Mediensymbol

Grün- und Freiflächen (§ 5 Abs. 2 Nr. 5 und Abs. 4 BauGB)

- Grünflächen
- Park
- Kleingärten
- Spielplatz
- Sportplatz
- Badestrand
- privat
- Freibad
- belegter Friedhof
- historischer Friedhof

Wasserflächen und Flächen für die Wasserwirtschaft (§ 5 Abs. 2 Nr. 7 und Abs. 4 BauGB)

- Wasserfläche
- Überschwemmungsgebiet
- Vorranggebiete - Hochwasserschutz
- Vorbehaltsgebiete - Überschwemmungsgefährdete Gebiete
- weitere für Retention geeignete Gebiete
- Trinkwasserschutzzone II
- Trinkwasserschutzzone III

Flächen von Aufschüttungen und Abgrabungen (§ 5 Abs. 2 Nr. 10 und Abs. 4 BauGB)

- ungesicherter Altbergbau um 1900
- gesicherte bergbauliche Inanspruchnahme durch die Tagebaue Seese-Ost und Gräbendorf (Geltungsbereich der Abschlussbetriebspläne - ohne Kohlebahnen, Entwässerungsriegel, Grubenwasserreinigungsanlagen u. a.)
- gekipptes Seeufer der Tagebaurestseen

Flächen für die Landwirtschaft und Wald (§ 5 Abs. 2 Nr. 9 und Abs. 4 BauGB)

- Flächen für die Landwirtschaft
- Wald
- flächige Holzstruktur

Planung

- Sondergebiete "Photovoltaikanlage"

Planung

- Grünflächen

Planungen, Nutzungsregelungen, Maßnahmen und Flächen für Maßnahmen zum Schutz, zur Pflege und zur Entwicklung von Natur und Landschaft (§ 5 Abs. 2 Nr. 10 und Abs. 4 BauGB)

- Vogelschutzgebiet "Spreewald und Liebrosener Endmoräne" (SPA)
- Flora-Fauna-Habitat (FFH)
- 1 = innerer Überspreewald
- 2 = Vetschauer Mühlenfließ - Stadtwald Teiche
- 3 = Götter- und Vetschauer Mühlenfließ
- Umgrenzung von Schutzgebieten und Schutzobjekten im Sinne des Naturschutzrechts
- Biosphärenreservat "Spreewald"
- Naturpark "Niederlausitzer Landrücken"
- Naturschutzgebiet
- 1 = innerer Überspreewald
- 2 = Regener Teiche
- Landschaftsschutzgebiet
- 1 = Biosphärenreservat "Spreewald"
- 2 = Regener Teiche
- geschützter Landschaftsbestandteil
- 1 = "Schwarzer Berg" (Vorschlag LP 1998)
- 2 = "Tarnow Weiher bei Vetschau"
- 3 = "Schäferschlag bei Gahlen" (geplant)
- 4 = "Niedermoorgebiet Briesener Luch" (Vorschlag LP 2000)
- 5 = "Eichenbruch südlich von Briesen" (Vorschlag LP 2000)
- 6 = "Wiesener Teiche" (Vorschlag LP 2000)
- 7 = "Wiesener Teiche" (geplant)
- Flächennaturschutzgebiet "Walschina bei Mitten"
- E = Erweiterungsfähige (Vorschlag)
- Naturdenkmal
- 1 = Rotenhanke Naundorf
- 2 = Stieleiche im ehemaligen Stadtwald
- 3 = 2 Stieleichen Vetschau-Markschiede
- 4 = 2 Summopressen im Vetschauer Schlosspark
- 5 = Stieleiche an der ehem. Jugendherberge Vetschau
- 6 = Stieleiche am Liebrosener Dorfplatz und am Quader
- 7 = Stieleiche im Park von Regener
- 8 = Sommerlinde an der Kirche von Ogrosen
- 9 = Alee von Ogrosen nach Gahlen
- 10 = Sommerlinde an der Kirche von Laasow
- 11 = Stieleiche

Flächen für Maßnahmen zum Schutz, zur Pflege und zur Entwicklung von Boden, Natur und Landschaft (geeignet für Ausgleichs-/Ersatzmaßnahmen nach §§ 12-14 BbgNatSchG)

Flächen für Maßnahmen zum Schutz, zur Pflege und zur Entwicklung von Boden, Natur und Landschaft (Flächen zur Sicherung und Entwicklung des Biotopverbundes (§ 1a BbgNatSchG), Arrondierungsflächen zwischen Schutzgebieten)

Erhaltung, Ergänzung und Anlage von Grünzügen an Straßen, Wegen und Ortsrändern (wegbegleitende Alleen oder Gehölzstreifen / Ortsrandgestaltung)

gewässerbegleitende Gehölzstruktur

Biotop gemäß § 32 BbgNatSchG

Regelungen für die Stadterhaltung und den Denkmalschutz (§ 5 Abs. 4 BauGB)

- Sanierungsgebiet und Stadumbau
- Stadumbau
- Bereich mit Bodendenkmalen
- singuläres Baudenkmal
- Denkmalensemble

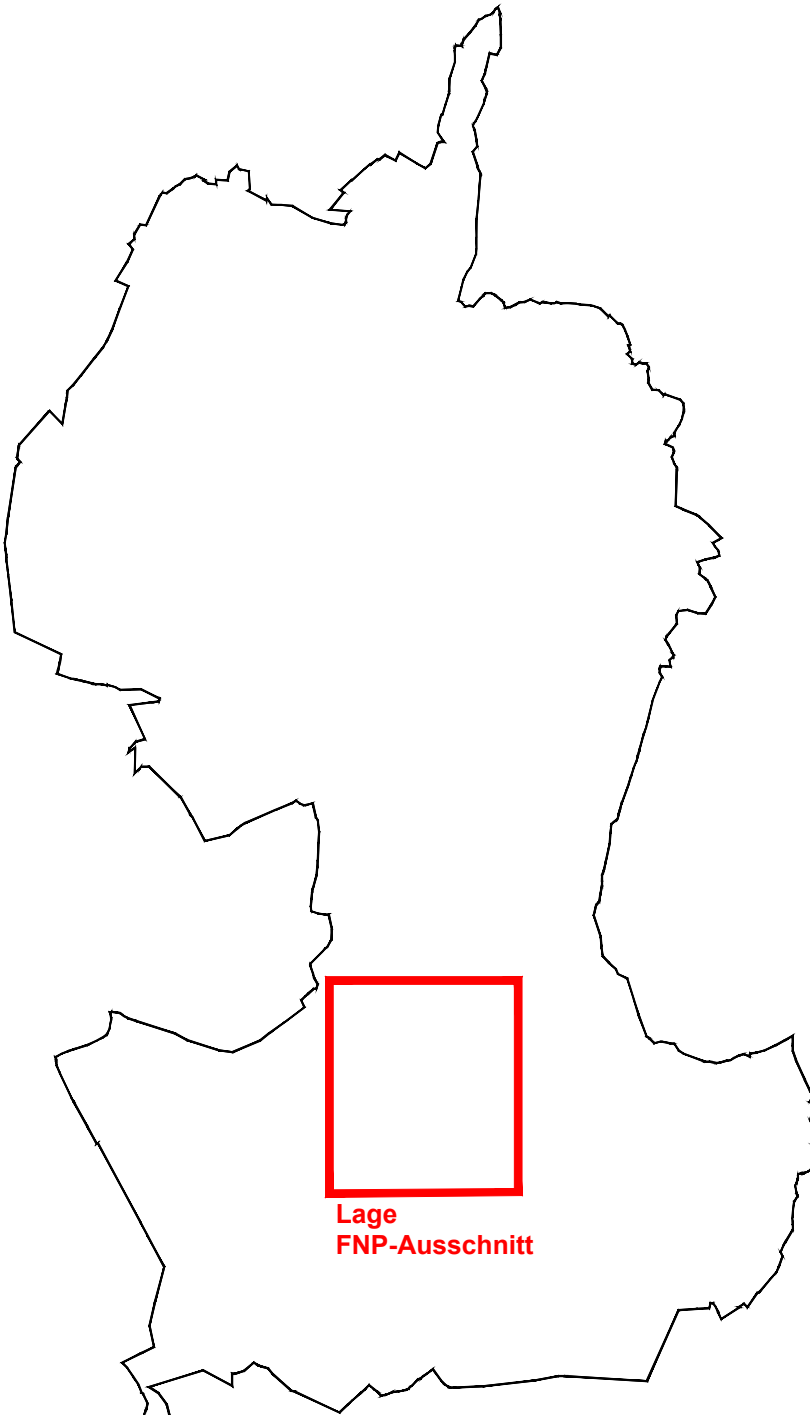
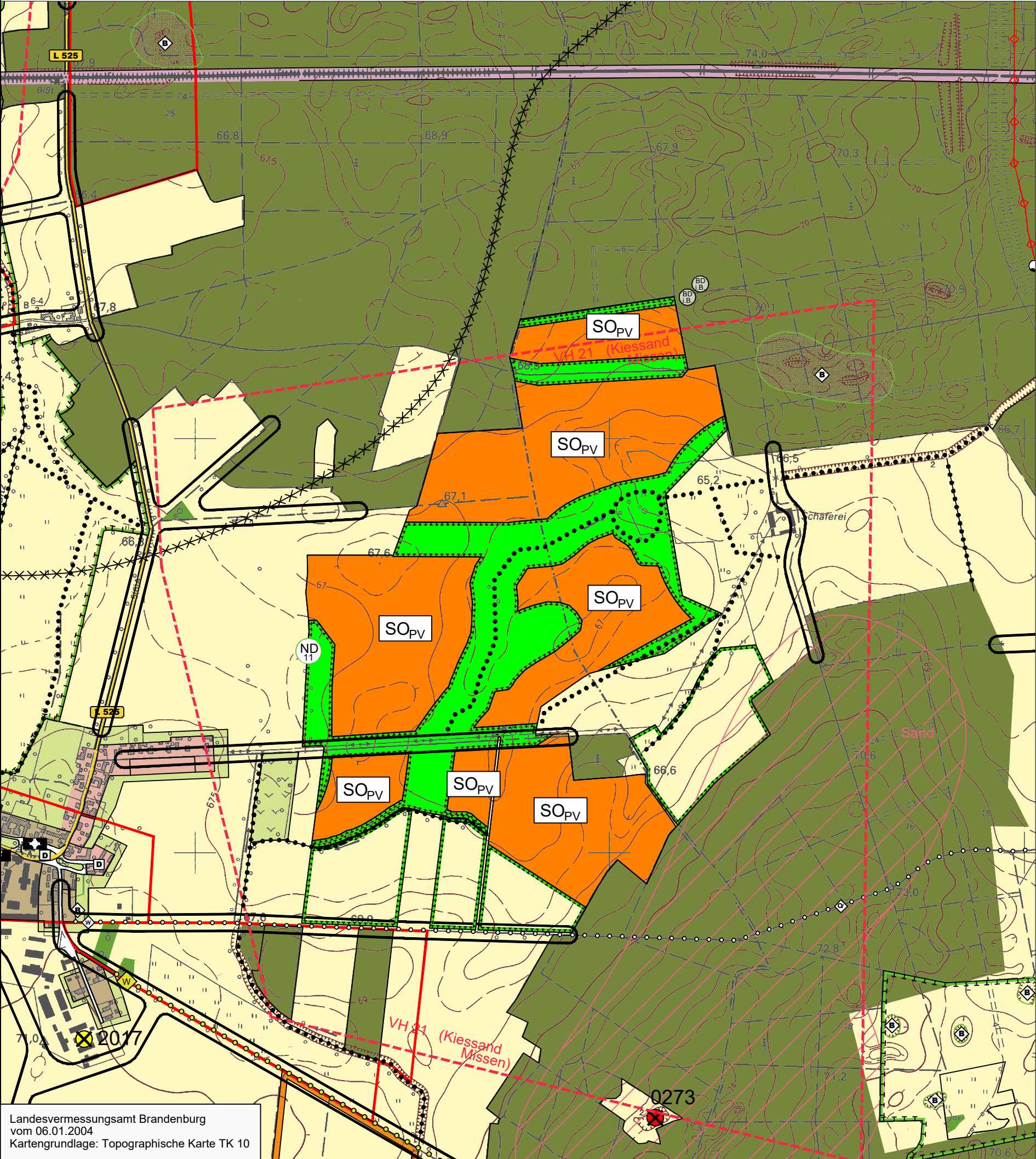
Sonstige Planzeichen

- Grenze des räumlichen Geltungsbereiches
- Altablagung (AA) mit Nummer
- Altstandort (AS) mit Nummer
- Grenze der Gesamtanlage "Deponie Götitz"
- Flächen, deren Böden erheblich mit umweltgefährdenden Stoffen belastet sind
- Aussichtspunkt
- ASB Arbeiter-Samariter-Bund
- Hydrant
- Windkraftanlage

Nachrichtliche Übernahmen und Kennzeichnungen

- VR 01 Rohstoffvorranggebiet
- Höflichkeitsgebiet Sand
- Höflichkeitsgebiet Ton
- Höflichkeitsgebiet Torf
- Bereich Grundwasserabsenkung (2 m)
- Richtfunkverbindung Vetschau-Ragow (max. Bauhöhe 30 m)
- Rohstoffvorranggebiet
- Baubeschränkungsgebiet Ogrosen nach §§ 107-108 BBergG
- Bodendenkmal in Bearbeitung (BD i.B.), ID-Nr. 80630
- Quelle: © Denkmaldaten/BLDAM 2024

Auszug Flächennutzungsplan 13. Änderung für den Bereich des Solarpark Mitten-Tornitz (FNP-Ausschnitt)



Projekt:
Flächennutzungsplan
Stadt Vetschau/Spreewald, 13. Änderung
für den Bereich des Solarpark Mitten-Tornitz
Planbezeichnung:
Planausschnitt

Planungsträger:
Stadt Vetschau/Spreewald
Schlossstraße 10
03226 Vetschau/Spreewald

Planung:
Planungsbüro Schubert
GmbH & Co. KG
Rumpeltstraße 1
01454 Radeberg
Tel. 03528 41960
info@pb-schubert.de



geprüft:

Datum:

Unterschrift, Stempel

LPH:
ENTWURF

gez.:
CG / CHB

Projektnr.:
F23125

Blattgröße:
B/H = 594 / 594 mm (0,35 m²)

Maßstab:
1:10.000

Plandatum:
03.04.2025

FB / LPH / Plannr.:
F 2 L01

DIN:

Index: