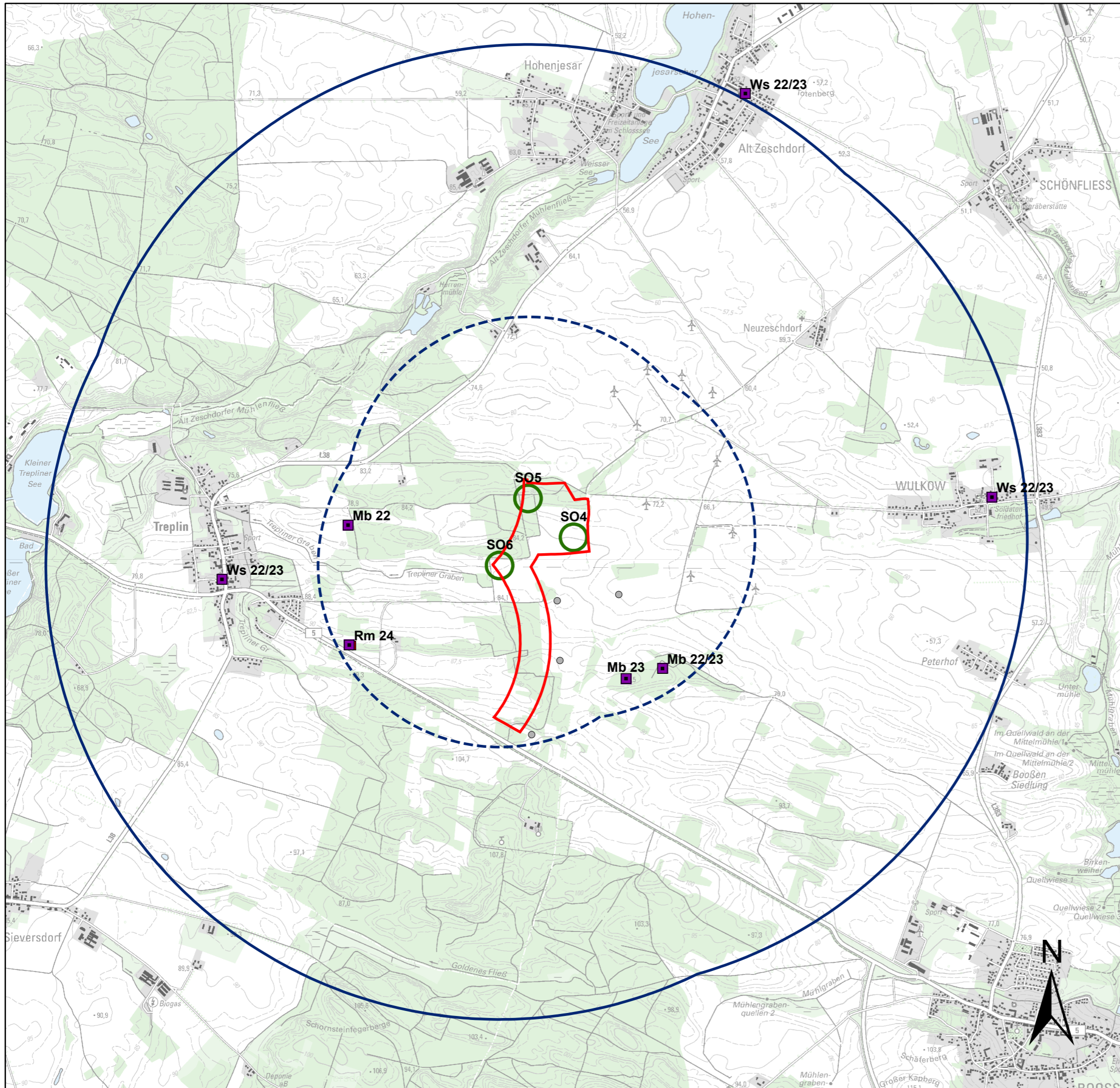


Legende

- Horste 2022-2024
  
- Mb** Mäusebussard
- Rm** Rotmilan
- Ws** Weißstorch
  
- 1,2 km um die geplanten Sondergebiete
- 3 km um die geplanten Sondergebiete
  
- Sonderbaufläche „Vorranggebiet Windenergie“
- Sondergebiete "Windenergie" SO4 bis SO6 gemäß B-Plan (Parallelverfahren)
  
- bestehende Windenergieanlagen



**Umweltbericht 1. Änderung  
Sachlicher Teilflächennutzungsplan  
„Windenergie“ der Gemeinde Treplin**

**Karte 3** **Horstbesatz 2022 - 2024**  
Exemplar für die formelle Beteiligung der Öffentlichkeit

Maßstab: 1 : 25.000	Bearbeiter: ORCHIS Umweltplanung GmbH
Datum: 27.08.2025	Gestalter: Kerstin Lohmann
Bearbeitungsstand: Abschluss	Quelle: © GeoBasis-DE/LGB 2024

Auftraggeber: UKA Umweltgerechte Kraftanlagen GmbH & Co. KG